

SERENE  HOUSE®

Paris · London · New York · Taipei · Shanghai

www.serene-house.com

SERENE  HOUSE®



Mode d'emploi

Donut II / conçu par Jörgensen Carsten

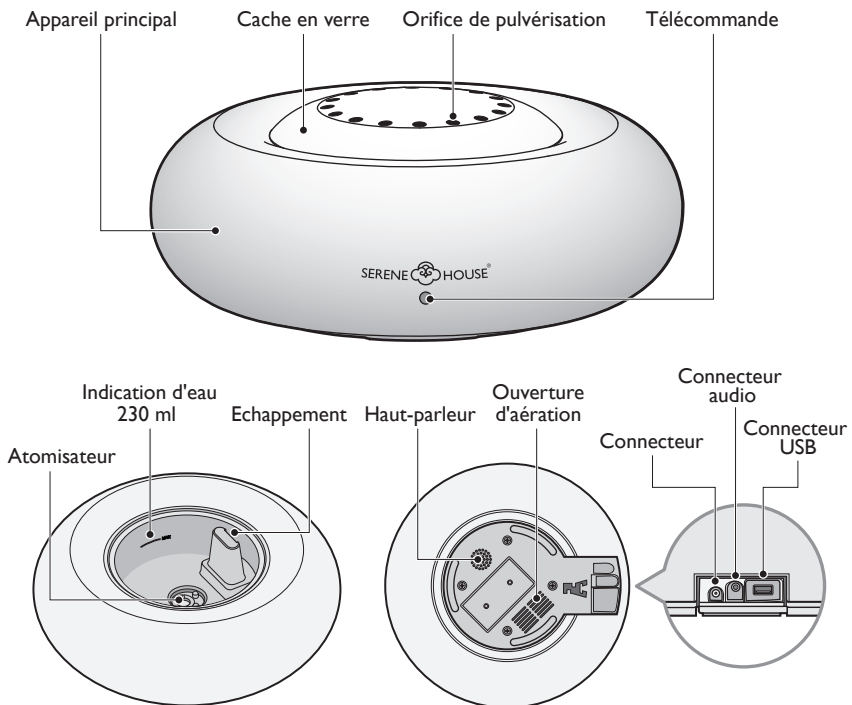
Veillez lire ce manuel attentivement avant d'utiliser votre Scentilizer.
Après lecture, conservez soigneusement ce manuel pour toute
consultation ultérieure.

Table des matières

Appareil principal.....	04
Accessoires.....	05
Instructions.....	06
Télécommande.....	09
Nettoyage & entretien.....	12
Précautions de sécurité.....	14
Caractéristiques.....	17
Dépannage.....	18

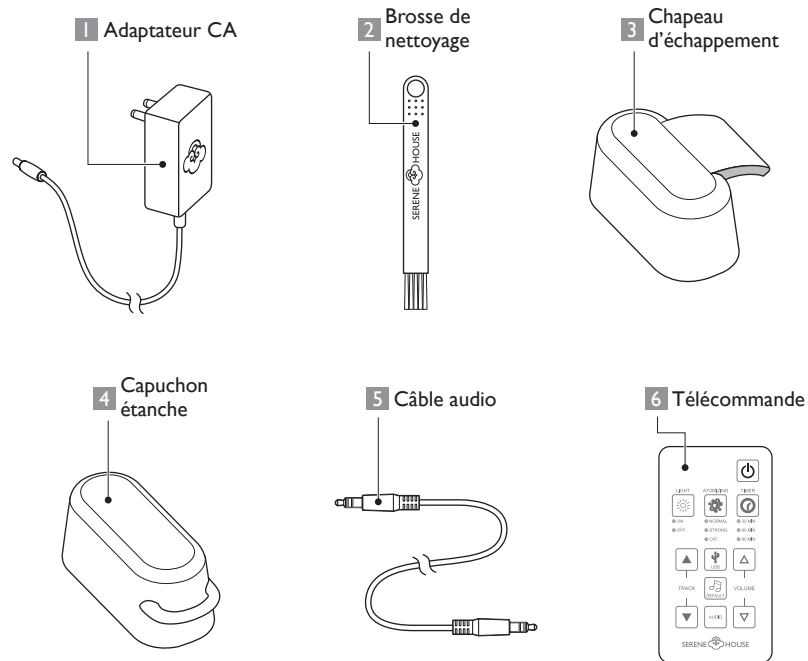
Appareil principal

Donut II (111101005 Blanc / 111101006 Noir)



Accessoires

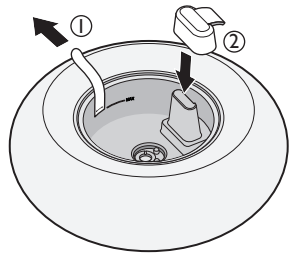
Veillez vous assurer que tous les éléments suivants sont présents et qu'ils n'ont pas été endommagés.



Instructions

- Posez le diffuseur sur une surface FERME, PLATE et LISSE.
- Lors de l'utilisation du Scentilizer en été, lorsque le taux d'humidité est plus élevé, ou en hiver, lorsque la température de la pièce est plus basse, de la condensation peut se former sur l'appareil principal et mouiller la surface sur laquelle il est posé.

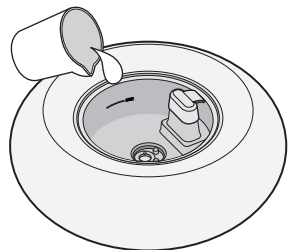
1



Retirez l'étiquette indiquant le niveau d'eau et installez le chapeau d'évacuation sur l'échappement dans le réservoir.

- N'omettez pas cette étape, car autrement de l'eau pourrait pénétrer à l'intérieur de l'appareil via l'orifice de ventilation et provoquer un dysfonctionnement. Ce chapeau d'évacuation doit impérativement être installé.

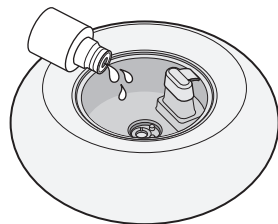
2



Versez lentement de l'eau dans le réservoir en veillant à ne pas dépasser la marque du niveau maximum, évitez de verser l'eau à proximité de l'échappement.

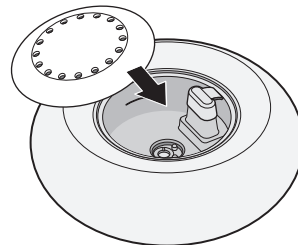
- Versez lentement de l'eau dans le réservoir en veillant à ne pas dépasser la marque du niveau maximum, évitez de verser l'eau à proximité de l'échappement.
- Utilisez uniquement de l'eau du robinet ou de l'eau minérale. L'utilisation d'eau pure, d'eau distillée ou de tout autre liquide peut perturber la création de vapeur.
- Nous vous conseillons d'utiliser de l'eau à température ambiante (approx. 25°C-40°C) (76.9°F-103.9°F) ; une eau à une température inférieure à 25°C (76.9°F) empêcherait l'appareil de fonctionner correctement.
- N'ajoutez pas l'eau dans les rainures d'aération.

3



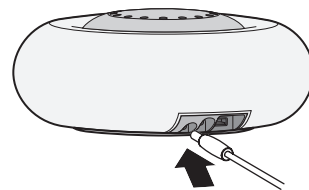
Ajoutez 5-10 gouttes (selon vos préférences) d'huile essentielle 100% naturelle SERENE HOUSE dans le réservoir de l'appareil. Veillez à ne pas laisser couler d'huile essentielle sur l'extérieur de l'appareil principal.

4



Assurez-vous que le chapeau d'échappement est correctement installé ; posez ensuite le cache en verre et utilisez un chiffon propre pour nettoyer la surface de l'appareil et les surfaces alentours.

5



Branchez le câble sur la base du diffuseur, comme sur le croquis précédent.

7

6

6



Pointez la télécommande en direction du capteur sur l'appareil principal et appuyez sur le bouton de mise en marche pour allumer l'appareil.

- Si la télécommande n'est pas utilisée pendant plus de 10 secondes, le témoin lumineux s'éteint afin d'économiser de l'énergie ; pour exécuter une autre action, appuyez sur n'importe quel bouton pour rétablir l'état par défaut.

7

L'appareil se met à fonctionner – de la vapeur parfumée est générée. La lecture de la musique intégrée démarre.

8

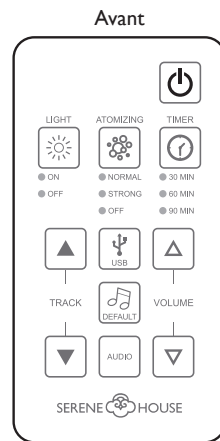
Les lumières LED incluses dans le produit commencent à clignoter lorsque le réservoir d'eau est presque vide. De ce fait, l'appareil s'arrêtera automatiquement lorsque le niveau de l'eau sera en baisse. Si le cas se présente, videz l'eau résiduaire dans le réservoir et ajoutez immédiatement de l'eau du robinet ou de l'eau minérale pour le réutiliser.

9

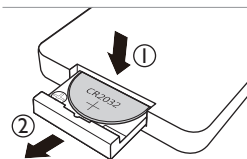
En cas de réutilisation, veuillez retirer l'eau résiduelle et ajouter de l'eau propre (veuillez à entretenir l'appareil régulièrement) .

- Veuillez suivre les instructions données page 12 de ce manuel pour nettoyer et entretenir votre appareil et vider le réservoir.

Télécommande



Arrière



Pile au lithium CR2032 :
côté positif tourné vers le haut au moment de l'insertion.



Bouton de mise en marche :
Permet d'allumer et d'éteindre l'appareil.



Bouton LIGHT (éclairage) :
Permet d'activer et de désactiver les effets lumineux LED.



Bouton ATOMIZING (vaporisation) :
Permet de contrôler le niveau de vaporisation de l'appareil - normal/élevé/éteint.



Bouton TIMER (minuterie) :
Permet de régler le délai avant arrêt automatique de l'appareil sur 30/ 60/ 90 minutes ou sur lecture continue.



Bouton de sélection musicale (Haut) :
Sélectionne la piste précédente en mode lecture USB.



Bouton de sélection musicale (Bas) :
Sélectionne la piste suivante en mode lecture USB.



Bouton USB :
Lit les fichiers musicaux de l'appareil USB.



Bouton DEFAULT (par défaut) :
Lit la musique intégrée à l'appareil.



Bouton AUDIO :
Lit la musique provenant du port d'entrée audio 3,5mm externe.




Bouton de réglage du volume :
Augmente le volume de la lecture musicale.





Bouton de réglage du volume :
Diminue le volume de la lecture musicale.

Réglage de l'alimentation

1. Appuyez sur le bouton Mise en marche  pour accéder au mode d'utilisation.
2. Le bouton ON/OFF (marche / arrêt) permet d'activer l'appareil ou de le mettre en veille (Si les fonctions musique et vaporisation s'arrêtent, il est toujours possible d'utiliser la télécommande pour activer une fonction) .




Réglage de la vaporisation

1. Appuyez sur le bouton ATOMIZING  pour accéder au mode de réglage.
2. Appuyez plusieurs fois sur le bouton ATOMIZING  pour sélectionner le mode de vaporisation adapté ou éteindre cette fonction.
 - Une pression – le voyant (STRONG) (puissant) s'allume – Vaporisation puissante
 - Deux pressions – le voyant (NORMAL) s'allume – Vaporisation normale
 - Trois pressions – Fonction désactivée



Réglage de l'éclairage

1. Appuyez sur le bouton LIGHT  pour accéder au mode de réglage.
2. Appuyez plusieurs fois sur le bouton LIGHT  pour sélectionner le mode d'éclairage adapté ou éteindre cette fonction.



Réglage audio

1. Lorsque l'appareil est allumé, le mode musical est réglé sur la source audio interne.
2. Appuyez sur le bouton USB  pour activer la source audio USB.
 - Formats de lecture USB pris en charge : MP3, WMA.
3. Appuyez sur le bouton AUDIO  pour activer la source audio externe.
4. Appuyez sur le bouton DEFAULT  pour activer la source musicale interne.



Réglage de la durée de vaporisation

1. Pour régler la durée de la vaporisation, appuyez sur le bouton TIMER  pour accéder au mode de réglage.
2. Appuyez plusieurs fois sur le bouton TIMER  pour sélectionner la durée de vaporisation adaptée ou éteindre cette fonction.
3. Les durées (en minutes) s'affichent dans l'ordre suivant : 30 / 60 / 90 continu (le voyant s'éteint) .

Volume

1. Pour régler le niveau sonore, appuyez sur le bouton VOLUME, Volume plus  , Volume moins  ; au total, 16 niveaux sonores sont disponibles.

Sélection d'une piste

1. Pour sélectionner une piste musicale, appuyez sur le bouton TRACK, Piste précédente  , Piste suivante  .
2. La fonction de sélection d'une piste est uniquement disponible en mode source audio USB.

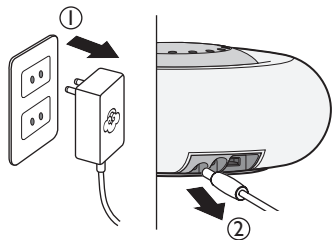
Attention

- Ne jamais brancher le câble électrique sans avoir installé le cache en verre.
- Ne retirez jamais le cache en verre, et n'obstruez aucun des orifices d'aération du cache en verre lorsque l'appareil fonctionne.
- Lorsque l'appareil est sous tension et qu'il y a de l'eau dans le réservoir, veillez à ne pas toucher le film vibrant avec vos mains car l'énergie générée par les vibrations à haute fréquence risquerait de provoquer une sensation de brûlure ou de décharge électrique.
- Videz l'eau du réservoir après l'avoir utilisée pendant 24 heures.
- Il est recommandé d'utiliser les huiles essentielles 100% naturelles SERENE HOUSE ; veillez à ne pas utiliser d'huiles essentielles contenant des parfums, des essences aromatiques ou des impuretés afin d'éviter d'endommager votre atomiseur.
- Nettoyez soigneusement toutes les gouttes d'huile tombées sur le diffuseur ou sur le sol.

Nettoyage & entretien

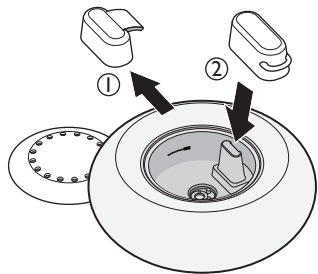
- DÉBRANCHEZ TOUJOURS LE CÂBLE ÉLECTRIQUE AVANT DE NETTOYER LE DIFFUSEUR.
- Il est recommandé de nettoyer et d'entretenir votre appareil immédiatement après chaque utilisation pour garantir son bon fonctionnement.

1



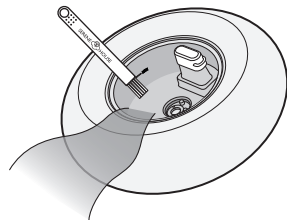
Débranchez l'adaptateur secteur de l'appareil et le câble branché à la base du diffuseur.

2



Retirez le cache en verre, sortez le chapeau d'échappement et placez le capuchon étanche sur l'orifice de ventilation.

3



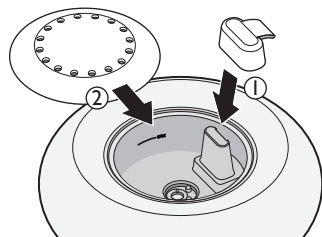
Videz l'eau du réservoir, ajoutez une quantité adéquate d'eau chaude (ne dépassez jamais les 40°C) (103.9°F) , ajoutez quelques gouttes de nettoyant neutre et utilisez la brosse fournie pour nettoyer délicatement l'intérieur du réservoir. Utilisez de l'eau fraîche pour un nettoyage intégral de l'appareil.

4



Utilisez un chiffon propre pour absorber l'excédent d'eau sur la surface de l'appareil.

5



Retirez le capuchon étanche, puis remettez en place le chapeau d'échappement et le cache en verre.

- N'utilisez jamais de nettoyants acides car ils pourraient provoquer un dysfonctionnement.
- Le cache en verre est très fragile ; manipulez-le avec précaution lors du nettoyage.
- Lors du nettoyage et de l'entretien, manipulez le robinet avec précaution afin d'éviter que de l'eau ne rentre dans l'orifice d'entrée et de sortie de l'aération, ce qui pourrait provoquer un dysfonctionnement de l'appareil. Si de l'eau venait accidentellement à pénétrer dans l'appareil, attendez 5-6 heures jusqu'à ce que les composants internes de l'appareil soient complètement secs avant toute nouvelle utilisation.

13

12

Normes de sécurité

Pour votre sécurité, veuillez toujours respecter les instructions suivantes :

- Les précautions indiquées dans le présent manuel sont destinées à garantir un usage correct et sûr de l'appareil de la part de l'utilisateur, ainsi qu'à éviter tout danger ou risque de perte financière pouvant affecter l'utilisateur ou une tierce partie.
- Les mises en garde sont là pour votre sécurité, respectez-les.



Attention

	<ul style="list-style-type: none">• En cas de fumée, odeur ou de tout autre anomalie, débranchez la base du diffuseur.
	<ul style="list-style-type: none">• Ne tentez jamais de modifier, réparer ou démonter cet appareil – vous risqueriez de provoquer un incendie, de vous blesser ou de vous électrocuter.
	<ul style="list-style-type: none">• Au terme de la vie utile de cet appareil, nous vous conseillons de le déposer dans un container de recyclage d'appareils électriques et électroniques et non pas avec les déchets domestiques. Les symboles figurant sur l'appareil, sur le mode d'emploi et sur l'emballage vous permettront de le recycler correctement.
	<ul style="list-style-type: none">• Toujours utiliser : CA 100 V - 240 V• Seul l'adaptateur CA fourni peut être utilisé avec cet appareil. L'utilisation d'un autre adaptateur pourrait provoquer un incendie.• Ne branchez pas l'adaptateur CA sur l'appareil principal durant l'installation – vous risqueriez de vous blesser ou de vous électrocuter.• Lorsque le réservoir d'eau est vide, débranchez toujours la base du diffuseur, faites de même si vous devez déplacer l'appareil ou si vous cessez de l'utiliser pendant un certain temps.• Lors du retrait de l'adaptateur CA de la prise secteur, ne tirez jamais sur le cordon ; saisissez fermement le corps de l'adaptateur CA et débranchez-le. Vous risqueriez autrement de vous blesser ou de vous électrocuter.• Ne laissez pas les huiles essentielles entrer en contact avec la partie externe de l'appareil ou avec des meubles. Si vous constatez une éclaboussure accidentelle, essuyez-la immédiatement pour éviter une décoloration de l'appareil ou du meuble.• L'adaptateur CA chauffe lorsque l'appareil est en cours d'utilisation – ceci est normal.



- Ne pas utiliser le diffuseur si le câble ou la prise de courant est abîmé. Ne pas utiliser si le produit a reçu un coup, est tombé ou est abîmé d'une façon quelconque.
- Veuillez ne jamais manipuler l'appareil ou l'adaptateur CA avec des mains mouillées, ou s'il y reste des traces d'eau ou d'un quelconque autre liquide – vous risqueriez de vous électrocuter.
- Ne laissez jamais des enfants utiliser cet appareil sans surveillance. Conservez l'appareil hors de portée des enfants – ils risqueraient de se blesser ou de s'électrocuter. Les enfants doivent toujours être surveillés pour s'assurer qu'ils ne jouent pas avec cet appareil.
- Ne pas inhaler la buée émise par le bec du diffuseur. Ceci pourrait avoir des conséquences nocives sur votre santé.
- Ne retirez jamais le cache en verre et n'insérez jamais vos doigts ni un quelconque objet dans le réservoir de l'appareil lorsque celui-ci est en cours d'utilisation – vous risqueriez de provoquer une fuite d'eau ou un dysfonctionnement de l'appareil, ou de vous blesser.
- Ne pas poser le diffuseur sur un tapis ou de la moquette.
- Débranchez complètement l'appareil avant de le nettoyer.
- Ce produit n'est pas conçu pour être utilisé par des adultes ni des enfants handicapés, par des personnes sans expérience ou sans connaissances, à moins que ce ne soit sous surveillance ou en suivant les indications d'usage donné par un responsable sur sa sécurité.
- Pour éviter tout risque d'incendie, de décharge électrique, tout dommage ou toute blessure, ne posez pas le diffuseur dans les espaces ci-dessous :
 - * directement au soleil ou près d'appareils de chauffage.
 - * dans des espaces poussiéreux.
 - * sur des surfaces inclinées, instables ou qui ne sont pas lisses.
 - * dans des espaces enfumés ou près d'un appareil de chauffage.
 - * près de ou au-dessus d'un appareil électrique (TV, stéréos, frigos, glacières, etc.)
- Veillez à ne jamais plier le cordon d'alimentation et à ne pas poser d'objet lourd dessus – vous risqueriez de provoquer un dysfonctionnement ou un incendie.

Précautions d'emploi

- Veuillez lire attentivement les instructions avant d'utiliser le diffuseur. Utilisez-le avec précaution.
- Le parfum est diffusé par la vapeur d'eau, au même moment la LED est éclairée. Si la musique ne fonctionne pas, débranchez l'appareil et rebranchez-le.
- Avant d'utiliser l'appareil, veuillez lire la section « Instructions » page 6 ~ 8 du manuel pour assurer un fonctionnement correct. Toute utilisation incorrecte risque d'entraîner un dysfonctionnement.
- Avant toute maintenance de l'appareil, veuillez lire la section « Nettoyage & entretien » page 12 du manuel. Un entretien incorrect risque d'entraîner un dysfonctionnement de l'appareil.
- Ce diffuseur a été réalisé en porcelaine et en verre, utilisez-le donc avec précaution.
- Les composants principaux du produit sont sensibles et peuvent subir des dommages durant le transport. Si le produit fuit quand il est rempli avec de l'eau, veuillez contacter immédiatement notre distributeur ou notre représentant à la clientèle.
- Ce produit intègre une technologie d'atomisation par ultrasons ; il doit être utilisé exclusivement pour la diffusion de parfums d'ambiance. Il n'est doté d'aucune fonction d'humidification.

Conseils d'utilisation des huiles

Il est recommandé d'utiliser les huiles essentielles 100% naturelles SERENE HOUSE.

- Les huiles essentielles sont des produits fortement concentrés. Utilisez-les donc avec précaution.
- Prenez soin de ne pas renverser les huiles, car elles peuvent abîmer les objets en plastique ou les meubles.
- Les enfants et les animaux sont particulièrement sensibles aux parfums, utilisez-les avec précaution.
- Si vous vous sentez mal, débranchez immédiatement l'appareil et ouvrez une fenêtre pour aérer.
- Vérifiez que vous utilisez bien les quantités d'huile appropriées.
- Si vous êtes enceinte, atteint d'un cancer ou souffrant d'insuffisance respiratoire, d'épilepsie ou de toute autre maladie, veuillez consulter votre médecin avant d'utiliser des huiles essentielles.

Caractéristiques

Nom du produit	Donut II	
Numéro du modèle	111101005 Blanc / 111101006 Noir	
Mode de diffusion	ultrason	
Capacité de diffusion	(Normal) 25-30 ml /h (0.8-1.0 fl.oz./h) (Strong) 55-60 ml /h (1.9-2.0 fl.oz./h)	Les résultats des tests peuvent varier en fonction de la ventilation, de la température, de l'humidité et de la hauteur sous plafond de la pièce
Durée réelle du parfum	(Normal) de 8 h à 9 h environ (Strong) de 3 h à 4 h environ	
Surface réelle de couverture	de 25 à 45 m ² , (270 - 485 square feet)	
Fréquence de l'ultrason (MHz)	1.70 ± 4%	
Capacité du réservoir	230ml (7.8 fl. oz.)	
Entrée	DC 24V	
Sortie	DC 5V 500 mA	
Source nominale	18 W	
Télécommande	pile au lithium CR2032	
Taille	Ø 27 x H 9.5 cm (Ø10.6 x H 3.7 pouces)	
Poids appareil principal	Environ 2120g, (4.7 lbs) (avec appareil principal, cache en verre et adaptateur CA)	
Mode de fonctionnement	mode télécommande	
Mode musical :		
Musique intégrée	répétition de la lecture, enceintes intégrées	
Mode USB	prend uniquement en charge les formats MP3 / WMA	
Mode audio	lecture externe via port d'entrée audio 3,5mm	
Pays d'origine	Chine	
Accessoires	adaptateur CA, télécommande, brosse de nettoyage, câble audio, capuchon étanche, carte de garantie.	

Appareil protégé par un brevet international

Dépannage

Passez en revue les étapes suivantes pour assurer le bon fonctionnement.

Le diffuseur ne fonctionne pas

- L'adaptateur secteur n'est pas bien branché au diffuseur.
→ Vérifiez que l'adaptateur secteur est bien connecté au diffuseur.
- La prise n'est pas bien enclenchée sur le dispositif.
→ Vérifiez que la fiche est bien insérée à la base du diffuseur.
- La pile de la télécommande est déchargée.
→ Remplacez-la par une pile neuve (pile au lithium CR2032) .
- Le capteur de la télécommande est au-delà de la portée de fonctionnement.
→ Portée de fonctionnement de la télécommande :
 - Distance : 4 mètres
 - Angle : 10 degrés

L'appareil n'émet pas de vapeur ou ne vaporise pas bien

- La température de l'eau est trop basse
→ Veuillez utiliser de l'eau du robinet ou de l'eau minérale à une température de plus 25°C (76.9°F) .
- De l'eau pure ou de l'eau distillée ont été utilisées.
→ Utilisez de l'eau du robinet ou de l'eau minérale.
- Le niveau d'eau du réservoir est en dessous de la marque du niveau d'eau.
→ Faites-en sorte que le niveau de l'eau se situe toujours au-dessus du capteur en dessous de la marque d'eau.
- Diffuseur sale.
→ Suivez les instructions du chapitre « Nettoyage & entretien » de la page 12.
- L'appareil est sur un tapis ou les courants d'air sont trop forts.
→ Placez le diffuseur sur une surface stable et protégez-le des courants d'air.
- Le témoin OFF (arrêt) du bouton ATOMIZING (vaporisation) s'allume.
→ Sélectionnez le mode de vaporisation approprié

Volume trop élevé/trop bas

- Le niveau sonore est réglé trop haut / trop bas
→ Utilisez les boutons de volume fléchés pour augmenter / diminuer le niveau sonore

Le témoin LED ne s'allume pas

- Le témoin « OFF » (arrêt) du bouton LIGHT (lumière) s'allume
→ Sélectionnez un mode d'éclairage, le témoin « ON » (marche) du bouton LIGHT (lumière)

Pour plus d'informations sur les conseils de dépannage, veuillez visiter le site www.serene-house.com Cliquez sur le lien "Assistance", ou contactez votre revendeur. Ne tentez en aucun cas de démonter ou de réparer l'appareil par vos propres soins.



RoHS
compliant

