

SERENE  HOUSE®

New York · Paris · Shanghai · Taipei

www.serenehouse.com

00020140224

SERENE  HOUSE®



Gebrauchsanweisung

Lantern / Design von Carsten Jörgensen

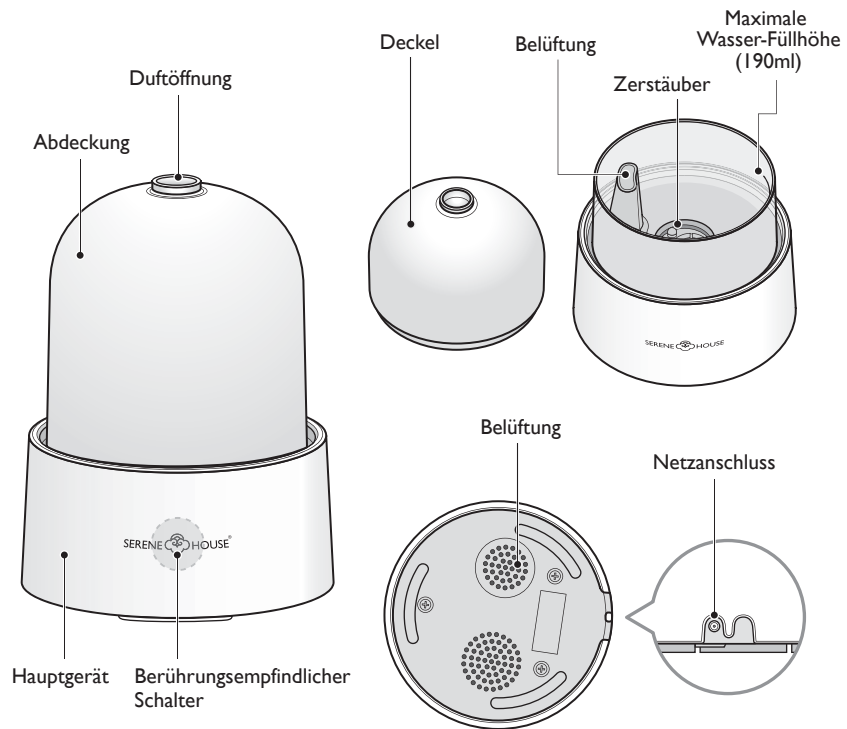
Bitte lesen Sie diese Anleitung vor der Nutzung des Scentilizers sorgfältig. Bitte bewahren Sie sie nach dem Lesen so auf, dass Sie die Anleitung bei Bedarf problemlos wiederfinden.

Inhaltsverzeichnis

Hauptgerät.....	04
Zubehör.....	05
Gebrauchsanweisung.....	06
Reinigung und Wartung.....	09
Sicherheitshinweise.....	11
Technische Daten.....	14
Problemlösung.....	15

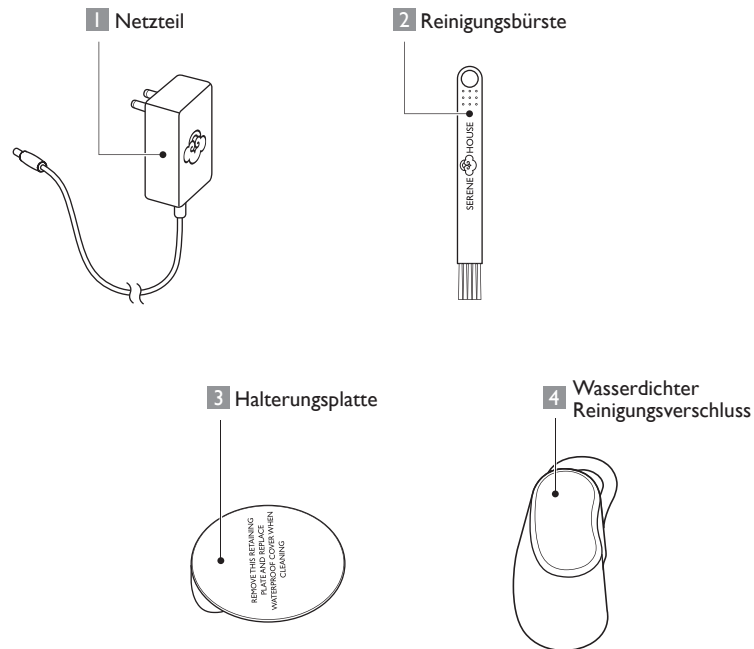
Hauptgerät

Lantern (101201001VI Weiß / 101201002VI Schwarz)



Zubehör

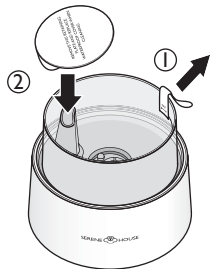
Überprüfen Sie bitte vor der Nutzung, ob alle Teile vollständig vorhanden und unbeschädigt sind.



Anweisungen

- Stellen Sie den Donut auf eine stabile und ebene Oberfläche.
- Bei erhöhter Luftfeuchtigkeit (insbesondere im Sommer) und bei geringerer Zimmertemperatur (insbesondere im Winter) kann sich bei Verwendung des Scentilizers Wasserdampf am Gerät bilden und der Boden dadurch feucht werden.

1



Bitte entfernen Sie das Wasserstand-Etikett und befestigen Sie die Belüftungs-Abdeckung über der Belüftung im Tank.

- Dies ist dringend erforderlich, da sonst durch die Belüftung Wasser in das Innere des Gerätes gelangen und eine Fehlfunktion auslösen kann.

2



Gießen Sie langsam Wasser in den Tank, überschreiten Sie nicht die Kennzeichnung für die maximale Wasser-Füllhöhe. Wasser nicht in der Nähe der Belüftung einfüllen.

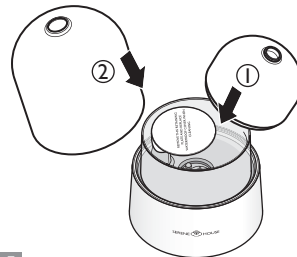
- Die Wasserqualität bestimmter Regionen kann Wasserflecken verursachen; filtern Sie das Wasser vor der Benutzung.
- Verwenden Sie nur kalkfreies Leitungswasser oder stilles Mineralwasser. Demineralisiertes, deionisiertes oder destilliertes Wasser und andere Flüssigkeiten können die Erzeugung von Dampf erschweren.
- Die ideale Wassertemperatur liegt bei ca. 25° C – 40° C (76.9°F-103.9°F) (Zimmertemperatur). Eine Wassertemperatur unter 25° C (76.9°F) kann die Funktion des Gerätes einschränken.
- Wasser darf nicht in die Belüftung gelangen.

3



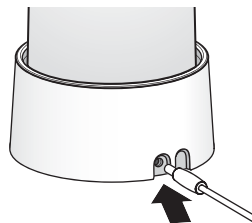
Geben Sie je nach Bedarf fünf bis zehn Tropfen eines gewünschten, 100 % natürlichen ätherischen Öls von SERENE HOUSE in den Tank. Achten Sie darauf, dass das ätherische Öl nicht auf die Außenseite des Gerätes tropft.

4



Stellen Sie sicher, dass die Belüftungsdeckel richtig befestigt ist und bringen Sie sowohl die Abdeckung der Kunststoffabdeckung an. Reinigen Sie, falls notwendig, mit einem sauberen Tuch die Oberfläche des Scentilizers.

5



Verbinden Sie das Kabel des Steckers wie in der Abbildung dargestellt mit dem Gerät.

7

6

6



Berühren Sie einfach mit Ihrem Finger den mit einer Wolke gekennzeichneten Schalter am Hauptgerät; dadurch schaltet sich das Gerät ein.



Der Ein-/Ausmacher dieses Gerätes ist berührungsempfindlich. Berühren Sie ihn zum Einschalten des Gerätes behutsam.

7

Das Gerät startet den Betrieb und Raumduft wird verströmt.

8

Das Gerät schaltet sich automatisch ab, sobald das Wasser einen bestimmten Mindeststand unterschritten hat. Leeren Sie in diesem Fall den Wassertank und füllen Sie zur weiteren Nutzung neues kalkfreies Leitungswasser oder stilles Mineralwasser hinzu.

9

Entfernen Sie vor der Wiederverwendung das Rest-Wasser und geben Sie frisches Wasser hinzu. Reinigen und warten Sie das Gerät regelmäßig.

- Bitte befolgen Sie zur Reinigung und Wartung sowie zum Leeren des Tanks die Anweisungen auf Seite 9 dieser Anleitung.

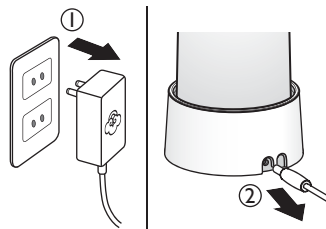
Sicherheitshinweise

- Während des Betriebes muss sich die Abdeckung auf dem Gerät befinden.
- Entfernen Sie während des Betriebs nicht die Abdeckung und blockieren Sie nicht die Belüftungsöffnungen der Abdeckung.
- Berühren Sie den Vibrationsfilm nicht mit Ihren Händen, wenn das Gerät eingeschaltet ist und sich Wasser im Tank befindet; die durch die hochfrequenten Schwingungen erzeugte Energie kann ein leichtes Brennen sowie einen leichten Stromschlag verursachen.
- Entfernen Sie das Wasser nach spätestens 24 Stunden.
- Wir empfehlen die Verwendung der 100% natürlichen ätherischen Öle von SERENE HOUSE. Verwenden Sie keine ätherischen Öle, die Parfüm, synthetische Essenzen oder Verunreinigungen enthalten, da diese den Zerstäuber beschädigen können.
- Wischen Sie verschüttete Öltröpfen sofort vom Gehäuse oder von anderen Stellen ab.

Reinigung und Wartung

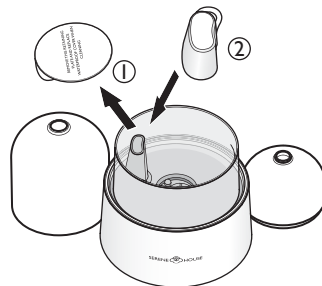
- Trennen Sie das Gerät und Netzteil vor jeder Reinigung stets vom Stromnetz.
- Zur Sicherstellung der Funktion empfehlen wir, das Gerät sofort nach jeder Benutzung zu reinigen und zu warten.

1



Trennen Sie das Netzteil von der Steckdose und anschließend vom Gerät.

2



Entfernen Sie sowohl die Abdeckung als auch die Kunststoffabdeckung und ziehen Sie die Belüftungsdeckel heraus. Bringen Sie dann stattdessen den wasserdichten Reinigungsverschluss über der Belüftung an.

3



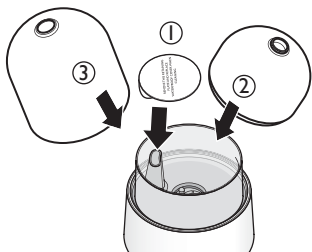
Entfernen Sie das Wasser aus dem Wassertank, geben Sie eine ausreichende Menge warmen Wassers (max. 40° C) (103.9°F) sowie einige Tropfen eines neutralen Reinigers hinzu. Reinigen Sie mit der mitgelieferten Reinigungsbürste vorsichtig die Innenseite des Tanks. Verwenden Sie zur Reinigung des Gerätes ausschließlich sauberes Wasser.

4



Wischen Sie Spritzwasser an der Oberfläche des Gerätes mit einem sauberen Tuch ab.

5



Entfernen Sie den wasserdichten Reinigungsverschluss. Befestigen Sie die Belüftungsdeckel wieder über der Belüftung und bringen Sie dann sowohl die Abdeckung als auch die Kunststoffabdeckung an.

- Verwenden Sie keine säurehaltigen Reiniger, da diese Fehlfunktionen verursachen können. Seien Sie bei der Reinigung besonders vorsichtig.
- Seien Sie bei Reinigung und Wartung besonders vorsichtig, wenn Sie fließendes Wasser verwenden; achten Sie darauf, dass kein Wasser in die Belüftung gelangt. Falls versehentlich Wasser in das Gerät eindringt, warten Sie fünf bis sechs Stunden, bis die inneren Komponenten des Gerätes vollständig getrocknet sind. Anschließend können Sie das Gerät wieder benutzen.

Warnhinweise

Bitte befolgen Sie aus Sicherheitsgründen die nachstehenden Hinweise :

- Die in dieser Anleitung aufgelisteten Vorsichtsmaßnahmen sollen die sichere und ordnungsgemäße Verwendung dieses Produktes durch den Benutzer gewährleisten und Gefahren oder materielle Schäden verhindern, die dem Benutzer oder anderen entstehen könnten.
- „Warnhinweise“ sind wichtig für die Sicherheit; achten Sie darauf, diese zu befolgen.



Warnung

	<ul style="list-style-type: none"> • Schalten Sie das Gerät sofort aus und unterbrechen Sie die Stromversorgung, wenn Rauch, ungewöhnliche Gerüche oder Geräusche bzw. andere außergewöhnliche Dinge auftreten.
	<ul style="list-style-type: none"> • Modifizieren, reparieren und demontieren Sie dieses Produkt nicht, da andernfalls die Gefahr von Feuer, Stromschlag, Beschädigung und Verletzung besteht.
	<ul style="list-style-type: none"> • Sobald das Produkt das Ende seiner Betriebslebenszeit erreicht hat, empfehlen wir, es – statt mit dem Hausmüll – über eine entsprechende Sammelstelle zum Recycling elektrischer und elektronischer Geräte zu entsorgen. Die Symbole am Produkt, in der Bedienungsanleitung und auf der Verpackung ermöglichen eine ordnungsgemäße Entsorgung.
	<ul style="list-style-type: none"> • Betreiben Sie das Gerät nur bei 100 – 240 V Wechselspannung • Benutzen Sie nur das beiliegende Netzteil. • Schließen Sie das Netzteil während der Installation nicht am Hauptgerät an, da dies zu Stromschlägen oder Verletzungen führen kann. • Trennen Sie das Gerät vom Stromnetz und leeren Sie den Wasserbehälter, bevor Sie das Gerät bewegen bzw. wenn Sie es längere Zeit nicht benutzen. • Ziehen Sie das Netzteil nicht am Kabel aus der Steckdose. Halten Sie das Netzteil fest und ziehen es heraus; andernfalls können Beschädigungen und Verletzungen auftreten. • Achten Sie darauf, dass ätherisches Öl weder auf die Außenseite des Produktes noch auf Möbel tropft. Falls dies dennoch geschieht, wischen Sie das ätherische Öl zur Vermeidung von Verfärbungen von der Außenseite des Geräts oder vom Mobiliar umgehend ab. • Das Netzteil erwärmt sich während des Betriebs; dies ist normal.



- Benutzen Sie das Gerät nicht, wenn Kabel oder Stecker beschädigt sind, das Gerät heruntergefallen ist oder in irgendeiner anderen Weise beschädigt wurde.
- Bedienen Sie Hauptgerät und Netzteil nicht mit feuchten oder nassen Händen, wischen Sie jegliches Wasser und andere Flüssigkeiten umgehend ab. Sprühen Sie nichts auf das Gerät. Bei Nichtbeachtung ist mit einem Stromschlag zu rechnen.
- Lassen Sie Kinder dieses Produkt nicht ohne Aufsicht nutzen. Halten Sie das Gerät von Kindern fern, da Stromschlag- und Verletzungsgefahr bestehen. Kinder sollten entsprechend beaufsichtigt werden, damit sie nicht mit dem Produkt spielen.
- Atmen Sie die vom Gerät ausströmenden Dämpfe nicht direkt ein. Dies kann unter Umständen zu Gesundheitsschäden führen.
- Stecken Sie keine Finger und keine sonstigen Fremdkörper in das Gerät während des Betriebes.
- Stellen Sie das Gerät nicht direkt auf einen Teppich.
- Trennen Sie das Gerät vor Wartungsarbeiten vom Stromnetz.
- Dieses Gerät darf nicht von Personen (einschließlich Kindern) mit eingeschränkten physischen, sensorischen oder geistigen Fähigkeiten benutzt werden, sofern sie nicht beaufsichtigt oder von einer für ihre Sicherheit verantwortlichen Person in der Benutzung des Gerätes angeleitet werden.
- Platzieren Sie den Zerstäuber zur Vermeidung von Bränden, Stromschlägen, Verletzungen und Sachschäden nicht an folgenden Orten :
 - * im direkten Sonnenlicht oder neben einer Heizung
 - * an staubigen Orten
 - * auf instabilen oder unebene Oberflächen
 - * an Orten mit starker Rauchentwicklung oder direkt an einem Ofen
 - * in der Nähe von oder über elektrischen Geräten (Fernseher, Stereoanlage, Kühlschrank etc.)
- Biegen und erhitzen Sie das Netzkabel nicht, platzieren Sie keine schweren Gegenstände darauf; andernfalls besteht die Gefahr von Feuer und Fehlfunktionen.

Anwendungshinweise

- Bitte lesen Sie vor der Benutzung des Produktes alle Anweisungen: Achten Sie auf einen sicheren und ordnungsgemäßen Einsatz.
- Bei diesem Produkt handelt es sich um einen Duftzerstäuber, der zur Erzeugung von Raumdüften Ultraschall nutzt; außerdem verfügt er über eine siebenfarbige LED-Lichtfunktion.
- Lesen Sie bei Verwendung zur Sicherstellung eines ordnungsgemäßen Betriebs die „Anweisungen“ auf Seite 6 - 8 der Bedienungsanleitung. Bei unsachgemäßem Einsatz können Fehlfunktionen auftreten.
- Lesen Sie vor der Wartung den Abschnitt „Reinigung und Wartung“ auf Seite 9 der Bedienungsanleitung. Bei unsachgemäßer Wartung können Fehlfunktionen auftreten.
- Teile des Hauptgerätes bestehen aus Porzellan. Bitte gehen Sie sorgsam damit um.
- Das Hauptgerät des Produktes ist empfindlich und kann während des Transports beschädigt werden. Falls das Produkt beim Befüllen mit Wasser leckt, wenden Sie sich bitte umgehend an unseren Händler oder Kundendienstberater.
- Dieses Produkt dient in seiner Kernfunktion zur Zerstäubung von natürlichen Düften unter Anwendung eines Ultraschall-Prinzips. Seine Wirkungsweise entspricht nicht der eines herkömmlichen Luftbefeuchters, dennoch wird als Nebenfunktion Feuchtigkeit abgegeben.

Hinweise zur Nutzung der Öle

Wir empfehlen die Verwendung der 100 % natürlichen ätherischen Öle von SERENE HOUSE.

- Die ätherischen Öle sind hochkonzentriert. Gehen Sie vorsichtig damit um.
- Verschütten Sie das Öl nicht, da es Kunststoffgegenstände und Möbel beschädigen kann.
- Kinder und Haustiere sind sehr empfindlich in Bezug auf Duftstoffe. Gehen Sie daher damit um.
- Beenden Sie die Nutzung des Gerätes und öffnen Sie die Fenster, falls Sie sich unwohl fühlen.
- Achten Sie darauf, eine geeignete Menge Öl zu verwenden.
- Bei bestimmten körperlichen Bedingungen oder Erkrankungen, wie z. B. Schwangerschaft, Lungenerkrankungen, Krebs, Epilepsie oder anderen Leiden, wenden Sie sich vor der Verwendung ätherischer Öle an Ihren Arzt.

Produktinformationen

Produktname	Lantern	
Modellcode	101201001VI weiß / 101201002VI schwarz	
Zerstäubungsverfahren	Ultraschall	
Dauerbetriebszeit	> 4 Stunden	Die Ergebnisse können je nach Raumbelüftung, Temperatur, Luftfeuchte und Raumhöhe abweichen.
Empfohlene Raumgröße	15 - 35 m ²	
Ultraschallfrequenz (MHz)	1,70 ± 4%	
Wassertankkapazität	190 ml	
Stromversorgung	100 - 240 V ~, 50 / 60 Hz, 12 W	
Abmessungen	12,4 x 17,2 cm (ψ x H)	
Gerätgewicht	620 g	
Betriebsart	Dauerbetrieb	
Mitgeliefertes Zubehör	Netzteil, Reinigungsbürste, Halterungsplatte, wasserdichter Reinigungsverschluss, Garantiekarte.	
Design	Schweiz / Taiwan	
Hergestellt in China		

International patentiertes Produkt



REACH

RoHS
compliant



Problemlösungen

Falls das Gerät nicht einwandfrei funktioniert, lesen Sie bitte den folgenden Abschnitt aufmerksam durch, bevor Sie weitere Hilfe in Anspruch nehmen.

Das Gerät schaltet sich nicht ein

- Das Netzteil ist nicht vollständig in die Steckdose eingesteckt.
→ Sorgen Sie dafür, dass das Netzteil richtig mit der Steckdose verbunden ist.
- Der Stecker ist nicht richtig am Gerät angeschlossen.
→ Prüfen Sie, ob der Stecker richtig am Netzeingang angeschlossen ist.
- Der berührungsempfindliche Schalter wurde nicht betätigt.
→ Berühren Sie mit Ihrem Finger behutsam den mit einer Wolke gekennzeichneten Schalter am Hauptgerät; dadurch schaltet sich das Gerät ein.

Es strömt nicht genügend Duft aus. Es wird kein Duft wahrgenommen

- Die Wassertemperatur ist zu gering
→ Bitte verwenden Sie Leitungs- oder Mineralwasser mit einer Temperatur von mehr als 25° C (76.9°F) .
- Destilliertes oder entionisiertes Wasser wurde benutzt.
→ Benutzen Sie kalkfreies Leitungswasser oder stilles Mineralwasser.
- Der Wassertank ist über- oder unterfüllt.
→ Achten Sie darauf, dass sich der Wasserstand oberhalb des Wasserstandsensors befindet.
- Der Zerstäuber ist verschmutzt.
→ Befolgen Sie die Anweisungen unter „Reinigung und Wartung“ auf Seite 9.
- Das Gerät steht direkt auf einem Teppich oder an einem zugigen Ort.
→ Stellen Sie das Gerät auf eine ebene und stabile Fläche, die keiner Zugluft ausgesetzt ist.

Modifizieren, reparieren und demontieren Sie dieses Produkt nicht eigenständig. Falls das Gerät auch nach Berücksichtigung der Problemlösungen nicht zufriedenstellend funktioniert, besuchen Sie bitte unsere Website www.serenehouse.com „Kundendienst“-Link anklicken oder kontaktieren Sie unser Kundendienstzentrum für weitere Hilfe.