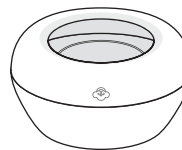


Chauffe-parfum Serene Pod®

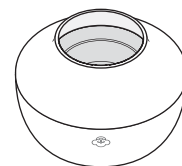
- Ces instructions s'appliquent également Luna et Dawn.

Luna



Un coffre aux trésors aux mille senteurs qui apporte sérénité une fois le crépuscule venu. Inspiré de l'union d'un coffre aux trésors et de la lune, LUNA exprime toute la simplicité de notre Serene Pod®, mais offre également un effet visuel apaisant dans votre décor intérieur. Le réchauffe-cire Serene Pod® - un objet de décoration qui saura rehausser votre intérieur.

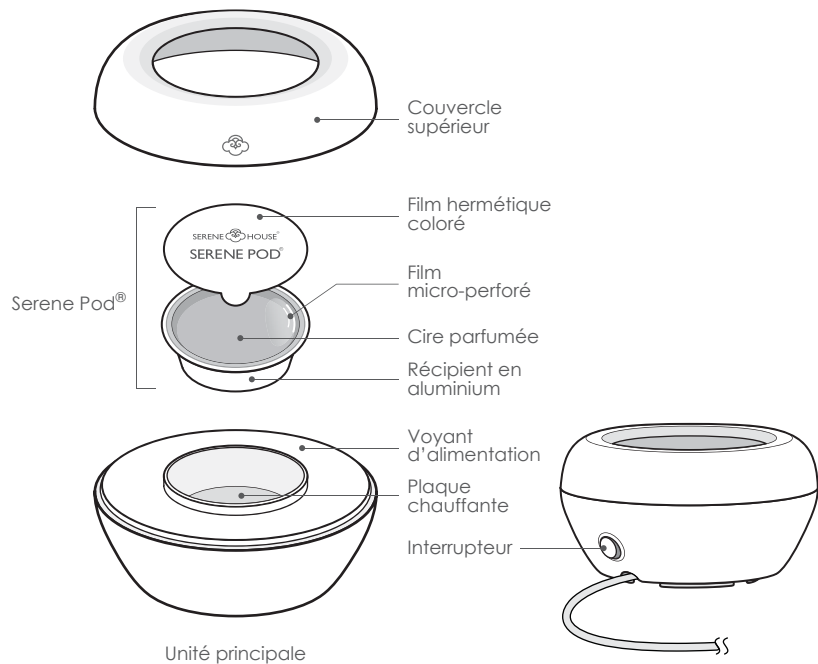
Dawn



Une lueur parfumée s'élevant à travers une brume enchanteresse. Un design unique qui incarne tout l'esprit de SERENE HOUSE. Grâce aux matériaux utilisés, DAWN émet une chaleur douce et chaude à travers un couvercle semi-transparent, à l'image d'une aube nouvelle où le soleil perce de délicats nuages par une brise parfumée.

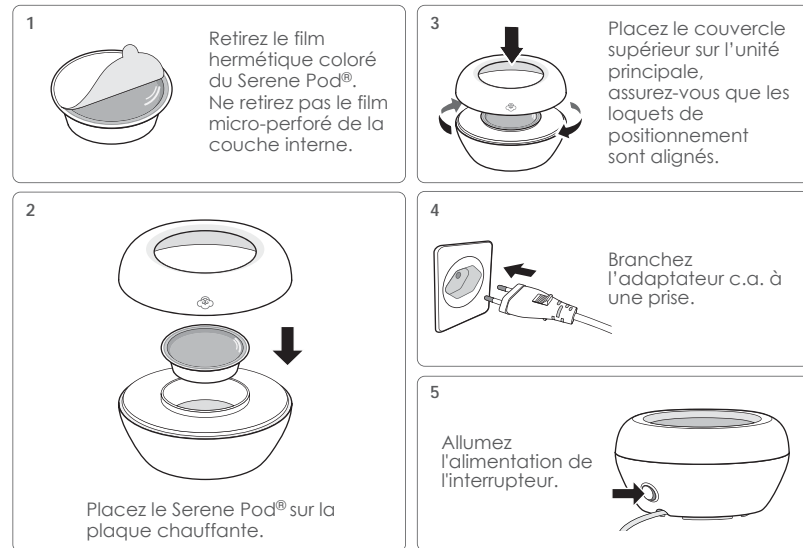
Produit et accessoires

- Interrupteur tactile de mise en marche Cet appareil fonctionne avec un Serene Pod®. Le Serene Pod® est vendu séparément.



Mode d'emploi

- Veuillez retirer l'emballage avant utilisation.

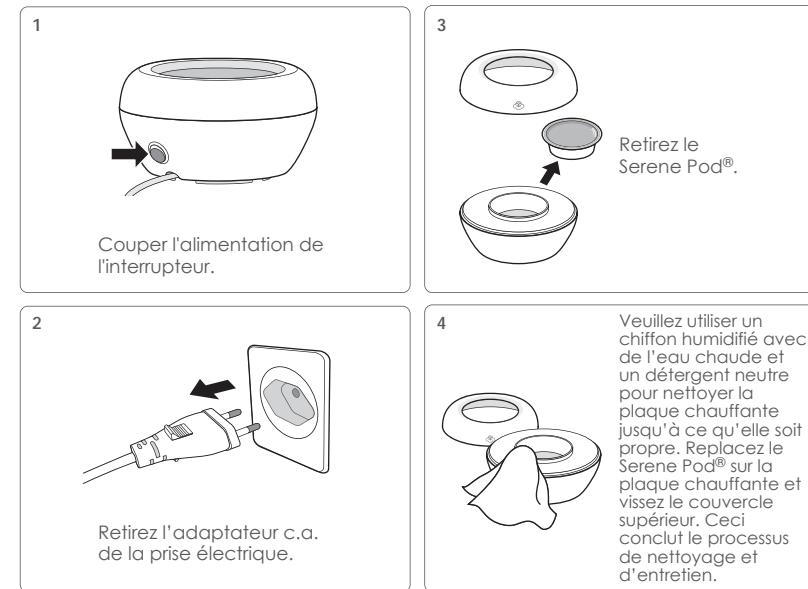


Avertissement :

- Seul le Serene Pod® de SERENE HOUSE peut être utilisé avec ce produit. Ne faites pas chauffer de liquides ou autres objets sur la plaque chauffante.
- Le Serene Pod® peut être chauffé à plusieurs reprises. Si le parfum ou les performances diminuent, pensez à remplacer votre Serene Pod®. Le Serene Pod® est un consommable, contactez votre distributeur local pour l'achat d'un nouveau.
- Ne pas déplacer ou toucher lors de l'utilisation. Laissez le Serene Pod® se refroidir et durcir avant de le manipuler ou d'utiliser l'appareil.
- Débranchez toutes les sources d'alimentation lorsque vous n'utilisez pas le produit.
- Placez toujours le chauffe-cire sur une surface plane, ferme et horizontale.

Nettoyage et maintenance

- Débranchez toujours le produit avant d'effectuer le nettoyage et la maintenance.
- Laissez le produit sécher complètement avant utilisation.
- Ne trempez et ne rincez jamais ce produit directement car cela pourrait causer des défaillances et des dangers.
- N'utilisez jamais de solution nettoyante, car cela pourrait causer des défaillances.
- Veuillez effectuer le nettoyage et l'entretien au moins une fois par semaine, sinon le produit pourrait connaître des défaillances. Veuillez entretenir celui-ci régulièrement.



Caractéristiques

- L'effet des parfums peut varier en fonction de la ventilation, de la température, de l'humidité et de la taille de la pièce.

Luna

Numéro du modèle :	131205009 blanc / 131205010 noir
Surface recommandée de la pièce :	15 à 35 m ²
Puissance d'entrée :	220 - 240 V ~, 50 Hz, 9W
Dimensions du produit :	Ø 12,9 cm x H 7,1 cm
Poids de l'unité principale :	305 g
Mode de fonctionnement :	Mode en continu
Accessoires inclus :	Carte de garantie
Concepteur :	Cheng-Yen Chou
Conception supervisée par :	Carsten Jörgensen
Conception :	Taiwan
Fabriqué en :	Chine

Dawn

Numéro du modèle :	131205011 blanc / 131205012 noir
Surface recommandée de la pièce :	15 à 35 m ²
Puissance d'entrée :	220 - 240 V ~, 50 Hz, 9W
Dimensions du produit :	Ø 12,9 cm x H 9,5 cm
Poids de l'unité principale :	340 g
Mode de fonctionnement :	Mode en continu
Accessoires inclus :	Carte de garantie
Concepteur :	Fen-Ju Lin
Conception supervisée par :	Carsten Jörgensen
Conception :	Taiwan
Fabriqué en :	Chine



Produit breveté

CONSIGNES DE SÉCURITÉ IMPORTANTES
CONSERVEZ CES INSTRUCTIONS
INSTRUCTIONS PORTANT SUR LES RISQUES D'INCENDIE,
DE CHOC ELECTRIQUE OU DE BLESSURE AUX PERSONNES

AVERTISSEMENT

Lors de l'utilisation d'un appareil électrique, il est primordial de respecter des précautions de base, dont les suivantes :

- A.** Lisez soigneusement toutes les instructions avant d'utiliser l'appareil.
- B.** Pour minimiser le risque de blessure, soyez particulièrement vigilant si l'appareil est utilisé à proximité d'enfants.
- C.** N'insérez jamais vos doigts ou une main dans l'appareil.
- D.** Ne pas utiliser l'appareil lorsque le cordon d'alimentation a été endommagé.
- E.** Le non respect de ces instructions peut entraîner un risque d'incendie. L'appareil ne doit être utilisée avec le moyen de vaporisation recommandé. L'utilisation d'autres substances peut donner lieu à un risque toxique ou d'incendie. Ne pas plonger l'appareil dans l'eau. Cet appareil est à usage domestique uniquement.

Ce produit n'est pas un jouet. Gardez hors de portée des enfants pour limiter les risques de blessure.

Précautions avant utilisation

- Veuillez lire le manuel d'instructions avant d'utiliser cet appareil. Utilisez-le de façon sûre et correcte.
- Assurez-vous de manipuler ce produit avec soin pour éviter les impacts et les chutes.
- Si vous avez une condition physique particulière, par exemple grossesse, problèmes de poumons, cancer, épilepsie ou autre problème, consultez votre médecin avant utilisation.

Précautions lors de l'utilisation du Serene Pod®

- Ne retirez et n'endommagez pas le film micro-perforé transparent du Serene Pod® afin d'éviter le renversement de la cire.
- Pour éviter les brûlures, veuillez ne pas toucher le Serene Pod® lorsqu'il est chauffé.
- Gardez le Serene Pod® hors de portée des enfants et des animaux pour éviter les ingestions accidentelles.
- Le Serene Pod® n'est pas comestible.
- Arrêtez d'utiliser le produit et ouvrez les fenêtres pour aérer si vous vous sentez mal à l'aise.
- Si le récipient en aluminium du Serene Pod® est endommagé de quelque façon que ce soit (partie inférieure comprise), utilisez un nouveau Serene Pod® pour garantir un parfum meilleur.

Précautions de sécurité

Assurez-vous de suivre les instructions ci-dessous pour garantir une utilisation sûre :

- Les précautions indiquées dans ce manuel permettent à l'utilisateur un usage sûr et approprié et lui évitent ainsi qu'à d'autres personnes tout danger.
- Le volet « AVERTISSEMENT » contient d'importantes informations de sécurité. Veuillez suivre ces instructions.

-  • En cas de fumée, d'odeur, de bruits inhabituels ou de toute autre anomalie, arrêtez immédiatement d'utiliser l'appareil et débranchez l'adaptateur CA.

-  • Ne pas modifier, réparer ou démonter ce produit car des incendies, des chocs électriques, des dommages ou des blessures pourraient survenir.



- Une fois ce produit est en fin de vie, nous vous conseillons de le déposer à un centre de collecte pour recyclage de l'équipement électrique et électronique, plutôt que de le mélanger avec les ordures ménagères. Les symboles figurant sur le produit ainsi que dans le manuel d'instructions et sur l'emballage vous aident à effectuer un tri sélectif approprié.



- Veuillez utiliser le bon voltage tel que requis par le produit.
- Si vous pensez ne pas utiliser l'appareil pendant une période prolongée, veuillez le débrancher et retirez le Serene Pod® de la plaque chauffante afin d'éviter les problèmes électriques qui risqueraient de survenir.
- Ce produit doit être débranché de sa source d'alimentation avant de procéder à son nettoyage et à sa maintenance.
- Une fois toutes les sources d'alimentation débranchées, laissez le Serene Pod® refroidir complètement et durcir avant de procéder à la manipulation, au nettoyage et à l'entretien.
- En cas de renversement accidentel de cire liquide sur des objets ou des meubles, essuyez-les immédiatement avec un chiffon humide pour éviter leur décoloration.



- N'utilisez pas le produit si la prise d'alimentation est endommagée ou lorsque l'appareil a subi un choc, est tombé ou a été endommagé de quelque façon que ce soit, car ceci peut provoquer des chocs électriques et des courts-circuits.
- Ne manipulez jamais l'appareil ou la prise d'alimentation avec des mains mouillées et veillez à ce qu'aucun liquide ne se renverse sur l'appareil. Vous vous exposeriez sinon à des risques de chocs électriques ou de blessures.
- Pour éviter toute défaillance, n'allumez pas l'appareil sans avoir placé un Serene Pod® sur la plaque chauffante
- Ne placez pas votre doigt ou tout objet étranger sur la plaque chauffante lors de l'utilisation de l'appareil car cela pourrait l'endommager et provoquer des blessures.
- Ce produit n'est pas un jouet. Gardez-le hors de portée des enfants pour éviter les blessures et les chocs électriques.
- Pour éviter les incendies, les chocs électriques, les blessures corporelles ou l'endommagement de l'appareil, ne placez pas celui-ci dans les zones indiquées ci-dessous :
 - Les zones directement exposées au soleil ou à la chaleur ou situées à proximité d'une source de chaleur.
 - Les lieux à haute pression ou près d'objets combustibles.
- Ne pas plier, chauffer ou placer des objets lourds sur le cordon d'alimentation car des incendies ou des défaillances pourraient survenir.

Dépannage

Si vous soupçonnez une défaillance sur le produit, veuillez vérifier les points suivants avant de l'envoyer pour maintenance :

L'appareil ne fonctionne pas

- L'adaptateur c.a. est mal inséré dans sa prise.
→ Veuillez vérifier que l'adaptateur c.a. est bien inséré dans la prise.
- La fiche de l'adaptateur c.a. n'est pas correctement branchée à la prise d'alimentation de l'unité principale.
→ Veuillez vérifier si la fiche de l'adaptateur c.a. est correctement branchée à la prise d'alimentation de l'unité principale.

Émission de parfum insuffisante

- Le parfum s'affaiblit ou le film micro-perforé est endommagé
→ Veuillez remplacer le Serene Pod® par un neuf.
- La plaque chauffante est sale
→ Effectuez la maintenance en suivant la section Nettoyage et maintenance de ce manuel.

Ne tentez pas de démonter ou de réparer le produit vous-même. Si l'appareil ne fonctionne toujours pas correctement, visitez notre site Internet www.serenehouse.com, et cliquez sur le lien "Support", ou contactez votre service clientèle.

SERENE  HOUSE®

Mode d'emploi



Chauffe-parfum Serene Pod®

Luna • Dawn

EU