

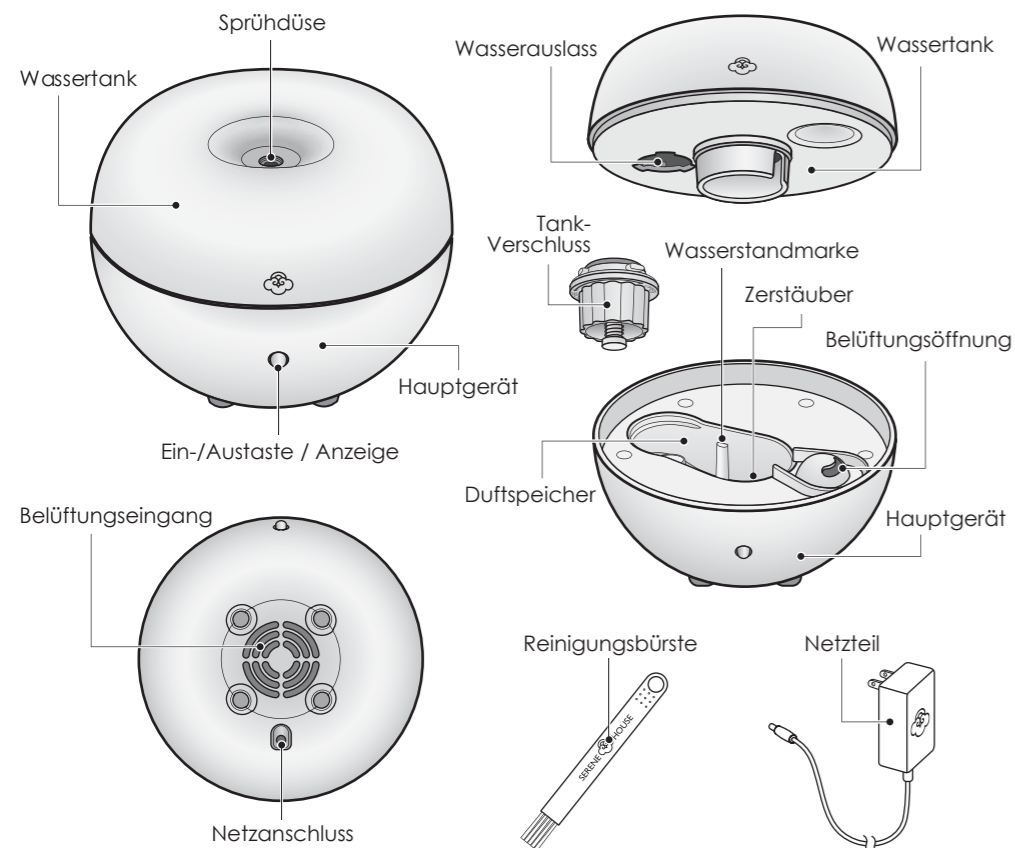
## Gebrauchsanleitung



**Blob**  
Scenzilizer®  
Design von Carsten Jörgensen

## Produkt & Zubehör

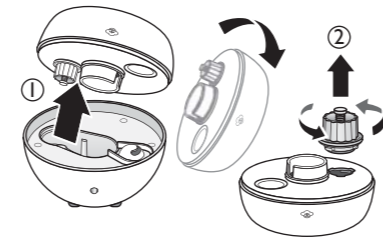
Blob Scenzilizer® (121201001 Weiß / 121201002 Schwarz / 121201003 Grün / 121201004 Rot / 121201005 Blau)  
• Bitte vor Gebrauch prüfen, ob die folgenden Artikel vollständig vorhanden und unbeschädigt sind.



## Bedienungsanweisungen

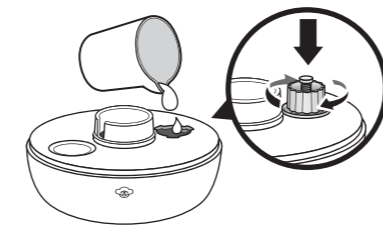
- Scenzilizer® immer auf einem festen, flachen, ebenen Untergrund aufstellen.
- Beim Betrieb in sehr feuchter Umgebung kann Kondensation rund um den Scenzilizer® auftreten.

1



Entfernen Sie den Wassertank vom Hauptgerät, drehen Sie diesen dann um; der Tank-Verschluss befindet sich an der Unterseite. Öffnen Sie den Tank-Verschluss durch Drehen.

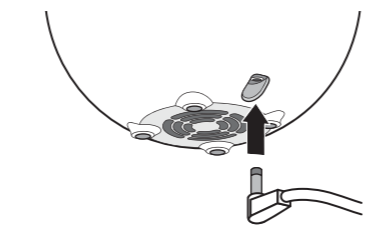
2



Füllen Sie den Wassertank komplett mit Wasser. Bringen Sie den Tank-Verschluss wieder an der Wassertank-Öffnung an. Stellen Sie sicher, dass der Wassertank nicht leckt, wenn der Tank-Verschluss nach unten zeigt.

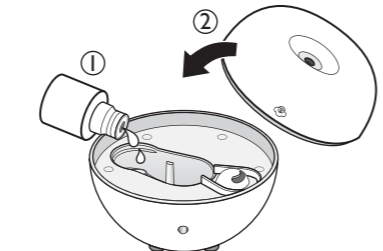
- Benutzen Sie stilles Mineralwasser oder gefiltertes Wasser.
- Das Wasser sollte Zimmertemperatur (25 °C bis 40 °C) haben. Verwenden Sie kein Wasser mit einer Temperatur von weniger als 25 °C.
- Reinigen Sie bei Auftreten von übermäßiger Feuchtigkeit die Oberfläche des Hauptgerätes mit einem weichen Tuch.
- Bitte geben Sie ätherische Öle nicht direkt in den Wassertank.

3



Verbinden Sie das Netzteil mit dem Netzanschluss des Hauptgerätes, vgl. Abbildung links.

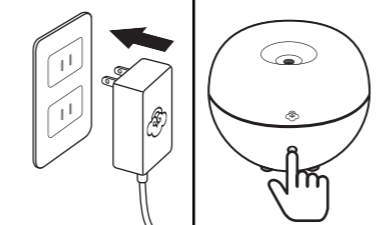
4



Geben Sie 5 bis 10 Tropfen eines 100 % natürlichen ätherischen Öls von SERENE HOUSE in den Duftspeicher.

- Wenn Sie mehr ätherischen Öls geben möchten, ausschließen Sie das Netzteil mit dem Netzanschluss des Hauptgerätes. Leeren Sie das Wasser aus dem Duftspeicher und geben Sie ätherischen Öls. Vermeiden Sie das Wasser ins Belüftungsöffnung geben, sonst funktioniert das Gerät nicht richtig.

5



Schließen Sie das Netzteil an den Stromanschluss des Hauptgerätes an. Drücken Sie die Netztaaste (vorne am Hauptgerät), um das Gerät einzuschalten. Eine gedämpfte Lichtanzeige leuchtet, wenn sich das Gerät in Betrieb setzt. Drücken Sie die Netztaaste, um das Gerät auszuschalten.

- Aus Sicherheitsgründen ist dieser Scenzilizer® so programmiert, dass er den Betrieb automatisch einstellt, wenn er erkennt, dass das Wasser unter den eingestellten Mindest-Wasserstand sinkt; auch die Lichtanzeige erlischt im abgeschalteten Zustand. Sie können dieses Produkt durch Wiederholen der Schritte 1 bis 5 weiter benutzen; drücken Sie dann zweimal die Ein-/Austaste.

6

Bitte leeren Sie vor dem nächsten Benutzen des Produktes den Duftspeicher. Achten Sie darauf, diesen Scenzilizer® regelmäßig zu reinigen.

- Bitte lesen Sie zur sachgemäßen Handhabung und Wartung den Abschnitt **Reinigung & Wartung** in dieser Anleitung.

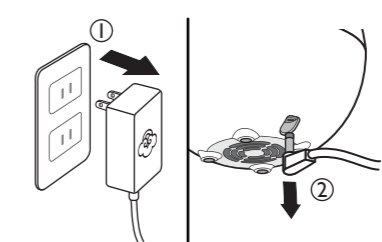
## Sicherheitshinweis

- Schließen Sie das Gerät niemals an eine Steckdose an, ohne dass der Wassertank bedeckt ist.
- Während des Betriebs dürfen Sie weder den Wassertank entfernen noch den Belüftungseingang unter dem Hauptgerät blockieren.
- Ist das Gerät in Betrieb, dürfen Sie den Zerstäuber nicht berühren.
- Denken Sie daran, Wasser auszuschütten, das länger als 24 Stunden verwendet wurde.
- Zur Erzielung optimaler Ergebnisse empfehlen wir die Verwendung der 100% natürlichen ätherischen Öle von SERENE HOUSE mit diesem Scenzilizer®. Der Einsatz anderer ätherischer Öle kann das Produkt beschädigen.
- Sollte ätherisches Öl außerhalb der Schale oder auf den Boden tropfen, müssen Sie es mit einem sauberen Tuch abwischen.
- Der Scenzilizer für Raum mit hohen Feuchtigkeit ist nicht empfehlenswert.

## Reinigung & Wartung

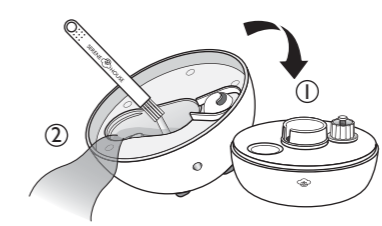
- Ziehen Sie vor der Reinigung immer das Netzteil aus der Steckdose und trennen Sie den Stecker vom Hauptgerät.
- Achten Sie zur Erzielung optimaler Zerstäubungsleistung darauf, den Scenzilizer® nach jedem Einsatz zu reinigen.

1



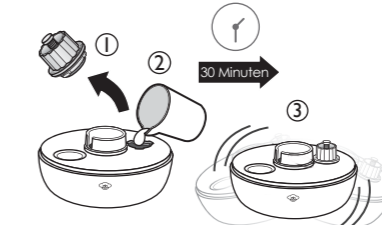
Ziehen Sie immer das Netzteil aus der Steckdose und trennen Sie den Stecker vom Hauptgerät.

2



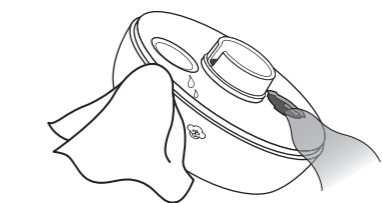
Leeren Sie den Duftspeicher, geben Sie etwas warmes Wasser (max. 40 °C) und einige Tropfen neutrales Reinigungsmittel in den Duftspeicher. Reinigen Sie den Zerstäuber und die Innenseite des Duftspeichers mit der mitgelieferten Reinigungsbürste. Spülen Sie nach der Reinigung vorsichtig alle Seifenreste aus dem Duftspeicher.

3



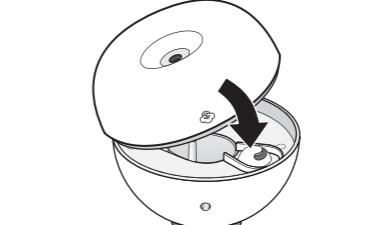
Entfernen Sie den Tank-Verschluss vom Wassertank. Geben Sie ca. 5 ml Bleichmittel hinein und füllen Sie den Tank etwa zu 80 % mit Wasser auf. Bringen Sie dann den Tank-Verschluss wieder am Wassertank an. Schütteln Sie den Tank vorsichtig und schütten dann das mit Bleichmittel versetzte Wasser aus dem Tank. Sie können den Schmutz ganz einfach entfernen, indem Sie das mit Bleichmittel versetzte Wasser 30 Minuten im Wassertank einwirken lassen, wobei der Wasserauslass nach oben zeigt.

4



Spülen Sie den Wassertank nach der Reinigung mit sauberem Wasser aus. Bringen Sie den Tank-Verschluss am Wasserauslass an und wischen ihn abschließend sauber.

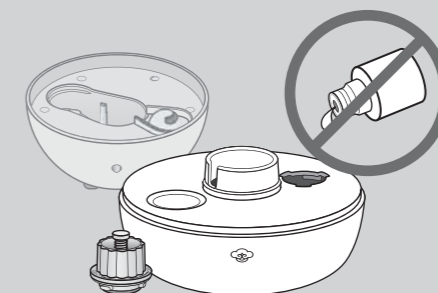
5



Bringen Sie den Wassertank wieder am Hauptgerät an; damit sind Reinigung und Wartung abgeschlossen.

- Verwenden Sie niemals säurehaltige Reinigungsmittel, da diese Fehlfunktionen verursachen können.
- Sollte Wasser ungewollt in die Belüftungsöffnung fließen, lassen Sie den internen Mechanismus mindestens 6 Stunden lang trocknen, bevor Sie das Gerät wieder verwenden, denn sonst könnte das Gerät nicht mehr richtig funktionieren.

## ! WARNUNG








Geben Sie niemals ätherisches Öl in den Wassertank. Falls ätherisches Öl in den Wassertank gelangt, reinigen Sie diesen umgehend; beachten Sie dazu die Reinigungs- und Wartungshinweise in dieser Anleitung an.

# Sicherheitshinweise

Halten Sie sich aus Sicherheitsgründen unbedingt an die folgenden Hinweise:

- Die Vorsichtsmaßnahmen in dieser Anleitung haben den Zweck, einen sicheren und zweckgemäßen Gebrauch dieses Produkts durch den Benutzer zu gewährleisten sowie eventuelle Gefahren und Verluste für den Benutzer und andere Personen zu vermeiden.
- Das Kapitel „WARNUNG“ enthält wichtige Sicherheitshinweise. Bitte befolgen Sie diese Hinweise.

## WARNUNG

	<ul style="list-style-type: none"><li>• Schalten Sie das Gerät sofort aus und unterbrechen Sie die Stromversorgung, wenn Rauch, ungewöhnliche Gerüche oder Geräusche bzw. andere außergewöhnliche Dinge auftreten.</li></ul>
	<ul style="list-style-type: none"><li>• Verändern, reparieren und demontieren Sie dieses Produkt nicht, da andernfalls die Gefahr von Brand, Stromschlag, Beschädigungen und Verletzungen besteht.</li></ul>
	<ul style="list-style-type: none"><li>• Sobald das Produkt das Ende seiner Betriebslebenszeit erreicht hat, empfehlen wir, es – statt mit dem Hausmüll – über eine entsprechende Sammelstelle zum Recycling elektrischer und elektronischer Geräte zu entsorgen. Die Symbole am Produkt, in der Bedienungsanleitung und auf der Verpackung ermöglichen eine ordnungsgemäße Entsorgung.</li></ul>
	<ul style="list-style-type: none"><li>• <b>Außerhalb der Reichweite von Kindern und Haustieren aufbewahren</b></li><li>• <b>Nur zum Einsatz in Innenräumen</b></li><li>• <b>Bitte verwenden Sie ein Netzteil mit 24 V Gleichspannung / 500 mA; andernfalls können Fehlfunktionen des Gerätes auftreten.</b></li><li>• Das Netzteil erwärmt sich während des Betriebs; dies ist normal.</li><li>• Verwenden Sie nur das mitgelieferte Netzteil mit dem Produkt; die Verwendung anderer Netzteile birgt Brandgefahr.</li><li>• Schließen Sie das Netzteil während der Installation nicht am Hauptgerät an, da dies Stromschlag- und Verletzungsgefahr verursachen kann.</li><li>• Das Produkt sollte immer von der Stromversorgung getrennt und der Wassertank bzw. Behälter geleert werden, wenn Sie das Gerät bewegen möchten oder längere Zeit nicht verwenden.</li><li>• Ziehen Sie beim Trennen des Netzteils von der Steckdose nicht am Kabel; fassen Sie stattdessen das Netzteil und ziehen Sie es heraus; andernfalls können Schäden oder Verletzungen auftreten.</li><li>• Bitte achten Sie darauf, dass ätherisches Öl weder auf die Außenseite des Produktes noch auf Möbel tropft. Falls dies dennoch geschieht, wischen Sie das ätherische Öl zur Vermeidung von Verfärbungen der Außenseite des Produktes oder des Mobiliars umgehend ab.</li></ul>
	<ul style="list-style-type: none"><li>• Dieses Produkt muss vor Reinigung und Wartung von der Stromversorgung getrennt werden.</li><li>• Bitte berühren Sie Hauptgerät und Netzteil nicht mit feuchten oder gar nassen Händen, wischen Sie jegliches Wasser und andere Flüssigkeiten umgehend ab. Sprühen Sie nichts auf das Gerät, da dies alles einen Stromschlag auslösen kann.</li><li>• Verwenden Sie das Produkt nicht, wenn Netzkabel oder -stecker beschädigt sind, das Produkt heruntergefallen ist, Stößen ausgesetzt war, Bruchstellen aufweist oder anderweitig beschädigt wurde, da dies einen Kurzschluss oder eine Fehlfunktion des Produktes verursachen kann.</li><li>• Biegen und erhitzen Sie das Netzkabel nicht, platzieren Sie keine schweren Gegenstände darauf; andernfalls besteht die Gefahr von Brand und Fehlfunktionen.</li><li>• Setzen Sie Augen, Nase und Mund nicht direkt dem ausströmenden Duftnebel aus, da dies Unwohlsein verursachen kann.</li><li>• Dieses Produkt ist kein Spielzeug. Es darf nicht von Kindern benutzt werden. Bewahren Sie das Gerät außerhalb der Reichweite von Kindern auf, da Stromschlag- und Verletzungsgefahr bestehen. Kinder sollten entsprechend beaufsichtigt werden, damit sie nicht mit diesem Produkt spielen.</li><li>• Dieses Gerät darf nicht von Personen (einschließlich Kindern) mit eingeschränkten physischen, sensorischen oder geistigen Fähigkeiten benutzt werden, sofern sie nicht beaufsichtigt oder von einer für ihre Sicherheit verantwortlichen Person bei der Benutzung des Gerätes angeleitet werden.</li><li>• Stellen Sie das Produkt nicht auf weiche Oberflächen, wie Teppiche; andernfalls kann der Belüftungseingang an der Unterseite blockiert werden, was wiederum die Funktionstüchtigkeit des Gerätes beeinträchtigen kann.</li><li>• Während des Betriebs dürfen Sie weder den Wassertank entfernen noch Ihre Finger oder andere Gegenstände in den Tank stecken, da andernfalls Wasser auslaufen kann bzw. Verletzungen oder Fehlfunktionen auftreten können.</li><li>• Platzieren Sie das Produkt zur Vermeidung von Bränden, Stromschlägen, Verletzungen und Sachschäden nicht an folgenden Orten :<ul style="list-style-type: none"><li>* im direkten Sonnenlicht oder neben einer Heizung</li><li>* an staubigen Orten</li><li>* auf gefliesten, instabilen oder unebenen Oberflächen</li><li>* an Orten mit starker Rauchentwicklung oder direkt an einem Ofen</li><li>* an Orten mit Umgebungstemperaturen von mehr als 40 °C; halten Sie das Produkt von Zündquellen fern.</li><li>* in der Nähe von oder über elektrischen Geräten (Fernseher, Stereoanlage, Kühlschrank etc.)</li></ul></li></ul>

## Anwendungshinweise

- Bitte lesen Sie vor der Benutzung des Produktes aufmerksam alle Anweisungen. Achten Sie auf einen sicheren und ordnungsgemäßen Einsatz.
- Dieses Produkt ist ein Duftzerstäuber, basierend auf einer Ultraschallvibrationstechnologie.
- Lesen Sie zur richtigen Anwendung den Abschnitt „Bedienungsanweisungen“ in dieser Anleitung; bei unsachgemäßem Einsatz können Fehlfunktionen auftreten.
- Lesen Sie vor Reinigung und Wartung die Anweisungen unter „Reinigung und Wartung“ durch, befolgen Sie diese; bei unsachgemäßer Wartung können Fehlfunktionen auftreten.
- Dieses Produkt dient in seiner Kernfunktion zur Zerstäubung von natürlichen Düften unter Anwendung eines Ultraschall-Prinzips. Seine Wirkungsweise entspricht nicht der eines herkömmlichen Luftbefeuchters, dennoch wird als Nebenfunktion Feuchtigkeit abgegeben.

## Hinweise zum Einsatz von Ölen

Zur Erzielung optimaler Leistung mit diesem Scentilizer® empfehlen wir den Einsatz der 100% natürlichen ätherischen Öle von SERENE HOUSE.

- Ätherische Öle sind hochkonzentrierte Öle. Verwenden Sie diese entsprechend vorsichtig.
- Verschütten Sie kein Öl, da dieses Kunststoffgegenstände und Möbel beschädigen kann.
- Kinder und Haustiere reagieren sehr empfindlich auf ätherische Öle. Verwenden Sie diese entsprechend vorsichtig.
- Stellen Sie den Betrieb des Gerätes ein und öffnen Sie die Fenster, falls Sie sich unwohl fühlen.
- Achten Sie darauf, eine geeignete Menge ätherisches Öl zu verwenden.
- Unter bestimmten körperlichen Bedingungen, wie z. B. bei Schwangerschaft, Lungenerkrankungen, Krebs, Epilepsie oder anderen Erkrankungen, wenden Sie sich vor der Verwendung ätherischer Öle bitte an Ihren Arzt.

# Technische Daten

Produktname	Blob	
Modellcode	121201001 ( weiß ) / 121201002 ( schwarz ) / 121201003 ( grün ) / 121201004 ( rot ) / 121201005 ( blau )	
Zerstäubungsverfahren	Ultraschall	
Dauerbetriebszeit	> 6 Stunden	Die Ergebnisse können je nach Raumbelüftung, Temperatur, Luftfeuchte und Raumhöhe abweichen.
Empfohlene Raumgröße	10 – 15 m²	
Ultraschallfrequenz (MHz)	2,4 ± 4 %	
Wassertankkapazität	250 ml	
Stromversorgung	100 - 240 V ~, 50 / 60 Hz, 9 W	
Abmessungen	12 x 12 x 9,4 cm (L x B x H)	
Gerätgewicht	286 g	
Betriebsart	Dauerbetrieb	
Mitgeliefertes Zubehör	Netzteil, Reinigungsbürste, Garantiekarte.	
Design	Schweiz / Taiwan	
Hergestellt in China		

## Patentiertes Produkt

# Problemlösung

Falls das Gerät nicht einwandfrei funktioniert, lesen Sie bitte die nachstehend aufgelisteten Problemlösungsansätze durch.

### Das Gerät schaltet sich nicht ein

- **Netzteil prüfen**  
→ Achten Sie darauf, dass das Netzteil vollständig und richtig in die Steckdose eingesteckt ist.
- **Netzkabel ist nicht am Hauptgerät angeschlossen**  
→ Achten Sie darauf, dass der Stecker richtig am Geräteanschluss angeschlossen ist.
- **Obwohl die Stromversorgung richtig hergestellt ist, funktioniert das Gerät nicht**  
→ Prüfen Sie, ob der Wassertank Wasser enthält; stellen Sie dann sicher, dass das Gerät eingeschaltet ist. Stellen Sie sicher, dass der Wasserstand im Duftspeicher die maximale Wasserstandmarke (MAX) nicht übersteigt; leeren Sie in diesem Fall das überschüssige Wasser.

### Das Produkt zerstäubt nicht richtig bzw. nicht effektiv

- **Prüfen Sie den verwendeten Wassertyp und die Wassertemperatur**  
→ Bitte verwenden Sie abgefülltes oder gefiltertes Wasser mit einer Temperatur zwischen 25 und 40 °C.
- **Verschmutzter Zerstäuber**  
→ Führen Sie eine Wartung entsprechend dem Abschnitt „Reinigung & Wartung“ in dieser Anleitung durch.
- **Der Ausfluss**  
→ Drehen Sie den Tankverschluss sicher um. Stellen Sie sicher, das Logo und die Netztaaste ausgerichtet sind, wenn der Wassertank wieder mit dem Hauptgerät gesetzt ist.
- **Leeren Sie das Wasser von dem Duftspeicher vor Verwendung**

Versuchen Sie nicht, das Produkt selbst zu demontieren oder zu reparieren. Wenn das Gerät nicht mehr richtig funktioniert, rufen Sie bitte unsere Website [www.serenehouse.com](http://www.serenehouse.com) auf und klicken Sie auf „Support“ oder wenden Sie sich an unseren Kundendienst.

