

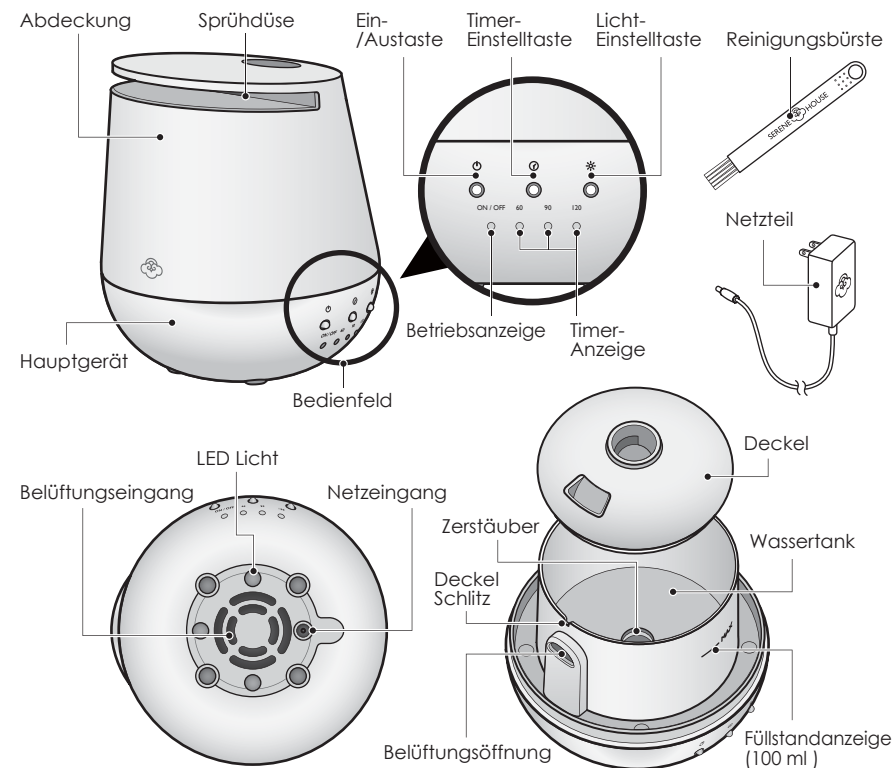


Scent Pot

Scentilizer®
Design von Carsten Jörgensen

Produkt & Zubehör

Scent-Pot (121201006 weiß / 121201007 schwarz)
• Bitte vor Gebrauch prüfen, ob die folgenden Artikel vollständig vorhanden und unbeschädigt sind.



Bedienungsanweisungen

- Scentilizer® immer auf einem festen, flachen, ebenen Untergrund aufstellen.
- Beim Betrieb in sehr feuchter Umgebung kann Kondensation rund um den Scentilizer® auftreten.

- Entfernen Sie den Deckel von dem Wassertank.
- Verbinden Sie das Netzteil mit dem Netzanschluss des Hauptgerätes.
- Füllen Sie den Wassertank bis zur maximalen (MAX) Füllstandsanzeige. Der Wasserstand darf die maximale Füllstandsanzeige nicht überschreiten; andernfalls kann dies das Produkt beschädigen.

 - Benutzen Sie ausschließlich stilles Mineralwasser oder Leitungswasser, welches Sie zur Reduzierung von Kalk vorzugsweise filtern.
 - Verwenden Sie zur Erzielung optimaler Ergebnisse kein destilliertes Wasser bzw. andere Flüssigkeiten.
 - Das Wasser sollte Zimmertemperatur (25 °C bis 40 °C) haben. Verwenden Sie kein Wasser mit einer Temperatur von weniger als 25 °C.
 - Reinigen Sie bei Auftreten von übermäßiger Feuchtigkeit die Oberfläche des Hauptgerätes mit einem weichen Tuch.
 - Geben Sie niemals Wasser in das Belüftungloch.
- Geben Sie 5 bis 10 Tropfen eines 100 % natürlichen ätherischen Öls von SERENE HOUSE in den Wassertank. Schließen Sie den Deckel auf den Wassertank. Bitte achten Sie darauf, dass kein ätherisches Öl auf die Außenseite des Scentilizers tropft.

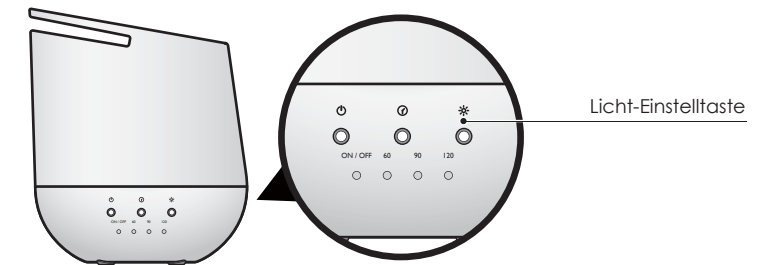
 - Achten Sie unbedingt darauf, dass kein Wasser oder Öl in die Belüftungsöffnung gelangt.
- Schließen Sie die Abdeckung, indem Sie diese wie abgebildet im Uhrzeigersinn drehen.

 - Bitte beachten Sie, dass die Abdeckung in einer bestimmten Ausrichtung angebracht werden muss, da diese sonst nicht richtig hält.
 - Bitte beachten Sie, dass der Zerstäubungsprozess fehlschlagen oder eingeschränkt sein kann, falls die Abdeckung nicht sicher angebracht ist.
- Verbinden Sie das Netzteil nun mit einer Steckdose. Drücken Sie zum Einschalten die Ein-/Austaste. Die integrierte LED- und Betriebsanzeige leuchtet, wenn das Produkt den Betrieb aufnimmt.

 - Die integrierte LED-Beleuchtung kann während des Einsatzes mit Hilfe der Lichteinstelltaste abgeschaltet werden.
 - Aus Sicherheitsgründen ist dieser Scentilizer® so programmiert, dass er den Betrieb automatisch einstellt, wenn er erkennt, dass das Wasser unter den eingestellten Mindest-Wasserstand sinkt.
- Bitte leeren Sie vor dem nächsten Benutzen des Produktes den Wassertank. Achten Sie darauf, diesen Scentilizer® regelmäßig zu reinigen.

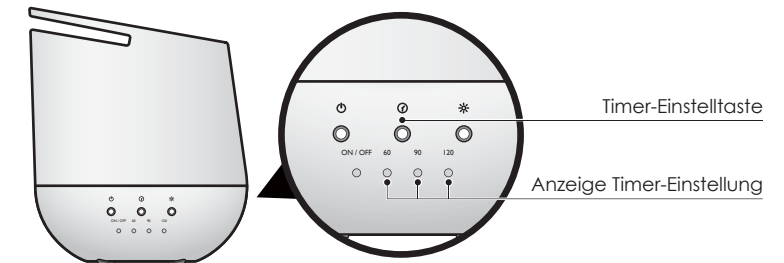
 - Bitte lesen Sie zur sachgemäßen Handhabung und Wartung den Abschnitt Reinigung & Wartung in dieser Anleitung.

Anleitung zur Beleuchtung



1. Einschalten - Drücken Sie die Licht-Einstelltaste, die integrierte LED-Lampe leuchtet auf.
2. Abschalten - Drücken Sie die Licht-Einstelltaste, die integrierte LED-Lampe erlischt.
3. Die integrierte LED-Beleuchtung kann während des Einsatzes mit Hilfe der Lichteinstelltaste abgeschaltet werden.
4. Das Licht schaltet sich aus, wenn das Wasser unter dem eingestellten Mindest-Wasserstand sinkt und dieser Scentilizer automatisch einstellt den Betrieb.

Anleitung zum Timer



So stellen Sie die Nutzungszeit dieses Scentilizer® ein :

1. Drücken Sie die Timer-Einstelltaste für einen 60-minütigen Betrieb einmal. Die Timer-Anzeige 60 leuchtet auf.
2. Drücken Sie die Timer-Einstelltaste für einen 90-minütigen Betrieb zweimal. Die Timer-Anzeige 90 leuchtet auf.
3. Drücken Sie die Timer-Einstelltaste für einen 120-minütigen Betrieb dreimal. Die Timer-Anzeige 120 leuchtet auf.
4. Drücken Sie die Timer-Einstelltaste für einen kontinuierlichen Betrieb viermal.
5. Aus Sicherheitsgründen ist dieser Scentilizer so programmiert, dass er den Betrieb automatisch einstellt, wenn er erkennt, dass das Wasser unter den eingestellten Mindest-Wasserstand sinkt.

Sicherheitshinweis

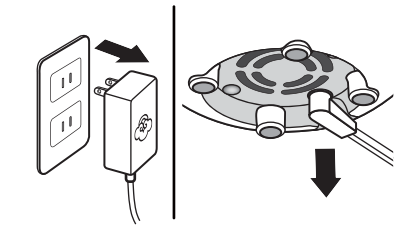
- Schließen Sie das Gerät niemals an einer Steckdose an, ohne dass die Abdeckung und der Deckel angebracht ist.
- Während des Betriebs dürfen Sie weder die Abdeckung entfernen noch den Belüftungseingang unter dem Hauptgerät blockieren.
- Während des Betriebs dürfen Sie niemals die Abdeckung entfernen oder Ihre Finger bzw. andere Gegenstände in den Wassertank halten, da andernfalls Wasser auslaufen kann bzw. Verletzungen oder Fehlfunktionen auftreten können.
- Denken Sie daran, Wasser auszuschütten, das länger als 24 Stunden verwendet wurde.
- Zur Erzielung optimaler Ergebnisse empfehlen wir die Verwendung der 100% natürlichen ätherischen Öle von SERENE HOUSE mit diesem Scentilizer®. Der Einsatz anderer ätherischer Öle kann das Produkt beschädigen.
- Achten Sie darauf, jegliche Öltropfen auf Hauptgerät oder Boden mit einem Tuch abzuwischen.

Reinigung & Wartung

Halten Sie sich aus Sicherheitsgründen unbedingt an die folgenden Hinweise:

- Ziehen Sie vor der Reinigung immer das Netzteil aus der Steckdose.
- Achten Sie zur Erzielung optimaler Zerstäubungsleistung darauf, den Scentilizer® nach jedem Einsatz zu reinigen.

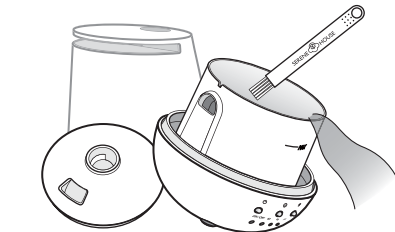
1



Ziehen Sie immer das Netzteil aus der Steckdose und trennen Sie den Stecker vom Hauptgerät.

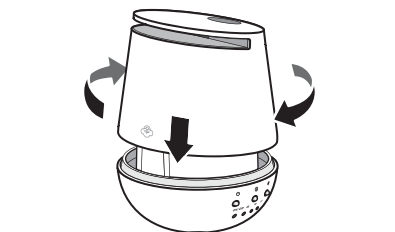
- Halten Sie das Hauptgerät beim Ziehen des Netzkabels immer in aufrechter Position, damit kein Wasser aus dem Wassertank läuft.

2



Entfernen Sie die Abdeckung, leeren Sie den Wassertank, geben Sie etwas warmes Wasser (nicht über 40 °C) und einige Tropfen neutrales Reinigungsmittel in den Tank. Reinigen Sie den Zerstäuber und die Innenseite des Wassertanks mit der mitgelieferten Reinigungsbürste. Spülen Sie nach der Reinigung vorsichtig alle Seifenreste aus dem Wassertank. Verwenden Sie kein Spülmittel.

3



Bringen Sie nach Abschluss von Reinigung und Wartung die Abdeckung wieder an.

- Verwenden Sie niemals säurehaltige Reinigungsmittel, da diese Fehlfunktionen verursachen können.
- Sollte Wasser ungewollt in die Belüftungsöffnung fließen, lassen Sie den internen Mechanismus mindestens 6 Stunden lang trocknen, bevor Sie das Gerät wieder verwenden, denn sonst könnte das Gerät nicht mehr richtig funktionieren.

Anwendungshinweise

- Bitte lesen Sie vor der Benutzung des Produktes aufmerksam alle Anweisungen. Achten Sie auf einen sicheren und ordnungsgemäßen Einsatz.
- Dieses Produkt ist ein Duftzerstäuber, basierend auf einer Ultraschallvibrationstechnologie.
- Lesen Sie zur richtigen Anwendung den Abschnitt „Bedienungsanweisungen“ in dieser Anleitung; bei unsachgemäßem Einsatz können Fehlfunktionen auftreten.
- Lesen Sie vor Reinigung und Wartung die Anweisungen unter „Reinigung und Wartung“ durch, befolgen Sie diese; bei unsachgemäßer Wartung können Fehlfunktionen auftreten.
- Dieses Produkt dient in seiner Kernfunktion zur Zerstäubung von natürlichen Düften unter Anwendung eines Ultraschall-Prinzips. Seine Wirkungsweise entspricht nicht der eines herkömmlichen Luftbefeuchters, dennoch wird als Nebenfunktion Feuchtigkeit abgegeben.

Hinweise zum Einsatz von Ölen

Zur Erzielung optimaler Leistung mit diesem Scentilizer® empfehlen wir den Einsatz der 100% natürlichen ätherischen Öle von SERENE HOUSE.

- Ätherische Öle sind hochkonzentrierte Öle. Verwenden Sie diese entsprechend vorsichtig.
- Verschütten Sie kein Öl, da dieses Kunststoffgegenstände und Möbel beschädigen kann.
- Kinder und Haustiere reagieren sehr empfindlich auf ätherische Öle. Verwenden Sie diese entsprechend vorsichtig.
- Stellen Sie den Betrieb des Gerätes ein und öffnen Sie die Fenster, falls Sie sich unwohl fühlen.
- Achten Sie darauf, eine geeignete Menge ätherisches Öl zu verwenden.
- Unter bestimmten körperlichen Bedingungen, wie z. B. bei Schwangerschaft, Lungenkrankheiten, Krebs, Epilepsie oder anderen Erkrankungen, wenden Sie sich vor der Verwendung ätherischer Öle bitte an Ihren Arzt.

Sicherheitshinweise

Halten Sie sich aus Sicherheitsgründen unbedingt an die folgenden Hinweise:

- Die Vorsichtsmaßnahmen in dieser Anleitung haben den Zweck, einen sicheren und zweckgemäßen Gebrauch dieses Produkts durch den Benutzers zu gewährleisten sowie eventuelle Gefahren und Verluste für den Benutzer und andere Personen zu vermeiden.
- Das Kapitel „WARNUNG“ enthält wichtige Sicherheitshinweise. Bitte befolgen Sie diese Hinweise.

! WARNUNG

	<ul style="list-style-type: none">• Schalten Sie das Gerät sofort aus und unterbrechen Sie die Stromversorgung, wenn Rauch, ungewöhnliche Gerüche oder Geräusche bzw. andere außergewöhnliche Dinge auftreten.
	<ul style="list-style-type: none">• Verändern, reparieren und demontieren Sie dieses Produkt nicht, da andernfalls die Gefahr von Brand, Stromschlag, Beschädigungen und Verletzungen besteht.
	<ul style="list-style-type: none">• Sobald das Produkt das Ende seiner Betriebslebenszeit erreicht hat, empfehlen wir, es – statt mit dem Hausmüll – über eine entsprechende Sammelstelle zum Recycling elektrischer und elektronischer Geräte zu entsorgen. Die Symbole am Produkt, in der Bedienungsanleitung und auf der Verpackung ermöglichen eine ordnungsgemäße Entsorgung.
	<ul style="list-style-type: none">• Außerhalb der Reichweite von Kindern und Haustieren aufbewahren• Nur zum Einsatz in Innenräumen• Bitte verwenden Sie ein Netzteil mit 24 V Gleichspannung / 500 mA; andernfalls können Fehlfunktionen des Gerätes auftreten.• Das Netzteil erwärmt sich während des Betriebs; dies ist normal.• Verwenden Sie nur das mitgelieferte Netzteil mit dem Produkt; die Verwendung anderer Netzteile birgt Brandgefahr.• Schließen Sie das Netzteil während der Installation nicht am Hauptgerät an, da dies Stromschlag- und Verletzungsgefahr verursachen kann.• Das Produkt sollte immer von der Stromversorgung getrennt und der Wassertank bzw. Behälter geleert werden, wenn Sie das Gerät bewegen möchten oder längere Zeit nicht verwenden.• Ziehen Sie beim Trennen des Netzteils von der Steckdose nicht am Kabel; fassen Sie stattdessen das Netzteil und ziehen Sie es heraus; andernfalls können Schäden oder Verletzungen auftreten.• Bitte achten Sie darauf, dass ätherisches Öl weder auf die Außenseite des Produktes noch auf Möbel gelangt. Falls dies dennoch geschieht, wischen Sie das ätherische Öl zur Vermeidung von Verfärbungen der Außenseite des Produktes oder des Mobiliars umgehend ab.
	<ul style="list-style-type: none">• Dieses Produkt muss vor Reinigung und Wartung von der Stromversorgung getrennt werden.• Bitte berühren Sie Hauptgerät und Netzteil nicht mit feuchten oder gar nassen Händen, wischen Sie jegliches Wasser und andere Flüssigkeiten umgehend ab. Sprühen Sie nichts auf das Gerät, da dies alles einen Stromschlag auslösen kann.• Verwenden Sie das Produkt nicht, wenn Netzkabel oder -stecker beschädigt sind, das Produkt heruntergefallen ist, Stößen ausgesetzt war, Bruchstellen aufweist oder anderweitig beschädigt wurde, da dies einen Kurzschluss oder eine Fehlfunktion des Produktes verursachen kann.• Biegen und erhitzen Sie das Netzkabel nicht, platzieren Sie keine schweren Gegenstände darauf; andernfalls besteht die Gefahr von Brand und Fehlfunktionen.• Setzen Sie Augen, Nase und Mund nicht direkt dem ausströmenden Duftnebel aus, da dies Unwohlsein verursachen kann.• Dieses Produkt ist kein Spielzeug. Es darf nicht von Kindern benutzt werden. Bewahren Sie das Gerät außerhalb der Reichweite von Kindern auf, da Stromschlag- und Verletzungsgefahr bestehen. Kinder sollten entsprechend beaufsichtigt werden, damit sie nicht mit diesem Produkt spielen.• Dieses Gerät darf nicht von Personen (einschließlich Kindern) mit eingeschränkten physischen, sensorischen oder geistigen Fähigkeiten benutzt werden, sofern sie nicht beaufsichtigt oder von einer für ihre Sicherheit verantwortlichen Person bei der Benutzung des Gerätes angeleitet werden.• Platzieren Sie das Produkt zur Vermeidung von Bränden, Stromschlägen, Verletzungen und Sachschäden nicht an folgenden Orten :<ul style="list-style-type: none">* im direkten Sonnenlicht oder neben einer Heizung* an staubigen Orten* auf gefliesten, instabilen oder unebenen Oberflächen* an Orten mit starker Rauchentwicklung oder direkt an einem Ofen* an Orten mit Umgebungstemperaturen von mehr als 40 °C; halten Sie das Produkt von Zündquellen fern.* in der Nähe von oder über elektrischen Geräten (Fernseher, Stereoanlage, Kühlschrank etc.)• Stellen Sie das Produkt nicht auf weiche Oberflächen, wie Teppiche; andernfalls kann der Belüftungseingang an der Unterseite blockiert werden, was wiederum die Funktionstüchtigkeit des Gerätes beeinträchtigen kann.• Während des Betriebs dürfen Sie weder den Wassertank entfernen noch Ihre Finger oder andere Gegenstände in den Tank stecken, da andernfalls Wasser auslaufen kann bzw. Verletzungen oder Fehlfunktionen auftreten können.

Technische Daten

Produktname	Scent Pot	
Modellcode	121201006 (Weiß) / 121201007 (Schwarz)	
Zerstäubungsverfahren	Ultraschall	
Dauerbetriebszeit	> 4 Stunden	Ergebnisse können je nach Raumbelüftung, Temperatur, Luftfeuchte und Raumhöhe abweichen.
Empfohlene Raumgröße	10 – 15 m²	
Ultraschallfrequenz (MHz)	2,4 ± 4 %	
Wassertankkapazität	100 ml	
Stromversorgung	100 - 240 V ~, 50 / 60 Hz, 12 W	
Abmessungen	10,8 x 10,5 x 12,8 cm (L x B x H)	
Gerätgewicht	285 g	
Betriebsart	Dauerbetrieb / 60 Minuten · 90 Minuten · 120 Minuten	
Mitgeliefertes Zubehör	Netzteil, Reinigungsbürste, Garantiekarte.	
Design	Schweiz / Taiwan	
Hergestellt in China		

Patentiertes Produkt

Problemlösung

Falls das Gerät nicht einwandfrei funktioniert, lesen Sie bitte die nachstehend aufgelisteten Problemlösungsansätze durch.

Das Gerät schaltet sich nicht ein

- **Netzteil prüfen**
 - Achten Sie darauf, dass das Netzteil vollständig und richtig in die Steckdose eingesteckt ist.
- **Netzkabel ist nicht am Hauptgerät angeschlossen**
 - Achten Sie darauf, dass der Stecker richtig am Geräteanschluss angeschlossen ist.
- **Obwohl die Stromversorgung richtig hergestellt ist, funktioniert das Gerät nicht**
 - Prüfen Sie, ob der Wassertank Wasser enthält; stellen Sie dann sicher, dass das Gerät eingeschaltet ist. Stellen Sie sicher, dass der Wasserstand im Duftspeicher die maximale Wasserstandmarke (MAX) nicht übersteigt; leeren Sie in diesem Fall das überschüssige Wasser.

Das Produkt zerstäubt nicht richtig bzw. nicht effektiv

- **Prüfen Sie den verwendeten Wassertyp und die Wassertemperatur.**
 - Bitte verwenden Sie abgefülltes oder gefiltertes Wasser mit einer Temperatur zwischen 25 und 40 °C.
- **Verschmutzter Zerstäuber**
 - Führen Sie eine Wartung entsprechend dem Abschnitt „Reinigung & Wartung“ in dieser Anleitung durch.
- **Produktaufstellung**
 - Stellen Sie das Produkt auf einen festen, ebenen und stabilen Untergrund, auf dem es keinem Wind ausgesetzt ist.
- **Wasserstand prüfen**
 - Stellen Sie sicher, dass der Wasserstand nicht die vorgegebene Wasserstandmarke überschreitet.
- **Die Abdeckung lässt sich nicht sicher am Hauptgerät anbringen**
 - Bringen Sie die Abdeckung entsprechend den Anweisungen im Abschnitt „Bedienungsanweisungen“ dieser Anleitung an.

Versuchen Sie nicht, das Produkt selbst zu demontieren oder zu reparieren. Wenn das Gerät nicht mehr richtig funktioniert, rufen Sie bitte unsere Website www.serenehouse.com auf und klicken Sie auf „Support“ oder wenden Sie sich an unseren Kundendienst.

