

## Mode d'emploi

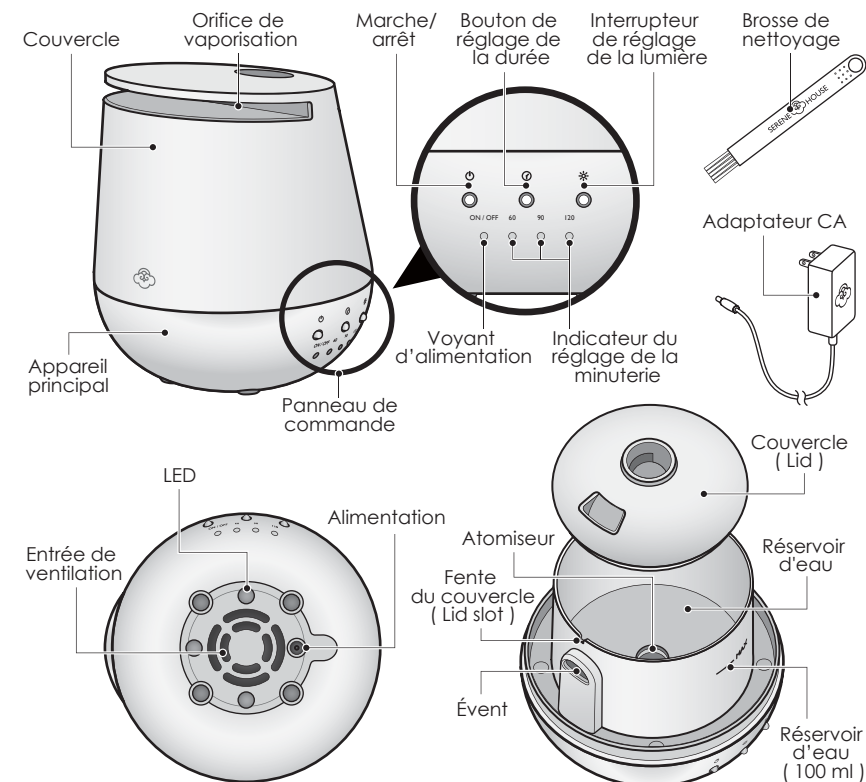


### Scent Pot

Scentilizer®  
Conçu par Carsten Jørgensen

## Produit et accessoires

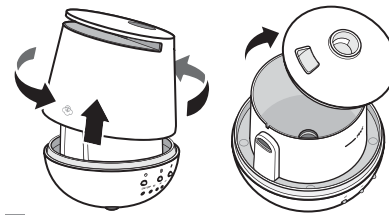
Scent-Pot ( 121201006 Blanc / 121201007 Noir )  
• Veuillez vérifier si les éléments suivants sont bien dans l'emballage et s'ils ne sont pas endommagés.



## Mode d'emploi

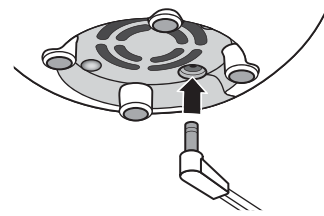
- Placez systématiquement votre Scentilizer® sur une surface dure et plate.
- Une condensation peut se former autour du Scentilizer® lorsqu'il fonctionne dans un environnement à haut taux d'humidité.

1



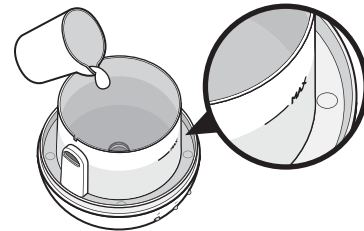
Tournez le capot dans le sens antihoraire pour le retirer de l'unité principale (tel qu'illustré). Retirez le couvercle du réservoir à eau.

2



Branchez l'adaptateur CA dans la prise d'alimentation sous l'appareil principal.

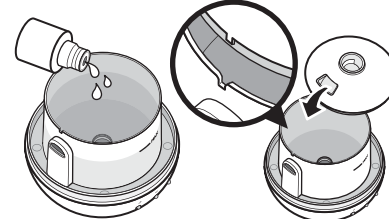
3



Remplissez le réservoir d'eau jusqu'au niveau maximum indiqué ( max. ). Pour ne pas endommager ce produit, ne dépassez jamais le niveau maximal de remplissage d'eau.

- Filtrez l'eau du robinet pour réduire l'accumulation de calcaire.
- Pour un résultat optimal, n'utilisez pas d'eau pure, distillée ou tout autre liquide.
- La température de l'eau doit correspondre à celle de la pièce ( entre 25 °C et 40 °C ). N'utilisez pas de l'eau à moins de 25 °C.
- Une fois le remplissage d'eau effectué, essuyez l'excès d'humidité dans l'évier.
- N'ajoutez jamais d'eau par le trou de ventilation.

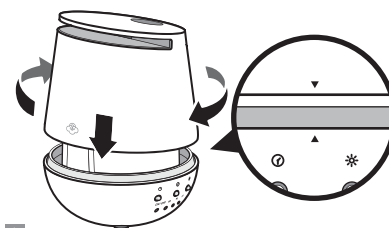
4



Ajoutez 5-10 gouttes d'huile essentielle 100% SERENE HOUSE dans le réservoir d'eau. Remettez le couvercle en place sur le réservoir. Ne laissez pas s'évaporer l'huile essentielle sur les parois extérieures du Scentilizer®.

- Ne faites jamais entrer de l'eau ou de l'huile dans l'évent.

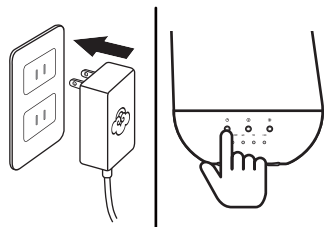
5



Remettez le capot en place en faisant s'aligner les indicateurs figurant sur le capot et l'unité principale. Tournez dans le sens horaire pour verrouiller le tout.

- Attention : le couvercle doit être mis dans un certain sens. Il ne sera pas correctement fixé si vous ne procédez pas comme indiqué sur l'illustration.
- L'atomisation peut être défaillante ou insuffisante si le couvercle n'est pas fixé correctement.

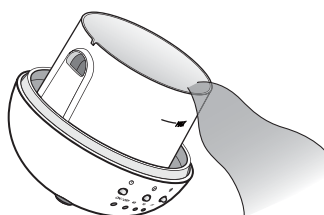
6



Branchez l'adaptateur CA dans une prise électrique et appuyez sur le bouton MARCHE/ARRET pour mettre l'appareil sous tension. Le voyant DEL et l'indicateur d'alimentation s'allument lorsque l'appareil fonctionne.

- Il est possible d'éteindre le voyant DEL intégré en appuyant sur le bouton de réglage de l'éclairage.
- Pour des raisons de sécurité, ce Scentilizer® est programmé pour se mettre automatiquement hors tension lorsque le niveau d'eau détecté est inférieur au niveau programmé.

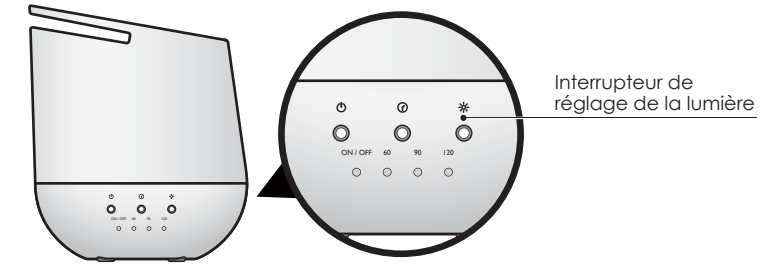
7



Avant de réutiliser l'appareil, videz l'eau du réservoir et répétez les étapes 1 à 6. Assurez-vous de nettoyer régulièrement le Scentilizer®.

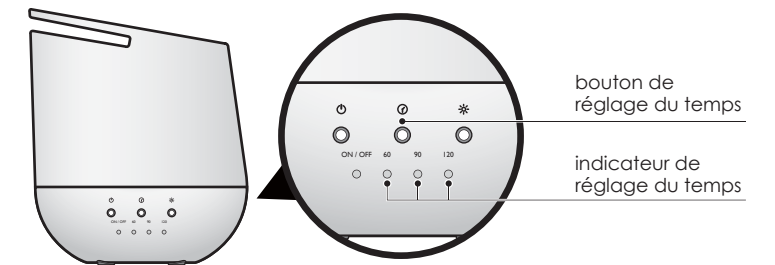
- Pour une manipulation et une maintenance adéquates de votre appareil, reportez-vous à la section Nettoyage et entretien de ce manuel.

## Instructions relatives au réglage de l'éclairage



1. Pour allumer - Appuyez sur le bouton de réglage de l'éclairage pour allumer le voyant DEL intégré.
2. Pour éteindre - Appuyez sur le bouton de réglage de l'éclairage pour éteindre le voyant DEL intégré.
3. Il est possible d'éteindre le voyant DEL intégré lorsque vous utilisez votre appareil, en appuyant sur le bouton de réglage de l'éclairage.
4. Lorsque le niveau d'eau est trop bas, la lumière de l'appareil s'éteint automatiquement.

## Instructions relatives au réglage de l'éclairage



Pour définir la durée d'utilisation du Scentilizer®

1. Appuyez une fois sur le bouton de réglage de la durée pour un fonctionnement de 60 minutes. L'indicateur minuteur 60 minutes s'allume.
2. Appuyez deux fois sur le bouton de réglage de la durée pour un fonctionnement de 90 minutes. L'indicateur minuteur 90 minutes s'allume.
3. Appuyez trois fois sur le bouton de réglage de la durée pour un fonctionnement de 120 minutes. L'indicateur minuteur 120 minutes s'allume.
4. Appuyez quatre fois sur le bouton de réglage de la durée pour un fonctionnement en continu.
5. Pour des raisons de sécurité, ce Scentilizer® est programmé pour se mettre automatiquement hors tension lorsque le niveau d'eau détecté est inférieur au niveau programmé.

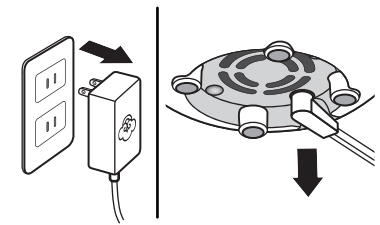
## Avertissement

- Ne branchez JAMAIS l'alimentation de l'appareil si le couvercle et le capot ne sont pas en place.
- Ne retirez pas le couvercle, ne bloquez pas l'orifice de ventilation sous l'appareil principal en cours d'utilisation de l'appareil.
- Quand l'appareil est en marche et qu'il y a de l'eau dans le réservoir, ne touchez pas le diffuseur car vous pourriez causer des blessures et défaillances.
- Assurez-vous de vider l'eau toutes les 24 heures.
- Pour des performances optimales, nous vous recommandons d'utiliser les huiles essentielles SERENE HOUSE avec ce Scentilizer®. L'utilisation d'autres huiles essentielles peut endommager l'appareil.
- Essuyez immédiatement les gouttes d'huile sur l'appareil principal ou sur le sol.

# Nettoyage et maintenance

- Débranchez systématiquement l'adaptateur CA de la prise avant de procéder au nettoyage.
- Pour des performances de vaporisation optimales, assurez-vous de nettoyer le Scentilizer® après chaque utilisation.

1



Débranchez l'adaptateur CA de la prise électrique, puis retirez la fiche de l'appareil principal.

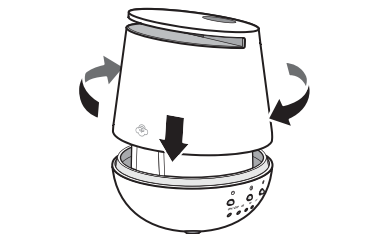
- Pour que le liquide ne coule pas hors du réservoir d'eau, conservez toujours l'appareil principal en position droite, même pour retirer le câble de l'adaptateur CA.

2



Enlevez le couvercle, videz le réservoir d'eau, ajoutez une petite quantité d'eau chaude (à moins de 40 °C), et quelques gouttes de produit de nettoyage neutre. Utilisez la brosse de nettoyage fournie pour nettoyer le vaporisateur et la surface intérieure du réservoir d'eau. Rincez doucement tout le produit de nettoyage du réservoir après l'avoir lavé. N'utilisez pas de produit vaisselle.

3



Repositionnez le couvercle pour terminer la procédure de nettoyage et d'entretien.

- N'utilisez jamais de produits acides pour éviter tout risque de dysfonctionnement.
- Si de l'eau se verse accidentellement dans une entrée de ventilation ou sur l'interrupteur marche/arrêt, laissez les pièces internes sécher (au moins 6 heures) avant la prochaine utilisation, sinon l'appareil pourrait mal fonctionner.

## Précautions avant utilisation

- Veuillez lire attentivement toutes les instructions avant d'utiliser l'appareil. Utilisez-le en respectant les consignes de sécurité et son mode d'emploi.
- Cet appareil est un diffuseur de parfum vaporisé et utilise la technologie de vibration sonore pour générer des vapeurs parfumées. Il est également doté de la fonction d'éclairage DEL.
- Lisez la section « Mode d'emploi » de ce manuel pour un fonctionnement adéquat de l'appareil ; vous risquez sinon d'observer des dysfonctionnements résultant d'une mauvaise utilisation de l'appareil.
- Avant toute opération de nettoyage et de maintenance de l'appareil, veuillez lire la section « Nettoyage et entretien » du manuel. Un entretien incorrect risque d'entraîner un dysfonctionnement de l'appareil.
- Ce produit est fabriqué en suivant le principe d'atomisation ultrasonique. Il ne doit être utilisé que pour diffuser du parfum, il ne dispose pas de fonctions d'humidification.

## Remarques sur l'utilisation des huiles

Pour bénéficier des meilleures performances du Scentilizer®, nous vous recommandons d'utiliser les huiles essentielles SERENE HOUSE.

- Les huiles essentielles sont des huiles très concentrées. Utilisez cet appareil avec précaution.
- Ne renversez pas les huiles, elles risquent d'endommager les objets en plastique et les meubles.
- Les enfants et les animaux domestiques sont très sensibles aux huiles essentielles. Utilisez cet appareil avec précaution.
- Interrompez l'utilisation du produit et ouvrez les fenêtres pour aérer si vous ne vous sentez pas bien.
- Assurez-vous d'utiliser les quantités appropriées d'huile essentielle.
- Si vous souffrez de conditions physiques particulières, si vous êtes enceinte, si vous souffrez d'affections pulmonaires, d'un cancer, d'épilepsie, ou d'une autre pathologie, consultez votre médecin avant d'utiliser des huiles essentielles.

# Consignes de sécurité

Pour votre sécurité, veuillez à respecter les instructions suivantes :

- Les précautions indiquées dans ce manuel permettent à l'utilisateur un usage sûr et approprié et évitent ainsi qu'à d'autres personnes tout danger.
- Le volet « AVERTISSEMENT » contient d'importantes informations de sécurité. Veuillez suivre ces instructions.

## ⚠ AVERTISSEMENT

	<ul style="list-style-type: none"><li>• En cas de fumée, d'odeur, de bruits inhabituels ou de toute autre anomalie, arrêtez immédiatement d'utiliser l'appareil et débranchez le câble d'alimentation.</li></ul>
	<ul style="list-style-type: none"><li>• Ne tentez jamais de modifier, de réparer ou de démonter cet appareil : vous risqueriez de provoquer un incendie, de vous blesser ou de vous électrocuter.</li></ul>
	<ul style="list-style-type: none"><li>• Au terme de la vie utile de cet appareil, nous vous conseillons de le déposer dans un bac de recyclage d'appareils électriques et électroniques et non pas avec les déchets domestiques. Les symboles figurant sur l'appareil, sur le mode d'emploi et sur l'emballage vous permettront de le recycler correctement.</li></ul>
	<ul style="list-style-type: none"><li>• <b>À MAINTENIR HORS DE PORTÉE DES ENFANTS ET DES ANIMAUX DOMESTIQUES</b></li><li>• <b>UTILISATION EN INTÉRIEUR UNIQUEMENT</b></li><li>• Utilisez un adaptateur 24 VCC / 500 mA, vous risquez sinon de provoquer un dysfonctionnement de l'appareil.</li><li>• L'adaptateur CA chauffe lorsque l'appareil est utilisé. Ce phénomène est normal.</li><li>• N'utilisez que l'adaptateur CA fourni avec le produit. L'utilisation d'un autre appareil peut provoquer un incendie.</li><li>• Ne pas brancher l'adaptateur CA sur l'appareil principal au moment de l'installation : risque d'électrocution et de blessure.</li><li>• Le produit doit toujours être débranché et le réservoir d'eau vide lorsque vous déplacez l'appareil ou lorsque le produit n'est pas utilisé.</li><li>• Lorsque vous débranchez l'adaptateur CA de la prise, ne tirez pas sur le câble. Maintenez fermement l'adaptateur CA, puis débranchez-le. Vous risquez sinon d'endommager l'appareil ou de vous blesser.</li><li>• Évitez de renverser de l'huile essentielle sur les parois extérieures de l'appareil ou sur un meuble. En cas de gouttes accidentelles d'huile essentielle, essuyez-les immédiatement pour éviter toute décoloration des parois extérieures du produit ou du meuble.</li></ul>
	<ul style="list-style-type: none"><li>• L'appareil doit être débranché de la prise électrique avant son entretien.</li><li>• Ne manipulez pas l'appareil principal et l'adaptateur CA avec les mains humides. Ne laissez pas l'eau ou d'autres liquides rentrer en contact ou éclabousser ces pièces ; vous risquez de vous électrocuter.</li><li>• N'utilisez pas l'appareil si le cordon électrique est endommagé, si l'appareil a été accidentellement cogné, s'il est tombé, s'il est cassé ou endommagé.</li><li>• N'utilisez pas l'appareil si ce dernier est tombé accidentellement, s'il a été cogné ou cassé : risque de court-circuit ou de dysfonctionnement.</li><li>• Veillez à ne jamais plier le cordon d'alimentation, le chauffer ou y placer des objets lourds, vous risquez de provoquer un incendie ou un dysfonctionnement.</li><li>• Ne placez pas volontairement vos yeux, votre nez ou votre bouche près de la vapeur parfumée émise ; ceci pourrait avoir des conséquences sur votre santé.</li><li>• Cet appareil n'est pas un jouet. Ne le laissez pas à la portée des enfants : ils risqueraient de se blesser ou de s'électrocuter.</li><li>• Pour éviter tout risque d'incendie, d'électrocution, tout dommage ou toute blessure, ne placez pas le diffuseur dans les lieux ci-dessous :<ul style="list-style-type: none"><li>* Directement au soleil ou à proximité d'appareils de chauffage</li><li>* Dans des espaces poussiéreux</li><li>* Sur des surfaces inclinées, instables ou non planes</li><li>* Dans des espaces enfumés ou près de cuisinières à gaz</li><li>* Dans des environnements présentant une température supérieure à 40 °C ; placez l'appareil à distance des sources d'étincelle.</li><li>* Près de ou sur un appareil électrique (poste de télévision, chaînes stéréo, réfrigérateur, etc. )</li></ul></li><li>• Ne placez pas l'appareil sur des surfaces moelleuses, comme un tapis ; l'orifice de ventilation sous l'appareil serait obturé, provoquant son dysfonctionnement.</li><li>• Ne retirez jamais le couvercle, ne placez jamais votre doigt ou un autre objet dans le réservoir d'eau en cours d'utilisation de l'appareil. Vous risquez sinon d'observer une fuite d'eau, de vous blesser ou de provoquer un dysfonctionnement.</li></ul>

# Caractéristiques

Nom du produit	Scent Pot	
Numéro du modèle	121201006 blanc / 121201007 noir	
Mode d'atomisation	Ultrason	
Durée d'atomisation en continu	> 4 heures	Les résultats des tests peuvent varier en fonction de la ventilation, de la température, de l'humidité et de la hauteur de la pièce.
Surface recommandée de la pièce	10 à 15 m²	
Fréquence d'ultrason (MHz)	2,4 ± 4 %	
Capacité du réservoir d'eau	100 ml	
Puissance d'entrée	100 - 240 V ~, 50 / 60 Hz, 12 W	
Dimensions du produit	L 10,8 cm x l 10,5 cm x H 12,8 cm	
Poids de l'unité principale	285 g	
Mode de fonctionnement	Mode continu / 60 minutes · 90 minutes · 120 minutes	
Accessoires inclus	Adaptateur secteur, brosse de nettoyage, carte de garantie.	
Design	Suisse / Taiwan	
Fabriqué en Chine		

## Produit breveté

# Dépannage

Si le fonctionnement de l'appareil ne vous satisfait pas, veuillez consulter les sections de dépannage ci-dessous.

### L'appareil ne fonctionne pas

- Vérifiez l'adaptateur
  - Assurez-vous du bon branchement de l'adaptateur dans la prise électrique.
- Le cordon d'alimentation n'est pas branché sur l'appareil principal
  - Assurez-vous de l'insertion correcte de la fiche dans la prise de l'appareil.
- Le branchement concernant l'alimentation est bon, mais l'appareil ne fonctionne toujours pas
  - Vérifiez si le réservoir d'eau est rempli et contrôlez la position de l'interrupteur MARCHE/ARRÊT. Vérifiez que le niveau d'eau du réservoir ne dépasse pas la ligne du niveau maximal ( MAX ) d'eau. S'il y a trop d'eau, videz l'excédent.

### Pas de vaporisation ou vaporisation insuffisante

- Vérifiez le type d'eau utilisée et sa température
  - Veuillez utiliser de l'eau en bouteille ou filtrée entre 25 °C et 40 °C ( 76,9 °F-103,9 °F ) .
- Atomiseur sale
  - Procédez à la maintenance telle que décrite dans la section « Nettoyage et entretien » de ce manuel.
- Positionnement de l'appareil
  - Placez l'appareil sur une surface dure, de niveau et stable, non soumise au vent.
- Vérifiez le volume d'eau
  - Assurez-vous que l'eau ne dépasse pas le niveau maximal indiqué.
- Le couvercle ne se fixe pas correctement sur l'appareil principal
  - Refixez le couvercle en suivant la procédure décrite dans la section « Mode d'emploi » de ce manuel.

Ne tentez pas de démonter ou de réparer le produit vous-même. Si l'appareil ne fonctionne toujours pas correctement, visitez notre site Internet [www.serenehouse.com](http://www.serenehouse.com), et cliquez sur le lien « Support », ou contactez votre service clientèle.

