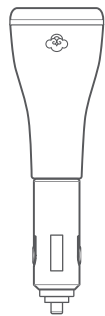


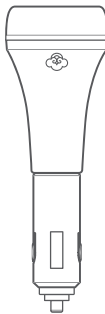
Diffuseur de parfum pour voiture

- Ces instructions s'appliquent également aux diffuseurs Duke et Saber.



Duke

Empreint d'un design noble et généreux, le diffuseur « Duc » sera votre meilleur compagnon de route, habillant votre voyage d'un festin de parfums majestueux. Utiliser avec la tablette en céramique et les huiles essentielles pures de Serene House.



Saber

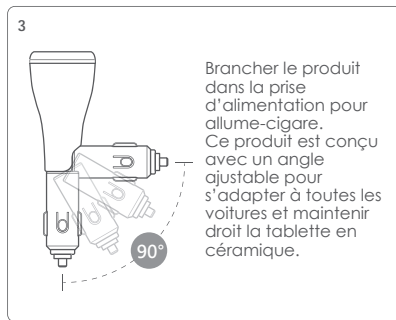
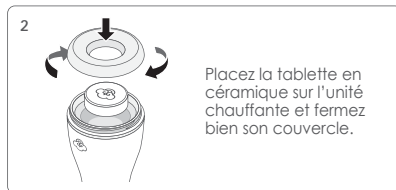
Inspiré par l'élégance et l'efficacité d'un sabre, ce diffuseur sera un compagnon de voyage rafraîchissant pour revivifier vos esprits tout au long de la route. Utiliser avec la tablette en céramique et les huiles essentielles pures de Serene House.

Produits et accessoires



Mode d'emploi

- Retirez tout l'emballage avant l'utilisation.

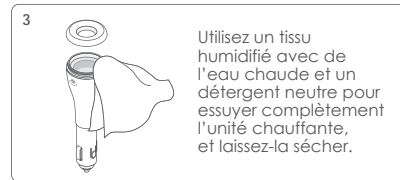
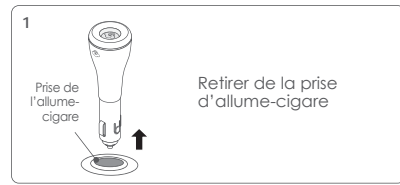


Avertissement :

- Utiliser la tablette en céramique incluse dans votre achat. Pour de meilleurs résultats, nous vous recommandons d'utiliser les huiles essentielles SERENE HOUSE 100% naturelles avec ce diffuseur de senteurs.
- Toujours débrancher l'appareil de la prise d'allume-cigare lorsque vous ne l'utilisez pas.

Nettoyage et maintenance

- Débranchez toujours le produit de sa source d'alimentation avant le nettoyage ou la maintenance.
- La tablette en céramique est un produit qui s'use et doit être remplacé par une nouvelle tablette lorsque sa capacité d'absorption s'affaiblit (les packs de tablettes en céramique sont vendus séparément, veuillez consulter le site www.serenehouse.com pour plus d'information et trouver le point de vente le plus proche de chez vous).
- Le nettoyage et la maintenance sont requis après chaque utilisation.



Avertissements pour le nettoyage et la maintenance :

- Laissez parfaitement sécher avant utilisation.
- Ne lavez jamais ce produit directement avec de l'eau car cela pourrait provoquer des défaillances mécaniques et des problèmes électriques.
- N'utilisez jamais de solutions de nettoyage chimiques car elles peuvent provoquer des défaillances.

Caractéristiques

- L'effet des parfums peut varier en fonction de la ventilation, de la température, de l'humidité et de la taille de la pièce.

Duke

Numéro du modèle : 131206001 blanc / 131206002 noir
Surface recommandée de l'espace d'utilisation : Pour une utilisation dans les voitures standard

Puissance d'entrée : 12 VCC / 0,6 A
Dimensions du produit : Ø 4,10 cm x H 13,55 cm
Poids de l'unité principale : 64 g ± 5 %

Mode de fonctionnement : Échauffement thermique réglé
Accessoires inclus : tablette céramique et carte de garantie.

Concepteur : Fen-Ju Lin
Conception supervisée par : Carsten Jörgensen
Conception : Taiwan
Fabriqué en Chine

Saber

Numéro du modèle : 131206003 blanc / 131206004 noir
Surface recommandée de l'espace d'utilisation : Pour une utilisation dans les voitures standard

Puissance d'entrée : 12 VCC / 0,6 A
Dimensions du produit : Ø 4,38 cm x H 13,25 cm
Poids de l'unité principale : 67 g ± 5 %

Mode de fonctionnement : Échauffement thermique réglé
Accessoires inclus : tablette céramique et carte de garantie.

Concepteur : Fen-Ju Lin
Conception supervisée par : Carsten Jörgensen
Conception : Taiwan
Fabriqué en Chine

Produit breveté



Précautions avant utilisation

- Lisez le manuel d'instruction avant de commencer à utiliser ce produit.
- Manipulez ce produit avec soin pour éviter les impacts et les chutes.
- Si vous avez des antécédents médicaux (problèmes respiratoires, cancer, épilepsie ou autres maladies) ou en cas de grossesse, veuillez consulter votre médecin avant d'utiliser des huiles essentielles. Interrompez l'utilisation du produit et ouvrez les fenêtres pour aérer si vous ne vous sentez pas bien.

Précautions concernant la tablette en céramique

- Il est conseillé d'utiliser une huile essentielle 100 % naturelle SERENE HOUSE.
- Utilisez des tablettes en céramique différentes pour chaque huile essentielle.
- Ne stockez pas les huiles essentielles dans des voitures ou dans des lieux exposés au soleil et à des températures élevées.
- Les huiles essentielles sont fortement concentrées et doivent toujours être manipulées avec précaution, y compris en ce qui concerne les quantités utilisées.
- Attention à ne pas renverser d'huile sur l'extérieur du produit ou sur des meubles. Si cela survient, essuyez immédiatement pour éviter les problèmes de décoloration du produit ou du meuble.
- Gardez hors de portée des enfants et des animaux domestiques pour éviter les ingestions accidentelles.
- La tablette en céramique n'est pas comestible.

Consignes de sécurité

Pour votre sécurité, veuillez à respecter les instructions suivantes :

- Les précautions indiquées dans ce manuel permettent à l'utilisateur un usage sûr et approprié et lui évitent ainsi qu'à d'autres personnes tout danger
- Le volet « AVERTISSEMENT » contient d'importantes informations de sécurité. Veuillez suivre ces instructions.



AVERTISSEMENTS



- En cas de fumée, d'odeur inhabituelle ou de tout autre phénomène anormal, arrêtez immédiatement d'utiliser le produit et débranchez l'adaptateur d'alimentation.



- N'essayez jamais de modifier ou de réparer ce produit, vous risqueriez de provoquer un incendie, de vous électrocuter ou d'endommager le produit.



- Quand ce produit est en fin de vie, nous vous conseillons de le déposer dans un centre de tri réservé aux équipements électriques et électroniques, plutôt que de le mettre au rebut avec les ordures ménagères. Les symboles figurant sur le produit dans le manuel et sur l'emballage donnent les indications à suivre avant de jeter le produit.



- Ce produit doit être déconnecté de la source d'alimentation lorsque vous ne l'utilisez pas ou lors de son nettoyage ou maintenance.
- Après avoir coupé l'alimentation de l'unité principale, attendez que la tablette en céramique ait complètement refroidi avant de la retirer pour procéder au nettoyage et à la maintenance.
- Attention à ne pas renverser d'huile sur l'extérieur du produit ou sur des meubles. Si cela survient, essuyez immédiatement pour éviter les problèmes de décoloration du produit ou du meuble.
- Pour éviter tout risque de blessures, ne pas altérer les différentes pièces de l'appareil.



- Arrêter d'utiliser le produit si celui-ci est endommagé ou fissuré dû par exemple à un impact sur le sol.
- Ne branchez en aucun cas le produit si la tablette en céramique n'est pas insérée dans l'unité chauffante. Vous risqueriez autrement de provoquer une grave défaillance du produit.
- Ne manipulez jamais l'unité principale avec des mains humides et évitez que le produit soit exposé à l'humidité ; vous vous exposeriez autrement à des risques de chocs électriques.
- N'insérez jamais vos doigts ou des corps étrangers dans la partie chauffante. Vous risqueriez de vous blesser ou d'abîmer le produit.
- Ce produit n'est pas un jouet. Gardez hors de portée des enfants pour limiter les risques de blessure.
- Pour éviter les incendies, les chocs électriques, les blessures ou les dégâts, ne placez pas le produit dans :
 - des environnements exposés à la lumière directe du soleil ou à des températures élevées, et gardez-le à l'écart des sources de chaleur.
 - des endroits abritant des objets sous pression ou des combustibles.

Dépannage

En cas de défaillance, veuillez suivre les conseils de dépannage indiqués ci-dessous.

Le produit ne fonctionne pas

- L'adaptateur pour voiture n'est pas connecté correctement à la prise d'allume-cigare → Assurez vous que l'adaptateur est bien inséré dans la prise d'allume-cigare.
- L'adaptateur est bien branché dans l'allume-cigare mais ne fonctionne pas correctement → Veuillez vérifier si la prise de l'allume-cigare fonctionne correctement.

Faible diffusion de parfum

- Si vous utilisez des huiles essentielles d'autres marques → Nous vous conseillons les huiles essentielles SERENE HOUSE pour des performances optimales.
- Trop peu d'huile versée sur la tablette en céramique → Essayez d'ajouter plus d'huile pour que la diffusion soit à votre goût
- La tablette en céramique n'absorbe pas l'huile essentielle → Remplacez-la par une tablette neuve.
- L'unité chauffante est très sale → Effectuez la maintenance du produit en suivant les instructions de la section 'Nettoyage et maintenance' de ce manuel.

Ne tentez pas de démonter ou de réparer le produit vous-même. Si l'appareil ne fonctionne toujours pas correctement, visitez notre site Internet www.serenehouse.com, et cliquez sur le lien "Support", ou contactez votre service clientèle.

SERENE  HOUSE®

Mode d'emploi



Diffuseur de parfum pour voiture

Duke • Saber