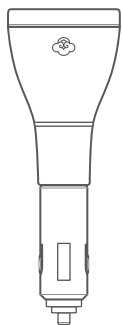


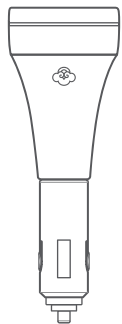
Diffuseur de parfum pour voiture Serene Pod®

- Ces instructions s'appliquent également aux diffuseurs Jazz et Piper.



Jazz

Inspiré par le rythme enivrant et spontané du Jazz, ce diffuseur et la large sélection de senteurs de Serene Pod® rythmera votre voyage par une danse des sens sans bornes.



Piper

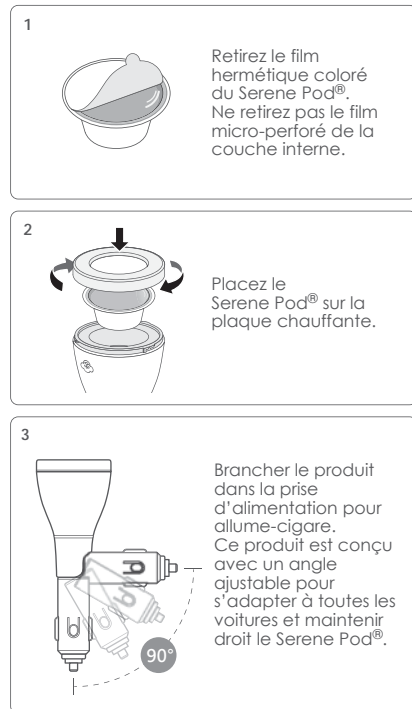
Inspiré par l'élégance et la fluidité de la flûte traversière, ce diffuseur orchestrera votre voyage par une symphonie de parfums à travers le choix d'une large palette de senteurs Serene Pod®.

Produits et accessoires



Mode d'emploi

- Retirez tout l'emballage avant l'utilisation.

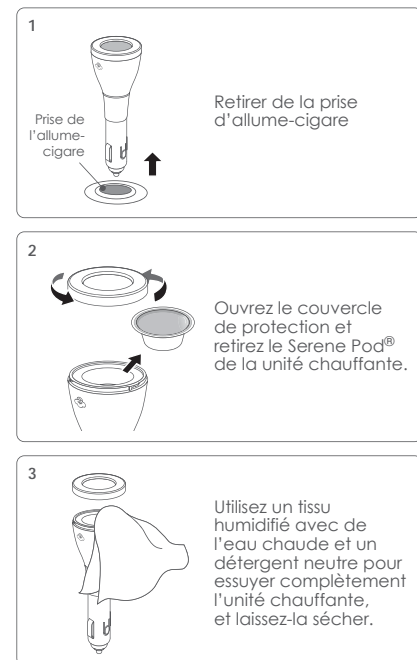


Avertissement :

- Seul le Serene Pod® de SERENE HOUSE peut être utilisé avec ce produit. Ne faites pas chauffer de liquides ou autres objets sur la plaque chauffante.
- Le Serene Pod® peut être chauffé à plusieurs reprises. Si le parfum ou les performances diminuent, pensez à remplacer votre Serene Pod®. Le Serene Pod® est un consommable, contactez votre distributeur local pour l'achat d'un nouveau.
- Toujours débrancher l'appareil de la prise d'allume-cigare lorsque vous ne l'utilisez pas.

Nettoyage et maintenance

- Débranchez toujours le produit de sa source d'alimentation avant le nettoyage ou la maintenance.
- Veillez consulter le site www.serenehouse.com pour plus d'information et trouver le point de vente le plus proche de chez vous.



Avertissements pour le nettoyage et la maintenance :

- Laissez parfaitement sécher avant utilisation.
- Ne lavez jamais ce produit directement avec de l'eau car cela pourrait provoquer des défaillances mécaniques et des problèmes électriques.
- N'utilisez jamais de solutions de nettoyage chimiques car elles peuvent provoquer des défaillances.

Caractéristiques

Jazz

Numéro du modèle : 131205005 blanc / 131205006 noir
 Surface recommandée de l'espace d'utilisation : Pour une utilisation dans les voitures standard
 Puissance d'entrée : 12 VCC / 0.6 A
 Dimensions du produit : Ø 4,8 cm x H 13,5 cm
 Poids de l'unité principale : 53 g ± 5 %
 Mode de fonctionnement : Échauffement thermique régulé
 Accessoires inclus : carte de garantie.
 Concepteur : Fen-Ju Lin
 Conception supervisée par : Carsten Jörgensen
 Conception : Taiwan
 Fabriqué en Chine

Piper

Numéro du modèle : 131205007 blanc / 131205008 noir
 Surface recommandée de l'espace d'utilisation : Pour une utilisation dans les voitures standard
 Puissance d'entrée : 12 VCC / 0.6 A
 Dimensions du produit : Ø 4,65 cm x H 13,3 cm
 Poids de l'unité principale : 52 g ± 5 %
 Mode de fonctionnement : Échauffement thermique régulé
 Accessoires inclus : carte de garantie.
 Concepteur : Fen-Ju Lin
 Conception supervisée par : Carsten Jörgensen
 Conception : Taiwan
 Fabriqué en Chine

Produit breveté



Précautions avant utilisation

- Lisez le manuel d'instruction avant de commencer à utiliser ce produit.
- Manipulez ce produit avec soin pour éviter les impacts et les chutes.
- Si vous avez des antécédents médicaux (problèmes respiratoires, cancer, épilepsie ou autres maladies) ou en cas de grossesse, veuillez consulter votre médecin avant d'utiliser des huiles essentielles. Interrompez l'utilisation du produit et ouvrez les fenêtres pour aérer si vous ne vous sentez pas bien.
- Il est recommandé de ne pas secouer le Serene Pod® ni de l'utiliser sur une surface inégale ou inclinée lorsque la cire est liquide.



Précautions lors de l'utilisation du Serene Pod®

- Ne retirez et n'endommagez pas le film micro-perforé transparent du Serene Pod® afin d'éviter le renversement de la cire.
- Pour éviter les brûlures, veuillez ne pas toucher le Serene Pod® lorsqu'il est chauffé.
- Gardez le Serene Pod® hors de portée des enfants et des animaux pour éviter les ingestions accidentelles.
- Le Serene Pod® n'est pas comestible.
- Arrêtez d'utiliser le produit et ouvrez les fenêtres pour aérer si vous vous sentez mal à l'aise.
- Si le récipient en aluminium du Serene Pod® est endommagé de quelque façon que ce soit (partie inférieure comprise), utilisez un nouveau Serene Pod® pour garantir un parfum meilleur.
- Garder le Serene Pod® loin de la lumière du soleil directe dans la voiture.

Consignes de sécurité

Pour votre sécurité, veuillez à respecter les instructions suivantes :

- Les précautions indiquées dans ce manuel permettent à l'utilisateur un usage sûr et approprié et lui évitent ainsi qu'à d'autres personnes tout danger
- Le volet « AVERTISSEMENT » contient d'importantes informations de sécurité. Veuillez suivre ces instructions.



AVERTISSEMENTS



- En cas de fumée, d'odeur inhabituelle ou de tout autre phénomène anormal, arrêtez immédiatement d'utiliser le produit et débranchez l'adaptateur d'alimentation.



- N'essayez jamais de modifier ou de réparer ce produit, vous risqueriez de provoquer un incendie, de vous électrocuter ou d'endommager le produit.



- Quand ce produit est en fin de vie, nous vous conseillons de le déposer dans un centre de tri réservé aux équipements électriques et électroniques, plutôt que de le mettre au rebut avec les ordures ménagères. Les symboles figurant sur le produit dans le manuel et sur l'emballage donnent les indications à suivre avant de jeter le produit.



- Ce produit doit être déconnecté de la source d'alimentation lorsque vous ne l'utilisez pas ou lors de son nettoyage ou maintenance.
- Après avoir débranché l'appareil de sa source d'alimentation, attendre que le Serene Pod® ait refroidi avant de le retirer pour son nettoyage ou entretien.
- Attendre que le Serene Pod® ait refroidi et soit redevenu solide avant de le manier, ou de procéder à son nettoyage ou entretien.
- Pour éviter tout risque de blessures, ne pas altérer les différentes pièces de l'appareil.



- Stop using the product if it is damaged or ruptured due to impact from an accidental drop.
- Ne branchez en aucun cas le produit si le Serene Pod® n'est pas insérée dans l'unité chauffante. Vous risqueriez autrement de provoquer une grave défaillance du produit.
- Ne manipulez jamais l'unité principale avec des mains humides et évitez que le produit soit exposé à l'humidité ; vous vous exposeriez autrement à des risques de chocs électriques.
- N'insérez jamais vos doigts ou des corps étrangers dans la partie chauffante. Vous risqueriez de vous blesser ou d'abîmer le produit.
- Ce produit n'est pas un jouet. Gardez hors de portée des enfants pour limiter les risques de blessure.
- Pour éviter les incendies, les chocs électriques, les blessures ou les dégâts, ne placez pas le produit dans :
 - des environnements exposés à la lumière directe du soleil ou à des températures élevées, et gardez-le à l'écart des sources de chaleur.
 - des endroits abritant des objets sous pression ou des combustibles.

Dépannage

En cas de défaillance, veuillez suivre les conseils de dépannage indiqués ci-dessous.

Le produit ne fonctionne pas

- L'adaptateur pour voiture n'est pas connecté correctement à la prise d'allume-cigare → Assurez vous que l'adaptateur est bien inséré dans la prise d'allume-cigare.
- L'adaptateur est bien branché dans l'allume-cigare mais ne fonctionne pas correctement → Veuillez vérifier si la prise de l'allume-cigare fonctionne correctement.

Faible diffusion de parfum

- Le parfum s'affaiblit ou le film micro-perforé est endommagé → Veuillez remplacer le Serene Pod® par un neuf.
- La plaque chauffante est sale → Effectuez la maintenance en suivant la section Nettoyage et maintenance de ce manuel.

Ne tentez pas de démonter ou de réparer le produit vous-même. Si l'appareil ne fonctionne toujours pas correctement, visitez notre site Internet www.serenehouse.com, et cliquez sur le lien "Support", ou contactez votre service clientèle.

SERENE  HOUSE®

Mode d'emploi



Diffuseur de parfum pour
voiture Serene Pod®

Jazz • Piper