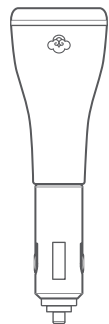


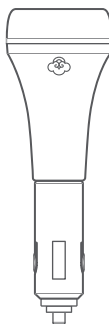
## Duftzerstäuber für das Auto

- Diese Gebrauchsanweisung ist für Duke und Saber gebrauchbar



### Duke

Majestätisch in seinem Design soll der Duke Duftzerstäuber einen anhaltenden Duft entfesseln, um ihre Reise zu verbessern.



### Saber

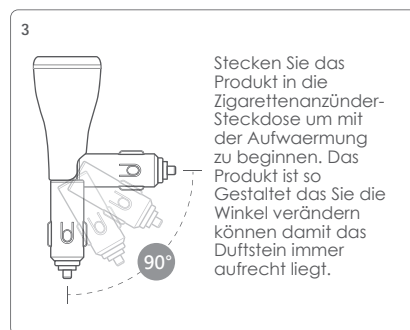
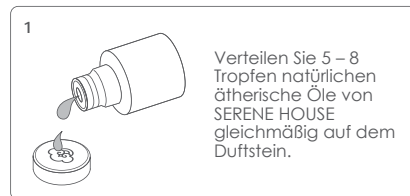
Inspiziert von der Schnelligkeit und Eleganz eines Säbels soll dieser Duftzerstäuber ihre Stimmung heben und gleichzeitig ein erfrischender Begleiter sein, um ihre Reise fortzusetzen.

## Produkt & Zubehör



## Bedienungsanweisungen

- Bitte entfernen Sie vor Gebrauch das gesamte Verpackungsmaterial.

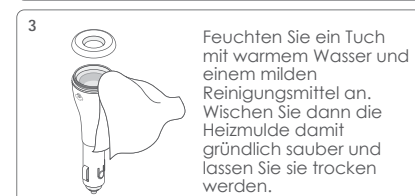


### Sicherheitshinweis:

1. Verwenden Sie den mitgelieferten Duftstein und Ihr bevorzugtes ätherisches Öl zur Duftverteilung. Um eine optimale Funktion des Geräts zu gewährleisten, empfehlen wir die Verwendung der 100% natürlichen ätherischen Öle von SERENE HOUSE.
2. Trennen Sie das Gerät immer vom Zigarettenanzünder, wenn Sie es nicht benutzen.

## Reinigung & Wartung

- Trennen Sie das Gerät grundsätzlich von der Stromversorgung, bevor Sie es reinigen oder pflegen.
- Der Duftstein verschleißt mit der Zeit und kann gegen eine neuen Duftstein ausgetauscht werden, sobald dieser merklich weniger Flüssigkeit aufnimmt. Ersatzstein-Sets sind separat erhältlich, passende Bezugsquellen finden Sie unter [www.serenehouse.com](http://www.serenehouse.com).
- Das Gerät muss nach jedem Einsatz gereinigt und gepflegt werden.



### Wichtige Hinweise zu Reinigung und Pflege:

- Vor erneutem Gebrauch gründlich trocknen lassen.
- Gerät niemals in Wasser tauchen, einweichen oder direkt abwaschen; andernfalls kann es zu mechanischen Fehlfunktionen und Gefährdungen kommen.
- Niemals säurehaltige Reinigungsmittel verwenden; solche Mittel können Fehlfunktionen verursachen.

## Technische Daten

### Duke

|                          |                                     |
|--------------------------|-------------------------------------|
| Modellcode :             | 131206001 Weiß<br>131206002 Schwarz |
| Empfohlene Raumgröße :   | Zum Einsatz in normalen PKWs        |
| Stromversorgung :        | DC 12 V / 0.6 A                     |
| Abmessungen :            | Ø 4,10 x 13,55 cm (Ø x H)           |
| Gerätegewicht :          | 64 g ± 5 %                          |
| Betriebsart :            | Thermo Kontrolliert                 |
| Mitgeliefertes Zubehör : | Duftstein, Garantiekarte.           |
| Designer :               | Fen-Ju Lin                          |
| Design supervised by :   | Carsten Jörgensen                   |
| Design :                 | Taiwan                              |
| Hergestellt in China     |                                     |

### Saber

|                          |                                     |
|--------------------------|-------------------------------------|
| Modellcode :             | 131206003 Weiß<br>131206004 Schwarz |
| Empfohlene Raumgröße :   | Zum Einsatz in normalen PKWs        |
| Stromversorgung :        | DC 12 V / 0.6 A                     |
| Abmessungen :            | Ø 4,38 x 13,25 cm (Ø x H)           |
| Gerätegewicht :          | 67 g ± 5 %                          |
| Betriebsart :            | Thermo Kontrolliert                 |
| Mitgeliefertes Zubehör : | Duftstein, Garantiekarte.           |
| Designer :               | Fen-Ju Lin                          |
| Design supervised by :   | Carsten Jörgensen                   |
| Design :                 | Taiwan                              |
| Hergestellt in China     |                                     |

## Patentiertes Produkt



## Anwendungshinweise

- Lesen Sie die Bedienungsanleitung gut durch, bevor Sie das Gerät benutzen.
- Behandeln Sie das Gerät und sein Zubehör sorgsam, vermeiden Sie starke Erschütterungen, lassen Sie es nicht fallen.
- Falls Sie unter Erkrankungen der Atemwege, Krebs, Epilepsie oder anderen körperlichen Erkrankungen leiden oder schwanger sind, lassen Sie sich zunächst von Ihrem Arzt beraten, bevor Sie ätherische Öle verwenden. Stellen Sie den Betrieb des Gerätes ein und öffnen Sie die Fenster, falls Sie sich unwohl fühlen.

## Hinweise zum Einsatz von Duftsteinen

- Verwenden Sie möglichst die 100% natürlichen ätherischen Öle von SERENE HOUSE.
- Verwenden Sie unbedingt unterschiedliche Duftsteine für unterschiedliche ätherische Öle.
- Bitte lagern Sie ätherische Öle nicht an warmen Orten (wie beispielsweise im Auto) und vermeiden Sie Sonnenbestrahlung.
- Ätherische Öle sind stark konzentriert und sollten grundsätzlich mit Sorgfalt verwendet werden; dies gilt auch für die Dosierung.
- Vermeiden Sie, dass ätherische Öle an die Außenfläche des Gerätes oder auf Möbel geraten. Falls ätherische Öle versehentlich verschüttet werden, wischen Sie diese sofort auf, damit es nicht zu Verfärbungen der Außenfläche des Gerätes oder von Möbeln kommt.
- Halten Sie Kinder und Haustiere fern, damit ätherische Öle nicht versehentlich verschluckt werden.
- Die Duftsteine sind keine Lebensmittel und nicht zum Verzehr geeignet.

## Sicherheitshinweise

Halten Sie sich aus Sicherheitsgründen unbedingt an die folgenden Hinweise:

- Die Vorsichtsmaßnahmen in dieser Anleitung haben den Zweck, einen sicheren und zweckgemäßen Gebrauch dieses Produkts durch den Benutzer zu gewährleisten sowie eventuelle Gefahren und Verluste für den Benutzer und andere Personen zu vermeiden.
- Das Kapitel „WARNUNG“ enthält wichtige Sicherheitshinweise. Bitte befolgen Sie diese Hinweise.

### **WARNUNG**

- Stellen Sie die Nutzung des Gerätes sofort ein und trennen Sie die Stromversorgung, falls Rauch entsteht, ungewöhnliche Gerüche, Geräusche oder andere Unregelmäßigkeiten auftreten.



- Verändern, reparieren und zerlegen Sie das Produkt nicht – andernfalls kann es zu Bränden, Stromschlägen und Beschädigungen kommen.



- Wenn das Produkt das Ende seiner Einsatzzeit erreicht, empfehlen wir, es bei einer Sammelstelle zum Recycling von elektrischen und elektronischen Altgeräten abzugeben, statt es mit dem regulären Hausmüll zu entsorgen. Die Symbole am Produkt, in der Bedienungsanleitung und auf der Verpackung sorgen für eine richtige Sortierung und Entsorgung.



- Falls Sie das Gerät längere Zeit nicht benutzen sollten, muss es vom Zigarettenanzünder getrennt werden, zusätzlich müssen Sie den Duftstein entnehmen. Andernfalls droht die Gefahr eines Stromschlags.
- Das Gerät muss unbedingt von der Stromversorgung getrennt werden, bevor Sie es reinigen oder pflegen.
- Warten Sie nach dem Trennen der Stromversorgung, bis das Gerät vollständig abgekühlt ist, bevor Sie den Duftstein entnehmen und / oder das Gerät reinigen und pflegen.
- Vermeiden Sie, dass ätherische Öle an die Außenflächen des Gerätes oder auf Möbel geraten. Falls ätherische Öle versehentlich verschüttet werden, wischen Sie diese sofort auf, damit es nicht zu Verfärbungen der Außenfläche des Gerätes oder von Möbeln kommt.



- Nutzen Sie das Gerät nicht weiter, falls Adapter oder beschädigt sind, das Gerät durch starke Erschütterungen ( zum Beispiel durch Fallenlassen ) beschädigt wurde oder sich Risse zeigen. Andernfalls kann es zu Stromschlägen, Kurzschlüssen und anderen Fehlfunktionen kommen.
- Schließen Sie das Gerät nicht an die Stromversorgung an, wenn kein Duftstein in die Heizmulde eingelegt ist. Andernfalls können Fehlfunktionen auftreten.
- Berühren Sie weder das Gerät noch seine Anschlüsse mit feuchten oder gar nassen Händen, lassen Sie weder Wasser noch andere Flüssigkeiten an das Gerät und seine Anschlüsse geraten; andernfalls droht die Gefahr eines Stromschlags.
- Berühren Sie die Heizmulde während des Betriebs weder mit den Fingern noch mit anderen Gegenständen. Andernfalls kann es zu Verletzungen und Fehlfunktionen kommen.
- Dieses Gerät ist kein Spielzeug, darf daher auch nicht von Kindern bedient werden. Halten Sie Kinder fern, damit es nicht zu Stromschlägen oder anderen Verletzungen kommt. Kinder sollten stets aufmerksam beaufsichtigt werden, damit sie nicht mit dem Gerät spielen.
- Damit es nicht zu Bränden, Stromschlägen, Verletzungen oder Beschädigungen kommt, nutzen Sie das Gerät nicht an folgenden Stellen:
  - Stellen, die direkter Sonneneinstrahlung ausgesetzt sind, an denen hohe Temperaturen herrschen und / oder an denen Funken oder offene Flammen auftreten.
  - In der Nähe von unter Druck stehenden oder brennbaren Gegenständen.

## Problemlösung

Falls das Gerät nicht einwandfrei funktioniert, lesen Sie bitte die nachstehend aufgelisteten Problemlösungsansätze durch.

### Das Gerät funktioniert nicht

- Der Adapter ist nicht genügend in die Zigarettenanzünder Steckdose gesteckt → Bitte überprüfen Sie ob der Adapter richtig in der Steckdose sitzt.
- Auto Adapter wurde sicher verbunden aber das Produkt funktioniert nicht richtig → Bitte überprüfen Sie ob die Zigarettenanzünder Steckdose richtig funktioniert.

### Schwache Duftabgabe

- Ätherische Öle einer anderen Marke wurden verwendet → Damit das Gerät optimal funktioniert, empfehlen wir 100% ätherische Öle von SERENE HOUSE.
- Zu wenig ätherisches Öl auf dem Duftstein → Verwenden Sie (nach Belieben) mehr ätherisches Öl.
- Ätherisches Öl kann nicht vom Duftstein aufgenommen werden → Bitte tauschen Sie den Duftstein gegen einen neuen aus.
- Heizmulde ist stark verschmutzt → Reinigen Sie das Gerät wie im Abschnitt „Reinigung und Pflege“ in dieser Anleitung beschrieben.

Versuchen Sie nicht, das Produkt selbst zu demontieren oder zu reparieren. Wenn das Gerät nicht mehr richtig funktioniert, rufen Sie bitte unsere Website [www.serenehouse.com](http://www.serenehouse.com) auf und klicken Sie auf „Support“ oder wenden Sie sich an unseren Kundendienst.

SERENE  HOUSE®

## Gebrauchsanleitung



Duftzerstäuber für das Auto

Duke • Saber