



[www.serenehouse.com](http://www.serenehouse.com)

00020170505

SERENE  HOUSE<sup>®</sup>

## Instruction Manual



**Arc**

Serene Pod<sup>®</sup> Scent Diffuser

# Table of Contents

---

<b>EN</b>	<b>Instruction Manual</b>	<b>05</b>
	Arc Serene Pod® Scent Diffuser	
	Serene Pod® Scent Diffuser <b>06</b> / Product & Accessories <b>07</b>	
	Operating Instructions <b>08</b> / Cleaning & Maintenance <b>10</b>	
	Safety Precautions <b>11</b> / Troubleshooting <b>13</b>	
	Specifications <b>14</b> / Warranty card <b>15</b>	
<b>DE</b>	<b>Gebrauchsanleitung</b>	<b>17</b>
	Arc Serene Pod® Raumduftsystem	
	Serene Pod® Raumduftsystem <b>18</b> / Produkt & Zubehör <b>19</b>	
	Bedienungsanweisungen <b>20</b> / Reinigung & Wartung <b>22</b>	
	Sicherheitshinweise <b>23</b> / Problemlösung <b>25</b>	
	Technische Daten <b>26</b> / Garantiekarte <b>27</b>	
<b>FR</b>	<b>Mode d'emploi</b>	<b>29</b>
	Chauffe-parfum Arc Serene Pod®	
	Chauffe-parfum Serene Pod® <b>30</b>	
	Produit et accessoires <b>31</b> / Mode d'emploi <b>32</b>	
	Nettoyage et maintenance <b>34</b> / Consignes de sécurité <b>35</b>	
	Dépannage <b>37</b> / Caractéristiques <b>38</b> / Carte de garantie <b>39</b>	
<b>IT</b>	<b>Manuale di istruzioni</b>	<b>41</b>
	Riscaldatore Arc Serene Pod®	
	Riscaldatore Serene Pod® <b>42</b> / Prodotti e accessori <b>43</b>	
	Istruzioni per l'uso <b>44</b> / Pulizia e manutenzione <b>46</b>	
	Precauzioni di sicurezza <b>47</b> / Risoluzione dei problemi <b>49</b>	
	Specifiche <b>50</b> / Scheda garanzia <b>51</b>	

# Table of Contents

---

## NL Instructiehandleiding 53

---

Arc Serene Pod®-opwarmer

Serene Pod®-opwarmer **54** / Product en toebehoren **55**

Gebruiksaanwijzing **56** / Reiniging en onderhoud **58**

Veiligheidsmaatregelen **59** / Problemen oplossen **61**

Specificaties **62** / Garantiekaart **63**

## SP Manual de instrucciones 65

---

Calentador Arc Serene Pod®

Calentador Serene Pod® **66** / Producto y accesorios **67**

Instrucciones de funcionamiento **68** / Limpieza y mantenimiento **72**

Precauciones de seguridad **73** / Solución de problemas **75**

Especificaciones **76** / Tarjeta de garantía **77**

***IMPORTANT SAFETY INSTRUCTIONS***  
***INSTRUCTION PERTAINING TO A RISK OF FIRE,***  
***ELECTRIC SHOCK OR INJURY TO PERSONS***



When using electric products, basic precautions should always be followed, including the following:

- A.** Read all instructions before using the product.
- B.** The appliance is equipped with hot surfaces to evaporate the active ingredients and the surface should not be touched during use.
- C.** This appliance can be used by children aged from 8 years and above and persons with reduced physical, sensory or mental capabilities or lack of experience and knowledge if they have been given supervision or instruction concerning use of the appliance in a safe way and understand the hazards involved. Children shall not play with the appliance. Cleaning and user maintenance shall not be made by children without supervision.
- D.** Do not use the appliance when the power cord is damaged.
- E.** Failure to follow instructions could result in a fire hazard. The appliance is only to be used with the Serene Pod<sup>®</sup>. The use of other substances may give rise to a toxic or fire risk. Do not immerse this appliance in water. This appliance is for household use only.

**FOR ADULT USE ONLY. THIS IS NOT A TOY AND IS NOT INTENDED FOR USE BY CHILDREN. KEEP OUT OF REACH OF CHILDREN.**

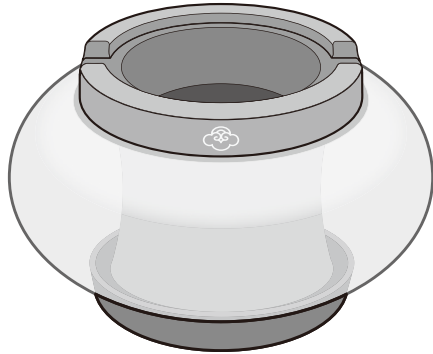
English

05

**Please read this manual carefully before using the product. After reading this manual, please keep it in a readily accessible place.**

## Serene Pod® Scent Diffuser

- This instruction is suitable for Arc.

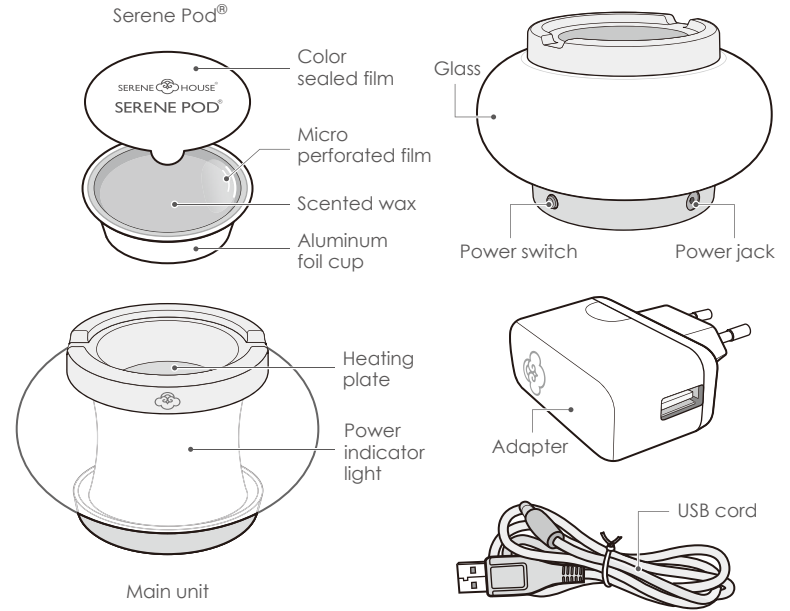


*Arc*

Reflecting lights from its center, the arc concept emits a beautiful projection of color at different angles, reminiscent of water ripples under a starry night sky.

## Product & Accessories

- Serene Pod® is required to be used with this product.



## Operating Instructions

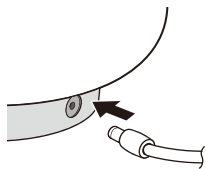
- Please remove all packaging before use.

1



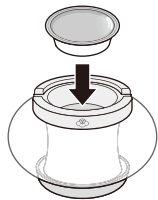
Peel away the color film seal only on the Serene Pod®. Do not remove the transparent micro perforated film on the inner layer.

2



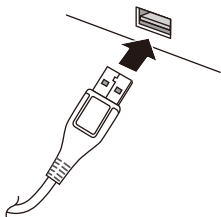
Plug the head of the AC adapter into the power jack at the side of the main unit.

3



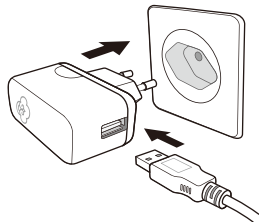
Place the Serene Pod® onto the heating plate.

4-1



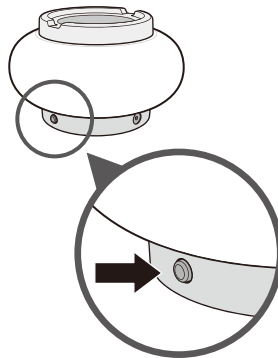
Plug USB cord into a power outlet.

4-2



Plug USB cord into a adaptor, and plug the adaptor into a power outlet.

5



- Press the power button to turn the power on.
- Press the power button again to select the light color variations.
- Press the power button until the light goes off to turn off the device, or press and hold the power button for 3 seconds to hard shut off the device.

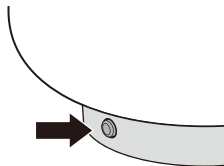
### Caution:

1. Only Serene Pod® from SERENE HOUSE can be used with this product; do not heat liquids or other objects in the heating plate.
2. Serene Pod® can be heated repeatedly. If the scent fades or the diffusing performance drops, please consider replacing the Serene Pod®. The Serene Pod® is a consumable item; please contact your local distributor for purchase.
3. Do not move or touch when this product is in use. Allow the wax inside Serene Pod® to cool thoroughly into a solid form before handling the device or Serene Pod®.
4. Unplug from power source when not in use.
5. Always place this wax warmer on a firm, flat and level surface.

## Cleaning & Maintenance

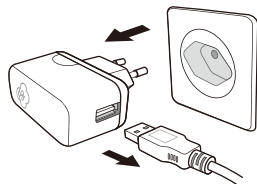
- Always disconnect the product from its power source prior to cleaning & maintenance.
- Never soak or wash this product directly as it may cause mechanical malfunction or danger.
- Never use acidic cleansing agents as it may cause malfunction to the product.
- Please perform cleaning & maintenance at least once a week; failing to do so may cause the product to malfunction. Please maintain it on a regular basis.
- Allow to dry thoroughly before use.

1



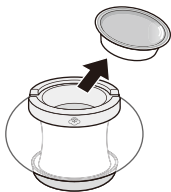
Turn off the power device.  
See operating instructions.

2



Unplug the power cable from  
the outlet.

3



Remove the Serene Pod®.

4



Please use a damp cloth, moistened with warm water or neutral cleaning agents, to clean the heating plate until it is clean. Place the Serene Pod® back onto the heating plate and place the top cover back onto the device. This completes the cleaning and maintenance process.

## Precautions for Use

- Please read all instructions before using the product. Use it safely and correctly.
- Be sure to handle this product with care to avoid impacts or drops.
- If you have any special physical conditions, such as pregnancy, lung failure, cancer, epilepsy, or other illnesses, please consult your doctor before use.

## Precautions for Use of Serene Pod®

- Do not remove or damage the transparent micro perforated film of the Serene Pod® in order to avoid spillage of melted scented wax.
- Please do not touch Serene Pod® when it is being heated to avoid accidental burns.
- Please keep children and pets away from Serene Pod® to prevent accidental ingestion.
- Serene Pod® is not edible; please do not eat it.
- Stop using this product and open windows for ventilation if you start to feel uncomfortable.
- Replace with a new Serene Pod® to ensure best scent ability if the aluminum foil cup of Serene Pod® is deformed in any way ( including the bottom ).

## Safety Precautions

Make sure to follow the instructions below to ensure safe usage:

- The precautions listed in this manual are to ensure safe and proper use of this product by the user, and to avoid any danger or loss that might occur to the user or others.
- "WARNING" contains important safety instructions. Be sure to follow these instructions.



- Stop using the product immediately and unplug the AC adapter once smoke, smell, unusual sounds or other anomalies occur.



- Do not modify, fix, or dismantle this product, as fire, electric shock, damage or injuries may occur.



- When the product is at the end of its life, we recommend disposal at a collection point for the recycling of electrical and electronic equipment, rather than with household waste. The symbols on the product, instruction manual and packaging allow for proper sorting and disposal.



- Please use the proper voltage as required by the product.
- When this product is not used for long periods of time, make sure to unplug it from the power source and remove Serene Pod® from the heating plate; failure to do so may result in electric shocks or malfunction.
- The product must be disconnected from the power source prior to cleaning and maintenance.
- Once all power sources are disconnected, allow Serene Pod® to cool thoroughly into a solid form before handling, cleaning and maintenance.
- If the liquid wax accidentally dripped onto objects such as the device or the floor, wipe clean with a damp cloth immediately to avoid discoloration of the exterior of the product or the furniture.



- Do not use the product when cord or plug is damaged or the product has been accidentally hit, dropped, broken or damaged in any way as such actions may cause problems such as electrical shocks or short circuiting.
- Do not operate this product with wet hands, or allow water or other liquids to drip or spill onto the product as these may cause electric shock or injuries.
- Do not power on the device when there is no Serene Pod® in the heating plate, doing so may cause the product to malfunction.
- Do not put your finger or any other objects into the heating plate while the product is in use, doing so may cause personal injuries or product malfunction.
- This product is not a toy. Do not let children use this product. Keep out of reach of children as electric shock and injury may occur. Children should be supervised to ensure that they do not play with the product.
- To avoid fire, electric shock, personal injuries or product damage, do not place the product in the areas listed below:
  - Under direct sunlight or high temperature environments, and keep away from fire sources
  - Places with high pressures or around combustible objects.
- Do not bend, heat, or place heavy objects on the power cord as fire or malfunction may occur.

## Troubleshooting

When the product is suspected of malfunctioning, please confirm the following items before sending it in for maintenance :

### Problem: Machine does not operate

- Plug is not properly inserted into the power source  
→ Please make sure that plug is properly inserted into the power source.
- The power switch is not properly switched on  
→ Please check and make sure the power switch is properly switched on.

### Problem: Poor Fragrance Emission

- The scent fades or the transparent micro perforated film is damaged  
→ Please replace the Serene Pod® with a new one.
- The heating plate is dirty  
→ Perform maintenance according to the Cleaning & Maintenance section of this manual.

Do not attempt to dismantle or repair the product by yourself. If the unit still does not operate satisfactorily, please visit our website [www.serenehouse.com](http://www.serenehouse.com), and click link "Support", or contact our customer service.



## Specifications

- Fragrance results may vary depending on ventilation, temperature, humidity, and the size of space.

### Arc

Item no:	161205002 Amber / 161205003 Purple / 161205004 Gray
Suggested room size:	15 ~ 35 m <sup>2</sup> ( 161-376sq ft )
Power input:	DC 5 V , 7 W
Product size:	Ø 13.8 cm x 8.4 cm H ( Ø 5 ½ in x 3 ¼ in H )
Main unit weight:	450 g ± 5 %
Colors of light:	Seven colors
Operation mode:	Thermal Controlled Heating
Accessories included:	Adapter / USB cord / Manual / Warranty card
Designer team:	SERENE HOUSE
Made in China	



RoHS  
compliant



Patent Product



## Warranty card

This product is warranted against defective materials and workmanship. Warranty period is (2) years for UK & Europe, from the original purchase. Any defective part will be replaced at no charge if it has not been tampered with and appliance has been use accordingly to our printed instructions.

If you experienced unsatisfactory operations, first follow Troubleshooting and Cleaning & Maintenance instructions. If the unit still does not operate satisfactorily, please call or write to a SERENE HOUSE authorized distributor.

Or you may visit our website as <http://www.serenehouse.com/en/support.html> explaining just how the unit is operating. Specify your product name and model number, our distributor will provide further instructions on how to correct the trouble yourself, or will ask you to return the unit for repair or replacement.

This product warranty does not cover damages caused by misuse or abuse, accidents, the attachment of any unauthorized accessory, alteration to the product or any other conditions whatsoever that are beyond the control of SERENE HOUSE. To validate your warranty, please complete all the information in the warranty card below and send it along with your purchase receipt copy to a local SERENE HOUSE distributor via fax or email.

This warranty is issued by SERENE HOUSE INTERNATIONAL ENTERPRISE LTD. is valid for (2) years for UK & Europe, from the purchase receipt date	
Product name	Model Number
Store of Purchase	IN - STORE <input type="checkbox"/> ON - LINE <input type="checkbox"/>
<b>Customer Information</b>	
Purchase Receipt	
Family Name	SERENE HOUSE INTERNATIONAL ENT. LTD. 7F, No. 15, Sec. 2, Tiding Blvd., Taipei 11493, Taiwan service@serene-house.com
Given Name	
Street Address	
City	
State	
Zip code	
Country	
Telephone	
Fax	
E-Mail	

There is no warranty with respect to the following which may be supplied with this product. They included ceramic chip, cleaning brush, scraping spoon, scented glass tube.

## *Sicherheitshinweise*

*Anweisungen bezüglich Brand-, Stromschlag- oder Verletzungsgefahr*

*Wichtige Sicherheitshinweise*



Beim Einsatz elektrischer Geräte sollten stets grundlegende Vorsichtsmaßnahmen befolgt werden, beispielsweise:

- A.** Lesen Sie vor Einsatz des Geräts alle Anweisungen.
- B.** Zur Vermeidung von Verletzungen ist beim Einsatz des Gerätes in der Nähe von Kindern besondere Vorsicht geboten.
- C.** Stecken Sie weder Finger noch Hände in das Gerät.
- D.** Verwenden Sie das Gerät nicht, wenn das Netzkabel beschädigt ist.
- E.** Werden die Anweisungen nicht richtig befolgt, kann das zu einem Brand führen.

Dieses Produkt ist kein Spielzeug.

Gestatten Sie Kindern nicht die Nutzung dieses Produkts.

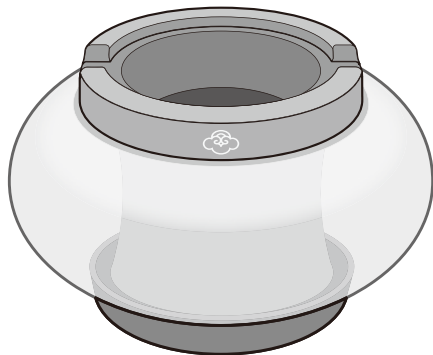
## Deutsch

17

**Bitte lesen Sie diese Anleitung vor der Nutzung des Geräts sorgfältig und bewahren Sie diese nach dem Lesen so auf, dass Sie die Anleitung bei Bedarf problemlos wiederfinden.**

## Serene Pod® Raumduftsystem

- Diese Gebrauchsanweisung ist für Arc gültig.

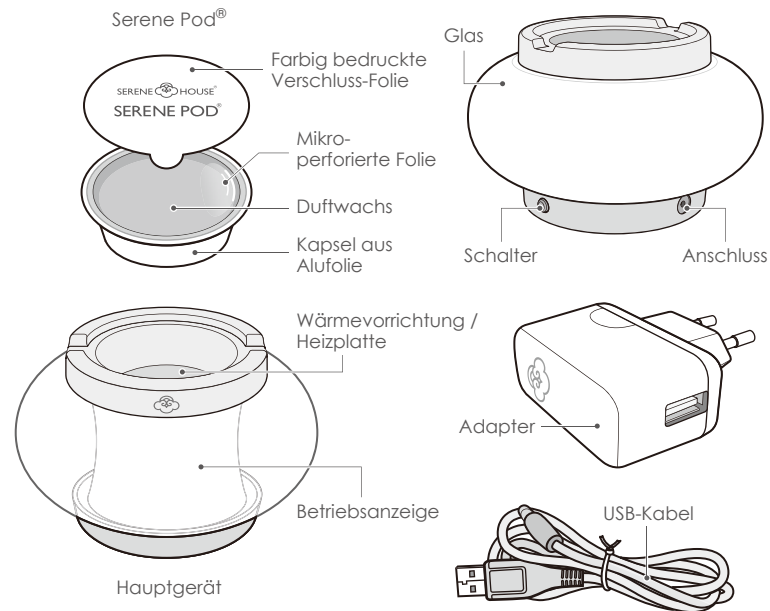


Arc

Verschiedene Farben erzeugen unterschiedliche Lichtreflexe aus unterschiedlichen Winkeln – wie Wassertropfen unter einem sternklaren Nachthimmel.


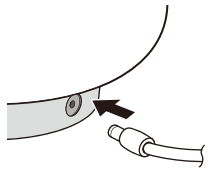
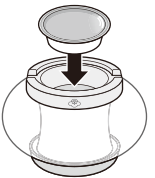
## Produkt & Zubehör

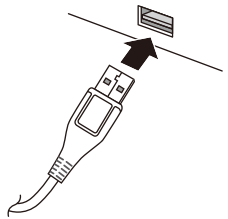
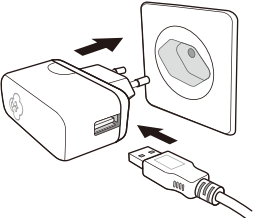
- Zur Nutzung von Arc benötigen einen geeigneten Serene Pod®, der in verschiedenen Duftrichtungen separat erhältlich ist.



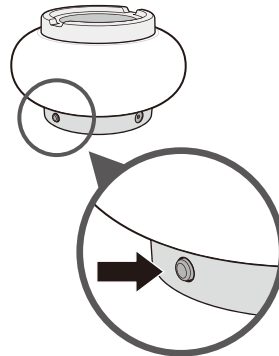
## Bedienungsanweisungen

- Entfernen Sie vor dem Gebrauch bitte alle Verpackungsmaterialien.

<p>1</p>  <p>Ziehen Sie lediglich die farbig bedruckte Verschluss-Folie vom Serene Pod® ab. Entfernen Sie nicht die untere transparente, mikro-perforierte Folie.</p>	<p>2</p>  <p>Verbinden Sie das Kabel mit dem Gerät.</p>	<p>3</p>  <p>Platzieren Sie den Serene Pod® auf der Wärmevorrichtung.</p>
--	--	--

<p>4-1</p>  <p>Verbinden Sie den USB Stecker mit einem USB-Anschluss.</p>	<p>4-2</p>  <p>Verbinden Sie den USB-Stecker mit einem passenden Adapter.</p>
--	--

5



- Schalten Sie das Gerät ein.
- Durch nochmaliges Drücken des Schalters verändern Sie die Lichtfunktion.
- Durch längeres Drücken schalten Sie das Licht ganz aus, bzw. nach 3 Sekunden wird das Gerät komplett ausgeschaltet.

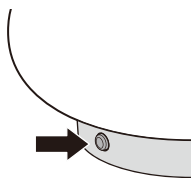
### Sicherheitshinweis :

1. Das Gerät darf nur mit einem geeigneten Serene Pod® von Serene House betrieben werden; erhitzen Sie auf der Wärmevorrichtung keine Flüssigkeiten oder andere Gegenstände.
2. Der Serene Pod® kann wiederholt erhitzt werden. Wenn der Duft schwächer wird oder die Diffusionsleistung abnimmt, müssen Sie den Serene Pod® ersetzen. Der Serene Pod® ist ein Verbrauchsgut; kontaktieren Sie für den Erwerb bitte Ihren Händler vor Ort.
3. Das Gerät darf nicht verschoben oder berührt werden, wenn es in Gebrauch ist. Geben Sie dem Serene Pod® genügend Zeit zum Abkühlen und Aushärten, bevor Sie das Gerät oder den Serene Pod® anfassen.
4. Entfernen Sie alle Stecker, wenn das Gerät nicht benutzt wird.
5. Stellen Sie das Gerät auf eine feste, flache und gerade Oberfläche.

## Reinigung & Wartung

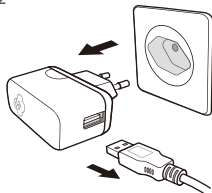
- Trennen Sie vor Reinigung und Wartung immer den Stecker von der Steckdose.
- Tauchen Sie das Produkt zur Reinigung nie in Wasser, da sonst mechanische Fehlfunktionen oder Gefahren auftreten können.
- Verwenden Sie nie säurehaltige Reinigungsmittel, da diese Funktionstörungen am Produkt verursachen können.
- Reinigen und warten Sie das Produkt mindestens einmal pro Woche, um Fehlfunktionen zu vermeiden. Bitte halten Sie die regelmäßigen Wartungs-Abstände ein.
- Warten Sie, bis das Gerät ganz trocken ist, bevor Sie es wieder verwenden.

1



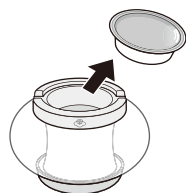
Schalten Sie das Gerät komplett aus.

2



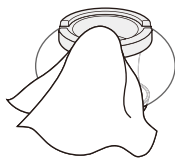
Nehmen Sie das Kabel von der Stromquelle.

3



Entfernen Sie den Serene Pod®.

4



Reinigen Sie die Wärmevorrichtung bitte komplett mit einem Tuch, das mit warmem Wasser und einem neutralen Reinigungsmittel befeuchtet ist. Setzen Sie den Serene Pod® wieder auf die Wärmevorrichtung und befestigen Sie die obere Abdeckung. Der Reinigungs- und Wartungsvorgang ist hiermit abgeschlossen.

## Anwendungshinweise

- Lesen Sie bitte alle Hinweise vor dem Gebrauch des Produkts. Verwenden Sie es auf sichere und sachgemäße Weise.
- Gehen Sie mit diesem Produkt sorgsam um, um Stöße oder ein Herunterfallen zu vermeiden.
- Liegen besondere gesundheitliche Umstände vor, z. B. Schwangerschaft, Lungenschwäche, Krebs, Epilepsie oder andere Krankheiten, konsultieren Sie bitte vor dem Gebrauch Ihren Arzt.

## Hinweise zum Einsatz von Serene Pod®

- Sie dürfen die transparente, mikro-perforierte Folie des Serene Pod® nicht entfernen oder beschädigen, damit das geschmolzene Duftwachs nicht auslaufen kann.
- Berühren Sie nicht den Serene Pod®, wenn dieser erhitzt wird, um versehentliche Verbrennungen zu vermeiden.
- Halten Sie bitte Kinder und Haustiere vom Serene Pod® fern, um unabsichtliche Verschluckungen zu vermeiden.
- Der Serene Pod® ist nicht essbar; stecken Sie ihn bitte nicht in den Mund.
- Stoppen Sie den Betrieb des Geräts und öffnen Sie die Fenster um zu lüften, wenn Sie Anzeichen von Unwohlsein bemerken.
- Setzen Sie zur Gewährleistung einer optimalen Duftverteilung bitte einen neuen Serene Pod® ein, wenn die Kapsel des Serene Pod® verformt ist. Dies gilt auch für die Unterseite.

## Sicherheitshinweise

Befolgen Sie für eine sichere Verwendung unbedingt die nachstehenden Hinweise:

- Die Vorsichtsmaßnahmen in dieser Anleitung haben den Zweck, einen sicheren und zweckgemäßen Gebrauch dieses Produkts durch den Benutzer zu gewährleisten sowie eventuelle Gefahren und Verluste für den Benutzer und andere Personen zu vermeiden.
- Das Kapitel „WARNUNG“ enthält wichtige Sicherheitshinweise. Bitte befolgen Sie diese Hinweise.



- Stoppen Sie sofort den Betrieb des Produkts und entfernen Sie den Stecker des Netzteils, sobald Sie Rauch, seltsame Gerüche, ungewöhnliche Geräusche oder andere Unregelmäßigkeiten bemerken. Wenn Sie das Produkt in diesem Fall weiter verwenden, kann ein Brand oder Stromschlag die Folge sein.



- Sie dürfen dieses Produkt nicht verändern, reparieren oder demontieren, da sonst Brand, Stromschlag, Sachschäden oder Verletzungen die Folge sein können.



- Ist die Lebenszeit des Produkts abgelaufen, empfehlen wir, es zum Recycling an einer Sammelstelle für Elektro- und Elektronik-Altgeräte abzugeben und nicht mit dem Hausmüll zu entsorgen. Die Symbole auf dem Produkt, in der Gebrauchsanleitung und auf der Verpackung geben Hinweise auf die sachgemäße Zuordnung und Entsorgung.



- Betreiben Sie das Gerät mit der korrekten, vorgegebenen Spannung.
- Ist abzusehen, dass dieses Produkt längere Zeit nicht verwendet wird, müssen Sie seinen Stecker von der Steckdose abziehen und den Serene Pod® von der Wärmevorrichtung entfernen. Andernfalls können Stromschläge oder Funktionsstörungen auftreten.
- Das Produkt muss vor Reinigung und Wartung von der Steckdose getrennt werden.
- Sobald die gesamte Stromversorgung unterbrochen ist, geben Sie dem Serene Pod® genügend Zeit zum Abkühlen und Aushärten, bevor Sie mit der Reinigung und Wartung beginnen.
- Sollte Flüssigwachs versehentlich auf andere Gegenstände gelangt sein, z. B. Gerät oder Boden, wischen Sie es sofort mit einem feuchten Tuch auf, um eine Verfärbung des Produktgehäuses oder von Möbeln zu vermeiden.



- Verwenden Sie das Gerät nicht, wenn das Netzkabel oder der Stecker beschädigt sind bzw. wenn das Produkt angestoßen wurde, heruntergefallen, zerbrochen oder anderweitig beschädigt ist, da dadurch Probleme wie Stromschlag oder Kurzschluss auftreten können.
- Setzen Sie das Gerät nicht mit nassen Händen in Betrieb oder lassen es nicht mit Wasser oder anderen Flüssigkeiten in Kontakt kommen, da dies zu Stromschlag oder Verletzungen führen kann.
- Schalten Sie das Gerät nicht ein, wenn sich kein Serene Pod® auf der Wärmevorrichtung befindet, da sonst Funktionsstörungen auftreten können.
- Berühren Sie bei eingeschaltetem Produkt nicht mit Ihren Fingern oder einem Fremdgegenstand die Wärmevorrichtung, da dies sonst zu Verletzungen oder Funktionsstörungen am Produkt führen kann.
- Dieses Produkt ist kein Spielzeug. Gestatten Sie Kindern nicht die Nutzung dieses Produkts. Bewahren Sie es außerhalb der Reichweite von Kindern auf, um einen Stromschlag oder Verletzungen zu vermeiden. Kinder müssen beaufsichtigt werden, um sicherzustellen, dass sie nicht mit dem Produkt spielen.
- Um Brand, Stromschlag, Verletzungen oder Schäden am Produkt zu vermeiden, dürfen Sie es nicht in folgenden Bereichen aufstellen:
  - Umgebungen, die direkter Sonnenbestrahlung oder hohen Temperaturen ausgesetzt sind.
  - In der Nähe von Feuerstellen.
  - Bereiche, die Hochdruck ausgesetzt sind oder in denen brennbare Gegenstände vorhanden sind.

- Sie dürfen das Netzkabel nicht verbiegen, erhitzen oder schwere Gegenstände darauf abstellen, da dies zu Funktionsstörungen führen kann.

## Problemlösung

Falls das Gerät nicht einwandfrei funktioniert, lesen Sie bitte die nachstehend aufgelisteten Empfehlungen zur Problemlösung durch.

### Gerät funktioniert nicht

- Das Netzteil ist nicht richtig mit der Steckdose verbunden.  
→ Vergewissern Sie sich, dass das Netzteil ordnungsgemäß an eine Steckdose angeschlossen ist.
- Das Kabel des Netzteils ist nicht richtig mit dem Stromanschluss des Hauptgeräts verbunden.  
→ Vergewissern Sie sich, dass das Kabel des Netzteils richtig mit dem Stromanschluss des Hauptgeräts verbunden ist.

### Schwache Dufferzeugung

- Der Duft ist schwach oder der transparente, mikro-perforierte Film ist beschädigt.  
→ Setzen Sie als Ersatz bitte einen neuen Serene Pod® ein.
- Die Wärmevorrichtung ist schmutzig.  
→ Warten Sie das Gerät gemäß den Angaben im Abschnitt Reinigung & Wartung in dieser Gebrauchsanleitung.

Versuchen Sie nicht, das Produkt selbst zu demontieren oder zu reparieren. Wenn das Gerät nicht mehr richtig funktioniert, rufen Sie bitte unsere Website [www.serenehouse.com](http://www.serenehouse.com) auf und klicken Sie auf „Support“ oder wenden Sie sich an unseren Kundendienst.

## Technische Daten

- Die Ergebnisse können je nach Raumbelüftung, Temperatur, Luftfeuchte und Raumhöhe abweichen.

### Arc

Artikelnummer:	161205002 Bernsteinfarbe / 161205003 Lila 161205004 Grau
Empfohlene Raumgröße:	15 ~ 35 m <sup>2</sup> ( 161-376sq ft )
Stromversorgung:	DC 5 V , 7 W
Abmessungen:	Ø 13.8 cm x 8.4 cm H ( Ø 5 3/8 in x 3 1/4 in H )
Gerätengewicht:	450 g ± 5 %
Farben des Lichts:	Sieben Farben
Betriebsart:	Thermisch gesteuerte Heizung
Mitgeliefertes Zubehör:	Netzteil / USB-Kabel / Gebrauchsanleitung / Garantiekarte
Team design:	SERENE HOUSE
Hergestellt in China	



RoHS  
compliant



Patentiertes Produkt



## Garantiekarte

Es wird gewährleistet, dass dieses Produkt keine Material- und Verarbeitungsfehler aufweist. Der Garantiezeitraum beträgt zwei (2) Jahre ab Ersterwerb. Defekte Teile werden im Garantiezeitraum kostenfrei ersetzt, sofern diese nicht zweckentfremdet und entgegen der Gebrauchsanleitung benutzt wurden.

Falls Sie mit der Anwendung nicht zufrieden sind, befolgen Sie bitte zuerst die Anweisungen unter Problemlösungen und Reinigung und Wartung. Sollten Sie weiterhin mit der Produktleistung nicht zufrieden sein, kontaktieren Sie bitte einen autorisierten SERENE HOUSE Händler oder nehmen direkten Kontakt mit uns auf: <http://www.serenehouse.com/de/support.html>  
Geben Sie bitte den Produktnamen und die Artikel-Nummer an. Unser autorisierter Händler wird Ihnen weitere Informationen geben, wie das Problem behoben werden kann bzw. Sie um die Rückgabe des Geräts bitten, um eine Reparatur oder einen Austausch vorzunehmen.

Diese Produkt-Garantie erstreckt sich nicht auf Schäden, die auf Missbrauch oder falsche Anwendung zurückzuführen sind. Der Anschluss nicht zugelassener Apparate, Veränderungen am Produkt sowie jegliche andere Beanspruchung, die nicht in der Verantwortung von SERENE HOUSE liegt, schließt eine Garantieleistung ebenfalls aus. Um diese Garantieleistung in Anspruch zu nehmen, füllen Sie bitte die Garantie-Karte vollständig aus und schicken diese per E-Mail oder Fax an Ihren nächsten SERENE HOUSE Händler.

SERENE HOUSE INTERNATIONAL ENTERPRISE LTD. Gewährt eine Garantie von zwei (2) Jahren ab Verkaufsdatum.	
Produktname	Artikel-Nr.
Kaufadresse	im Geschäft <input type="checkbox"/> Online <input type="checkbox"/>
Kundeninformation	
Original-Kaufbeleg	
Familienname	
Vorname	
Straße / Hausnummer	
Ort	
Bundesland / Kanton	
PLZ	
Land	
Telefon-Nr.	
Fax-Nr.	
E-Mail	SERENE HOUSE INTERNATIONAL ENT. LTD. 7F, No. 15, Sec. 2, Tiding Blvd., Taipei 11493, Taiwan service@serene-house.com

Die Garantieleistung erstreckt sich nicht auf folgende Teile oder ( optional ) mitgeliefertes Zubehör :  
Glasteile, Abplatzungen am Porzellan, Reinigungsbürste, Schablöffel, Duft-Glasröhrchen.

**CONSIGNES DE SÉCURITÉ IMPORTANTES**  
**INSTRUCTIONS PORTANT SUR LES RISQUES D'INCENDIE,**  
**DE CHOC ELECTRIQUE OU DE BLESSURE AUX PERSONNES**



**AVERTISSEMENT**

Lors de l'utilisation d'un appareil électrique, il est primordial de respecter des précautions de base, dont les suivantes :

- A.** Lisez soigneusement toutes les instructions avant d'utiliser l'appareil.
- B.** Pour minimiser le risque de blessure, soyez particulièrement vigilant si l'appareil est utilisé à proximité d'enfants.
- C.** N'insérez jamais vos doigts ou votre main dans l'appareil.
- D.** Ne pas utiliser l'appareil lorsque le cordon d'alimentation a été endommagé.
- E.** Le non respect de ces instructions peut entraîner un risque d'incendie. L'appareil ne doit être utilisée avec les capsules de cire Serene Pod. L'utilisation d'autres substances peut donner lieu à un risque toxique ou d'incendie. Ne pas plonger l'appareil dans l'eau. Cet appareil est à usage domestique uniquement.

**Ce produit n'est pas un jouet. Gardez-le hors de portée des enfants pour limiter les risques de blessure.**

## Français

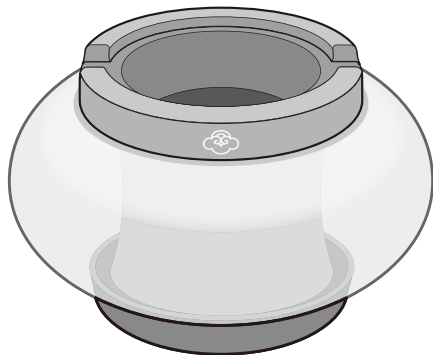
29

**Veillez lire ce manuel attentivement avant d'utiliser votre l'appareil. Après lecture, conservez soigneusement ce manuel pour toute consultation ultérieure.**



## Chauffe-parfum Serene Pod®

- Ces instructions s'appliquent également à Arc.

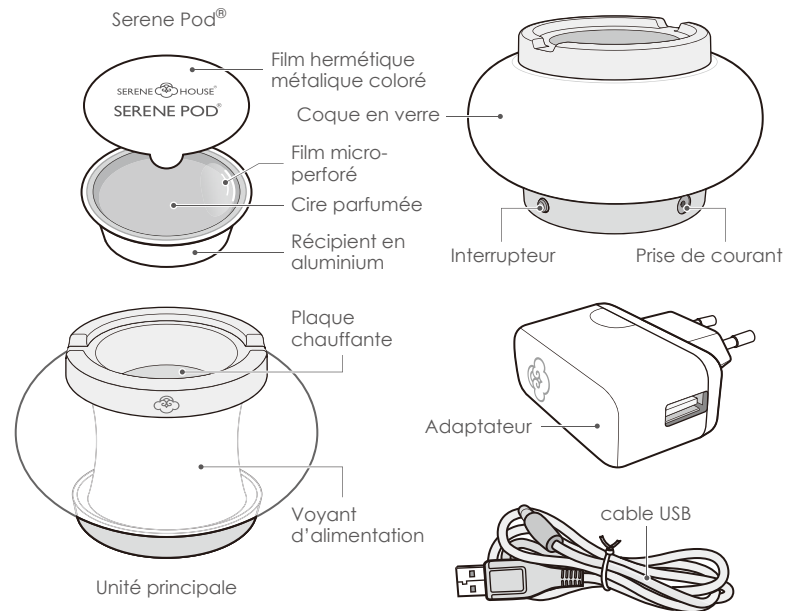


Arc

En réfléchissant la lumière depuis son centre, le diffuseur arc émet une projection magnifique de couleurs sous différents angles, qui n'est pas sans rappeler les ondulations de l'eau sous un ciel étoilé.


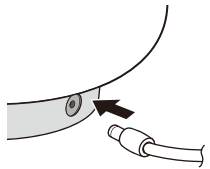
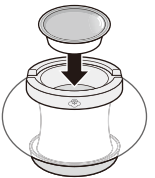
## Produit et accessoires

- Interrupteur tactile de mise en marche Cet appareil fonctionne avec une capsule Serene Pod®. Les capsules de cire Serene Pod® sont vendues séparément.

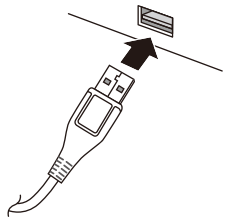


## Mode d'emploi

- Veuillez retirer l'emballage avant utilisation.

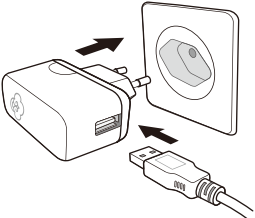
<p>1</p>  <p>Retirez le film hermétique métallique coloré de la capsule Serene Pod®. Ne retirez pas le film micro-perforé de la couche inférieure.</p>	<p>2</p>  <p>Branchez la fiche AC dans l'orifice prévu à cet effet sur le côté de l'unité principale de l'appareil.</p>	<p>3</p>  <p>Insérez une capsule Serene Pod® sur la plaque chauffante.</p>
---	--	---

4-1



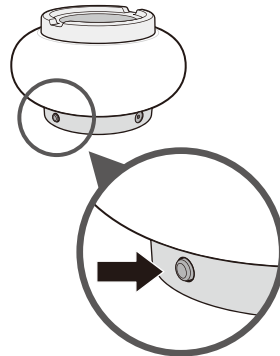
Branchez le câble USB dans une prise de courant.

4-2



Branchez le câble USB dans un adaptateur, puis l'adaptateur dans une prise de courant.

5



- Appuyez sur le bouton pour allumer l'appareil.
- Appuyez sur le bouton encore une fois pour sélectionner les variations de couleurs de la lumière.
- Afin d'éteindre l'appareil, restez appuyer sur le bouton Power jusqu'à ce que la lumière s'éteigne, ou restez appuyer sur le bouton Power durant 3 secondes pour forcer l'appareil à s'éteindre.

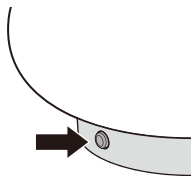
### Avertissement :

1. Seules les capsules Serene Pod® de SERENE HOUSE peuvent être utilisées avec ce produit. Ne faites pas chauffer de liquides ou autres objets sur la plaque chauffante.
2. Une capsule Serene Pod® peut être chauffée à plusieurs reprises. Si le parfum ou les performances diminuent, pensez à remplacer votre capsule Serene Pod®. La capsule Serene Pod® est un consommable, contactez votre distributeur local pour acheter des capsules de remplacement.
3. Ne pas déplacer ou toucher lors de l'utilisation. Laissez le Serene Pod® se refroidir et durcir avant de le manipuler ou d'utiliser l'appareil.
4. Débranchez toutes les sources d'alimentation lorsque vous n'utilisez pas le produit.
5. Placez toujours le chauffe-cire sur une surface plane, ferme et horizontale.

## Nettoyage et maintenance

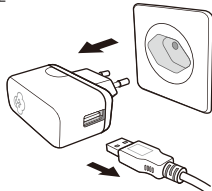
- Débranchez toujours le produit avant d'effectuer le nettoyage et la maintenance.
- Ne trempez pas dans l'eau et ne rincez jamais ce produit directement car cela pourrait causer des dysfonctionnement et vous mettre en danger.
- N'utilisez jamais de solution nettoyante, car cela pourrait endommager le mécanisme.
- Veuillez effectuer le nettoyage et l'entretien au moins une fois par semaine, sinon l'appareil pourrait connaître des défaillances. Veuillez l'entretenir régulièrement.
- Laissez le produit sécher complètement avant utilisation.

1



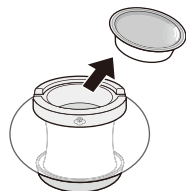
Eteignez l'appareil. Voir le mode d'emploi.

2



Débranchez le câble de la prise de courant.

3



Retirez la capsule Serene Pod®.

4



Veuillez utiliser un chiffon humidifié d'eau chaude et un détergent neutre pour nettoyer la plaque chauffante jusqu'à ce qu'elle soit propre. Remplacez la capsule Serene Pod® sur la plaque chauffante et revissez le couvercle supérieur. Ceci conclut le processus de nettoyage et d'entretien.

## Précautions avant utilisation

- Veuillez lire le manuel d'instructions avant d'utiliser cet appareil. Utilisez-le correctement en toute sécurité.
- Assurez-vous de manipuler ce produit avec soin pour éviter les impacts et les chutes.
- Si vous avez une condition physique particulière, par exemple grossesse, problèmes de poumons, cancer, épilepsie ou autre problème, consultez votre médecin avant utilisation.

## Précautions lors de l'utilisation des capsules Serene Pod®

- Ne retirez et n'endommagez pas le film micro-perforé transparent des capsules Serene Pod® afin d'éviter le renversement de la cire.
- Pour éviter les brûlures, veuillez ne pas toucher les capsules Serene Pod® lorsqu'elles sont est chaudes.
- Gardez les capsules Serene Pod® hors de portée des enfants et des animaux domestiques pour éviter toute ingestion accidentelle.
- Les capsules Serene Pod® ne son pas comestibles.
- Arrêtez d'utiliser le produit et ouvrez les fenêtres pour aérer si vous vous sentez mal.
- Si le récipient en aluminium de la capsule Serene Pod® est endommagé de quelque façon que ce soit (partie inférieure comprise), utilisez une nouvelle caspule Serene Pod® pour garantir un meilleur parfum .

## Consignes de sécurité

Pour votre sécurité, veuillez à respecter les instructions suivantes :

- Les précautions indiquées dans ce manuel permettent à l'utilisateur un usage sûr et approprié, lui évitant tout danger ainsi qu'à son entourage.
- Le volet « AVERTISSEMENT » contient d'importantes informations de sécurité. Veuillez suivre ces instructions.



- En cas de fumée, d'odeur, de bruits inhabituels ou de toute autre anomalie, arrêtez immédiatement d'utiliser l'appareil et débranchez le câble d'alimentation.



- Ne pas modifier, réparer ou démonter ce produit car des incendies, des chocs électriques, des dommages ou des blessures pourraient survenir.



- Lorsque votre appareil arrivera en fin de vie, nous vous conseillons de le déposer dans un bac de recyclage d'appareils électriques et électroniques et non pas avec les déchets domestiques. Les symboles figurant sur l'appareil, sur le mode d'emploi et sur l'emballage vous permettront de le recycler correctement.



- Veuillez utiliser le bon voltage tel que requis par le produit.
- Si vous pensez ne pas utiliser l'appareil pendant une période prolongée, veuillez le débrancher et retirez la capsule Serene Pod® de la plaque chauffante afin d'éviter les problèmes électriques qui risqueraient de survenir.
- Ce produit doit être débranché de sa source d'alimentation avant de procéder à son nettoyage et à sa maintenance.
- Une fois toutes les sources d'alimentation débranchées, laissez la capsule Serene Pod® refroidir complètement et durcir avant de procéder à la manipulation, au nettoyage et à l'entretien.
- En cas de renversement accidentel de cire liquide sur des objets ou des meubles, essuyez-la immédiatement avec un chiffon humide pour éviter leur décoloration.



- N'utilisez pas le produit si la prise d'alimentation est endommagée ou lorsque l'appareil a subi un choc, est tombé ou a été endommagé de quelque façon que ce soit, car ceci peut provoquer des chocs électriques et des courts-circuits.
- Ne manipulez jamais l'appareil ou la prise d'alimentation avec des mains mouillées et veillez à ce qu'aucun liquide ne se renverse sur l'appareil. Vous vous exposeriez sinon à des risques de chocs électriques ou de blessures.
- Pour éviter toute défaillance, n'allumez pas l'appareil sans avoir placé une capsule Serene Pod® sur la plaque chauffante.
- Ne placez pas votre doigt ou tout objet étranger sur la plaque chauffante lors de l'utilisation de l'appareil car cela pourrait l'endommager et provoquer des blessures.
- Ce produit n'est pas un jouet. Gardez-le hors de portée des enfants pour éviter les blessures et les chocs électriques.
- Pour éviter les incendies, les chocs électriques, les blessures corporelles ou l'endommagement de l'appareil, ne placez pas celui-ci dans les zones indiquées ci-dessous :
  - Les zones directement exposées au soleil ou à la chaleur ou situées à proximité d'une source de chaleur.
  - Les lieux à haute pression ou près d'objets combustibles.
- Ne pas plier, chauffer ou placer des objets lourds sur le cordon d'alimentation car des incendies ou des défaillances pourraient survenir.

## Dépannage

Si vous soupçonnez une défaillance sur le produit, veuillez vérifier les points suivants avant de l'envoyer pour maintenance :

### L'appareil ne fonctionne pas

- Vérifiez l'adaptateur
  - Assurez-vous que l'adaptateur est branché correctement dans la prise électrique.
- Le cordon d'alimentation n'est pas branché sur l'appareil principal
  - Assurez-vous de l'insertion correcte de la fiche dans la prise de l'appareil.

### Émission de parfum insuffisante

- Le parfum s'affaiblit ou le film micro-perforé est endommagé
  - Veuillez remplacer la capsule Serene Pod® par une neuve.
- La plaque chauffante est sale
  - Effectuez la maintenance en suivant la section Nettoyage et maintenance de ce manuel.

Ne tentez pas de démonter ou de réparer le produit vous-même. Si l'appareil ne fonctionne toujours pas correctement, consultez notre site Internet [www.serenehouse.com](http://www.serenehouse.com), et cliquez sur le lien « Support », ou contactez votre service clientèle.

## Caractéristiques

- L'effet des parfums peut varier en fonction de l'aération, de la température, de l'humidité et de la taille de la pièce.

### Arc

Produit numéro:	161205002 Ambre / 161205003 Violet 161205004 Gris
Surface recommandée de la pièce:	15 ~ 35 m <sup>2</sup> ( 161-376sq ft )
Puissance d'entrée:	DC 5 V , 7 W
Dimensions du produit:	Ø 13.8 cm x 8.4 cm H ( Ø 5 3/8 in x 3 1/4 in H )
Poids de l'unité principale:	450 g ± 5 %
Couleurs de la lumière:	Sept couleurs
Mode de fonctionnement:	Chauffage avec contrôle thermique
Accessoires inclus:	Instructions / Adaptateur carte de garantie SERENE HOUSE
Equipe créative:	
Fabriqué en Chine	



## Carte de garantie

Ce produit est garanti contre les défauts matériels et de fabrication. La période de garantie est de deux ( 2 ) ans à compter de la date d'achat d'origine. Toute pièce défectueuse sera remplacée gratuitement à condition qu'elle n'ait subi aucune altération/ modification et que l'appareil ait été utilisé conformément aux instructions de la documentation.

Si vous veniez à constater un fonctionnement anormal, veuillez avant toute chose consulter les instructions des rubriques Dépannage et Nettoyage & entretien. Si le problème persiste, veuillez appeler ou contacter par écrit votre distributeur autorisé SERENE HOUSE. Vous pouvez également visiter notre site Internet à l'adresse <http://www.serenehouse.com/fr/support.html>, en nous expliquant le dysfonctionnement constaté. Veuillez spécifier le nom de votre produit ainsi que son numéro de modèle, et notre distributeur vous indiquera comment remédier au problème par vous-même ou vous demandera de nous retourner l'appareil pour réparation ou remplacement.

La présente garantie ne s'applique pas aux dommages provoqués par une mauvaise utilisation, un accident, l'utilisation d'un accessoire non autorisé, l'altération du produit ou toute autre cause, quelle qu'elle soit, ne dépendant pas de SERENE HOUSE. Pour valider votre garantie, veuillez remplir la carte de garantie ci-dessous et la renvoyer avec une copie de votre justificatif d'achat à un distributeur SERENE HOUSE local via fax ou email.

Cette garantie est fournie par SERENE HOUSE INTERNATIONAL ENTERPRISE LTD. Elle est valable pour une période de deux ( 2 ) ans à compter de la date figurant sur le justificatif d'achat.	
Nom du produit	Numéro du modèle
Point de vente	Boutique <input type="checkbox"/> En ligne <input type="checkbox"/>
<b>Informations client:</b> Justificatif d'achat	
Nom	SERENE HOUSE INTERNATIONAL ENT. LTD. 7F, No. 15, Sec. 2, Tiding Blvd., Taipei 11493, Taiwan service@serene-house.com
Prénom	
Rue	
Ort	
Kanton	
PLZ	
Land	
Tel.	
Fax	
E-Mail	

Aucune garantie n'est applicable aux éléments suivants pouvant avoir été fournis avec l'appareil. Ces éléments incluent la pièce en céramique, la brosse de nettoyage, la cuillère grattoir, le tube en verre parfumé.



RoHS  
compliant



Produit breveté

**ISTRUZIONI IMPORTANTI PER LA SICUREZZA**  
**ISTRUZIONI PER PREVENIRE RISCHI DI INCENDI, SCOSSE**  
**ELETTRICHE O LESIONI ALLE PERSONE**

 **AVVERTENZA**

Quando si utilizzano prodotti elettrici, osservare sempre le precauzioni di base, tra cui:

- A.** Leggere attentamente le seguenti istruzioni prima di usare il prodotto.
- B.** Non inserire dita o mani nel prodotto.
- C.** Per ridurre il rischio di lesioni, è necessaria un'attenta supervisione se utilizzato accanto ai bambini.
- D.** Non utilizzare l'apparecchiatura in caso di danni al cavo di alimentazione.
- E.** La mancata osservanza delle istruzioni potrebbe causare pericolo di incendi. L'apparecchiatura deve essere utilizzata solo con Serene Pod®. L'uso di altre sostanze potrebbe causare il rilascio di sostanze nocive o pericolo di incendi. Non immergere l'apparecchiatura nell'acqua. Questa apparecchiatura è solo per uso domestico.

**DEVE ESSERE USATO SOLO DA PERSONE ADULTE. NON È UN**  
**GIOCATTOLO E NON DEVE ESSERE**  
**UTILIZZATO DA BAMBINI. TENERE LONTANO DALLA PORTATA DEI**  
**BAMBINI.**

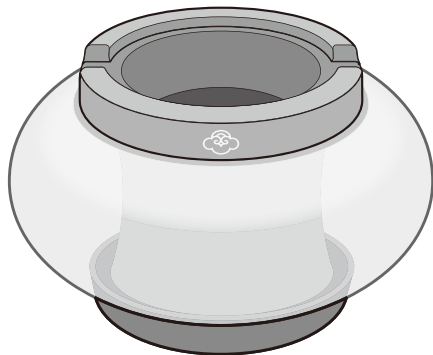
Italiano

41

**Leggere attentamente il presente manuale prima dell'uso del prodotto. Dopo aver letto il manuale, conservarlo in un luogo facilmente accessibile.**

## Riscaldatore Serene Pod®

- Questa istruzione è adatta per Arc.

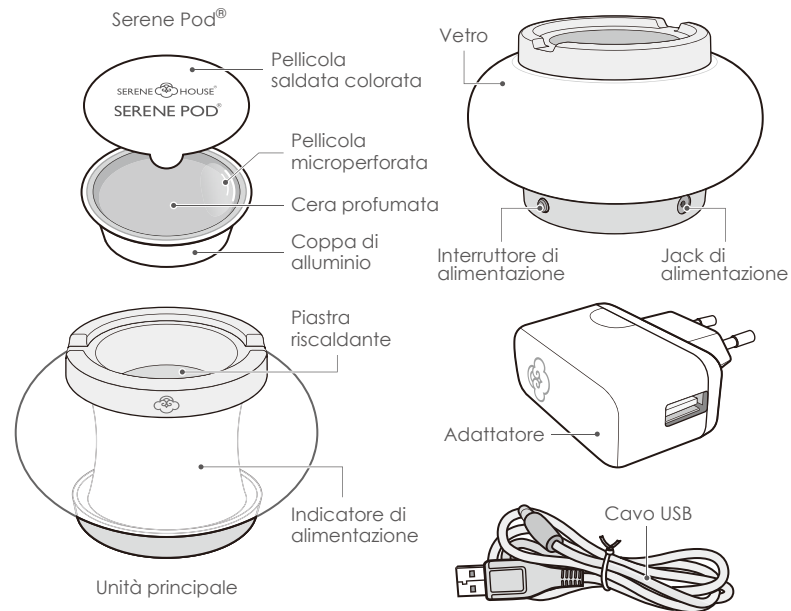


*Arc*

Riflettendo le luci dal suo centro, la forma ad arco emette una bella proiezione di colore ad angoli differenti, che ricorda le increspature dell'acqua sotto un cielo stellato.


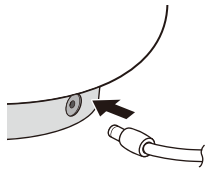
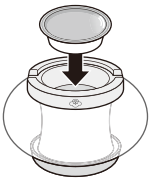
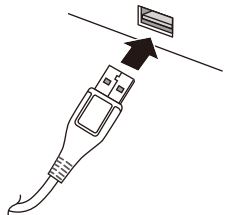
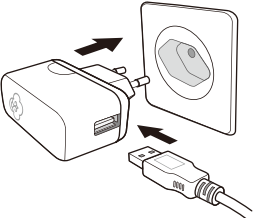
## Prodotti e accessori

- Serene Pod® deve essere utilizzato con questo prodotto.

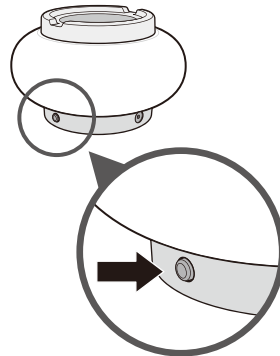


## Istruzioni per l'uso

- Rimuovere l'imballaggio prima dell'uso.

<p>1</p>  <p>Staccare la pellicola saldata colorata solo su Serene Pod®. Non rimuovere la pellicola microperforata trasparente sullo strato interno.</p>	<p>2</p>  <p>Inserire l'attacco dell'adattatore CA del jack di alimentazione sul lato dello unità principale.</p>	<p>3</p>  <p>Collocare Serene Pod® sulla piastra riscaldante.</p>
<p>4-1</p>  <p>Inserire il cavo USB in una presa di corrente.</p>	<p>4-2</p>  <p>Inserire il cavo USB in un adattatore e inserire l'adattatore in una presa di corrente.</p>	

5



- Premere il tasto di alimentazione per accendere l'unità.
- Premere di nuovo il tasto di alimentazione per selezionare le variazioni di colore della luce.
- Premere il tasto di alimentazione finché la luce non si spegne per spegnere il dispositivo o tenere premuto il tasto di alimentazione per 3 secondi per eseguire lo spegnimento forzato del dispositivo.

### Attenzione:

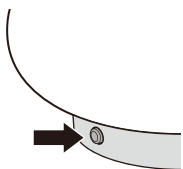
1. Con questo prodotto è possibile utilizzare solo Serene Pod® di SERENE HOUSE; non riscaldare liquidi o altri oggetti nella piastra riscaldante.
2. Serene Pod® può essere riscaldato più volte. Se il profumo svanisce o calano le prestazioni di diffusione, sostituire Serene Pod®. Serene Pod® è soggetto a consumo; contattare il distributore locale per l'acquisto.
3. Non spostare o toccare il prodotto durante l'uso. Lasciare raffreddare completamente la cera all'interno di Serene Pod® in forma solida prima di maneggiare il dispositivo o Serene Pod®.
4. Scollegare dalla fonte di alimentazione, se non viene utilizzato.
5. Collocare sempre questo scaldacera su una superficie solida, piatta e in piano.



## Pulizia e manutenzione

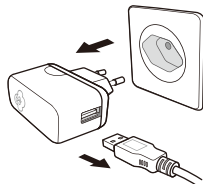
- Scollegare sempre il prodotto dalla fonte di alimentazione prima della pulizia e della manutenzione.
- Non bagnare o lavare il prodotto direttamente, in quanto si potrebbe causare un'anomalia meccanica o pericoli.
- Non utilizzare mai detergenti acidi, in quanto potrebbero causare anomalie al prodotto.
- Eseguire la pulizia e la manutenzione almeno una volta alla settimana; la mancata osservanza di questa precauzione potrebbe causare anomalie al prodotto. Eseguire la manutenzione periodica.
- Lasciar asciugare completamente prima dell'uso.

1



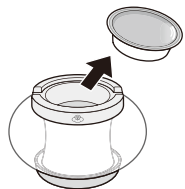
Spegnere il dispositivo. Consultare le istruzioni per l'uso.

2



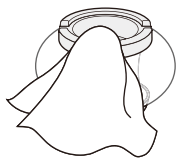
Scollegare il cavo di alimentazione dalla presa.

3



Rimuovere Serene Pod®.

4



Utilizzare un panno umido, inumidito con acqua calda o detergenti neutri, per pulire la piastra riscaldante finché non è pulita. Posizionare Serene Pod® di nuovo sulla piastra riscaldante e riposizionare il coperchio superiore sul dispositivo. In tal modo si completa la procedura di pulizia e manutenzione.

## Precauzioni per l'uso

- Leggere attentamente le seguenti istruzioni prima di usare il prodotto. Utilizzarlo in modo sicuro e corretto.
- Assicurarsi di maneggiare questo prodotto con cura per evitare urti o cadute.
- In caso di condizioni fisiche particolari da parte dell'utente, ad esempio gravidanza, insufficienza polmonare, cancro, epilessia o altre malattie, consultare il proprio medico prima dell'uso.

## Precauzioni per l'uso di Serene Pod®

- Non rimuovere o danneggiare la pellicola microperforata trasparente di Serene Pod® per evitare fuoriuscite di cera fusa profumata.
- Non toccare Serene Pod® quando viene riscaldato per evitare ustioni accidentali.
- Tenere bambini e animali domestici lontani da Serene Pod® per evitare l'ingestione accidentale.
- Serene Pod® non è commestibile; non mangiarlo.
- Cessare di usare questo prodotto e aprire le finestre per ventilare l'ambiente, se si avverte un senso di disagio.
- Sostituire con un nuovo Serene Pod® per garantire una migliore profumazione se la coppa di alluminio di Serene Pod® si deforma in qualche modo (compreso il fondo).

## Precauzioni di sicurezza

Assicurarsi di osservare le istruzioni di seguito per garantire un uso sicuro:

- Le precauzioni elencate in questo manuale consentono un uso sicuro e corretto di questo prodotto da parte dell'utente e di evitare qualsiasi pericolo o perdite che potrebbero verificarsi per l'utente o altri.
- "AVVERTENZA" contiene importanti istruzioni di sicurezza. Attenersi a queste istruzioni.



- Cessare immediatamente di utilizzare il prodotto e scollegare l'adattatore CA in caso di fumo, odore, suoni insoliti o altre anomalie.



- Non modificare, riparare o smontare il prodotto, in quanto potrebbero verificarsi incendi, scosse elettriche, danni o lesioni.



• Al termine della vita utile del prodotto, si consiglia di smaltirlo in un punto di raccolta per il riciclo di apparecchiature elettriche ed elettroniche, piuttosto che tra i rifiuti domestici. I simboli sul prodotto, sul manuale di istruzioni e sull'imballaggio consentono una conservazione e uno smaltimento corretti.



- Utilizzare la corretta tensione, come indicato dal prodotto.
- Se il prodotto non viene utilizzato per periodi di tempo prolungati, assicurarsi di scollegarlo dalla fonte di alimentazione e rimuovere Serene Pod® dalla piastra riscaldante; in caso contrario, si potrebbero causare scosse elettriche o anomalie.
- Il prodotto deve essere scollegato dalla fonte di alimentazione prima della pulizia e della manutenzione.
- Una volta scollegato da tutte le fonti di alimentazione, lasciare raffreddare completamente Serene Pod® prima di maneggiarlo, pulirlo o sottoporlo a manutenzione.
- Se la cera liquida cade accidentalmente su oggetti quali il dispositivo o il pavimento, pulire immediatamente con un panno umido per evitare lo scolorimento della superficie esterna del prodotto o dei mobili.



- Non utilizzare il prodotto quando il cavo o la spina sono danneggiati o se il prodotto è stato accidentalmente urtato, è caduto, si è rotto o è stato danneggiato in qualche modo, in quanto tali azioni potrebbero causare problemi quali scosse elettriche o cortocircuito.
- Non utilizzare il prodotto con le mani bagnate ed evitare che l'acqua o altri liquidi cadano o vengano rovesciati sul prodotto in quanto potrebbero causare scosse elettriche o lesioni.
- Non accendere il dispositivo se Serene Pod® non si trova nella piastra riscaldante. Ciò potrebbe causare anomalie del prodotto.
- Non poggiare le dita o altri oggetti sulla piastra riscaldante con il prodotto in uso. Ciò potrebbe causare lesioni personali o anomalie del prodotto.
- Questo prodotto non è un giocattolo. Evitare che i bambini utilizzino il prodotto. Tenere lontano dalla portata dei bambini, in quanto potrebbero verificarsi scosse elettriche e lesioni. I bambini devono essere sorvegliati per assicurarsi che non giochino con il prodotto.
- Per evitare incendi, scosse elettriche, lesioni personali o danni al prodotto, con collocare il prodotto nelle aree elencate di seguito:
  - Sotto la luce solare diretta o in ambienti ad alta temperatura, e tenere lontano da fonti di incendio.
  - Luoghi ad alta pressione o intorno ad oggetti combustibili.
- Non piegare, riscaldare o collocare oggetti pesanti sul cavo di alimentazione, in quanto si potrebbero verificare incendi o anomalie.

## Risoluzione dei problemi

Quando si sospettano anomalie del prodotto, verificare i seguenti elementi prima di inviarlo per la manutenzione:

**Problema: La macchina non funziona**

- La spina non è correttamente inserita nella fonte di alimentazione  
→ Assicurarsi che la spina sia correttamente inserita nella fonte di alimentazione.
- L'interruttore di alimentazione non è correttamente acceso  
→ Controllare e assicurarsi che l'interruttore di alimentazione sia correttamente acceso.

**Problema: Scarsa emissione di fragranza**

- Il profumo svanisce o la pellicola microperforata trasparente è danneggiata  
→ Sostituire Serene Pod® con uno nuovo.
- La piastra riscaldante è sporca  
→ Eseguire la manutenzione in base alla sezione Pulizia e manutenzione del presente manuale.

Non tentare di smontare o riparare da soli il prodotto. Se l'unità continua a non funzionare in modo soddisfacente, visitare il nostro sito [www.serenehouse.com](http://www.serenehouse.com) e fare clic sul collegamento "Supporto" oppure contattare il nostro servizio clienti.

## Specifiche

- I risultati della fragranza possono variare a seconda di ventilazione, temperatura, umidità e dimensione dello spazio.

### Arc

N. articolo:	161205002 Ambra / 161205003 Viola 161205004 Grigio
Dimensioni della stanza suggerite:	15 ~ 35 m <sup>2</sup> ( 161-376sq ft )
Potenza assorbita:	DC 5V (5V CC), 7 W
Dimensioni del prodotto:	Ø 13.8 cm x 8.4 cm H ( Ø 5 3/8 in x 3 1/4 in H )
Peso dell'unità principale:	450 g ± 5 %
Colori delle luci:	Sette colori
Modalità di funzionamento:	Riscaldamento controllato
Accessori inclusi:	Adattatore / Cavo USB / Manuale / Scheda garanzia
Team design:	SERENE HOUSE
Prodotto in Cina	



RoHS  
compliant



Prodotto brevettato



## Scheda garanzia

Questo prodotto è garantito contro difetti nei materiali e nella lavorazione. Il periodo di garanzia è di (2) anni per il Regno Unito e l'Europa dall'acquisto originale. Ogni parte difettosa verrà sostituita gratuitamente se l'apparecchiatura non è stata manomessa e utilizzata in base alle nostre istruzioni cartacee.

In caso di funzionamento insoddisfacente, attenersi alle istruzioni di Risoluzione dei problemi e Pulizia e manutenzione. Se l'unità continua a non funzionare in modo soddisfacente, chiamare o scrivere a un distributore autorizzato SERENE HOUSE.

Oppure visitare il nostro sito web <http://www.serenehouse.com/en/support.html> illustrando il funzionamento dell'unità. Specificando il nome del prodotto e il numero di modello, il nostro distributore fornirà ulteriori istruzioni su come correggere personalmente il problema o chiederà di restituire l'unità per la riparazione o la sostituzione.

Questa garanzia del prodotto non copre i danni causati da un uso improprio o dal cattivo uso, incidenti, l'installazione di accessori non autorizzati, l'alterazione del prodotto o altre condizioni al di fuori del controllo di SERENE HOUSE.

Per convalidare la garanzia, completare tutte le informazioni contenute nella scheda di garanzia di seguito e inviarle insieme alla copia della ricevuta di acquisto a un distributore SERENE HOUSE locale via fax o e-mail.

Questa garanzia è emessa da SERENE HOUSE INTERNATIONAL ENTERPRISE LTD. ed è valida per (2) anni per il Regno Unito e l'Europa dall'acquisto originale.	
Nome prodotto	Numero modello
Luogo di acquisto	IN NEGOZIO <input type="checkbox"/> ONLINE <input type="checkbox"/>
<b>Informazioni del cliente</b>	Ricevuta di acquisto
Cognome	
Nome	
Indirizzo	
Città	
Stato	
CAP	
Paese	
Telefono	
Fax	
E-mail	SERENE HOUSE INTERNATIONAL ENT. LTD. 7F, No. 15, Sec. 2, Tiding Blvd., Taipei 11493, Taiwan service@serene-house.com

Non vi è alcuna garanzia relativa ai seguenti elementi, che possono essere forniti con questo prodotto. Includono chip in ceramica, spazzola per pulizie, cucchiaino raschiatore, tubo in vetro profumato.

***BELANGRIJKE AANWIJZINGEN VOOR DE VEILIGHEID  
INSTRUCTIES MET BETREKKING TOT HET RISICO OP BRAND,  
ELEKTRISCHE SCHOKKEN OF PERSOONLIJK LETSEL***

 **WAARSCHUWING**

Bij het werken met elektrische producten moeten altijd standaard voorzorgsmaatregelen worden genomen, waaronder de volgende:

- A.** Lees alle aanwijzingen voordat u het product gebruikt.
- B.** Steek uw vingers of handen niet in het product.
- C.** Bij gebruik in de buurt van kinderen dient toezicht aanwezig te zijn om de kans op letsel te verkleinen.
- D.** Gebruik het apparaat niet als het netsnoer beschadigd is.
- E.** Het niet opvolgen van de aanwijzingen kan risico op brand opleveren. Het apparaat mag alleen worden gebruikt met de Serene Pod<sup>®</sup>. Het gebruik van andere substanties kan risico op vergiftiging of brand veroorzaken. Dompel het apparaat niet onder water. Dit product is uitsluitend bedoeld voor huishoudelijk gebruik.

**ALLEEN VOOR GEBRUIK DOOR VOLWASSENEN. HET IS GEEN  
SPEELGOED EN HET IS NIET BEDOELD VOOR GEBRUIK DOOR  
KINDEREN. BUITEN BEREIK VAN KINDEREN HOUDEN.**

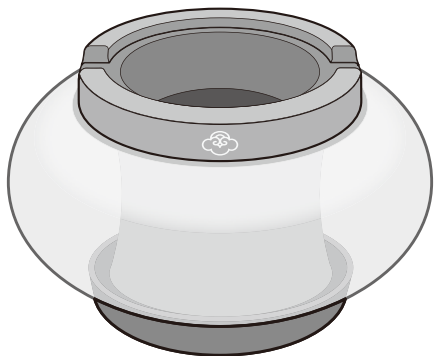
Nederlands

53

**Lees deze handleiding zorgvuldig  
voordat u het product gebruikt.  
Bewaar de handleiding na lezing op  
een gemakkelijk toegankelijke plek.**

## Serene Pod®-opwarmer

- Deze instructie is geschikt voor Arc.

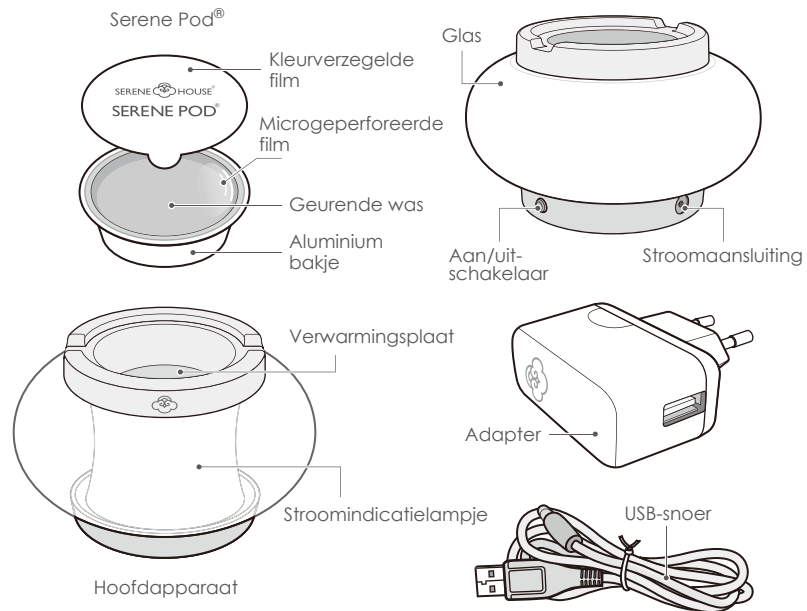


Arc

Door licht vanuit het centrum te reflecteren, zorgt het boogconcept voor een prachtige projectie van kleuren onder verschillende hoeken, dat doet denken aan watergolven onder een sterrenhemel.


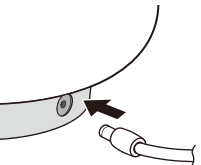
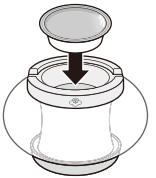
## Product en toebehoren

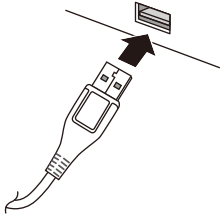
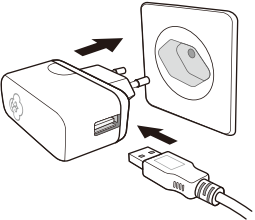
- Serene Pod® is vereist voor gebruik met dit product.



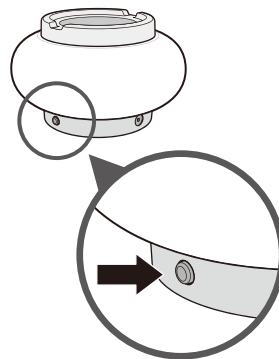
## Gebruiksaanwijzing

- Verwijder alle verpakking voor het gebruik.

<p>1</p>  <p>Trek de kleurenfilmafdichting alleen van de Serene Pod® los. Verwijder de transparante micro-geperforeerde film niet van de binnenlaag.</p>	<p>2</p>  <p>Steek de kop van de wisselstroomadapter in de aansluiting aan de zijkant van de hoofdeenheid.</p>	<p>3</p>  <p>Plaats de Serene Pod® op de verwarmingsplaat.</p>
---	---	---

<p>4-1</p>  <p>Steek het USB-snoer in een stopcontact.</p>	<p>4-2</p>  <p>Steek het USB-snoer in een adapter en steek de adapter in een stopcontact.</p>
---	--

5



- Druk op de aan/uit-knop om de stroom in te schakelen.
- Druk nogmaals op de aan/uit-knop om de variaties in lichtkleur te selecteren.
- Druk op de aan/uit-knop tot het licht dooft om het apparaat uit te schakelen of houd de knop 3 seconden ingedrukt om het apparaat direct uit te schakelen.

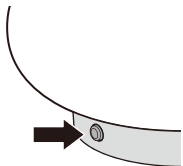
### Opgelet:

1. Alleen Serene Pod® van SERENE HOUSE kan met dit product worden gebruikt; probeer geen vloeistoffen of andere voorwerpen in de verwarmingsplaat te verwarmen.
2. Serene Pod® kan meerdere malen worden verwarmd. Als de geur verminderd of de diffusiewerking loopt terug, overweeg dan de Serene Pod® te vervangen. De Serene Pod® is een verbruiksartikel; neem voor aankoop contact op met uw winkelier.
3. Tijdens het gebruik niet verplaatsen of aanraken. Laat de was in de Serene Pod® grondig afkoelen tot een vaste vorm voordat u het apparaat of Serene Pod® aanraakt.
4. Trek de stekker uit het stopcontact bij geen gebruik.
5. Plaats deze wasverwarmer altijd op een stevig, vlak en horizontaal oppervlak.

## Reiniging en onderhoud

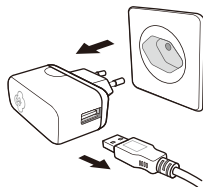
- Trek altijd de stekker uit het stopcontact voorafgaand aan reiniging en onderhoud.
- Bevochtig of was dit product nooit rechtstreeks omdat dit mechanische storingen of gevaar kan veroorzaken.
- Gebruik nooit zure schoonmaakmiddelen omdat dit storing kan veroorzaken.
- Reinig en verzorg minimaal eenmaal per week, anders kan het product slecht gaan werken. Voer regelmatig onderhoud uit.
- Laat het grondig drogen voor gebruik.

1



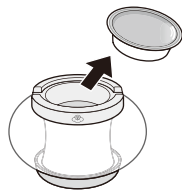
Schakel het apparaat uit.  
Zie de gebruiksaanwijzing.

2



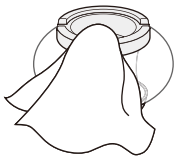
Trek de stekker uit het stopcontact.

3



Verwijder de Serene Pod®.

4



Gebruik een vochtige doek, bevochtigd met warm water of een neutraal schoonmaakmiddel, om de verwarmingsplaat schoon te maken. Zet de Serene Pod® terug op de verwarmingsplaat en plaats het deksel terug op het apparaat. Hiermee is het schoonmaken en onderhoud voltooid.

## Voorzorgsmaatregelen

- Lees alle aanwijzingen voordat u het product gebruikt. Gebruik het veilig en op de juiste wijze.
- Ga voorzichtig om met dit product om stoten of vallen te voorkomen.
- Als u een speciale fysieke conditie hebt, zoals zwangerschap, longafwijkingen, kanker, epilepsie of andere ziekten, neem dan voor gebruik contact op met uw arts.

## Voorzorgsmaatregelen voor het gebruik van de Serene Pod®

- Verwijder of beschadig de transparante micro-geperforeerde film van de Serene Pod® niet om lekken van gesmolten geurwas te voorkomen.
- Raak Serene Pod® niet aan als deze wordt opgewarmd om brandwonden te voorkomen.
- Houd kinderen en huisdieren uit de buurt van Serene Pod® om per ongeluk inslikken te voorkomen.
- Serene Pod® is niet eetbaar; eet het dus niet op.
- Stop het gebruik en open ramen voor ventilatie als u zich onprettig gaat voelen.
- Vervang door een nieuwe Serene Pod® om voor de beste geur te zorgen als het aluminium bakje van Serene Pod® op enige wijze vervormd is (inclusief de bodem).

## Veiligheidsmaatregelen

Volg de onderstaande instructies voor een veilig gebruik:

- De in de handleiding opgenomen voorzorgsmaatregelen zijn bedoeld voor een veilig en correct gebruik van dit product door de gebruiker, en ter voorkoming van gevaar of verlies dat de gebruiker of anderen kan overkomen.
- "WAARSCHUWING" bevat belangrijke veiligheidsmaatregelen. Volg deze aanwijzingen.



- Stop direct met het gebruik en trek de voedingsadapter los zodra rook, geuren, ongebruikelijke geluiden of andere afwijkingen optreden.



- Bewerk, repareer of ontmantel dit product niet, omdat dit brand, elektrische schokken, schade of letsel kan veroorzaken.



- Als het einde van de levensduur van het product is bereikt, adviseren we verwijdering bij een verzamelpunt voor recycling van elektrische en elektronische apparatuur, in plaats van met het huishoudelijke afval. De symbolen op het product, in de handleiding en op de verpakking geven de juiste sortering en afvoer aan.



- Gebruik de spanning die voor het product nodig is.
- Als dit product gedurende langere perioden niet wordt gebruikt, trek dan de stekker uit het stopcontact en verwijder de Serene Pod® van de verwarmingsplaat; nalaten hiervan kan elektrische schokken of storingen veroorzaken.
- Trek voor het schoonmaken en onderhoud de stekker uit het stopcontact.
- Nadat alle stroomtoevoer is afgesloten, moet u de Serene Pod® grondig tot vaste vorm laten afkoelen voordat u het hanteert, schoonmaakt en onderhoudt.
- Als de vloeibare was per ongeluk in voorwerpen zoals het apparaat of op de vloer is gedruppeld, veeg dit dan direct af met een vochtige doek om verkleuring van de buitenkant van het product of het meubilair te voorkomen.



- Gebruik het product niet als snoer of stekker beschadigd zijn of als het product per ongeluk is aangestoten, gevallen, gebroken of op andere wijze is beschadigd omdat dit problemen kan veroorzaken, zoals elektrische schokken of kortsluiting.
- Bedien het product niet met natte handen, en laat geen water of andere vloeistoffen op het product druppelen of morsen omdat dit elektrische schokken of letsel kan veroorzaken.
- Schakel het apparaat niet in als zich geen Serene Pod® in de verwarmingsplaat bevindt; dat kan storing veroorzaken.
- Steek uw vinger of andere voorwerpen niet in de verwarmingsplaat terwijl het product in gebruik is; dat kan letsel of storing aan het product opleveren.
- Dit product is geen speelgoed. Laat kinderen dit product niet gebruiken. Houd het buiten het bereik van kinderen, omdat elektrische schokken en letsel kunnen optreden. Kinderen moeten onder toezicht blijven om te voorkomen dat ze met het product gaan spelen.
- Om brand, elektrische schokken, persoonlijk letsel en schade aan het product te voorkomen, moet u het niet in de volgende gebieden plaatsen:
  - In direct zonlicht of in omgevingen met hoge temperaturen, en uit de buurt van brandhaarden.
  - Plaatsen met een hoge druk of in de buurt van brandbare voorwerpen.
- Buig of verwarm het netsnoer niet en plaats er geen zware voorwerpen omdat dit brand of storing kan veroorzaken.

## Problemen oplossen

Als u storing van het product vermoedt, moet u de volgende zaken controleren voordat u het voor onderhoud opstuurt:

**Probleem: De machine werkt niet**

- De stekker zit niet goed in het stopcontact  
→ Zorg ervoor dat de stekker goed in het stopcontact is gestoken.
- De aan/uit-schakelaar is niet goed omgezet  
→ Controleer of de aan/uit-schakelaar in de goede stand staat.

**Probleem: Slechte geurafgifte**

- De geur vervaagt of de transparante micro-geperforeerde film is beschadigd  
→ Vervang de Serene Pod® door een nieuwe.
- De verwarmingsplaat is vuil  
→ Voer onderhoud uit volgens het hoofdstuk Reiniging en onderhoud in deze handleiding.

Probeer niet om zelf het product te demonteren of repareren. Als het apparaat nog steeds niet naar tevredenheid werkt, ga dan naar onze website [www.serenehouse.com](http://www.serenehouse.com) en klik op de link "Support", of neem contact op met onze klantenservice.



## Specificaties

- De geurresultaten kunnen verschillen afhankelijk van ventilatie, temperatuur, vochtigheid en de grootte van de ruimte.

### Arc

Artikelnr:	161205002 Amber / 161205003 Paars 161205004 Grijs
Aanbevolen kamergrootte:	15 ~ 35 m <sup>2</sup> ( 161-376sq ft )
Voedingsingang:	DC 5V (5V gelijkspanning), 7 W
Productafmetingen:	Ø 13.8 cm x 8.4 cm H ( Ø 5 3/8 in x 3 1/4 in H )
Gewicht hoofdeenheid:	450 g ± 5 %
Lichtkleuren:	Zeven kleuren
Werking:	Thermische verwarmingsbesturing
Meegeleverde accessoires:	Adapter / USB-snoer / handleiding / Garantiekartaart
Ontwerpteam:	SERENE HOUSE
Gemaakt in China	



## Garantiekartaart

Dit product wordt gegaraandeerd tegen defecte materialen en slecht vakmanschap. De garantieperiode is (2) jaar voor de UK en Europa, vanaf de oorspronkelijke aankoopdatum. Elk defect onderdeel wordt gratis vervangen als hiermee niet is geknoeid en als het apparaat is gebruikt overeenkomstig onze gedrukte aanwijzingen.

Als u een slechte werking ervaart, volg dan eerst de aanwijzingen voor Problemen oplossen en Reiniging en onderhoud. Als het apparaat dan nog steeds niet naar tevredenheid werkt, bel of schrijf dan naar de geautoriseerde distributeur van SERENE HOUSE.

Of bezoek onze website op <http://www.serenehouse.com/en/support.html> waar de werking van het apparaat wordt uitgelegd. Geef de naam en het modelnummer van het product op, waarna onze distributeur nadere instructies geeft over hoe u het probleem zelf kunt oplossen, of zal vragen om het product op te sturen voor reparatie of vervanging.

Deze productgarantie dekt niet de schade als gevolg van verkeerd gebruik of misbruik, ongelukken, het aansluiten van een niet-geautoriseerd accessoire, wijzigingen aan het product of andere omstandigheden die buiten het beheer van SERENE HOUSE vallen.

Om uw garantie te valideren, moet u alle informatie op de onderstaande garantiekartaart invullen en samen met de aankoopbon per fax of e-mail naar een plaatselijke distributeur van SERENE HOUSE sturen.

Deze garantie is afgegeven door SERENE HOUSE INTERNATIONAL ENTERPRISE LTD. en geldig gedurende (2) jaar voor de UK en Europa, vanaf de datum van aankoop	
Naam product	Modelnummer
Winkel gekocht	Winkel gekocht <input type="checkbox"/> online winkel <input type="checkbox"/>
<b>Klantgegevens</b>	
Aankoopbon	
Achternaam	
Voornaam	
Adres	
Plaats	
Provincie	
Postcode	
Land	
Telefoon	
Fax	
E-mail	SERENE HOUSE INTERNATIONAL ENT. LTD. 7F, No. 15, Sec. 2, Tiding Blvd., Taipei 11493, Taiwan service@serene-house.com

Geen garantie wordt gegeven met betrekking tot het volgende dat met dit product kan worden meegeleverd. Keramische chip, schoonmaakborstel, schraaplepel, geurende glasbuis.



RoHS  
compliant



Gepatenteerd product

***INSTRUCCIONES IMPORTANTES DE SEGURIDAD  
INSTRUCCIONES RELATIVAS A RIESGO DE INCENDIO,  
DESCARGAS ELÉCTRICAS O LESIONES A PERSONAS***



Cuando utilice productos eléctricos, se deben seguir siempre precauciones básicas, incluidas las siguientes:

- A.** Lea todas las instrucciones antes de utilizar el producto.
- B.** No coloque los dedos o las manos en el producto.
- C.** Para reducir el riesgo de lesiones, es necesaria una supervisión estrecha cuando se utilice cerca de los niños.
- D.** No utilice el aparato cuando el cable de alimentación esté dañado.
- E.** No seguir las instrucciones podría provocar riesgo de incendio. El aparato solo debe ser utilizado con Serene Pod<sup>®</sup>. El uso de otras sustancias podría provocar riesgo de toxicidad o incendio. No sumerja este aparato en el agua. Este aparato está pensado solamente para uso doméstico.

**USO EXCLUSIVO PARA ADULTOS. ESTE APARATO NO ES UN JUGUETE Y NO HA SIDO DISEÑADO COMO TAL PARA USO POR PARTE DE NIÑOS. MANTÉNGALO ALEJADO DEL ALCANCE DE LOS NIÑOS.**

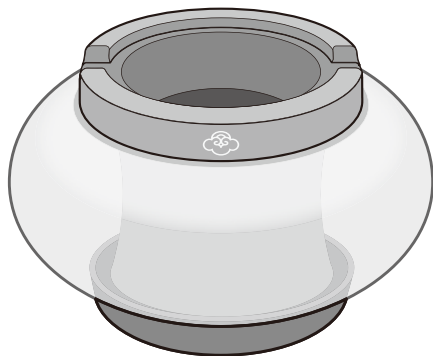
Español

65

**Lea atentamente este manual antes de utilizar el producto. Después de leer este manual, guárdelo en un lugar fácilmente accesible.**

## Calentador Serene Pod®

- Esta instrucción es apropiada para Arc.

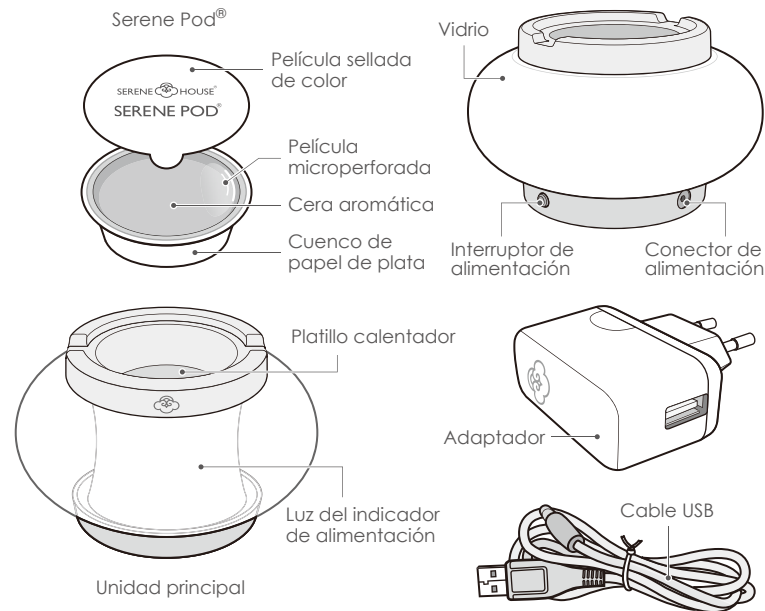


*Arc*

Reflejando luces desde el centro, el concepto arco emite una hermosa proyección de color en ángulos diferentes que recuerda a ondas en el agua bajo el cielo de una noche estrellada.

## Producto y accesorios

- Es necesario que este producto se utilice con Serene Pod®.



## Instrucciones de funcionamiento

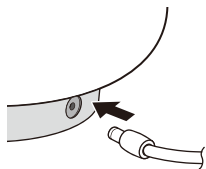
- Extraiga todo el embalaje antes de usar el producto.

1



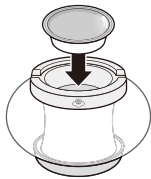
Despegue solamente el sello de película de color de Serene Pod®. No extraiga la película microperforada transparente de la capa interna.

2



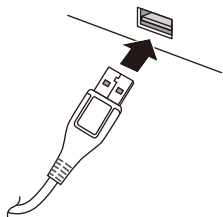
Enchufe el cabezal del adaptador de CA en el conector de alimentación en el lateral de la unidad principal.

3



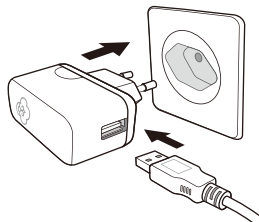
Coloque Serene Pod® en el platillo calentador.

4-1



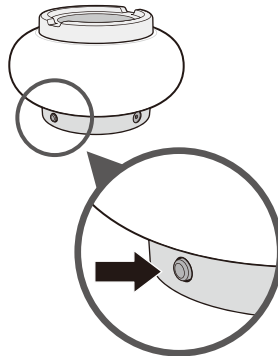
Enchufe el cable USB a una toma de corriente.

4-2



Enchufe el cable USB a un adaptador y este a una toma de corriente.

5



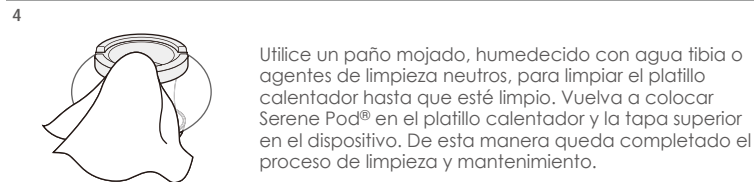
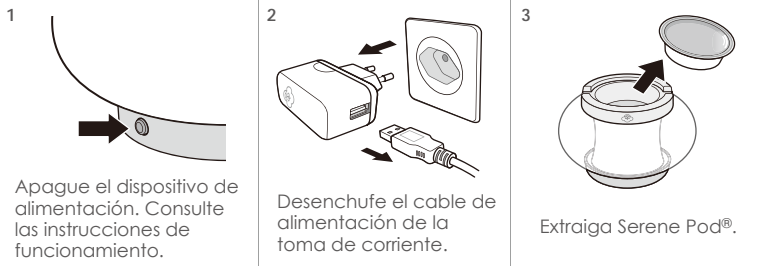
- Pulse el botón de alimentación para encender el producto.
- Pulse otra vez el botón de alimentación para seleccionar las variaciones de color de la luz.
- Pulse el botón de alimentación hasta que cese la luz para apagar el dispositivo, o pulse sin soltar el botón de alimentación durante 3 segundos para forzar el apagado del dispositivo.

### Precaución:

1. Solamente Serene Pod® de SERENE HOUSE se puede utilizar con este producto; no caliente líquidos u otros objetos en el platillo calentador.
2. Serene Pod® puede calentarse repetidamente. Si el aroma se consume o el rendimiento de difusión decae, puede ser el momento de reemplazar su Serene Pod®. Serene Pod® es un artículo consumible; póngase en contacto con su distribuidor local para comprarlo.
3. No mueva o toque este producto cuando esté en funcionamiento. Deje que la cera que se encuentra dentro de Serene Pod® se enfríe completamente hasta adquirir forma sólida antes de manipular el dispositivo o Serene Pod®.
4. Desenchúfelo de la fuente de alimentación cuando no lo esté utilizando.
5. Coloque siempre el calentador de cera en una superficie firme, plana y nivelada.

## Limpeza y mantenimiento

- Desconecte siempre el producto de la fuente de alimentación antes de la limpieza y el mantenimiento.
- Nunca ponga a remojo ni lave este producto directamente, pues podría provocar un mal funcionamiento mecánico o resultar peligrosos.
- Nunca utilice agentes de limpieza ácidos, pues podría provocar un mal funcionamiento del producto.
- Realice tareas de limpieza y mantenimiento al menos una vez a la semana; si no lo hace, podría provocar un mal funcionamiento del producto. Realice mantenimiento de manera habitual.
- Deje que se seque completamente antes de utilizarlo.



## Precauciones de uso

- Lea todas las instrucciones antes de utilizar el producto. Utilícelo de manera segura y correcta.
- Asegúrese de manipular este producto con cuidado para evitar impactos o caídas.
- Si tiene alguna condición física especial, como embarazo, enfermedad pulmonar, cáncer, epilepsia u otras enfermedades, consulte a un médico antes de utilizar el producto.

## Precauciones de uso de Serene Pod®

- No extraiga o dañe la película microperforada transparente de Serene Pod® para evitar que la cera aromática derretida se derrame.
- No toque Serene Pod® cuando se esté calentando para evitar quemarse accidentalmente.
- Mantenga a los niños y mascotas alejados de Serene Pod® para prevenir una ingestión accidental.
- Serene Pod® no es comestible; no lo coma.
- Si comienza a sentir malestar, deje de utilizar este producto y abra las ventanas para ventilar.
- Cambie a un Serene Pod® nuevo para garantizar la mejor habilidad de aromatización si el cuenco de papel de plata de Serene Pod® sufre cualquier deformación (incluido el fondo).

## Precauciones de seguridad

Asegúrese de seguir las instrucciones que se indican a continuación para garantizar un uso seguro:

- Las precauciones especificadas en este manual sirven para garantizar la seguridad y el uso adecuado de este producto por parte del usuario, y para evitar cualquier peligro o pérdida que pueda ocurrirle al usuario o a terceros.
- "ADVERTENCIA" contiene instrucciones importantes de seguridad. Asegúrese de seguir estas instrucciones.



- Deje de utilizar el producto inmediatamente y desconecte el adaptador de CA si detecta humo, olor, sonidos inusuales u otras anomalías.



- No modifique, repare o desmonte este producto, pues podría provocar un incendio, descargas eléctricas, daños o lesiones.



- Cuando el producto se encuentre al final de su vida útil, recomendamos desecharlo en un punto de recogida para reciclaje de equipos eléctricos y electrónicos, en lugar de arrojarlo a la basura doméstica. Los símbolos en el producto, el manual de instrucciones y el embalaje muestran la clasificación y desecho apropiados.



- Utilice el voltaje adecuado según lo requiera el producto.
- Cuando este producto no se vaya a utilizar durante largos periodos de tiempo, asegúrese de desenchufarlo de la fuente de alimentación y extraer Serene Pod® del platillo calentador; de no hacerlo, se podrían provocar descargas eléctricas o un mal funcionamiento.
- El producto debe estar desconectado de la fuente de alimentación antes de la limpieza y el mantenimiento.
- Una vez que todas las fuentes de alimentación estén desconectadas, deje que Serene Pod® se enfríe completamente hasta adquirir una forma sólida antes de manipularlo, limpiarlo y realizar tareas de mantenimiento.
- Si la cera líquida gotea accidentalmente sobre objetos tales como el propio dispositivo o el suelo, límpielos con un paño mojado inmediatamente para evitar que el exterior del producto o el mobiliario se decolore.



- No utilice el producto cuando el cable o enchufe esté dañado o el producto haya sido golpeado accidentalmente, se haya caído, esté roto o haya sufrido daños de cualquier forma, ya que tales acciones pueden provocar problemas como descargas eléctricas o cortocircuitos.
- No utilice este producto con las manos mojadas o permita que el agua u otros líquidos goteen o se derramen sobre el producto, pues se podría provocar descargas eléctricas o lesiones.
- No encienda el dispositivo cuando Serene Pod® no esté en el platillo calentador, pues se podría provocar un mal funcionamiento del producto.
- No coloque su dedo u otros objetos cualesquiera en el platillo calentador mientras el producto está en uso, pues se podrían provocar lesiones personales o un mal funcionamiento del producto.
- Este producto no es un juguete. No deje que los niños utilicen este producto. Manténgalo fuera del alcance de los niños, pues se podrían producir descargas eléctricas o lesiones. Los niños deben estar vigilados para garantizar que no juegan con el producto.
- Para evitar incendios, descargas eléctricas, lesiones personales o daños en el producto, no coloque este en las áreas especificadas a continuación:
  - Bajo la luz directa del sol o en entornos con altas temperaturas, y manténgalo lejos de fuentes de ignición.
  - Lugares con altas presiones o alrededor de objetos inflamables.
- No doble, caliente o coloque objetos pesados en el cable de alimentación, ya que se podría provocar un incendio o un mal funcionamiento.

## Solución de problemas

Cuando sospeche que el producto funciona mal, confirme las siguientes situaciones antes de enviarlo a reparar:

### Problema: El aparato no funciona

El enchufe no está insertado correctamente en la fuente de alimentación

→ Asegúrese de que el enchufe está insertado correctamente en la fuente de alimentación.

- El interruptor de alimentación no está encendido correctamente  
→ Compruebe el interruptor de alimentación y asegúrese de que está encendido correctamente.

### Problema: Emisión de fragancia baja

- El aroma se desvanece o la película microperforada transparente está dañada  
→ Sustituya su Serene Pod® por uno nuevo.
- El platillo calentador está sucio  
→ Lleve a cabo el mantenimiento según la sección Limpieza y mantenimiento de este manual.

No intente desmontar o reparar el producto usted mismo. Si la unidad sigue sin funcionar satisfactoriamente, visite nuestro sitio web [www.serenehouse.com](http://www.serenehouse.com) y haga clic en el enlace "Soporte" (Ayuda) o póngase en contacto con nuestro servicio de atención al cliente.

## Especificaciones

- Los resultados de la fragancia pueden variar dependiendo de la ventilación, temperatura, humedad y tamaño del espacio.

### Arc

Nº de artículo:	161205002 Ámbar / 161205003 Púrpura 161205004 Gris
Tamaño de habitación recomendado:	15 ~ 35 m <sup>2</sup> ( 161-376sq ft )
Entrada de alimentación:	DC 5 V (5V CC), 7 W
Tamaño del producto:	Ø 13.8 cm x 8.4 cm H ( Ø 5 5/8 in x 3 1/4 in H )
Peso de la unidad principal:	450 g ± 5 %
Colores de la luz:	Siete colores
Modo de funcionamiento:	Controlador de calefacción térmica
Accesorios incluidos:	Adaptador / Cable USB / Manual / Tarjeta de garantía
Equipo de diseño:	SERENE HOUSE
Fabricado en China	



## Tarjeta de garantía

Este producto está garantizado contra materiales y mano de obra defectuosos. El periodo de garantía es de dos (2) años para Reino Unido y Europa, a partir de la compra original. Cualquier parte defectuosa será reemplazada sin coste en caso de que no haya sido manipulada y que el aparato se haya utilizado según nuestras instrucciones impresas.

Si experimenta un funcionamiento no satisfactorio, siga primero las instrucciones de las secciones Solución de problemas y Limpieza y mantenimiento. Si la unidad sigue sin funcionar satisfactoriamente, llame o escriba a un distribuidor autorizado de SERENE HOUSE.

También puede visitar nuestro sitio web en <http://www.serenehouse.com/en/support.html> y explicar cómo está funcionando su unidad. Especifique el nombre y número de modelo del producto. Nuestro distribuidor le proporcionará instrucciones para corregir el problema usted mismo, o le pedirá que devuelva la unidad para su reparación o sustitución.

La garantía de este producto no cubre daños provocados por uso indebido o abuso, accidentes, la conexión de cualquier accesorio no autorizado, la alteración del producto o cualesquiera otras condiciones que estén fuera del control de SERENE HOUSE.

Para validar la garantía, complete toda la información de la tarjeta de garantía a continuación y envíela junto con la copia del recibo de compra a un distribuidor de SERENE HOUSE por fax o correo electrónico.

Esta garantía la emite SERENE HOUSE INTERNATIONAL ENTERPRISE LTD. Es válida durante dos (2) años para Reino Unido y Europa, a partir de la fecha que figura en el recibo de compra.	
Nombre del producto	Número de modelo
Tienda donde se efectuó la compra	EN - TIENDA <input type="checkbox"/> EN - LÍNEA <input type="checkbox"/>
<b>Información del cliente</b>	Recibo de compra
Apellidos	
Nombre	
Dirección (calle)	
Ciudad	
Estado	
Código postal	
País	
Teléfono	
Fax	
Correo electrónico	SERENE HOUSE INTERNATIONAL ENT. LTD. 7F, No. 15, Sec. 2, Tiding Blvd., Taipei 11493, Taiwan service@serene-house.com

No hay garantía con respecto a los siguientes accesorios que pueden ser incluidos con este producto. Incluye un chip cerámico, cepillo de limpieza, cucharilla de rascar, tubo de vidrio aromatizado.



RoHS  
compliant



Producto patentado