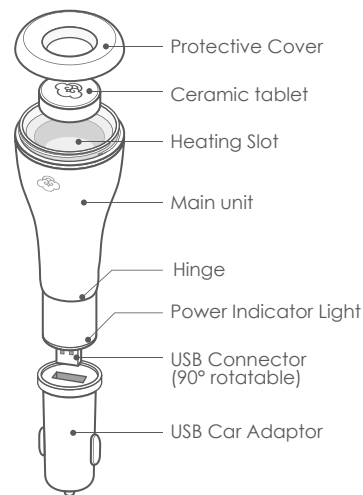


SERENE HOUSE®

## Instruction Manual

Car Scent Diffuser  
Knight

## Product &amp; Accessories



## Operating Instructions

- Please remove all packaging before use.
- Use the ceramic tablet included with your purchase. For best result, we recommend that you use SERENE HOUSE 100% essential oil with this scent diffuser.
- Always unplug the product from 12V outlet when not in use.

1



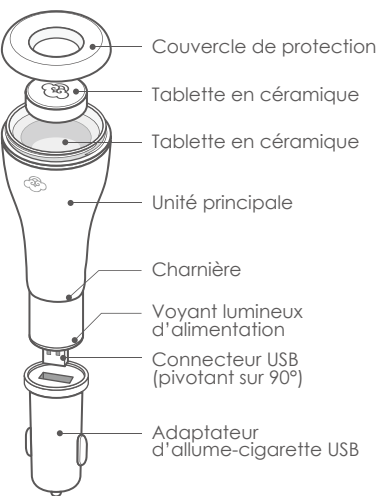
Add 5 – 8 drops of SERENE HOUSE essential oil evenly onto the ceramic tablet.

2



Place the ceramic tablet into to heating slot and close its protective cover tightly.

## Appareil et accessoires



## Consignes d'utilisation

- Retirer tous les éléments de l'emballage avant d'utiliser l'appareil.
- Utiliser la tablette en céramique incluse avec l'appareil. Pour de meilleurs résultats, nous recommandons d'utiliser les huiles essentielles 100 % pures SERENE HOUSE dans ce diffuseur de parfum.
- Toujours débrancher l'appareil de la prise 12 V quand il n'est pas utilisé.

1



Répartir uniformément 5 à 8 gouttes d'huile essentielle SERENE HOUSE sur la tablette en céramique.

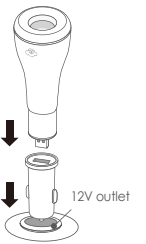
2



Placer la tablette en céramique dans la fente chauffante et bien fermer son couvercle de protection.

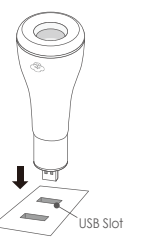
Diffuseur de parfum pour voiture  
Knight

3-A



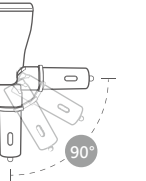
Connect USB car adaptor and insert into automobile 12V outlet slot to begin use.

3-B



Insert into USB slot to begin use.

4



The product is designed allowing angle adjustment, suitable for different cars to maintain the main unit at upright level.

5

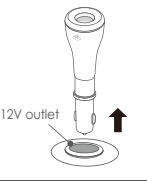


The product also features a 90 degree rotatable USB connector to fit both vertical and horizontal USB ports.

## Cleaning &amp; Maintenance

- Always unplug the product from its power source prior to cleaning & maintenance.
- The ceramic tablet is a consumable item and must be replaced with a new ceramic tablet when its absorbance weakens ( Ceramic tablet refill packs are sold separately, please visit [www.serenehouse.com](http://www.serenehouse.com) for more information on the distribution near you ).
- Regular cleaning and maintenance is required after each use.

1



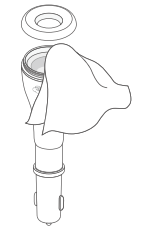
Remove from 12V outlet.

2



Open protective cover and remove the ceramic tablet from heating slot.

3



Use a damp cloth moistened with warm water and neutral detergent to wipe clean the heating slot thoroughly and allow it to dry. Place the ceramic tablet back into the heating slot and close its protective cover to complete the cleaning and maintenance process.

Precautions for Product Cleaning & Maintenance:

- Allow to dry thoroughly before use.
- Never soak or wash this product directly as it may cause mechanical malfunction or danger.
- Never use acidic cleansing agents as it may cause malfunctions to the product.

## Precautions for Use:

- Read the instruction manual before using this product.
- Be sure to handle this product with care to avoid impacts or drops.
- If you have any special physical conditions, such as pregnancy, lung failure, cancer, epilepsy, or other illnesses, please consult your doctor before using essential oils. Stop using the product and open the windows for ventilation if you start to feel uncomfortable.

## Precautions for Use of Ceramic tablet

- Use of SERENE HOUSE 100% essential oils is recommended.
- Be sure to use a different ceramic tablet with each different essential oil.
- Please do not store essential oils in automobiles with high in-car temperatures and sun exposure.
- Essential oils are highly concentrated and should always be handled with care, including the amount for each use.
- Please avoid dripping the essential oil onto the exterior of the product or onto furniture. If essential oil dripping accidentally occurs, wipe off immediately to avoid discoloration of the exterior of the product or the furniture.
- Keep away from children and pets to avoid accidental ingestion.
- The ceramic tablet is not food. Please do not ingest.

## Safety Precautions

For safety, please be sure to comply with the following instructions :

- The precautions listed in this manual are to ensure safe and proper use of this product by the user, and to avoid any danger or loss that might occur to the user or others.
- "WARNING" contains important safety instructions. Be sure to follow these instructions.

**WARNING**

- Stop using the product immediately and unplug the device once smoke, smell, unusual sounds or other anomalies occur.

- Do not modify, fix, or dismantle this product, as fire, electric shock, or damage may occur.

- When the product is at the end of its life, we recommend disposal at a collection point for the recycling of electrical and electronic equipment, rather than with household waste. The symbols on the product, instruction manual and packaging allow for proper sorting and disposal.

- This product must be disconnected from the power source when not in use or before cleaning and maintenance.

**Précautions à suivre pour utiliser la tablette en céramique**

- L'utilisation d'huiles essentielles 100 % pures SERENE HOUSE est recommandée.
- Utiliser une tablette en céramique différente avec chaque huile essentielle.
- Ne pas ranger d'huiles essentielles dans les véhicules dont la température intérieure est élevée et qui seront très exposés au soleil.
- Les huiles essentielles sont très concentrées et doivent toujours être manipulées avec soin. La quantité utilisée doit également être surveillée attentivement.
- Éviter que de l'huile essentielle ne goutte à l'extérieur de l'appareil ou sur les meubles. Si de l'huile essentielle goutte par accident, l'essuyer immédiatement pour éviter la décoloration de l'extérieur de l'appareil ou du meuble.
- Garder cet appareil hors de portée des enfants et des animaux domestiques pour éviter une ingestion accidentelle.
- La tablette en céramique n'est pas comestible. Ne pas l'ingérer.

## Conseils de sécurité

Pour plus de sécurité, respecter les consignes suivantes :

- Les précautions listées dans ce mode d'emploi permettent d'utiliser de façon sûre et correcte cet appareil et ainsi d'éviter tout danger ou tout dégât pour l'utilisateur ou quelqu'un d'autre.
- La section « AVERTISSEMENT » comporte des consignes importantes de sécurité. Suivre impérativement ces consignes.

**AVERTISSEMENT**

- Arrêter immédiatement d'utiliser l'appareil et le débrancher en cas de dégagement de fumée, d'odeur, de bruits inhabituels ou de survenue de toute autre anomalie.

- Ne pas modifier, réparer ou démonter cet appareil, car un incendie, un choc électrique ou des dommages pourraient survenir.

- Quand l'appareil arrive en fin de vie, nous recommandons de le déposer dans un point de collecte pour le recyclage des équipements électriques et électroniques, plutôt que de le jeter avec les déchets ménagers. Les symboles sur l'appareil, le mode d'emploi et l'emballage permettent de trier et de jeter les éléments correctement.

- After the power source is removed from the main unit, only remove the ceramic tablet for cleaning and maintenance after it has cooled completely.
- Please avoid dripping the essential oil onto the exterior of the product or onto furniture. If essential oil dripping accidentally occurs, wipe off immediately to avoid discoloration of the exterior of the product or the furniture.
- To avoid product faulty or potential injuries, Do Not manually alter any parts of the product.

- Stop using the product if it is damaged or ruptured due to impact from an accidental drop.
- When the heating slot does not contain a ceramic tablet, please do not connect a power source. Otherwise product malfunction may occur.
- Do not handle the main unit and outlet with wet hands, or let water or other liquids spill onto them, as this may result in electric shocks.
- Do not touch or insert other foreign objects into the heating slot during use. Otherwise injury or product malfunction may occur.
- This product is not a toy. Do not let children use this product. Keep out of reach of children as electric shock and injury may occur. Children should be properly supervised to ensure that they will not play with this product at all times.
- To avoid fire, electric shock, injury or damage, do not place the product in the areas listed below :
  - Environments exposed to direct sunlight to high temperatures, and keep away from sources of ignition.
  - Pressurized objects and combustibles.

## Troubleshooting

If you experienced unsatisfactory operations, please follow our troubleshooting guidelines listed below.

## Machine does not operate

- Car adaptor is not securely connected to the automobile 12V outlet
  - Please ensure car adaptor is correctly inserted into the automobile 12V outlet.
- Car adaptor has been securely connected but product still does not function properly
  - Please check if the 12V outlet is functioning correctly.

- L'appareil doit être débranché de la source d'alimentation quand il n'est pas utilisé et avant d'être nettoyé et entretenu.
- Une fois que la source d'alimentation est retirée de l'unité principale, ne retirer que la tablette en céramique pour le nettoyage et l'entretien après que l'appareil ait entièrement refroidi.
- Éviter que de l'huile essentielle ne goutte à l'extérieur de l'appareil ou sur les meubles. Si de l'huile essentielle goutte par accident, l'essuyer immédiatement pour éviter la décoloration de l'extérieur de l'appareil ou du meuble.
- Pour éviter un mauvais fonctionnement de l'appareil ou des blessures, NE PAS modifier manuellement des pièces de l'appareil.

- Arrêter d'utiliser l'appareil s'il est endommagé ou fendu suite à une chute.
- Quand aucune tablette en céramique ne se trouve dans la fente chauffante, ne pas brancher une source d'alimentation. Cela pourrait provoquer un mauvais fonctionnement de l'appareil.
- Ne pas manipuler l'unité principale ou la prise avec des mains mouillées et ne pas laisser d'eau ou d'autres liquides s'égoutter dessus, car cela pourrait entraîner un choc électrique.
- Ne pas toucher la fente chauffante ni y insérer d'objets pendant l'utilisation de l'appareil. Cela pourrait provoquer un mauvais fonctionnement de l'appareil ou un risque de blessures.
- Cet appareil n'est pas un jouet. Ne pas laisser les enfants l'utiliser. Tenir l'appareil hors de portée des enfants, car il existe un risque de choc électrique et de blessure. Bien surveiller les enfants pour s'assurer qu'ils ne jouent pas avec cet appareil.
- Pour éviter tout incendie, choc électrique, blessure ou tout dommage de l'appareil, ne pas le placer dans les endroits cités ci-dessous :
  - lieux exposés à la lumière directe du soleil, à des températures élevées et à des sources d'inflammation.
  - lieux où se trouvent des objets sous pression et des combustibles.

## Dépannage

En cas de problèmes de fonctionnement, suivre nos conseils de dépannage ci-dessous.

## L'appareil ne fonctionne pas

- L'adaptateur d'allume-cigare n'est pas bien branché à la prise 12 V du véhicule.
  - S'assurer que l'adaptateur d'allume-cigare est bien inséré dans la prise 12 V du véhicule.
- L'adaptateur d'allume-cigare est bien branché, mais l'appareil ne fonctionne toujours pas correctement.
  - Vérifier que la prise 12 V fonctionne correctement.

## Poor Fragrance Emission

- Using other brands of essential oils
  - For best performance, we recommend using SERENE HOUSE essential oils.
- Too little essential oil in the ceramic tablet
  - Consider adding more oil according to personal preference.
- The ceramic tablet cannot absorb the essential oil
  - Please replace with a new ceramic tablet.
- Heating slot is dirty
  - Perform maintenance according to the "Cleaning & Maintenance" section of this manual.

Do not attempt to dismantle or repair the product by yourself. If the unit still does not operate satisfactorily, please visit our website [www.serenehouse.com](http://www.serenehouse.com), and click link "Support", or contact our customer service.

## Specifications

- Fragrance results may vary depending on ventilation, temperature, humidity, and the size of surrounding space.

Suggested space size	For use in standard automobiles.
USB car adaptor input	DC 12-24V / 0.5A
USB car adaptor output	DC 5V / 1A
Power input	DC 5V / 2W
Product size	Ø 4.10 cm x 14.9 cm H (Ø 1.61 in x 5.87 in H)
Main unit weight	75.5 g ± 5 %
Operation mode	Thermal Controlled Heating
Accessories included	Ceramic tablet, Warranty card
Design team	SERENE HOUSE
Made in China	

This device complies with Part 15 of the FCC Rules.

Operation subject to the following two conditions:  
(1) this device may not cause harmful interference.  
(2) This device must accept any interference received, including interference that may cause undesired operation.

REACH RoHS compliant CE Patent Product

## Émission de parfum inadéquate

- Utilisation d'huiles essentielles de marques différentes.
  - Pour les meilleurs résultats possible, nous recommandons d'utiliser les huiles essentielles SERENE HOUSE.
- Pas assez d'huile essentielle dans la tablette en céramique.
  - Penser à ajouter plus d'huile, selon les préférences personnelles.
- La tablette en céramique ne peut pas absorber l'huile essentielle.
  - Remplacer la tablette en céramique par une neuve.
- La fente chauffante est sale.
  - Effectuer l'entretien de l'appareil conformément à la section « Nettoyage et entretien » de ce mode d'emploi.

Ne pas tenter de démonter ni de réparer l'appareil soi-même. Si l'unité ne fonctionne pas correctement, se rendre sur le site web [www.serenehouse.com](http://www.serenehouse.com) et cliquer sur le lien « Support » (Assistance) ou contacter notre service clientèle.

## Caractéristiques

- Les effets du parfum peuvent varier en fonction de la ventilation, de la température, de l'humidité et de la taille de l'espace environnant.

Taille recommandée de la salle	À utiliser dans les automobiles standard
Entrée de l'adaptateur d'allume-cigarette USB	12-24 V c.c./0,5 A
Sortie de l'adaptateur d'allume-cigarette USB	5 V c.c./1 A
Alimentation électrique	5 V c.c./ 2 W
Taille du produit	Ø : 4,10 cm x H : 14,9 cm (Ø : 1,61 po x H : 5,87po)
Poids de l'unité principale	75,5 g ± 5 %
Mode de fonctionnement	Chauffage contrôlé thermostatique
Accessoires inclus	Tablette en céramique, carte de garantie
Équipe de conception	SERENE HOUSE
Fabriqué en Chine	

Cet appareil est conforme à la Partie 15 du Règlement du FCC. Fonctionnement soumis aux deux conditions suivantes :

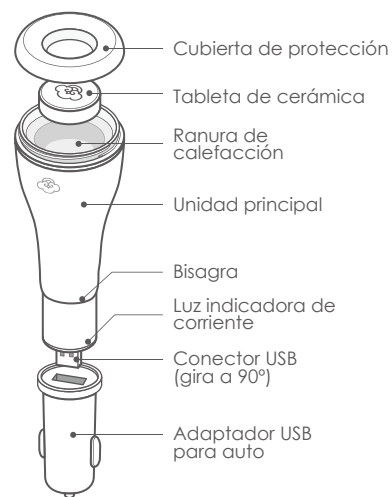
(1) cet appareil ne doit pas causer d'interférences nuisibles;  
(2) cet appareil doit accepter toute interférence reçue, y compris des interférences qui peuvent provoquer un fonctionnement non désiré.

REACH RoHS compliant CE En attente de brevet



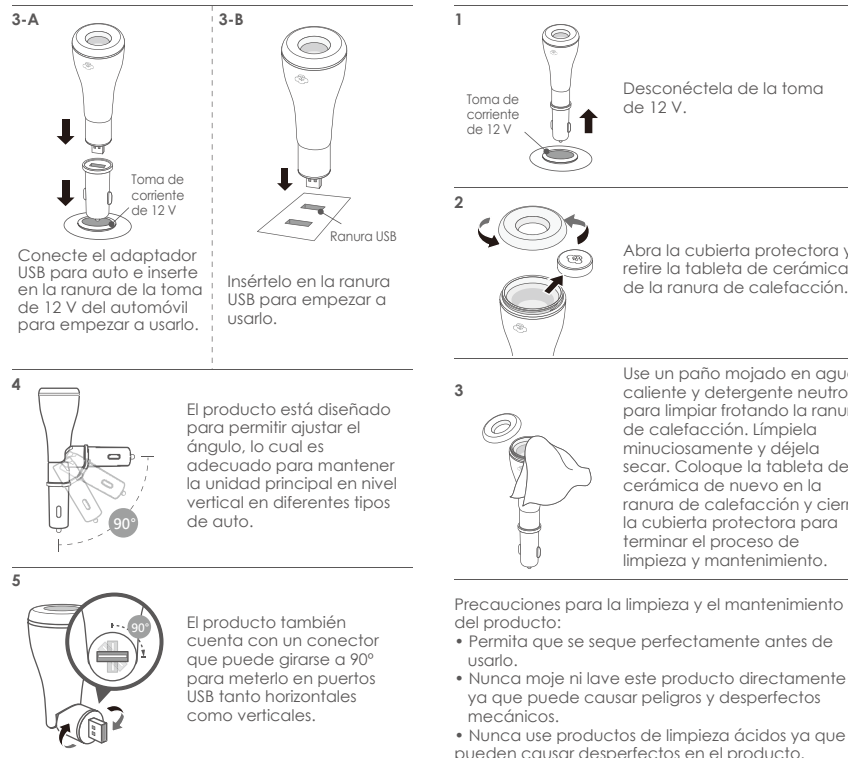
Difusor de aroma para autos  
Knight

**Producto y accesorios**



**Instrucciones de uso**

- Retire todo el empaque antes de usarlo.
- Use la tableta de cerámica incluida en su compra. Para lograr los mejores resultados, le recomendamos usar aceites esenciales 100% SERENE HOUSE con este difusor de aromas.
- Siempre desconecte el producto de la toma de 12 V cuando no lo esté usando.



**Limpieza y mantenimiento**

- Siempre desconecte el aparato de la toma de corriente antes de limpiarlo y darle mantenimiento.
- La tableta de cerámica es un artículo consumible y debe reemplazarse con una nueva cuando se debilite su absorbencia (los paquetes de repuesto de las tabletas de cerámica se venden por separado). Visite [www.serenehouse.com](http://www.serenehouse.com) si desea información sobre distribuidores cerca de usted.)
- Es necesario que la limpie y le dé mantenimiento después de cada vez que la use.

**Garantie limitée**

La garantie de l'appareil couvre les défauts de fabrication ou des matériaux. La période de garantie est de un (1) an à partir de la date d'achat d'origine. Toute pièce défectueuse sera remplacée gratuitement si elle n'a pas été modifiée et si l'appareil a été utilisé conformément aux instructions imprimées.

La garantie de cet appareil ne couvre pas les dommages causés par une mauvaise utilisation ou une négligence, par un accident, par la fixation d'un accessoire non autorisé, par la modification de l'appareil ou pour toute autre raison non contrôlée par SERENE HOUSE. Pour valider la garantie, remplissez toutes les informations sur la carte de garantie ci-dessous et envoyez-la avec la copie de la preuve d'achat au distributeur SERENE HOUSE local par fax ou par courriel.

Pour enregistrer votre garantie, remplissez toutes les informations sur la carte de garantie ci-dessous et envoyez-la avec la copie de la preuve d'achat par courriel ou par courriel à SERENE HOUSE USA, 1814 E, 70, Suite 350, Cherry Hill, NJ 08003 [warranty@serenehouseusa.com](mailto:warranty@serenehouseusa.com).

Nom du produit	Numéro de l'article
Magasin d'achat	EN MAGASIN <input type="checkbox"/> EN LIGNE <input type="checkbox"/>
<b>Coordonnées du client</b>	
Nom	Prénom
Adresse postale	Ville
État	Code postal
Pays	Téléphone
Courriel	

En cas de problèmes de fonctionnement, suivre d'abord les consignes des sections Dépannage et Nettoyage et entretien. Si l'appareil ne fonctionne toujours pas correctement, contacter un distributeur SERENE HOUSE ou nous contacter directement. Veuillez indiquer le nom du produit et le numéro du modèle de votre produit dans votre correspondance.  
SERENE HOUSE USA INC.  
1814 E Route 70, Suite 350 Cherry Hill, NJ 08003  
+1 856 673 4117 [sales@serenehouseusa.com](mailto:sales@serenehouseusa.com).

**Precauciones para usar la tableta de cerámica**

- Se recomienda usar aceites esenciales 100% SERENE HOUSE.
- Procure usar una tableta de cerámica diferente para cada aceite esencial.
- No guarde los aceites esenciales en automóviles expuestos al sol y con temperaturas internas muy altas.
- Los aceites esenciales están muy concentrados y siempre deben de manejarse con cuidado y vigilar la cantidad que se use cada vez.
- Evite que el aceite esencial gotee hacia el exterior del producto o en los muebles. Si por accidente se gotea el aceite esencial, limpie de inmediato para evitar la decoloración del exterior del producto o de los muebles.
- Manténgalos fuera del alcance de niños y mascotas para evitar su ingestión accidental.
- La tableta de cerámica no es alimento. No la ingiera.

**Precauciones**

Por su seguridad, procure cumplir con las siguientes instrucciones.

- Las precauciones indicadas en este manual son para el uso seguro y adecuado de este producto y evitar cualquier daño o pérdida que pudieran sufrir el usuario u otras personas.
- Las "ADVERTENCIAS" contienen instrucciones importantes de seguridad. No deje de seguir esas instrucciones.

**ADVERTENCIA**

- Deje de usar el producto inmediatamente y desconecte el aparato si detecta humo, olores o sonidos anormales o cualquier otra anomalía.
- No modifique, arregle o desmantele el producto ya que pueden producirse incendios, choques eléctricos o daños.
- Cuando el producto haya llegado al final de su vida útil, recomendamos desecharlo en un punto de recolección para el reciclado de equipo electrónico, en lugar de tirarlo a la basura doméstica. Los símbolos en el producto, el manual de instrucciones y el paquete permiten su clasificación y desecho apropiados.

- Debe desconectar el producto de la toma de corriente cuando no lo esté usando y antes de limpiarlo y darle mantenimiento.

**Garantía limitada**

Este producto está garantizado en contra de defectos en materiales y mano de obra. El periodo de garantía es de un (1) año a partir de la fecha de compra. Cualquier pieza defectuosa será reemplazada sin costo alguno, en tanto no haya sido manipulada indebidamente y el dispositivo haya sido utilizado de acuerdo con nuestras instrucciones impresas.

Esta garantía no cubre daños causados por el mal uso o los maltratos, por accidentes, por conectar accesorios no autorizados, por alteraciones o cualquiera otra condición que esté más allá del control de SERENE HOUSE. Para hacer válida la garantía, por favor llene los datos solicitados en la tarjeta que viene a continuación y envíarla junto con copia del comprobante de compra a un distribuidor local de SERENE HOUSE por fax o correo electrónico.

Para registrar la garantía, favor de llenar los datos solicitados en la tarjeta que viene a continuación y enviarla por correo o correo electrónico, junto con copia del comprobante de compra, a SERENE HOUSE USA, 1814 E Route, 70, Suite 350, Cherry Hill, NJ 08003 [warranty@serenehouseusa.com](mailto:warranty@serenehouseusa.com).

Nombre del producto	Número de artículo
Tienda de adquisición	EN LA TIENDA <input type="checkbox"/> EN LÍNEA <input type="checkbox"/>
<b>Información del cliente</b>	
Apellido	Nombre
Calle	Ciudad
Estado	Código postal
País	Teléfono
Correo electrónico	

Si el funcionamiento no es de su entera satisfacción, primero siga las instrucciones de las secciones 'Solución de problemas' y 'Limpieza y mantenimiento'. Si la unidad sigue sin funcionar de forma satisfactoria, comuníquese con un distribuidor de SERENE HOUSE o directamente con nosotros. Proporcione el nombre y el número de modelo de su producto en toda su correspondencia.  
SERENE HOUSE USA INC.  
1814 E Route 70, Suite 350 Cherry Hill, NJ 08003  
+1 856 673 4117 [sales@serenehouseusa.com](mailto:sales@serenehouseusa.com).

- Después de retirar la fuente de poder de la unidad principal, quite la tableta de cerámica para su limpieza y mantenimiento solo después de que se haya enfriado por completo.
- Evite que el aceite esencial gotee hacia el exterior del producto o en los muebles. Si por accidente se gotea el aceite esencial, limpie de inmediato para evitar la decoloración del exterior del producto o de los muebles.
- Para evitar fallas del producto y lesiones, NO altere manualmente ninguna pieza de este producto.

- Deje de usar este producto si está dañado o roto debido al impacto de una caída accidental.
- Cuando la ranura de calefacción no contenga ninguna tableta de cerámica, no la conecte a la fuente de poder. De otro modo, podrían ocurrir desperfectos en el producto.
- No maneje la unidad principal ni el adaptador y la toma de corriente con las manos mojadas, ni permita que les caigan agua u otros líquidos, pues eso puede provocar choque eléctrico.
- No toque ni inserte objetos extraños en la ranura de calefacción mientras la esté usando. De otro modo, podrían ocurrir lesiones y desperfectos en el producto.
- Este producto no es un juguete. No permita que los niños usen este producto. Manténgalo fuera del alcance de los niños ya que pueden ocurrir lesiones y choques eléctricos. Debe supervisar debidamente y en todo momento a los niños para asegurarse de que no jueguen con este producto.
- Para evitar incendios, choques eléctricos, lesiones o daños al producto, no lo coloque en las zonas indicadas a continuación:
  - Ambientes expuestos a la luz solar directa y altas temperaturas. También manténgalo lejos de fuentes de ignición.
  - Objetos presurizados y combustibles.

**Solución de problemas**

Si observa un funcionamiento insatisfactorio, siga los lineamientos de solución de problemas indicados a continuación.

**La máquina no funciona.**

- El adaptador para auto no está bien conectado a la toma de corriente de 12 V del automóvil. → Revise que el adaptador para auto esté bien insertado en la toma de corriente de 12 V del automóvil.

- El adaptador para auto está bien conectado pero el producto sigue sin funcionar debidamente. → Revise si la toma de corriente de 12 V está funcionando correctamente.

**Mala emisión de la fragancia**

- Está usando otra marca de aceites esenciales. → Para lograr el mejor desempeño, recomendamos usar aceites esenciales SERENE HOUSE.
- Muy poco aceite esencial en la tableta de cerámica. → Vierta más aceite de acuerdo con su preferencia personal.
- La tableta de cerámica no puede absorber el aceite esencial. → Reemplácela con una tableta nueva.
- La ranura de calefacción está sucia. → Realice el mantenimiento de acuerdo con la sección 'Limpieza y mantenimiento' de este manual.

No trate de desarmar o reparar el aparato usted mismo. Si la unidad sigue sin funcionar a su entera satisfacción, visite nuestro sitio Web [www.serenehouse.com](http://www.serenehouse.com) y haga clic en "Soporte" o comuníquese con nuestro centro de servicio al cliente.

**Especificaciones**

- La fragancia puede variar dependiendo de la ventilación, la temperatura, la humedad y el tamaño del espacio circundante.

Tamaño recomendado del espacio	Para usarse en automóviles estándar
Entrada del adaptador USB del auto	DC 12-24V / 0.5A
Salida del adaptador USB del auto	DC 5V / 1A
Entrada de corriente	DC 5V / 2W
Tamaño del producto	Ø 4.10 cm x 14.9 cm Al (Ø 1.61 pulg. x 5.87 in Al)
Peso de la unidad principal	75.5 g ± 5%
Modo de operación	Calentamiento con control térmico
Accesorios incluidos	Tableta de cerámica, tarjeta de garantía
Equipo de diseño	SERENE HOUSE
Hecho en China	

Este dispositivo cumple con la parte 15 de las reglas de la FCC. Operación sujeta a las siguientes dos condiciones:  
(1) Este dispositivo no debe causar interferencia nociva.  
(2) Este dispositivo debe aceptar cualquier interferencia que reciba, incluso la que cause un funcionamiento no deseado.



**Limited warranty**

This product is warranted against defective materials and workmanship. Warranty period is one (1) year from the original purchase. Any defective part will be replaced at no charge if it has not been tampered with and appliance has been use according to our printed instructions.

This product warranty does not cover damages caused by misuse or abuse, accidents, the attachment of any unauthorized accessory, alteration to the product or any other conditions whatsoever that are beyond the control of SERENE HOUSE. To validate your warranty, please complete all the information in the warranty card below and send it along with your purchase receipt copy to a local SERENE HOUSE distributor via fax or email.

To register your warranty, complete all of the information in the warranty card below and send it along with a copy of your purchase receipt via mail or email to SERENE HOUSE USA, 1814 E Route 70, Suite 350, Cherry Hill, NJ 08003 [warranty@serenehouseusa.com](mailto:warranty@serenehouseusa.com).

Product Name	Item Number
Store of Purchase	IN-STORE <input type="checkbox"/> ON-LINE <input type="checkbox"/>
<b>Customer Information</b>	
Last Name	First Name
Street Address	City
State	Zip code
Country	Telephone
E-Mail	

If you experience unsatisfactory operations, first follow Troubleshooting and Cleaning & Maintenance instructions. If the unit still does not operate satisfactorily, please contact a SERENE HOUSE distributor or you may also contact us directly. Please provide the product name and model number of your product in your correspondence.  
SERENE HOUSE USA INC.  
1814 E Route 70, Suite 350 Cherry Hill, NJ 08003  
+1 856 673 4117 [sales@serenehouseusa.com](mailto:sales@serenehouseusa.com)