

SERENE HOUSE®

## Fan Diffuser

### Instruction Manual

## Caution

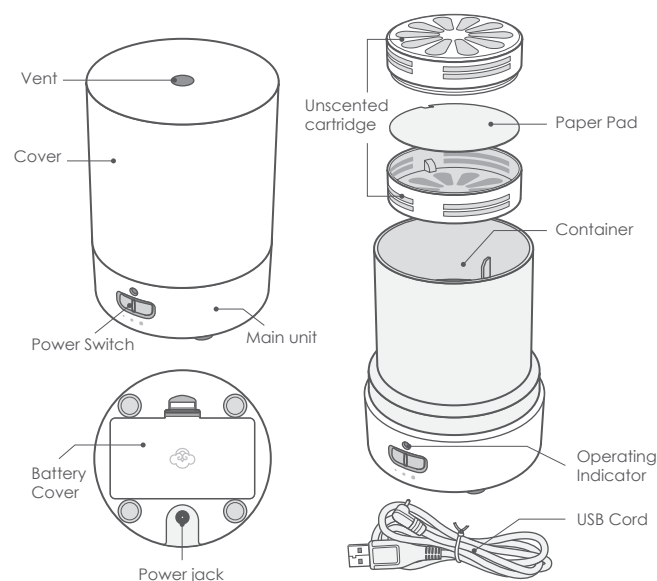
### Important Safety Instructions

- Read carefully and save all instructions before using this appliance.
- Keep out of reach of children and pets. This is not a toy.
- Do not operate this fan diffuser if it is damaged, broken, or missing parts.
- For use with SERENE HOUSE® cartridge and Pads only.
- Turn off and unplug when not in use.
- Close supervision is needed if children or pets are nearby.
- Do not use this diffuser in a location where it may be bumped or knocked over.
- Do not try to repair this diffuser when broken.
- To protect against risk of electric shock, do not put cord, plug, or diffuser in or near water or other liquids.
- Do not plug in with wet hands.
- Use this diffuser only for its intended use.
- Do not reach inside unit when powered on.
- Do not alter the plug in any way.
- Do not use or place in, on, or near any part of an oven.
- Never pull on the cord when plugged in; grip the plug and gently pull from outlet.
- Do not use with extension cords.
- SAVE THESE INSTRUCTIONS.

### Warning for Cartridge & Pads

- Keep out of the reach of children and pets.
- Do not use with water.

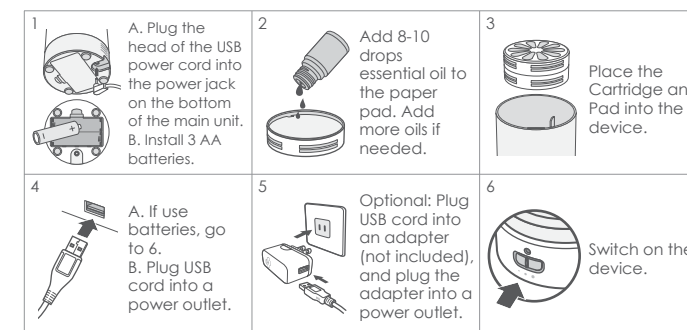
## Product & Accessories



(The image is for reference only. Actual product may vary.)

## Operating Instructions

- Please remove all packaging before use.

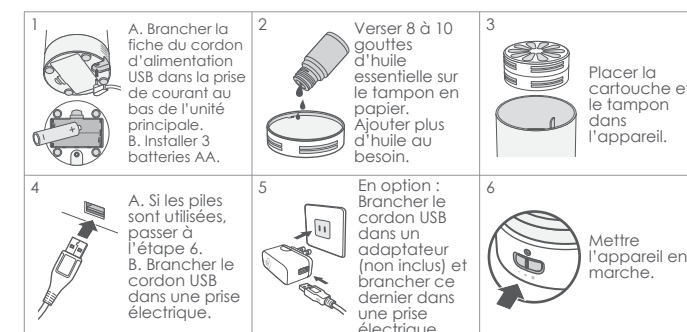


## Cleaning & Maintenance

- Always disconnect the product from its power source prior to cleaning and maintenance.
- Never soak or wash this product directly as it may cause mechanical malfunction or danger.
- Never use acidic cleansing agents as it may cause malfunction to the product.
- Use a cotton swab to clean the device and internal surface of the container.
- Be careful to not allow water to enter the vent or electrical interface.
- If water accidental flows into the ventilation inlet, vent or control buttons, allow internal mechanism to dry thoroughly before the next use, otherwise this may cause the device to malfunction.
- Please perform cleaning and maintenance at least once a week; failing to do so may cause the product to malfunction. Please maintain it on a regular basis.

## Consignes d'utilisation

- Retirer tous les éléments de l'emballage avant d'utiliser l'appareil.

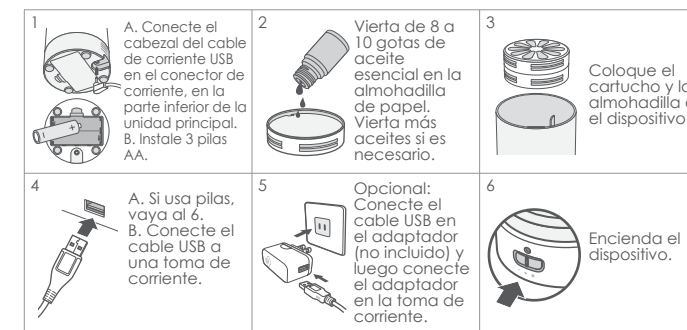


## Nettoyage et entretien

- Toujours débrancher l'appareil de la source d'alimentation avant de le nettoyer et de l'entretenir.
- Ne jamais laisser tremper ni laver cet appareil dans l'eau, car cela pourrait provoquer son mauvais fonctionnement ou entraîner des risques.
- Ne jamais utiliser de nettoyants acides, car cela pourrait entraîner un dysfonctionnement de l'appareil.
- Utiliser un coton-tige pour nettoyer l'appareil et la surface intérieure du réservoir.
- Faire attention de ne pas laisser d'eau pénétrer dans la fente d'aération ou dans l'interface électrique.
- Si de l'eau pénètre par inadvertance dans l'orifice de ventilation, dans la fente d'aération ou dans les boutons de commande, laisser le mécanisme interne bien sécher avant la prochaine utilisation, car cela pourrait entraîner le dysfonctionnement de l'appareil.
- Laver et entretenir l'appareil au moins une fois par semaine; ne pas respecter cette consigne peut entraîner son dysfonctionnement. Entretien l'appareil régulièrement.

## Instrucciones de uso

- Retire todo el empaque antes de usarlo.



## Limpeza y mantenimiento

- Siempre desconecte el aparato de la toma de corriente antes de limpiarlo y darle mantenimiento.
- Nunca moje ni lave este producto directamente ya que puede causar peligros y desperfectos mecánicos.
- Nunca use detergentes ácidos ya que pueden causar desperfectos en el producto.
- Limpie el dispositivo y la superficie interna del recipiente con un hisopo de algodón.
- Tenga cuidado de no permitir que entre agua en la ventila o en la interfaz eléctrica.
- Si accidentalmente entrara agua por la entrada de ventilación, en la ventila o en los botones de control, deje que el mecanismo interno se seque por completo antes de volver a usarlo. De otro modo, el dispositivo podría descomponerse.
- Lleve a cabo la limpieza y el mantenimiento por lo menos una vez a la semana. No hacerlo podría hacer que el producto no funcionara. Dele mantenimiento de forma regular.

SERENE HOUSE®

## Diffuseur par ventilation

### Mode d'emploi

## Avertissement

### Consignes importantes de sécurité

- Lire attentivement les consignes avant d'utiliser l'appareil et les conserver.
- Garder l'appareil hors de portée des enfants et des animaux. Cet appareil n'est pas un jouet.
- Ne pas faire fonctionner ce diffuseur par ventilation s'il est endommagé, cassé ou si des pièces manquent.
- Ne l'utiliser qu'avec une cartouche et les tampons SERENE HOUSE®.
- Éteindre et débrancher l'appareil quand il n'est pas utilisé.
- Une surveillance s'impose quand des enfants ou des animaux se trouvent près de l'appareil.
- Ne pas utiliser ce diffuseur à un endroit où il pourrait être heurté ou renversé.
- Ne pas tenter de réparer ce diffuseur quand il est cassé.
- Pour éviter les risques de choc électrique, ne pas placer le cordon, la fiche ou le diffuseur dans ou près de l'eau ou d'autres liquides.
- Ne pas brancher l'appareil avec les mains mouillées.
- Utiliser ce diffuseur uniquement pour l'usage auquel il est destiné.
- Ne pas mettre la main dans l'appareil quand il est en marche.
- Ne pas modifier la fiche de quelque façon que ce soit.
- Ne pas utiliser ou placer l'appareil dans, sur ou près d'un four.
- Ne jamais tirer sur le cordon quand il est branché. Le tirer doucement pour le débrancher de la prise.
- Ne pas utiliser de rallonges avec cet appareil.
- CONSERVER CES INSTRUCTIONS.

### Avertissement concernant la cartouche et les tampons

- Garder l'appareil hors de portée des enfants et des animaux.
- Ne pas utiliser avec de l'eau.

## Precaución

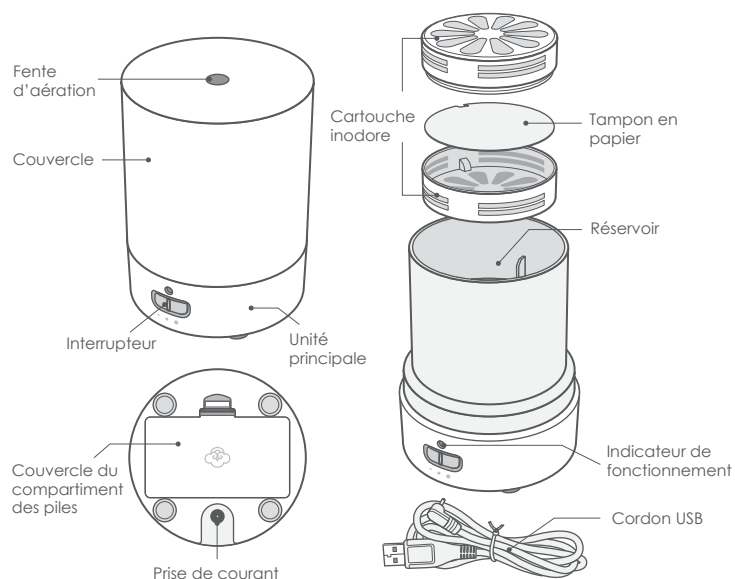
### Instrucciones importantes de seguridad

- Lea cuidadosamente y guarde todas las instrucciones antes de utilizar este dispositivo.
- Manténgalo fuera del alcance de los niños y las mascotas. Este producto no es un juguete.
- No use este ventilador difusor si está dañado o roto o si le faltan partes.
- Úselo exclusivamente con cartuchos y almohadillas SERENE HOUSE®.
- Apáguelo y desconéctelo cuando no esté en uso.
- Se requiere de supervisión rigurosa si hay niños o mascotas cerca.
- No use este difusor en un sitio donde se le pueda golpear o derribar.
- No intente reparar el difusor si se descompone.
- Para evitar el riesgo de descargas eléctricas, no deje el cable, la clavija ni el difusor dentro o cerca de agua u otros líquidos.
- No lo enchufe con las manos mojadas.
- Utilice el difusor únicamente para el uso previsto.
- No introduzca las manos en la unidad cuando esté encendida.
- No altere la clavija de forma alguna.
- No se utilice ni se coloque dentro, sobre ni cerca de cualquier parte de un horno.
- Nunca lo jale del cable cuando esté conectado; tome la clavija y retírela suavemente del tomacorriente.
- No se use con cables de extensión.
- GUARDE ESTAS INSTRUCCIONES.

### Advertencia para cartuchos y almohadillas

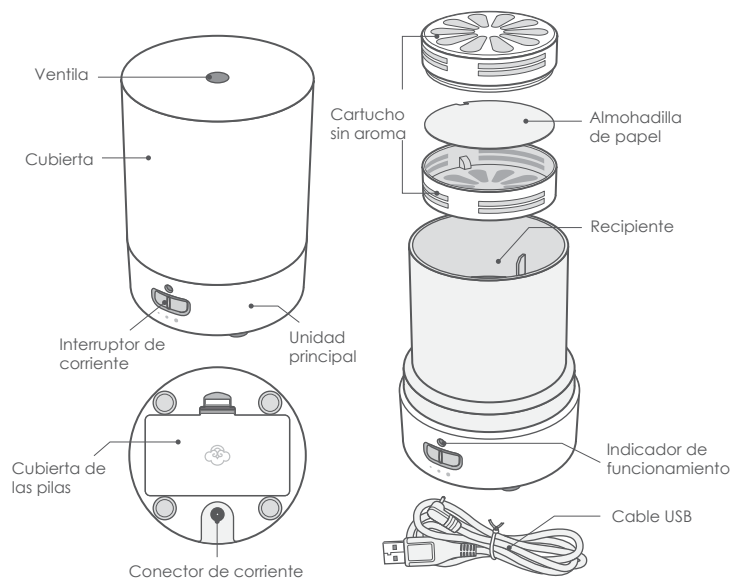
- Manténgalo fuera del alcance de los niños y las mascotas.
- No lo use con agua.

## Appareil et accessoires



(L'image est pour référence uniquement. Le produit peut être différent.)

## Producto y accesorios



(La imagen es solo de referencia. El producto en sí puede variar.)

SERENE HOUSE®

## Ventilador Difusor

### Manual de instrucciones

