

IMPORTANT SAFETY INSTRUCTIONS

INSTRUCTION PERTAINING TO A RISK OF FIRE,

ELECTRIC SHOCK OR INJURY TO PERSONS

WARNING

When using electric products, basic precautions should always be followed, including the following:

- A.** Read all instructions before using the product.
- B.** Do not put fingers or hands into the product.
- C.** To reduce risk of injury, close supervision is necessary when used near children.
- D.** Do not use the appliance if the power cord is damaged.
- E.** Failure to follow instructions could result in a fire hazard. The appliance is only to be used with the Serene Pod®. The use of other substances may give rise to a toxic or fire risk. Do not immerse this appliance in water. This appliance is for household use only.
- F.** If an extension cord is used, the marked electrical rating of the extension cord should be at least as great as the electrical rating of the appliance, if the appliance is of the grounded type, the extension cord should be grounding -type 3-wire cord. The longer cord should be arranged so that it will not drape over the counter top or table top where it can be pulled on by children or tripped over unintentionally.

FOR ADULT USE ONLY. THIS IS NOT A TOY AND IS NOT INTENDED FOR USE BY CHILDREN. KEEP OUT OF REACH OF CHILDREN.

CONSIGNES IMPORTANTES DE SÉCURITÉ

INSTRUCTION CONCERNANT UN RISQUE D'INCENDIE,

DE CHOC ÉLECTRIQUE OU DE BLESSURE

AVERTISSEMENT

Quand un appareil électrique est utilisé, il faut toujours respecter des précautions de base, entre autres :

- A.** Lire toutes les consignes avant d'utiliser l'appareil.
- B.** Ne pas mettre les doigts ou les mains dans l'appareil.
- C.** Pour réduire le risque de blessures, la surveillance d'un adulte est nécessaire quand l'appareil est utilisé près d'enfants.
- D.** Ne pas utiliser l'appareil si le cordon d'alimentation est endommagé.
- E.** Ne pas suivre les instructions pourrait entraîner un risque d'incendie. L'appareil ne peut être utilisé qu'avec les Serene Pod®. L'utilisation d'autres produits peut entraîner un risque accru d'incendie ou un risque toxique. Ne pas immerger cet appareil dans l'eau. Cet appareil n'est destiné qu'à une utilisation domestique.
- F.** Si une rallonge est utilisée, sa capacité électrique doit être au moins aussi grande que celle de l'appareil. Si celui-ci est mis à la terre, la rallonge doit être un cordon à 3 fils mis à la terre. Le cordon le plus long doit être positionné de façon à ce qu'il ne pende pas du comptoir ou de la table, car il pourrait être tiré par un enfant ou quelqu'un pourrait trébucher dessus.

CONÇU UNIQUEMENT POUR ÊTRE UTILISÉ PAR UN ADULTE. CET APPAREIL N'EST PAS UN JOUET ET N'EST PAS PRÉVU POUR ÊTRE UTILISÉ PAR DES ENFANTS. LE GARDER HORS DE PORTÉE DES ENFANTS.

INSTRUCCIONES IMPORTANTES DE SEGURIDAD

INSTRUCCIONES RELATIVAS AL PELIGRO DE INCENDIO,

CHOQUE ELÉCTRICO Y LESIONES

ADVERTENCIA

Al usar aparatos eléctricos hay que ciertas precauciones básicas, como las siguientes:





- A.** Lea todas las instrucciones antes de utilizar el producto.
- B.** No meta los dedos o las manos en el producto.
- C.** Para reducir el riesgo de lesiones, se necesita supervisión estrecha cuando se use cerca de niños.
- D.** No use el aparato si está dañado el cable de corriente.
- E.** No seguir las instrucciones puede provocar un incendio. El aparato se debe usar únicamente con Serene Pod®. Usar otras sustancias puede causar riesgos tóxicos y de incendio. No sumerja este aparato en agua. Este aparato es únicamente para uso doméstico.
- F.** Si se usa un cable de extensión, su calibre eléctrico indicado debe de ser por lo menos igual al del calibre eléctrico del aparato; si el aparato está aterrizado, el cable de extensión debe de tener una clavija aterrizada de tres patas. El cable de extensión debe acomodarse de modo de que no descansa en la superficie de mostradores o mesas, donde pueda ser jalado por niños o causar tropezones accidentales.


PARA USO DE ADULTOS ÚNICAMENTE ESTE NO ES UN JUGUETE Y NO ESTÁ DISEÑADO PARA QUE LO USEN LOS NIÑOS. MANTÉNGALO FUERA DEL ALCANCE DE LOS NIÑOS.

Safety Precautions

Make sure to follow the instructions below to ensure safe usage:

- The precautions listed in this manual are to ensure safe and proper use of this product by the user, and to avoid any danger or loss that might occur to the user or others.
- "WARNING" contains important safety instructions. Be sure to follow these instructions.





	· Stop using the product immediately and unplug the power cord once smoke, smell, unusual sounds or other anomalies occur.
	· Do not modify, fix, or dismantle this product, as fire, electric shock, damage or injuries may occur.
	· When the product is at the end of its life, we recommend disposal at a collection point for the recycling of electrical and electronic equipment, rather than with household waste. The symbols on the product, instruction manual and packaging allow for proper sorting and disposal.
	· Please use the proper voltage as required by the product. · When this product is not used for long periods of time, make sure to unplug it from the power source and remove Serene Pod® from the heating plate; failure to do so may result in electric shocks or malfunction. · The product must be disconnected from the power source prior to cleaning and maintenance. · Once all power sources are disconnected, allow Serene Pod® to cool thoroughly into a solid form before handling, cleaning and maintenance. · If the liquid wax accidentally dipped onto objects such as the device or the floor, wipe clean with a damp cloth immediately to avoid discoloration of the exterior of the product or the furniture.


-  · Do not use the product when cord or plug is damaged or the product has been accidentally hit, dropped, broken or damaged in any way as such actions may cause problems such as electrical shocks or short circuiting.
· Do not operate this product with wet hands, or allow water or other liquids to drip or spill onto the product as these may cause electric shock or injuries.

Conseils de sécurité

Bien suivre les instructions ci-dessous pour assurer une utilisation sûre de l'appareil:

- Les précautions listées dans ce mode d'emploi permettent d'utiliser de façon sûre et correcte cet appareil et ainsi d'éviter tout danger ou tout dégât pour l'utilisateur ou quelqu'un d'autre.
- La section "AVERTISSEMENT" comporte des consignes importantes de sécurité. Suivre impérativement ces consignes.





	· Arrêter immédiatement d'utiliser l'appareil et débrancher le cordon d'alimentation en cas de dégagement de fumée, d'odeur, de bruits inhabituels ou de survenue de toute autre anomalie.
	· Ne pas modifier, réparer ou démonter cet appareil, car un incendie, un choc électrique, des dommages ou des blessures pourraient survenir.
	· Quand l'appareil arrive en fin de vie, nous recommandons de le déposer dans un point de collecte pour le recyclage des équipements électriques et électroniques, plutôt que de le jeter avec les déchets ménagers. Les symboles sur l'appareil, le mode d'emploi et l'emballage permettent de trier et jeter les éléments correctement.
	· Utiliser le voltage requis par l'appareil. · Quand cet appareil n'est pas utilisé pendant longtemps, s'assurer de le débrancher de la source de courant et de retirer le Serene Pod® de la plaque chauffante. Ne pas respecter cette consigne peut entraîner un risque de choc électrique ou de dysfonctionnement. · L'appareil doit être débranché de la source d'alimentation avant d'être nettoyé et entretenu. · Une fois toutes les sources d'alimentation déconnectées, laisser le Serene Pod® refroidir complètement et revenir à l'état solide avant de manipuler, nettoyer et entretenir l'appareil. · Si de la cire liquide tombe par accident sur l'appareil, le sol ou d'autres objets, les essuyer immédiatement avec un chiffon humide pour éviter qu'ils ne se décolorent.


-  · Ne pas utiliser l'appareil quand le cordon ou la fiche sont endommagés ou après qu'il est tombé, qu'il a été heurté, cassé ou endommagé accidentellement de quelque façon que ce soit, car cela pourrait entraîner des problèmes comme des chocs électriques ou des courts-circuits.

Precauciones

Procure seguir las instrucciones que vienen a continuación para usar el producto de forma segura:

- Las precauciones indicadas en este manual son para el uso seguro y adecuado de este producto y evitar cualquier daño o pérdida que pudieran sufrir el usuario u otras personas.
- Las "ADVERTENCIAS" contienen instrucciones importantes de seguridad. No deje de seguir esas instrucciones.

	· Deje de usar el producto inmediatamente y desconecte el cable de corriente si detecta humo, olores o sonidos anormales o cualquier otra anomalía.
	· No modifique, arregle o desmantele el producto ya que pueden producirse incendios, choques eléctricos, daños y lesiones.
	· Cuando el producto haya llegado al final de su vida útil, recomendamos desecharlo en un punto de recolección para el reciclado de equipo electrónico, en lugar de tirarlo a la basura doméstica. Los símbolos en el producto, el manual de instrucciones y el paquete permiten su clasificación y desecho apropiados.
	· Use el voltaje requerido por el producto. · Cuando no vaya a usar el producto por periodos prolongados, desconéctelo de la toma de corriente y retire el Serene Pod® de la placa calefactora. No hacerlo podría causar choques eléctricos y desperfectos. · Debe desconectar el producto de la toma de corriente antes de limpiarlo y darle mantenimiento. · Una vez desconectadas todas las fuentes de energía, permita que Serene Pod® se enfríe perfectamente hasta adquirir una forma sólida antes de manejarlo, limpiarlo y darle mantenimiento. · Si la cera líquida goteara accidentalmente en algún dispositivo, en el piso o cualquier otro objeto, limpie frotando con un paño húmedo de inmediato para evitar la decoloración en el exterior del producto y en los muebles.

-  · No use el producto si el cable o la clavija están dañados, o si el producto ha sido accidentalmente golpeado, dejado caer, roto o dañado en cualquier modo, ya que tales acciones pueden causar problemas como choques eléctricos y cortocircuitos.

- Do not power on the device when there is no Serene Pod® in the heating plate, doing so may cause the product to malfunction.
- Do not put your finger or any other objects into the heating plate while the product is in use, doing so may cause personal injuries or product malfunction.
- This product is not a toy. Do not let children use this product. Keep out of reach of children as electric shock and injury may occur. Children should be supervised to ensure that they do not play with the product.
- To avoid fire, electric shock, personal injuries or product damage, do not place the product in the areas listed below :
 - Under direct sunlight or high temperature environments, and keep away from fire sources.
 - Places with high pressures or around combustible objects.
- Do not bend, heat, or place heavy objects on the power cord as fire or malfunction may occur.

Specifications

Fragrance results may vary depending on ventilation, temperature, humidity, and the size of surrounding space.

MODEL NO.:	W04 / W05 / W06
Input:	120VAC 60HZ 6W
Operation mode:	Continuous mode
Accessories included:	Manual / Warranty Card
Designer team:	SERENE HOUSE
Made in China	



- Ne pas manipuler cet appareil avec les mains mouillées ni laisser de l'eau ou d'autres liquides s'égoutter ou être éclaboussés dessus, car cela pourrait entraîner un risque de choc électrique ou de blessures.
- Ne pas mettre l'appareil en marche quand il n'y a pas de Serene Pod® sur la plaque chauffante, car cela pourrait entraîner son dysfonctionnement.
- Ne pas mettre le doigt ou d'autres objets sur la plaque chauffante quand l'appareil est en marche, car cela pourrait entraîner des blessures ou un dysfonctionnement de l'appareil.
- Cet appareil n'est pas un jouet. Ne pas laisser les enfants l'utiliser. Tenir l'appareil hors de portée des enfants, car il existe un risque de choc électrique et de blessure. Surveiller les enfants pour s'assurer qu'ils ne jouent pas avec cet appareil.
- Pour éviter tout incendie, choc électrique, blessure ou tout dommage de l'appareil, ne pas le placer dans les endroits cités ci-dessous :
 - Sous la lumière directe du soleil ou dans des endroits où la température est élevée, ou encore près de sources de feu.
 - Dans des lieux sous haute pression ou autour d'objets combustibles.
- Ne pas plier ou heurter le cordon électrique ni placer des objets lourds dessus, car cela entraînerait un risque d'incendie ou de dysfonctionnement.

Caractéristiques

Les effets du parfum peuvent varier en fonction de la ventilation, de la température, de l'humidité et de la taille de l'espace environnant.

NUMÉRO DU MODÈLE:	T01 /T02/T03
Alimentation:	120VAC 60HZ 8W
Mode de fonctionnement:	Mode continu
Accessoires inclus:	Mode d'emploi/Carte de garantie
Équipe de conception:	SERENE HOUSE
Fabriqué en Chine	



- No maneje este producto con las manos mojadas, ni permita que se gotee o derrame agua en él, ya que eso puede causar choques eléctricos y lesiones.
- No conecte el dispositivo a la corriente si no hay Serene Pod® en la placa calefactora, pues hacerlo puede causar que se descomponga el producto.
- No ponga el dedo ni ningún otro objeto en la placa calefactora mientras se esté usando el producto; hacerlo puede causar lesiones y desperfectos en el producto.
- Este producto no es un juguete. No permita que los niños usen este producto. Manténgalo fuera del alcance de los niños ya que pueden ocurrir lesiones y choques eléctricos. Debe supervisar a los niños para asegurarse de que no jueguen con este producto.
- Para evitar incendios, choques eléctricos, lesiones o daños al producto, no lo coloque en las zonas indicadas a continuación :
 - Bajo la luz solar directa o en ambientes de alta temperatura; asimismo, manténgalo lejos de fuentes de fuego.
 - Lugares de presión alta o cerca de objetos combustibles.
- No doble el cable de corriente, ni le coloque encima objetos calientes o pesados, ya que eso puede ocasionar incendios o descomposturas.

Especificaciones

La fragancia puede variar dependiendo de la ventilación, la temperatura, la humedad y el tamaño del espacio circundante.

Modelo N°:	W04 / W05 / W06
Entrada:	120VAC 60HZ 6W
Modo de operación:	Modo continuo
Accesorios incluidos:	Manual / Tarjeta de garantía
Equipo de diseño:	SERENE HOUSE
Hecho en China	



SERENE  HOUSE®

Serene Pod® Electric Wall Plug Wax Warmer

Instruction Manual

SERENE  HOUSE®

Chauffe-cire électrique Serene Pod®

Mode d'emploi

SERENE  HOUSE®

Calentador eléctrico de cera Serene Pod® con enchufe de pared

Manual de instrucciones

Caution

Important Safety Instructions

- Read carefully and save all instructions before using this appliance.
- Keep out of reach of children and pets. This is not a toy.
- Do not operate this electric warmer if it is damaged, broken, or missing parts.
- For use with Serene Pod® only.
- Surface may become hot during use. Use caution when handling.
- Do not use to heat food or drink.
- Do not place on or near sensitive or flammable surfaces or objects.
- Turn off and unplug when not in use.
- Do not leave this warmer unattended when in use.
- Close supervision is needed if children or pets are nearby.
- Do not move warmer with hot Serene Pod® in it.
- Do not allow the power cord to hang over edges of surfaces or to touch hot surfaces of the warmer.
- Do not use this warmer in a location where it may be bumped or knocked over.
- Do not try to repair this warmer when broken.
- Indoor use only. Do not use outside.
- To protect against risk of electric shock, do not put cord, plug, or warmer in or near water or other liquids.
- Do not plug in with wet hands.
- Use this warmer only for its intended use.
- Do not reach inside unit when powered on.
- Do not alter the plug in any way.
- Do not use or place in, on, or near any part of an oven.
- Never pull on the cord when plugged in grip the plug and gently pull from outlet.
- Do not use with extension cords.
- SAVE THESE INSTRUCTIONS.

Avertissement

Consignes importantes de sécurité

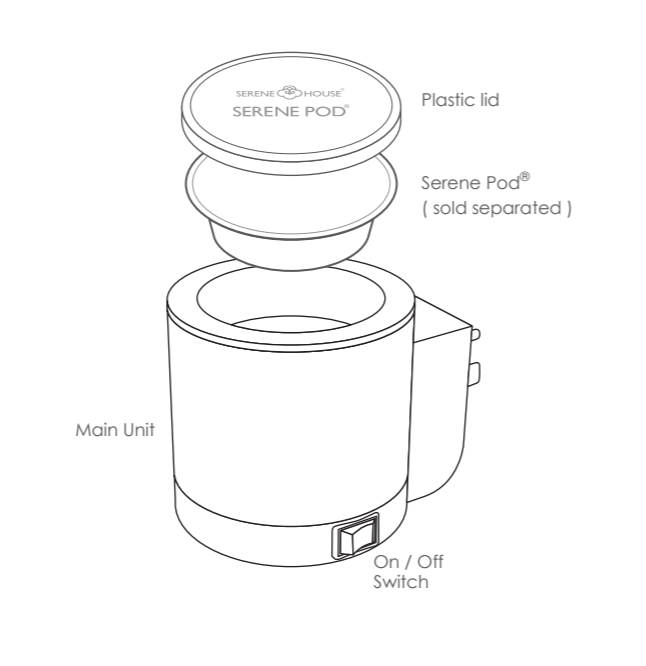
- Lire attentivement les consignes avant d'utiliser l'appareil et les conserver.
- Garder l'appareil hors de portée des enfants et des animaux. Cet appareil n'est pas un jouet.
- Ne pas faire fonctionner ce chauffe-cire électrique s'il est endommagé, cassé ou si des pièces manquent.
- N'utiliser qu'avec des Serene Pod®.
- La surface de l'appareil peut chauffer pendant l'utilisation de ce dernier. Faire preuve de prudence pour le manipuler.
- Ne pas utiliser cet appareil pour chauffer de la nourriture ou des boissons.
- Ne pas placer l'appareil sur ou près de surfaces ou d'objets fragiles ou inflammables.
- Éteindre et débrancher l'appareil quand il n'est pas utilisé.
- Ne pas laisser l'appareil sans surveillance quand il est utilisé.
- Une surveillance s'impose quand des enfants ou des animaux se trouvent près de l'appareil.
- Ne pas déplacer le chauffe-cire quand un Serene Pod® se trouve à l'intérieur.
- Ne pas laisser le cordon d'alimentation pendre du bord des surfaces ou entrer en contact avec les surfaces chaudes du chauffe-cire.
- Ne pas utiliser ce chauffe-cire à un endroit où il pourrait être heurté ou renversé.
- Ne pas tenter de réparer ce chauffe-cire quand il est cassé.
- Conçu pour une utilisation à l'intérieur uniquement. Ne pas utiliser l'appareil à l'extérieur.
- Pour éviter les risques de choc électrique, ne pas placer le cordon, la fiche ou le chauffe-cire dans ou près de l'eau ou d'autres liquides.
- Ne pas brancher l'appareil avec les mains mouillées.
- Utiliser ce chauffe-cire uniquement pour l'usage auquel il est destiné.
- Ne pas mettre la main dans l'appareil quand il est en marche.
- Ne pas modifier la fiche de quelque façon que ce soit.
- Ne pas utiliser ou placer l'appareil dans, sur ou près d'un four.
- Ne jamais tirer sur le cordon quand il est branché. Le tirer doucement pour le débrancher de la prise.
- Ne pas utiliser de rallonges avec cet appareil.
- CONSERVER CES INSTRUCTIONS.

Precaución

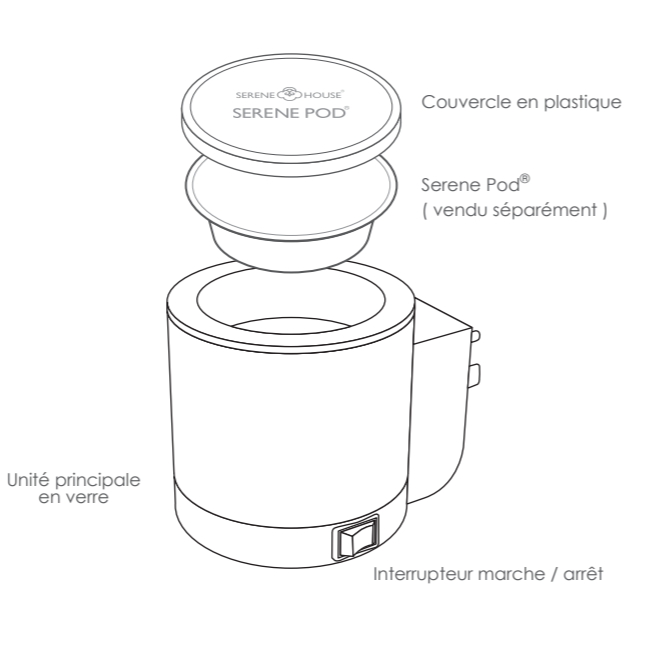
Instrucciones importantes de seguridad

- Lea cuidadosamente y guarde todas las instrucciones antes de utilizar este dispositivo.
- Manténgalo fuera del alcance de los niños y las mascotas. Este producto no es un juguete.
- No use el calentador eléctrico si está dañado, roto o le faltan partes.
- Solo para utilizarse con Serene Pod®.
- La superficie puede calentarse durante el uso. Manéjese con precaución.
- No lo use para calentar alimentos ni bebidas.
- No lo coloque sobre ni cerca de superficies u objetos delicados ni inflamables.
- Apáguelo y desconéctelo cuando no esté en uso.
- No deje sin atención este calentador cuando se encuentre en uso.
- Se requiere de supervisión rigurosa si hay niños o mascotas cerca.
- No mueva el calentador si este tiene en él un Serene Pod® caliente.
- No permita que el cable del enchufe cuelgue sobre las esquinas de las superficies, ni toque superficies calientes del calentador.
- No use este calentador en un sitio donde se le pueda golpear o derribar.
- No intente reparar el calentador cuando se descomponga.
- Sólo para uso en interiores. No se utilice en exteriores.
- Para evitar el riesgo de una descarga eléctrica, no deje el cable, la clavija ni el calentador dentro o cerca de agua u otros líquidos.
- No lo enchufe con las manos mojadas.
- Utilice el calentador únicamente para el uso previsto.
- No introduzca las manos en la unidad cuando esté encendida.
- No altere la clavija de forma alguna.
- No se utilice ni se coloque dentro, sobre ni cerca de cualquier parte de un horno.
- Nunca lo jale del cable cuando esté conectado; tome la clavija y retírela suavemente del tomacorriente.
- No se use con cables de extensión.
- GUARDE ESTAS INSTRUCCIONES.

Product & Accessories



Appareil et accessoires

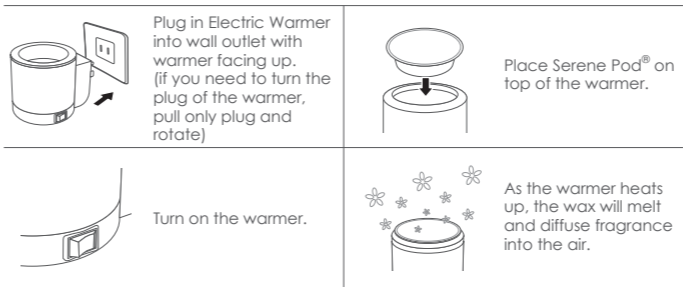


Producto y accesorios



Operation Instructions

Carefully unpack all components. (Serene Pod® sold separated.)



Cleaning & Maintenance

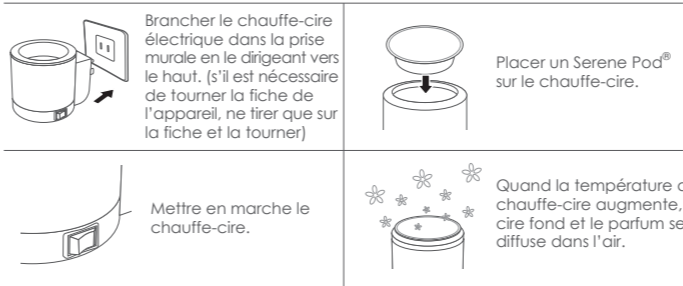
- Always disconnect the product from its power source prior to cleaning and maintenance.
- Never soak or wash this product directly as it may cause mechanical malfunction or danger.
- Never use acidic cleansing agents as it may cause malfunction to the product.
- Please perform cleaning and maintenance at least once a week; failing to do so may cause the product to malfunction. Please maintain it on a regular basis.
- Allow to dry thoroughly before use.

Warning for Serene Pod®

- Keep out of the reach of children and pets.
- Do not remove or puncture the No-Spill Membrane to prevent wax spillage.
- Do not destroy, remove, peel or make holes in the woven membrane material.

Consignes d'utilisation

Déballer tous les composants avec soin. (Serene Pod® vendu séparément.)



Nettoyage et entretien

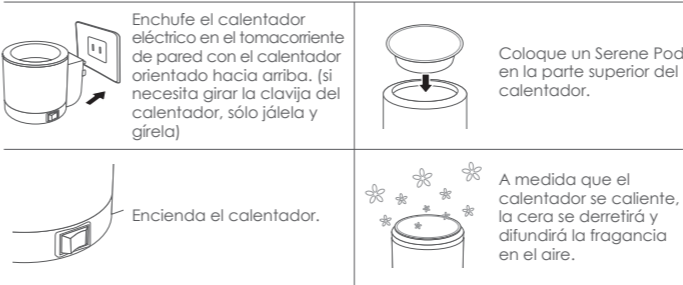
- Toujours débrancher l'appareil de la source d'alimentation avant de le nettoyer et de l'entretenir.
- Ne jamais laisser tremper ni laver cet appareil dans l'eau, car cela pourrait provoquer son mauvais fonctionnement ou entraîner des risques.
- Ne jamais utiliser de nettoyants acides, car cela pourrait entraîner un dysfonctionnement de l'appareil.
- Laver et entretenir l'appareil au moins une fois par semaine; ne pas respecter cette consigne peut entraîner son dysfonctionnement. Entretien l'appareil régulièrement.
- Laisser l'appareil bien sécher avant son utilisation.

Avertissement concernant les Serene Pod®

- Garder l'appareil hors de portée des enfants et des animaux.
- Ne pas retirer ni percer la membrane anti-déversement pour que la cire ne déborde pas.
- Ne pas abimer la membrane tissée, ni la retirer, la détacher ou y faire des trous.

Instrucciones de uso

Desempaque cuidadosamente todos los componentes. (Serene Pod® se vende por separado.)



Limpieza y mantenimiento

- Siempre desconecte el aparato de la toma de corriente antes de limpiarlo y darle mantenimiento.
- Nunca moje ni lave este producto directamente ya que puede causar peligros y desperfectos mecánicos.
- Nunca use detergentes ácidos ya que pueden causar desperfectos en el producto.
- Lleve a cabo la limpieza y el mantenimiento por lo menos una vez a la semana. No hacerlo podría hacer que el producto no funcionara. Dele mantenimiento de forma regular.
- Permita que se seque perfectamente antes de usarlo.

Advertencia para el Serene Pod®

- Manténgalo fuera del alcance de los niños y las mascotas.
- Para evitar derrames de cera, no retire ni perforo la membrana contra derrames.
- No destruya, retire, descarapele ni haga hoyos en el material de la membrana tejida.

Limited warranty

This product is warranted against defective materials and workmanship. Warranty period is one (1) year from the original purchase. Any defective part will be replaced at no charge if it has not been tampered with and appliance has been use according to our printed instructions.

This product warranty does not cover damages caused by misuse or abuse, accidents, the attachment of any unauthorized accessory, alteration to the product or any other conditions whatsoever that are beyond the control of SERENE HOUSE. To validate your warranty, please complete all the information in the warranty card below and send it along with your purchase receipt copy to a local SERENE HOUSE distributor via fax or email.

To register your warranty, complete all of the information in the warranty card below and send it along with a copy of your purchase receipt via mail or email to SERENE HOUSE USA, 900 Kings Highway North, Ste 302, Cherry Hill NJ 08034 warranty@serenehouseusa.com.

Product Name	Item Number
Store of Purchase	IN-STORE <input type="checkbox"/> ON-LINE <input type="checkbox"/>
Customer Information	
Last Name	First Name
Street Address	City
State	Zip code
Country	Telephone
E-Mail	

If you experience unsatisfactory operations, first follow Troubleshooting and Cleaning & Maintenance instructions. If the unit still does not operate satisfactorily, please contact a SERENE HOUSE distributor or you may also contact us directly. Please provide the product name and model number of your product in your correspondence. SERENE HOUSE USA INC. 900 Kings Highway North, Ste 302, Cherry Hill NJ 08034 +1 856 673 4117 sales@serenehouseusa.com

Garantie limitée

La garantie de l'appareil couvre les défauts de fabrication ou des matériaux. La période de garantie est de un (1) an à partir de la date d'achat d'origine. Toute pièce défectueuse sera remplacée gratuitement si elle n'a pas été modifiée et si l'appareil a été utilisé conformément aux instructions imprimées.

La garantie de cet appareil ne couvre pas les dommages causés par une mauvaise utilisation ou une négligence, par un accident, par la fixation d'un accessoire non autorisé, par la modification de l'appareil ou pour toute autre raison non contrôlée par SERENE HOUSE. Pour valider la garantie, remplissez toutes les informations sur la carte de garantie ci-dessous et envoyez-la avec la copie de la preuve d'achat au distributeur SERENE HOUSE local par fax ou par courriel.

Pour enregistrer votre garantie, remplissez toutes les informations sur la carte de garantie ci-dessous et envoyez-la avec la copie de la preuve d'achat par courrier ou par courriel à SERENE HOUSE USA, 900 Kings Highway North, Ste 302, Cherry Hill NJ 08034 warranty@serenehouseusa.com.

Nom du produit	Numéro de l'article
Magasin d'achat	EN MAGASIN <input type="checkbox"/> EN LIGNE <input type="checkbox"/>
Coordonnées du client	
Nom	Prénom
Adresse postale	Ville
État	Code postal
Pays	Téléphone
Courriel	

En cas de problèmes de fonctionnement, suivez d'abord les consignes des sections Dépannage et Nettoyage et entretien. Si l'appareil ne fonctionne toujours pas correctement, veuillez contacter un distributeur SERENE HOUSE ou nous contacter directement. Veuillez indiquer le nom du produit et le numéro du modèle de votre produit dans votre correspondance. SERENE HOUSE USA INC. 900 Kings Highway North, Ste 302, Cherry Hill NJ 08034 +1 856 673 4117 sales@serenehouseusa.com

Garantía limitada

Este producto está garantizado en contra de defectos en materiales y mano de obra. El periodo de garantía es de un (1) año a partir de la fecha de compra. Cualquier pieza defectuosa será reemplazada sin costo alguno, en tanto no haya sido manipulada indebidamente y el dispositivo haya sido utilizado de acuerdo con nuestras instrucciones impresas.

Esta garantía no cubre daños causados por el mal uso o los maltratos, por accidentes, por conectar accesorios no autorizados, por alteraciones o cualquiera otra condición que esté más allá del control de SERENE HOUSE. Para hacer válida la garantía, por favor llene los datos solicitados en la tarjeta que viene a continuación y envíarla junto con copia del comprobante de compra a un distribuidor local de SERENE HOUSE por fax o correo electrónico.

Para registrar la garantía, favor de llenar los datos solicitados en la tarjeta que viene a continuación y enviarla por correo o correo electrónico, junto con copia del comprobante de compra, a SERENE HOUSE USA, 900 Kings Highway North, Ste 302, Cherry Hill NJ 08034 warranty@serenehouseusa.com.

Nombre del producto	Número de artículo
Tienda de adquisición	EN LA TIENDA <input type="checkbox"/> EN LÍNEA <input type="checkbox"/>
Información del cliente	
Apellido	Nombre
Calle	Ciudad
Estado	Código postal
País	Teléfono
Correo electrónico	

Si el funcionamiento no es de su entera satisfacción, primero siga las instrucciones de las secciones 'Solución de problemas' y 'Limpieza y mantenimiento'. Si la unidad sigue sin funcionar de forma satisfactoria, comuníquese con un distribuidor de SERENE HOUSE o directamente con nosotros. Proporcione el nombre y el número de modelo de su producto en toda su correspondencia. SERENE HOUSE USA INC. 900 Kings Highway North, Ste 302, Cherry Hill NJ 08034 +1 856 673 4117 sales@serenehouseusa.com