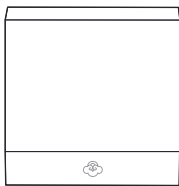


SERENE HOUSE®



Serene Pod® Wax Warmer Instruction Manual

IMPORTANT SAFETY INSTRUCTIONS

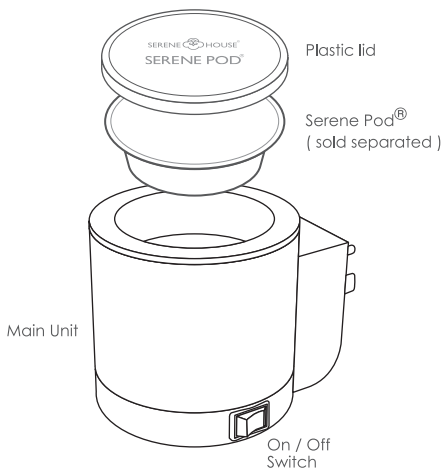
In order to ensure safety and correct usage, please read all the safeguards below as using electric products every time.

Attention

Must follow the safeguards below as using this product every time.

- Read all instructions carefully before using this product for the first time.
- Do not put fingers or hands into the product.
- In order to avoid any danger or accidents, parents guard is necessary when children use this product.
- If the power cord is damaged, do not keep using this product.
- Using this product inappropriately may cause fire hazard. Please follow the instructions to use this product; it is possible to result in poisoning or fire hazard, if other substances are used. Do not immerse this product in water, this product is for household use only.
- If an extension cord is used, please pay attention to the introductions to electric appliances using. The specifications should be the same. The cord should be placed at evident places to avoid children pulling or stumbling.
- In order to prevent accidents happening, if the power cord is damaged, please replace it via the manufacturer, other service departments, or staffs who own related qualifications.
- This product is not intended for use by persons (including children) with reduced physical, sensory, or mental capabilities, or lack of experience and knowledge, unless they have been given supervision or instruction concerning use of the product by a person responsible.
- Children should be properly supervised to ensure that they will not play with this product at all times. Keep out of reach of children and pets as electric shock and injury may occur.

Product & Accessories



- Please read all instructions before using the product. Use it safely and correctly.
- Only Serene Pod® from SERENE HOUSE can be used with this product; do not heat liquids or other objects in the heating plate.
- Serene Pod® can be heated repeatedly. If the scent fades or the diffusing performance drops, please consider replacing Serene Pod®. Serene Pod® is a consumable item; please contact your local distributor for purchase.
- If you have any special physical conditions, such as pregnancy, lung failure, cancer, epilepsy, or other illnesses, please consult your doctor before use.

重要警告事項

注意！

當使用此電器產品時，必須按照下列排序的警告事項執行：

- 使用此產品前請詳閱使用說明書。
- 請勿在本產品運作時將手或手指放置於本產品之內。
- 當電源插頭損壞時，請勿繼續使用本產品。
- 錯誤使用本產品，將可能導致火災的意外，請依指示使用本產品，若使用其他介質將可能引發中毒或火災的危險；請勿將本產品浸入水中，本產品僅供室內使用。
- 本產品可接延長線使用，使用時請注意。
- 連接延長線時，請注意所使用的電器規格，至少與產品規格相同。
- 為安全起見，壁插式香氛膠囊機的電源插頭有大小之分，如果插頭無法完全插入插座時，請轉換插頭方向，若插頭仍然無法接通電源插座，請諮詢專業合格的電工人員，切勿自行處理。
- 若電源插頭損壞時，請由製造廠或其他服務處或具有相關資格的人員加以更換，以預防意外發生。
- 除非有專業人士的督導和指示，本產品不適合由身體、感官或精神能力欠佳，或缺乏經驗及知識的人士使用（包括兒童）。
- 孩童應受監護，以確保孩童不嬉玩電器，建議放在孩童與寵物觸及不到的地方，避免意外發生。

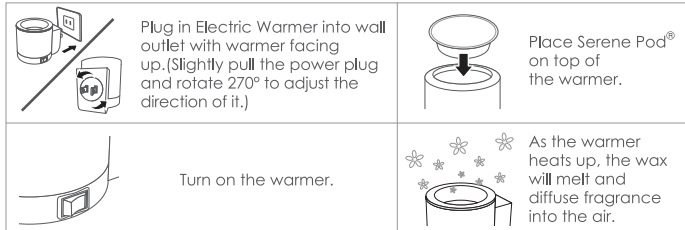
Product & Accessories



- 使用本產品前，請仔細閱讀本說明書。
- 本產品僅能使用 SERENE HOUSE 香氛膠囊蠟Serene Pod®，勿將液體或其他物品放入加熱槽內加熱。
- 香氛膠囊蠟可重複加熱使用，若香味變淡或效果降低時建議更換新的香氛膠囊蠟；香氛膠囊蠟為耗材，請至各專賣店或線上購買。
- 如果您有任何身體上的特殊狀況，例如懷孕、肺衰竭、癌症或癲癇等症狀，使用前請向您的醫師徵詢意見。

Operation Instructions

- Carefully unpack all components. (Serene Pod® sold separated.)
- Performance may vary due to room's size, ventilation and humidity.



Cleaning & Maintenance

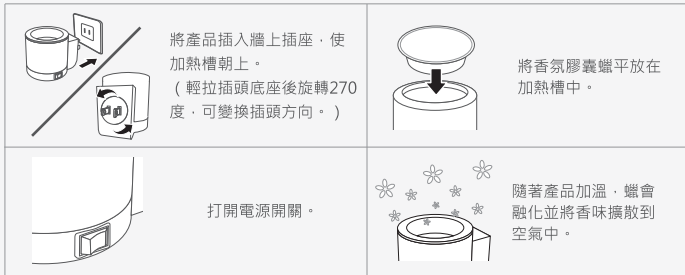
- Always disconnect the product from its power source prior to cleaning and maintenance.
- Never soak or wash this product directly as it may cause mechanical malfunction or danger.
- Never use acidic cleansing agents as it may cause malfunction to the product.
- Please perform cleaning and maintenance at least once a week; failing to do so may cause the product to malfunction. Please maintain it on a regular basis.
- Allow to dry thoroughly before use.

Precautions for Use of Serene Pod®

- Do not remove or damage the white fiber layer of Serene Pod®, Serene Pod® in order to avoid spillage of melted scented wax.
- Please do not touch Serene Pod® when it is being heated to avoid accidental burns.
- Please keep children and pets away from Serene Pod® to prevent accidental ingestion.
- Serene Pod® is not edible; please do not eat it.
- Stop using the product and open the windows for ventilation if you start to feel uncomfortable.
- Replace with new Serene Pod® to ensure best scent ability if the tritan cup of Serene Pod® is deformed in any way (including the bottom).

使用說明與相關注意事項

- 使用前請去除所有包裝 (請勿撕開膠囊蠟上的透氣膜) 。
- 擴香效果可能會因空間大小、通風與濕度而有所變化。



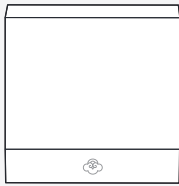
清潔保養

- 每次清潔保養前，請務必先關閉電源開關，並將產品自電源插座上移除。
- 清潔完畢，請待完全乾燥後，再使用本產品。
- 清潔保養時請小心，請勿直接浸泡或沖洗本產品，以避免造成機器故障及危險。
- 請勿使用酸性清潔劑，否則有可能導致產品故障。
- 請至少每週清潔保養一次，疏於保養時，有可能引起故障，請務必定期保養。

香氛膠囊蠟使用注意事項

- 使用時，請勿撕開或破壞透氣膜，避免加熱中的蠟液流出。
- 使用中請勿用手碰觸香氛膠囊蠟，以免燙手。
- 請遠離兒童及寵物，避免誤食。
- 香氛膠囊蠟非食品，請勿食用。
- 使用期間，感覺不舒服或身體不適時，請立即停止使用，並打開窗戶使空氣流通。
- 香氛膠囊蠟底部如有變形，易導致加熱效果不佳，香味無法擴散；請立即更換新品，以確保正常的擴香效果。

SERENE HOUSE®



壁插香氛膠囊機 操作使用說明書

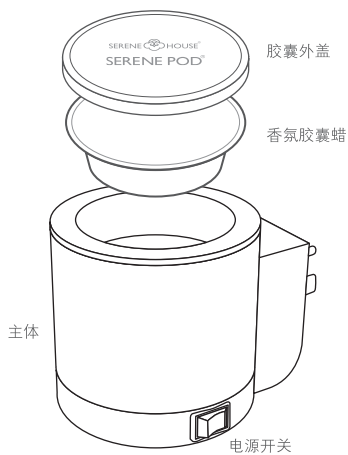
重要警惕措施

注意！

每当使用电器具，必须按照下列次序的指示事项而使用：

- 使用此产品前请细阅使用守则。
- 请勿在本产品运作时将手或手指置于本产品之内。
- 当电源线损坏时，请勿继续使用本产品。
- 使用本产品不当时，将可能导致火灾的意外，请依指示使用本产品，若使用其他介质将可能引发中毒或火灾的危險；请勿将本产品浸入水中，本产品仅供室内使用。
- 香氛胶囊机的电源线极性插头，电源极片有大小之分，如果插头无法完全插入插座时，请转换插头方向，若插头仍然无法接通电源插座，请咨询专业合格的电工人员，切勿自行处理。
- 本产品可接拖线板使用，使用时请注意。
- 连结拖线板时，请注意使用的电器规定，至少与产品规格相同；电源线应放至于明显的地方，避免幼童拉扯或绊倒。
- 除非有专业人士的督导和指示，本产品不适合由身体、感官或精神能力欠佳，或缺乏经验及知识的人士使用（包括儿童）。
- 若电源插头损坏时，请由制造厂或其他服务处或具有相关资格的人员加以更换，以预防意外发生。
- 除非有专业人士的督导和指示，本产品不适合由身体、感官或精神能力欠佳，或缺乏经验及知识的人士使用（包括儿童）。
- 孩童应受监护，以确保孩童不嬉玩电器。建议放在孩童与宠物触及不到的地方，避免意外发生。

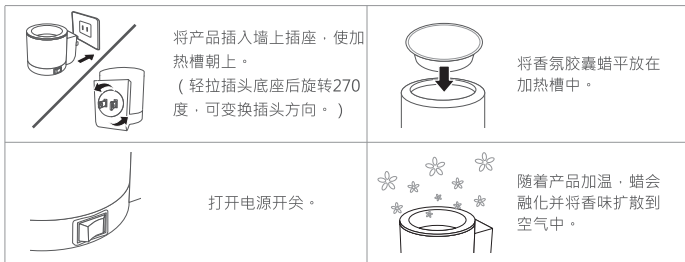
Product & Accessories



- 使用本產品前，請仔細閱讀本說明書。
- 本產品僅能使用 SERENE HOUSE 香氛膠囊蠟Serene Pod®，勿將液體或其他物品放入加熱槽內加熱。
- 香氛膠囊蠟可重複加熱使用，若香味變淡或效果降低時建議更換新的香氛膠囊蠟；香氛膠囊蠟為耗材，請至各專賣店或線上購買。
- 如果您有任何身體上的特殊情况，例如怀孕、肺衰竭、癌症或癲癇等症狀，使用前請向您的醫師征詢意見。

使用说明与相关注意事项

- 使用前请去除所有包装 (请勿撕开胶囊蜡上的透气膜) 。
- 扩香效果可能会因空间大小、通风与湿度而有所变化。



清洁保养

- 每次清洁保养前，请务必先关闭开关，并将产品自电源插座上移除。
- 清洁完毕，请待完全干燥后，再使用本产品。
- 清洁保养时请小心，请勿直接浸泡或冲洗本产品，以避免造成机器故障及危險。
- 请勿使用酸性清洁剂，否则有可能导致产品故障。
- 请至少每周清洁保养一次，疏于保养时，有可能引起故障，请务必定期保养。

香氛胶囊蜡使用注意事项

- 使用时，请勿撕开或破坏透气膜，避免加热中的蜡液流出。
- 使用中请勿用手碰触香氛胶囊蜡，以免烫手。
- 请远离幼童及宠物，避免误食。
- 香氛胶囊蜡非食品，请勿食用。
- 使用期间，感觉不舒服或身体不适时，请立即停止使用，并打开窗户使空气流通。
- 香氛胶囊蜡碗底如有变形，易导致加热效果不佳，香味无法扩散；请立即更换新品，以确保正常的扩香效果。

壁插香氛胶囊机 操作使用说明书