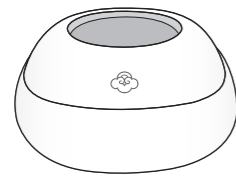




Serene Pod® Wax Warmer

Instruction Manual



Aerolite

IMPORTANT SAFETY INSTRUCTIONS

In order to ensure safety and correct usage, please read all the safeguards below as using electric products every time.

⚠ WARNING

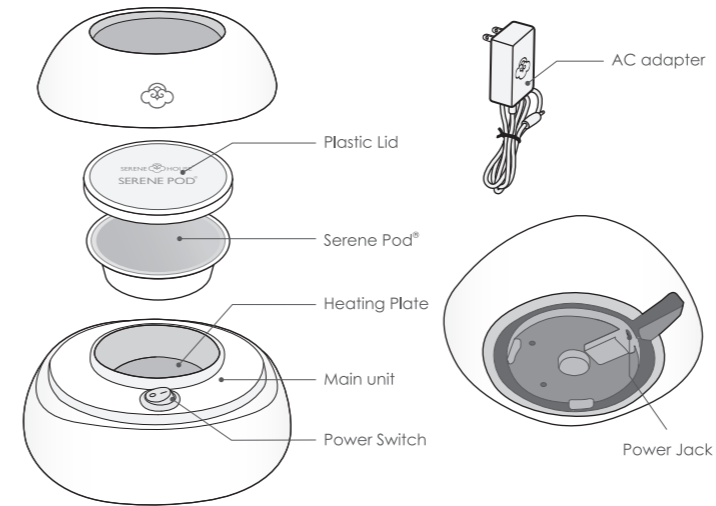
When using electric products, basic precautions should always be followed, including the following:

- Read all instructions before using the product.
- Do not put hands, fingers or any other objects into the product while it is in use.
- To reduce risk of injury, close supervision is necessary when used near children.
- Failure to follow instructions could result in a fire hazard. The appliance is only to be used with the Serene Pod®. The use of other substances may give rise to a toxic or fire risk. Do not immerse this appliance in water. This appliance is for household use only. This product is portable.
- This product could be powered by connecting with AC adapter.
- Recommend place the AC adapter at evident places to avoid children pulling or stumbling, as the AC adapter is being used.
- If an extension cord is used, please pay attention to the introductions to electric appliances using. The specifications should be the same.
- If the AC adapter is damaged, please stop using it and contact local distributor or related service department for repair or maintenance.

▲ FOR ADULT USE ONLY. THIS IS NOT A TOY AND IS NOT INTENDED FOR USE BY CHILDREN. KEEP OUT OF REACH OF CHILDREN.

Product & Accessories

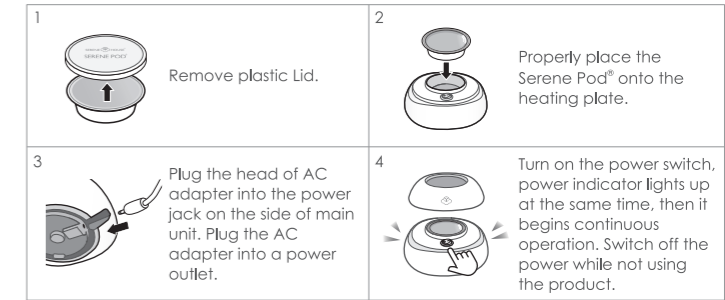
· Serene Pod® is required to be used with this product. Serene Pod® is sold separately.



(The image is for reference only. Actual product may vary.)

Operating Instructions

• Please remove all packaging before use. (Please do not tear up the woven membrane of Serene Pod®.)

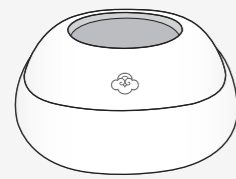


- Please read all instructions carefully before using the product.
- This product is only suitable for Serene Pod®, do not put liquids or other substances into the heating plate.
- Serene Pod® can be heated repeatedly. If the scent fades or the performance drops, please replace new Serene Pod®. Serene Pod® is consumable; please contact your local distributor for more information.
- Stop using the product and open the windows for ventilation. If you have difficulty breathing due to allergic reaction or any special physical conditions, such as pregnancy, lung failure, cancer, epilepsy or other illnesses, please consult your doctor before using this product.



香氛膠囊機

操作使用說明書



隕石

重要警告事項

⚠ 注意！

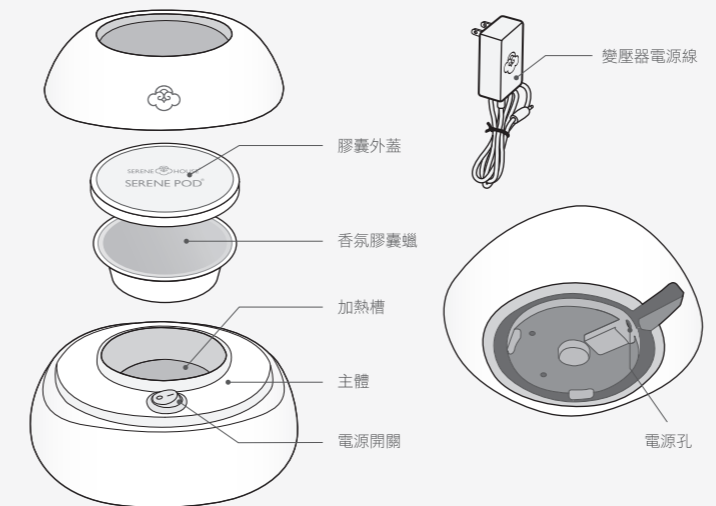
當使用此電器產品時，必須按照下列排序的警告事項執行：

- 使用此產品前請詳閱使用說明書。
- 請勿在本產品運作時將手、手指或其他異物放置於本產品之內。
- 為避免危險，幼童須在成年人監督下使用產品，預防意外發生。
- 錯誤使用本產品，將可能導致火災的意外，請依指示使用本產品，若使用其他介質將可能引發中毒或火災的危險；請勿將本產品浸入水中，本產品僅供空間香氛使用，亦可隨行攜帶至各處擴香。
- 本產品以內附的變壓器電源線接電使用。
- 使用變壓器電源線時建議將其放置明顯的地方，避免拉扯與意外發生。
- 本產品可接延長線使用，使用時請注意使用的相關電器規定。
- 若變壓器電源線損壞時，請勿繼續使用本產品，並請由當地服務處或具有相關資格的人員加以更換以避免危險。

▲ 請勿讓兒童獨自使用，建議放在兒童觸及不到的地方，否則有可能造成觸電、受傷。

產品與配件介紹

· 本產品僅能搭配使用 SERENE HOUSE 香氛膠囊蠟 Serene Pod®，香氛膠囊蠟為單獨販賣商品。



(圖片僅供參考，請以實品為主。)

使用說明與相關注意事項

• 使用前請去除所有包裝（請勿撕開香氛膠囊蠟上的透氣膜）。

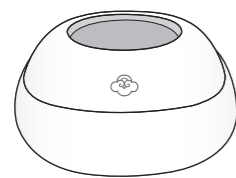


- 使用本產品前，請仔細閱讀本說明書。
- 本產品僅能使用SERENE HOUSE香氛膠囊蠟Serene Pod®，勿將液體或其他物品放入加熱槽內加熱。
- 香氛膠囊蠟可重複加熱使用，若香味變淡或效果降低時建議更換新的香氛膠囊蠟；香氛膠囊蠟為耗材，請至各門市或線上購買。
- 如果您有任何身體上的特殊狀況，例如懷孕、肺衰竭、癌症或癲癇等症狀，使用前請向您的醫師徵詢意見。



香氛膠囊機

操作使用說明書



隕石

重要警惕措施

⚠ 注意！

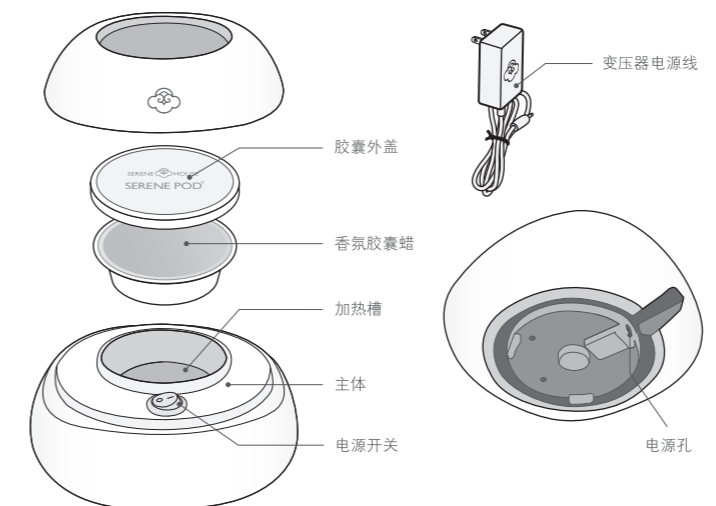
当使用此电器产品时，必须按照下列排序的警告事项执行：

- 使用此产品前请详阅使用说明书。
- 请勿在本产品运作时将手、手指或其他异物放置于本产品之内。
- 为避免危险，幼童须在成年人监督下使用产品，预防意外发生。
- 错误使用本产品，将可能导致火灾的意外，请依指示使用本产品，若使用其他介质将可能引发中毒或火灾的危险；请勿将本产品浸入水中，本产品仅供空间香氛使用，亦可随行携带至各处扩香。
- 本产品以内附的变压器电源线接电使用。
- 使用变压器电源线时建议将其放置明显的地方，避免拉扯与意外发生。
- 本产品可接拖线板使用，使用时请注意使用的相关电器规定。
- 若变压器电源线损坏时，请勿继续使用本产品，并请由当地服务处或具有相关资格的人员加以更换以避免危险。

▲ 请勿让儿童独自使用，建议放在儿童触及不到的地方，否则有可能造成触电、受伤。

产品与配件介绍

· 本产品仅能搭配使用 SERENE HOUSE 香氛胶囊蜡 Serene Pod®，香氛胶囊蜡为单独贩卖商品。



(图片仅供参考，请以实品为主。)

使用说明与相关注意事项

• 使用前请去除所有包装（请勿撕开香氛胶囊蜡上的透气膜）。



- 使用本产品前，请仔细阅读本说明书。
- 本产品仅能使用 SERENE HOUSE 香氛胶囊蜡 Serene Pod®，勿将液体或其他物品放入加热槽内加热。
- 香氛胶囊蜡可重复加热使用，若香味变淡或效果降低时建议更换新的香氛胶囊蜡；香氛胶囊蜡为耗材，请至各门市或线上购买。
- 如果您有任何身体上的特殊状况，例如怀孕、肺衰竭、癌症或癫痫等症状，使用前请向您的医师征询意见。

Precautions for Use of Serene Pod®

- Do not tear up or damage the woven membrane of the Serene Pod® in order to avoid spillage of melted wax.
- To prevent burns, please do not touch Serene Pod® when it is being heated.
- Serene Pod® is not edible, please keep children and pets away from it to prevent accidental ingestion.
- Stop using this product and open windows for ventilation if you are not feeling well.
- If the bottom of Serene Pod® is deformed, it is very possible to cause weak effect of heating, and the diffusion of scents is not well; please replace a new Serene Pod® immediately to make sure fine effect of diffusion.

Cleaning & Maintenance

- Please disconnect the product from its power source prior to cleaning and maintenance.
- Wait until the product is dry completely after cleaning, then use this product again.
- Do not immerse or wash this product directly, it may cause mechanical malfunction or danger.
- Do not use acidic cleaner, it may cause malfunction to the product.
- Please clean and maintain once a week at least. The lack of maintenance may cause malfunction.

注意事項

- 使用時，請勿撕開或破壞透氣膜，避免加熱中的蠟液流出。
- 使用中請勿用手碰觸香氛膠囊蠟，以免燙手。
- 香氛膠囊蠟非食品，請遠離兒童及寵物，請勿食用。
- 使用期間，感覺不舒服或身體不適時，請立即停止使用，並打開窗戶使空氣流通。
- 香氛膠囊蠟底部如有變形，易導致加熱效果不佳，香味無法擴散；請立即更替新品，以確保正常的擴香效果。

清潔保養

- 在清潔保養之前，電器必須切斷電源，務必拆除變壓器電源線及移除主體上的電源接頭。
- 清潔完畢，請待完全乾燥後，再使用本產品。
- 清潔保養時請小心，請勿直接浸泡或沖洗本產品，以免造成機器故障及危險。
- 請勿使用酸性清潔劑，否則有可能導致產品故障。
- 請至少每週清潔保養一次，疏於保養時，有可能引起故障，請務必定期保養。

香氛膠囊蠟使用注意事項

- 使用时，请勿撕开或破坏透气膜，避免加热中的蜡液流出。
- 使用中请勿用手碰触香氛胶囊蜡，以免烫手。
- 香氛胶囊蜡非食品，请远离儿童及宠物，请勿食用。
- 使用期间，感觉不舒服或身体不适时，请立即停止使用，并打开窗户使空气流通。
- 香氛胶囊蜡底部如有变形，易导致加热效果不佳，香味无法扩散；请立即更替新品，以确保正常的扩香效果。

香氛胶囊蜡使用注意事项

- 使用时，请勿撕开或破坏透气膜，避免加热中的蜡液流出。
- 使用中请勿用手碰触香氛胶囊蜡，以免烫手。
- 香氛胶囊蜡非食品，请远离儿童及宠物，请勿食用。
- 使用期间，感觉不舒服或身体不适时，请立即停止使用，并打开窗户使空气流通。
- 香氛胶囊蜡底部如有变形，易导致加热效果不佳，香味无法扩散；请立即更替新品，以确保正常的扩香效果。

清洁保养

- 在清洁保养之前，电器必须切断电源，务必拆除变压器电源线及移除主体上的电源接头。
- 清洁完毕，请待完全干燥后，再使用本产品。
- 清洁保养时请小心，请勿直接浸泡或冲洗本产品，以免造成机器故障及危险。
- 请勿使用酸性清洁剂，否则有可能导致产品故障。
- 请至少每周清洁保养一次，疏于保养时，有可能引起故障，请务必定期保养。


Safety Precautions


In order to prevent any accidents happening, must follow the instructions below as you are using this product :


- The instructions of this manual are for users applying this product correctly, and preventing damage or property loss to users or others.
- "WARNING" is central contents for preventing any accidents happening, please follow cautiously.

-  Stop using the product immediately and unplug once smoke, smell, noise, or other unusual situations appear; it is very possible to cause fire hazard or electric shock, if the product operates continuously.

-  Do not alter, repair or dismantle this product on your own, it may cause fire hazard, electric shock, malfunction or injury.

-  Please follow local regulations when you are discarding consumables.

-  Please apply the correct voltage as required by the specifications of product.
 - When this product is not in use for long term, must turn the power off, unplug, and take out Serene Pod® from heating plate, or it will result in electric shock or malfunction.
 - Once all power sources are disconnected, allow Serene Pod® to cool thoroughly into a solid form before handling, cleaning and maintenance.
 - If the liquid wax accidently dripped onto objects such as the device or the floor, wipe clean with a damp cloth immediately to avoid discoloration of the exterior of the product or the furniture.

-  If AC adapter or plug is damaged, or the product is dropped, hit, damaged, or broken, stop using it, this is possible to cause electric shocks or short circuit.
 - Do not operate this product with wet hands, or drip or spill water or other liquids onto the product. These may cause electric shock or injuries.
 - Do not power on the device when there is no Serene Pod® in the heating plate, doing so may cause the product to malfunction.
 - In order to prevent any accidents happening, keep this product out of reach of children and pets.
 - To avoid fire hazard, electric shocks, injuries or malfunction, please do not keep this product in the following places:
 - Under direct sunlight or high temperature environments, and keep away from fire sources.
 - Places with high pressures or flammable materials.
 - Do not over bend, heat, or place heavy objects on the AC adapter, or it may cause fire hazard or malfunction.

注意事項


為了預防使用時發生意外，請務必遵守以下事項：


- 本使用說明書的注意事項，是為了讓使用者能正確的使用本產品，防止對使用者或他人造成危害及財產損失。
- 警告事項皆為預防意外發生的重要內容，請務必遵守。

-  萬一出現冒煙、異味、雜音等異常現象時，仍繼續使用的話，可能導致火災、觸電等，請立即將電源移除，停止使用。

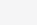
-  請勿擅自對本產品進行改造、修理或拆解，否則有可能造成火災、觸電、故障或受傷。

-  耗材廢棄時，請遵照各國法規。

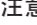
-  請依產品規格使用正確電壓。
 - 本產品於長期不使用或移動時，請務必移除所有電源插頭，取出加熱槽內的香氛膠囊蠟，否則有可能造成觸電或故障。
 - 電源移除後，請在香氛蠟液完全冷卻凝固的狀態下，再取出香氛膠囊蠟及進行清潔保養。
 - 萬一不小心將香氛蠟液滴到機器或地板等物體上，請立即用布擦拭乾淨；如不做處理，有可能導致外觀部分褪色。

-  當變壓器電源線或插頭破損時，或是產品不小心摔落或受到撞擊而受損或破裂時，不得繼續使用本產品，否則有可能造成觸電、短路等問題。
 - 請勿用濕的手操作本產品，或讓水等其他液體沾附、濺灑到上面，否則有可能造成觸電受傷。
 - 加熱槽在沒有香氛膠囊蠟的情況下，請勿將電源接通，否則有可能導致產品故障。
 - 建議放在幼童與寵物觸及不到的地方，避免意外發生。
 - 請勿將本產品放置在以下地方，否則有可能引起火災、觸電、受傷、故障：
 - 陽光直射或高溫的環境，並遠離火源。
 - 高壓物及易燃物周圍。
 - 請勿將變壓器電源線過度彎折、加熱或上方放置重物，否則有可能引起火災或故障。

-  萬一出現冒煙、異味、雜音等異常現象時，仍繼續使用的話，可能导致火災、触电等，请立即将电源移除，停止使用。

-  请勿擅自对本产品进行改造、修理或拆解，否则有可能造成火灾、触电、故障或受伤。


-  耗材废弃时，请遵照各国法规。


-  请依产品规格使用正确电压。
 - 本产品于长期不使用或移动时，请务必移除所有电源插头，取出加热槽内的香氛胶囊蜡，否则有可能造成触电或故障。
 - 电源移除后，请在香氛蜡液完全冷却凝固的状态下，再取出香氛胶囊蜡及进行清洁保养。
 - 万一不小心将香氛蜡液滴到机器或地板等物体上，请立即用布擦拭干净；如不做处理，有可能导致外观部分褪色。

-  万一出现冒烟、异味、杂音等异常现象时，仍继续使用的話，可能导致火灾、触电等，请立即将电源移除，停止使用。

-  请勿擅自对本产品进行改造、修理或拆解，否则有可能造成火灾、触电、故障或受伤。

-  耗材废弃时，请遵照各国法规。

-  请依产品规格使用正确电压。
 - 本产品于长期不使用或移动时，请务必移除所有电源插头，取出加热槽内的香氛胶囊蜡，否则有可能造成触电或故障。
 - 电源移除后，请在香氛蜡液完全冷却凝固的状态下，再取出香氛胶囊蜡及进行清洁保养。
 - 万一不小心将香氛蜡液滴到机器或地板等物体上，请立即用布擦拭干净；如不做处理，有可能导致外观部分褪色。

-  当变压器电源线或插头破损时，或是产品不小心摔落或受到撞击而受损或破裂时，不得继续使用本产品，否则有可能造成触电、短路等问题。
 - 请勿用湿的手操作本产品，或让水等其他液体沾附、溅洒到上面，否则有可能造成触电受伤。
 - 加热槽在沒有香氛胶囊蜡的情况下，请勿将电源接通，否则有可能导致产品故障。
 - 建议放在幼童与宠物触及不到的地方，避免意外发生。
 - 请勿将本产品放置在以下地方，否则有可能引起火灾、触电、受伤、故障：
 - 阳光直射或高温的环境，并远离火源。
 - 高压物及易燃物周围。
 - 请勿将变压器电源线过度弯折、加热或上方放置重物，否则有可能引起火灾或故障。

Troubleshooting

When the product is broken-down, please confirm the following items before sending it for maintenance:

| Machine does not operate |
|--------------------------|
|--------------------------|

- The plug of AC adapter is not correctly inserted into the power jack and electrical outlet.
 - Please make sure that the plug of AC adapter is correctly inserted into the power jack and electrical outlet.

- The power indicator is not on.
 - Please confirm the plug of AC adapter is inserted into the power jack and electrical outlet properly.

Poor Scents Diffusion

- The scents fade or the woven membrane is damaged
 - Please replace new Serene Pod®.

- The heating plate is dirty
 - Please conduct maintenance according to the Cleaning & Maintenance section of this manual.

Product Specification

| | | | |
|-------------------|---|-----------------------|--|
| Product Name: | Aerolite Serene Pod® Wax Warmer | Lights: | Warm yellow light |
| Product Model: | 191205012 White | Suggested room size: | 15~35 square meters |
| Product Material: | Ceramics, Plastic | Accessories Included: | AC adapter, Instruction Manual and Warranty card |
| Power Input: | AC100-240V 50/60 Hz | Design Team: | SERENE HOUSE |
| Output: | DC24V | Made In China | |
| Rated Power: | 6W | | |
| Product Size: | Ø13.5 X H 7.2cm | | |
| Product Weight: | Approximately 650g (including AC adapter) | | |

| |
|--|
| Do not attempt to dismantle or repair the product by yourself. If the unit still does not operate satisfactorily, please contact with SERENE HOUSE customers service or local shop. Service Line: +886 2 7721 8848 |
|--|

障礙排除

疑似故障時，請在委託維修前確認以下事項：

| 機器無法運作 |
|--------|
|--------|

- 變壓器電源線的插頭未確實插入主體電源孔及電源插座上
 - 請確認變壓器電源線的插頭確實插入主體電源孔及電源插座上。

- 主體電源指示燈不亮
 - 請確認變壓器電源線的插頭確實插入主體電源孔及電源插座上。

| 香味散發效果不佳 |
|----------|
|----------|

- 香氛膠囊蠟香味變淡，或透氣膜有破損
 - 請更換新的香氛膠囊蠟。

- 加熱槽過於髒污
 - 請依照本說明書的清潔保養規範進行保養。

產品規格

| | | | |
|-----------|---------------------|---------|----------------|
| 產品名稱： | 隕石 香氛膠囊機 | 產品重量： | 約650公克（含變壓器） |
| 產品型號： | 191205012 白 | 燈光顏色： | 暖黃光 |
| 產品材質： | 陶瓷、塑膠 | 建議使用空間： | 15~35 平方公尺 |
| 電壓：INPUT： | AC100-240V 50/60 Hz | 配件： | 變壓器電源線、說明書與保證書 |
| OUTPUT： | DC24V | 設計： | SERENE HOUSE |
| 額定功率： | 6W | 中國製造 | |
| 產品尺寸： | 直徑 13.5 X 高 7.2 公分 | | |

| |
|--|
| 如產品出現其它故障，請聯繫SERENE HOUSE官方客服或請與專賣店聯繫。請勿自行動手拆解或維修本產品。 <p>服務專線：+886 2 7721 8848</p> |
|--|

障碍排除

疑似故障时，请在委托维修前确认以下事项：

| 机器无法运作 |
|--------|
|--------|

- 变压器电源线的插头未确实插入主体电源孔及电源插座上
 - 请确认变压器电源线的插头确实插入主体电源孔及电源插座上。

- 主体电源指示灯不亮
 - 请确认变压器电源线的插头确实插入主体电源孔及电源插座上。

| 香味散发效果不佳 |
|----------|
|----------|

- 香氛胶囊蜡香味变淡，或透气膜有破损
 - 请更换新的香氛胶囊蜡。

- 加热槽过于脏污
 - 请依照本说明书的清洁保养规范进行保养。

产品规格

| | | | |
|-----------|---------------------|---------|----------------|
| 产品名称： | 隕石 香氛胶囊机 | 产品重量： | 约650公克（含变压器） |
| 产品型号： | 191205012 白 | 灯光颜色： | 暖黄光 |
| 产品材质： | 陶瓷、塑胶 | 建议使用空间： | 15~35 平方公尺 |
| 电压：INPUT： | AC100–240V 50/60 Hz | 配件： | 变压器电源线、说明书与保证书 |
| OUTPUT： | DC24V | 设计： | SERENE HOUSE |
| 额定功率： | 6W | 中国制造 | |
| 产品尺寸： | 直径 13.5 X 高 7.2 公分 | | |

| |
|--|
| 如产品出现其它故障，请联系SERENE HOUSE官方客服或请与专卖店联系。请勿自行动手拆解或维修本产品。 <p>服务专线：+86 400–885–3268</p> |
|--|

Warranty Card

SERENE HOUSE is providing 1 Year Warranty Service, please keep this Warranty card properly (Will not reissue one another if missing), or you can register your product's warranty on our website to guarantee your product's warranty rights.

To register your product's warranty→<https://www.serenehouse.tw/forms/product-registration>

- Customer should follow the instruction to use the product, if the product is malfunction during Warranty Period, please keep your Warranty card and Receipt, to apply for maintenance services, we will repair or replace a new one for you.
- Under these situations, there will be additional charge even though it is in Warranty Period.
 - Fire Hazzard, Broken, Gas explosion, Earthquake, Windstorm, Flood, Thunder, Abnormal Voltage, Natural disasters or Force Majeure that cause product to breakage or malfunction.
 - Content of Warranty Card is incomplete, alters, or not able to provide a valid purchase evidence.
 - Discolor, scars, stains and improper keeping that cause product to malfunction.
 - Replacement consumable accessories (batteries, remote control, cleansing brush)
- When you need your product to be repaired, please register from website or contact to local distributor, we will contact you as soon as possible.

Maintenance Request Form→<https://www.serenehouse.tw/forms/repair-application>

| | | | |
|-------------------|--|---|---|
| Customer Info | | | |
| Name | Mr / Mrs | Phone | |
| Address | | | |
| E-mail | | | |
| Product Info | | | |
| Name | | | |
| Model | | | |
| Manufacturer Code | | | |
| Retailer | | | |
| Purchase Date | Y | M | D |
| Warranty Period | 12 Months After Purchase (Not including consumable accessories) | | |
| |  |  |  |
| | Website | Product Registration | Maintenance Request Form |
| | <ul style="list-style-type: none">Customer Service's Phone Number: (02) 7721-8848 Customer Service's Email: service_tw@serene-house.com | | |

產品保證書

SERENE HOUSE提供一年保固服務，請妥善保管本產品保證書（遺失恕不補發），或可於購買商品後上品牌官網提交產品保固登錄，確保您的商品保固權益。

產品保固登錄→<https://www.serenehouse.tw/forms/product-registration>

- 顧客依照使用說明書，於正常使用情況下，在保固期間內發生故障時，請備妥商品、本保證書及產品購買憑證（如發票、訂購單據等），申請維修服務，我們將為您免費修理或換新。
- 若出現下列情況，雖在保固期限內仍須採取額外報價付費修理：
 - 錯誤使用方式或不當的修理與改造所造成的故障或損傷。
 - 火災、損害、煤氣或天然氣爆炸、地震、風災、水災、打雷、電壓異常及其他天災或不可抗外力因素所造成的故障及損壞。
 - 保證書內容不完整、經人為塗改、或未能提供有效購買憑證。
 - 產品使用後的傷痕、變色、汙損及保管不當所造成的損壞。
 - 消耗性零件及配件的更換（如震盪片、清潔刷、電池、遙控器等）。
- 當您需要維修產品時，可先於官網提交維修申請，我們將盡速為您服務。

維修申請→<https://www.serenehouse.tw/forms/repair-application>

| | | | |
|-------------|---|---|---|
| 顧客資料 | | | |
| 姓 名 | 先生 / 女士 | 電 話 | |
| 通訊地址 | | | |
| E-mail | | | |
| 商品資訊 | | | |
| 商品名稱 | | | |
| 型 號 | | | |
| 生產序號 | | | |
| 經 售 商 | | | |
| 購買日期 | 年 | 月 | 日 |
| 保固期間 | 自購買日起12個月（不含耗材） | | |
| |  |  |  |
| | 官方網站 | 產品登錄 | 維修申請 |
| | <ul style="list-style-type: none">客服專線：(02) 7721-8848 客服郵箱：service_tw@serene-house.com | | |

产品保修卡

为确保您的权益，请妥善保管本产品保修卡（遗失恕不补发）。如需服务时请出示本保证书，依照下列刊载之内容，提供免费维修。

- 顾客依照使用说明书，于正常使用情况下，在保固期间内发生故障时，请带着商品与本保证书，即可委托原购买门市代为修理，此属免费修理。
- 若出现下列情况，虽在保固期限内仍须采取额外报价付费修理：
 - 错误使用方式或不当的修理与改造所造成的故障或损伤。
 - 火灾、损害、煤气或天然气爆炸、地震、风灾、水灾、打雷、电压异常及其他天灾或不可抗外力因素所造成的故障及损坏。
 - 保证书上未注明顾客姓名、购买日期及购买门市，或是保证书内容经人为涂改时。
 - 使用后的伤痕、变色、污损及保管不当所造成的损坏。
 - 损耗性零件及配件的更换（如震荡片、清洁刷、电池、遥控器等等）。

| | | | |
|-------------|---|-----|---|
| 顧客資料 | | | |
| 姓 名 | 先生 / 女士 | 电 话 | |
| 地 址 | | | |
| E-mail | | | |
| 商品信息 | | | |
| 商品名称 | 专卖店店章盖章处（请务必盖章） | | |
| 型 号 | | | |
| 生产序号 | | | |
| 销 售 商 | | | |
| 购买日期 | 年 | 月 | 日 |
| 保修期间 | 自购买日起12个月（不含耗材） | | |
| | <p>东莞静庐商贸有限公司 广东省东莞市虎门镇基智北路5号2栋 service@serenehouse.com.cn +86 400 885 3268</p> | | |

- 栏目填写不清、不实或空白时，本保修卡无效，请填写姓名、电话与地址；如未填写购买日期与加盖专卖店店章，请立即向购买本商品的门市提出填写要求，本保修卡只附赠一次，请务必小心保管，遗失恕不补发。