

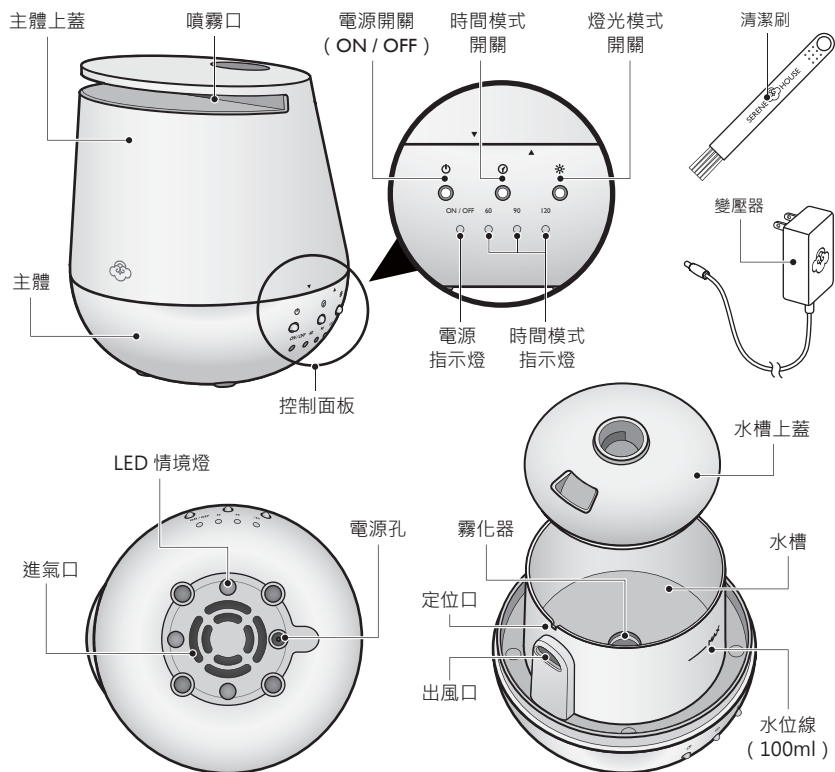


### Scent Pot

斜塔 / 霧化香氛機  
Carsten Jørgensen 設計

## 主體與配件介紹

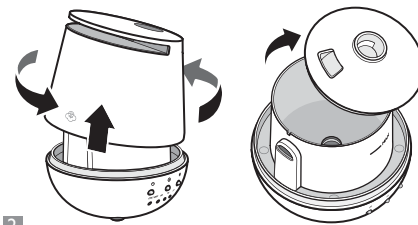
斜塔 霧化香氛機 ( 121201006 氣質白 / 121201007 沉穩黑 ) • 使用前，請確認以下物品是否齊全，有無破損情況。



## 使用說明

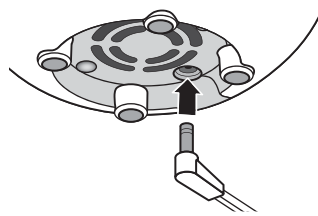
- 請在穩固、平坦、水平的地方使用本產品。
- 若室內環境濕度較高，在使用香氛機時，易在機器周圍產生水氣。

1



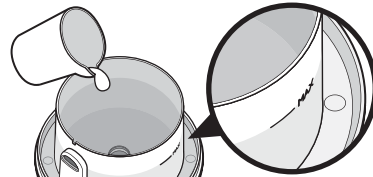
請將主體上蓋依圖示逆時針旋轉垂直往上取下，再將水槽上蓋取下。

2



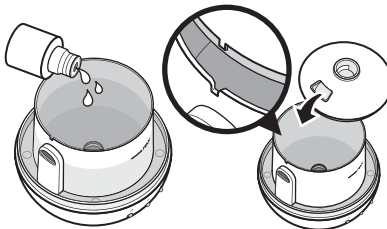
將變壓器插頭插入主體下方的電源孔。

3



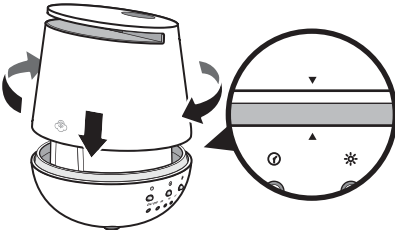
將水緩慢注入水槽，請勿超過水位線，並避免讓水流入出風口。  
 • 某些地區的水質容易造成水垢，請將水過濾後再使用。  
 • 請務必使用自來水或礦泉水，若使用純水、蒸餾水或其他液體，將不易產生霧氣。  
 • 請使用溫度在 25°C 到 40°C 的水。如使用低於 25°C 的水，香氛機所需啟動時間較久，（此為正常情況）。  
 • 加水步驟完成後，請將水槽外多餘的水分擦拭乾淨。

4



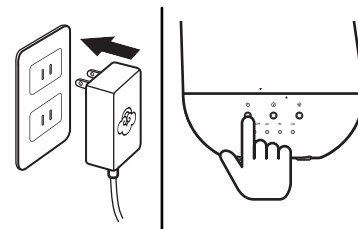
將5~10滴（依個人喜好調整）的 SERENE HOUSE 100% 天然香薰精油滴入水槽內，再將水槽上蓋依定位口方向位置裝回。  
 • 請注意不要讓精油滴到水槽外，如不慎滴出水槽，請立即擦拭乾淨。  
 • 請務必掀蓋後再加入水和精油，切勿從任何風口加入。

5



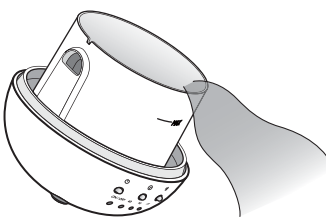
請將主體上蓋依圖示方向裝回並且蓋緊。  
 • 請注意上蓋安裝時有方向性，如未依照圖示則無法正確安裝。  
 • 請注意上蓋未確實蓋緊有可能導致無法霧化或霧化效果不佳。

6



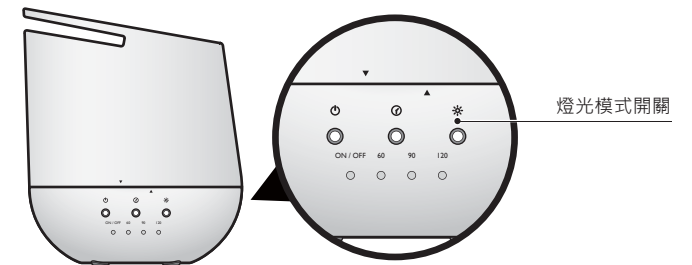
先將變壓器插入電源插座後，再按下電源開關，電源指示燈與情境燈亮起，機器開始運作；如欲關閉機器，再次按壓電源開關即可，電源指示燈隨之熄滅。使用中如欲關閉情境燈，請按一下燈光模式開關即可關閉。  
 • 請注意，機器運轉時，燈光模式才可關閉。  
 • 當機器偵測到水量不足時，本機將自動斷電。

7



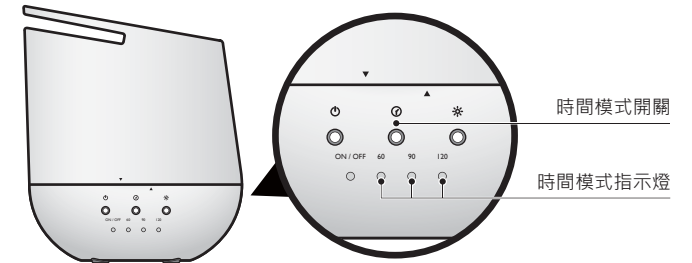
再次使用時，如水槽內仍有殘餘水分，請將水槽內的水倒掉後重複 1~6 步驟（請務必進行定期保養）。  
 • 倒水方法、保養方法，請按照本說明書「清潔保養」步驟所規定方法實施。

## 燈光模式設定



1. 按下電源開關，電源指示燈與情境燈亮起。
2. 關閉機器時，電源指示燈及情境燈即隨之熄滅。
3. 使用中如欲關閉 / 開啟情境燈，請重複按壓燈光模式開關即可切換。
4. 當機器因水量不足而自動關機的情況下，情境燈也會隨之熄滅。

## 時間模式設定



1. 於機器運作狀態下（電源指示燈亮起），如欲使用時間模式，請按下時間模式開關。
2. 按第一下 60 分鐘燈號亮起，機器自此運轉 60 分鐘後即自動停止運作。
3. 按第二下 90 分鐘燈號亮起，機器自此運轉 90 分鐘後即自動停止運作。
4. 按第三下 120 分鐘燈號亮起，機器自此運轉 120 分鐘後即自動停止運作。
5. 按第四下時間模式關閉，機器啟動連續運轉。

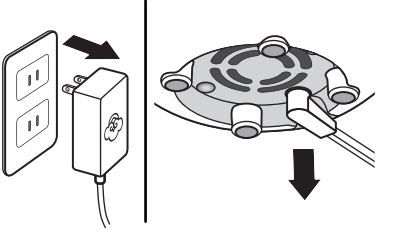
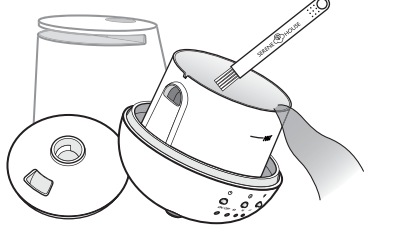
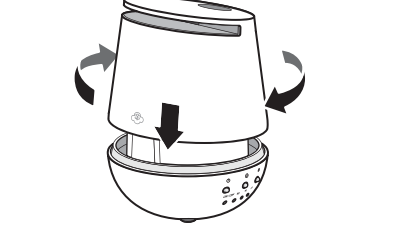
- 機器於時間模式下使用時，如遇水量不足，機器會自動斷電。

## 注意

- 請勿在未裝主體上蓋與水槽上蓋的情況下將電源接通。
- 運轉過程中，請勿取下上蓋，或者堵塞主體下方風扇進氣口等。
- 機器使用過程中，請勿在電源尚未關閉前打開上蓋，或將手放到水槽內，否則有可能造成機器漏水、故障或人員受傷。
- 水槽內殘留的水如果超過24小時，請務必倒掉並進行清潔保養步驟。
- 建議使用 SERENE HOUSE 100% 天然香薰精油，切勿使用含有香水、香精或含雜質的精油，以免傷害霧化器裝置。
- 精油若不慎滴到水槽外側或地板等周圍物體上，請立即用布擦拭乾淨。

## 清潔保養

- 在每次清潔保養前，請務必先將電源拔除。
- 建議每次使用完畢即進行清潔保養，以確保機器正常運作。

<b>1</b>		請先拔除插座上的變壓器，再拔除主體上的變壓器插頭。 <ul style="list-style-type: none"><li>為避免水槽內液體流出，移除變壓器插頭時請保持機體垂直。</li></ul>
<b>2</b>		取下水槽上蓋，倒掉水槽中的水並加入適量溫水（水溫請勿超過40°C）。將少許中性清潔劑滴入水槽內，並使用內附清潔刷清洗水槽內部及霧化器表面，待清洗完畢後使用乾淨的布將機器擦乾即可。
<b>3</b>		將上蓋裝回機器，清潔保養步驟完成。 <ul style="list-style-type: none"><li>請勿使用酸性清潔劑，否則有可能導致機器損壞。</li><li>於清潔保養時，請慎防進氣口、出風口或按鍵開關部位進水導致機器故障。若水不慎進入機器本體，請靜置至少 6 小時，待主體內部完全乾燥後，方可繼續使用。</li></ul>

### 使用注意事項

- 使用本產品前，請仔細閱讀本說明書，安全正確地使用。
- 本產品為霧化香氛機，使用超音波震盪產生芬芳霧氣，同時具有情境燈光的功能。
- 使用時，請務必閱讀本說明書的「使用說明」確保正確操作，若使用方法不當有可能引起故障。
- 保養時，請務必閱讀本說明書的「清潔保養」，如保養方法不當，有可能引起故障。
- 本產品是採用超音波霧化原理達到擴香效果，雖未達加濕機標準，但可降低環境乾燥度。







### 香薰精油的使用注意事項

- 為達到最佳效果，建議使用 SERENE HOUSE 100% 的天然香薰精油；切勿使用含有香水、香精或含雜質的精油，以免傷害霧化器裝置。
- 精油屬於濃縮的高純度油，使用時請特別小心。
- 精油有可能溶解塑膠或傢俱的塗裝，請注意不要灑落。
- 幼童與寵物對香味非常敏感，在密閉空間內使用時，請特別小心。
- 如使用期間感覺不舒服或身體不適時，請立即停止使用，並打開窗戶使空氣流通。
- 請依個人喜好斟酌使用精油用量。
- 如您有任何身體上特殊的狀況，例如懷孕、肺衰竭、癌症或癲癇等症狀，使用精油前建議請先諮詢您的醫師。

## 安全注意事項

為了保障使用安全，請務必遵守以下事項：

- 本使用說明書的注意事項，是為了讓使用者能安全正確的使用本產品，防止對使用者或他人造成危害及財產損失。
- 警告事項均為有關安全方面的重要內容，請務必遵守。

	<b>警告</b>
	<ul style="list-style-type: none"><li>如出現冒煙、異味、雜音等異常現象時，如繼續使用可能會導致火災、觸電等，請立即將變壓器由電源插座上取下，停止使用。</li></ul>
	<ul style="list-style-type: none"><li>請勿擅自對本產品進行改造、修理或拆解，否則有可能造成火災、觸電或故障。</li></ul>
	<ul style="list-style-type: none"><li>主體消耗配件廢棄時，請依照各國指示廢棄。</li></ul>
	<ul style="list-style-type: none"><li>請使用DC24V / 500mA規格之變壓器，否則將導致機器故障。</li><li>當機器運作時，變壓器會發熱，乃屬正常現象。</li><li>請使用本產品所附的變壓器，如使用它牌變壓器，有可能會引發機器故障或火災。</li><li>於安裝時請勿連接變壓器，否則有可能造成人員觸電或受傷。</li><li>本產品於長期不使用或移動時，請務必關閉電源並將變壓器拔除。請倒掉容器內的水，否則有可能造成產品故障。</li><li>拔下變壓器時，請勿扯住電線，必須牢牢地緊握變壓器後再進行拔除，否則有可能造成變壓器破損或人員受傷。</li><li>請慎防精油沾附於產品外側或傢俱上，若不慎發生，請立即擦拭，以避免產品外觀或傢俱褪色。</li></ul>
	<ul style="list-style-type: none"><li>清潔保養前，請務必先將產品的電源切斷。</li><li>請勿用沾濕的手操作機器與變壓器，或讓水與其他液體等沾附、灑灑到上面，以免造成人員觸電或受傷。</li><li>當電源線或插頭破損時，請勿使用，否則有可能導致機器短路、故障。</li><li>當產品掉落受到撞擊造成受損或破裂時，請勿使用，否則有可能導致機器短路、故障。</li><li>請勿將電源線過度彎折，加熱或讓重物放置上面，否則有可能引起火災或故障。</li><li>請勿故意將眼口鼻靠近出霧口所排出的香氛霧氣，否則有可能造成身體不適。</li><li>請勿讓幼童獨自使用，要放在幼童觸及不到的地方，否則有可能造成受傷，兒童應當受到監督以確保其不會碰觸到機器。</li><li>除非有負責安全的人士給予產品使用的督導和指示，本產品不適合由身體、感官或精神能力欠佳的人士（包括兒童），或缺乏經驗及知識的人士使用。</li><li>請勿放置在以下地方，否則有可能引起火災、觸電、人員受傷或產品故障：<ul style="list-style-type: none"><li>陽光直射的地方或取暖器具旁邊。</li><li>灰塵多的地方。</li><li>傾斜或晃動等不穩的地方。</li><li>瓦斯爐旁或有油煙的地方等。</li><li>環境溫度 40°C 以上的地方，並遠離火源。</li><li>電器產品（電視機、音箱設備、電冰箱等）的上面或旁邊。</li></ul></li><li>請勿置放於地毯等柔軟的地方，否則會堵塞底部的進氣口，造成機器無法正常運作。</li><li>產品使用過程中，請勿在電源尚未關閉前打開上蓋，或將手或異物等放到水槽內，否則有可能造成機器漏水、故障或人員受傷。</li></ul>

## 產品規格

產品名稱	斜塔 霧化香氛機	
產品型號	121201006 氣質白 / 121201007 沉穩黑	
霧化模式	超音波震盪	
連續使用時間	> 4 小時	測試結果因空間通風度、溫度、溼度及高度而有變化。
建議使用空間	10 ~ 15 平方公尺	
頻率 ( MHz )	2.4 ± 4%	
水槽容量	100 毫升	
電源輸入	100 - 240 V ~, 50 / 60 Hz, 12 W	
產品尺寸	長 10.8 X 寬 10.5 X 高 12.8 公分 ( 長 4.25 X 寬 4.13 X 高 5.03 英寸)	
產品重量	285 公克	
運作模式	連續霧化 / 60分鐘、90分鐘、120分鐘	
配件	變壓器、清潔刷、保證卡	
設計	瑞士 / 台灣	
中國製造		

多國專利商品


## 障礙排除

當機器疑似故障時，請在委託維修前確認以下事項：

<b>機器無法運作</b>
<ul style="list-style-type: none"><li>● 變壓器未確實插在插座上<ul style="list-style-type: none"><li>→ 請確認變壓器是否正確的安插到插座上。</li></ul></li><li>● 變壓器的電源線未正確的接上主體的電源孔<ul style="list-style-type: none"><li>→ 請確認變壓器的電源線是否正確的接上主體的電源孔。</li></ul></li><li>● 電源已正確接上，但仍然不會運作<ul style="list-style-type: none"><li>→ 請先確認水槽是否有水，然後再確認電源開關是否開啟。</li></ul></li></ul>
<b>無法霧化或霧化效果不佳</b>

- 水溫太低
  - 請使用溫度在25°C到40°C的自來水或礦泉水。
- 使用了純水或蒸餾水
  - 請使用自來水或礦泉水（某些地區的水質容易造成水垢，請將水過濾後再使用）。
- 霧化器髒汙
  - 請依照本說明書的「清潔保養」方法進行保養。
- 機器放置在地毯等柔軟物體上，或者使用場所的風量過大
  - 請在水平、平穩及風量小的場所使用。
- 水槽內水位超過水位線上限 ( MAX )
  - 請將多餘的清水倒掉。
- 上蓋未確實與主體蓋緊
  - 請依照本說明書的「使用說明」步驟重新蓋緊上蓋。

其它障礙排除請上 [www.serenehouse.com](http://www.serenehouse.com)的Support專區或請與經銷商聯繫，請勿動手拆解或維修產品。

