

SERENE HOUSE®

Serene Pod® Wax Warmer

Instruction Manual

IMPORTANT SAFEGUARD

⚠ Attention

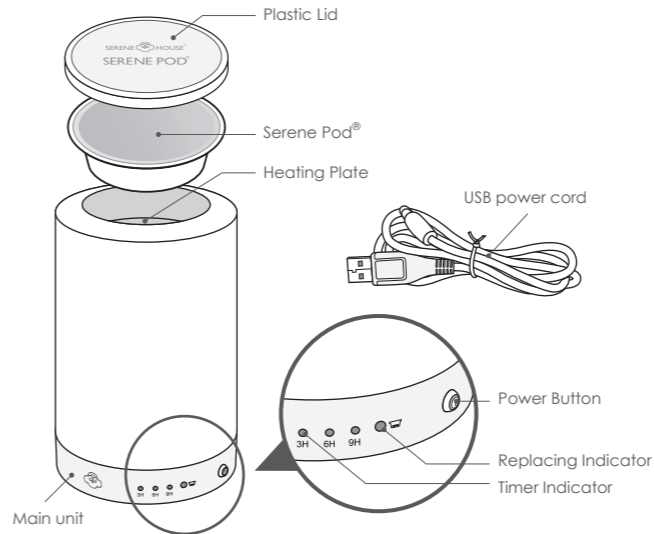
Must follow the safeguards below as using electric products every time.

- Read all instructions carefully before using the product for the first time.
- Do not put fingers or hands into the product.
- In order to avoid any danger or accidents, parents guard is necessary when children use this product.
- If the power cord is damaged, do not keep using this product.
- Using this product inappropriately may cause fire hazard. Please follow the instructions to use this product; it is possible to result in poisoning or fire hazard, if other substances are used. Do not immerse this product in water, this product is for household use only.
- If an extension cord is used, please pay attention to the introductions to electric appliances using. The specifications should be the same. The cord should be placed at evident places to avoid children pulling or stumbling.
- In order to prevent accidents happening, if the power cord is damaged, please replace it via the manufacturer, other service departments, or staffs who own related qualifications.
- This product is only suitable for charger 5V1A above.

Do not let children use this product alone, keep it out of reach of children, or it may cause electric shocks or injuries.

Product & Accessories

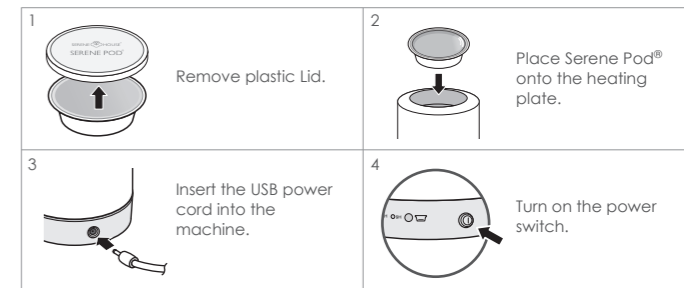
- Serene Pod® is required to be used with this product. Serene Pod® is sold separately.



(The image is for reference only. Actual product may vary.)

Operating Instructions

- Please remove all packaging before use.

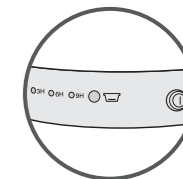


Reminder of replacement

- The indicator should be blue as new Serene Pod® is heated for the first time.
- After 72 hours, the indicator will turn red to remind you of replacing new Serene Pod®.
- Hold the power button for 5 seconds after replacing new Serene Pod®; the indicator turns blue which presents the machine operates normally.

Timer mode setting

- Press the button once to start the machine operating continuously.
- Press the button twice to set up timer for 3 hours.
- Press the button thrice to set up timer for 6 hours.
- Press the button four times to set up timer for 9 hours.
- Press the button five times to turn the machine off.



重要警告事項

⚠ 注意！

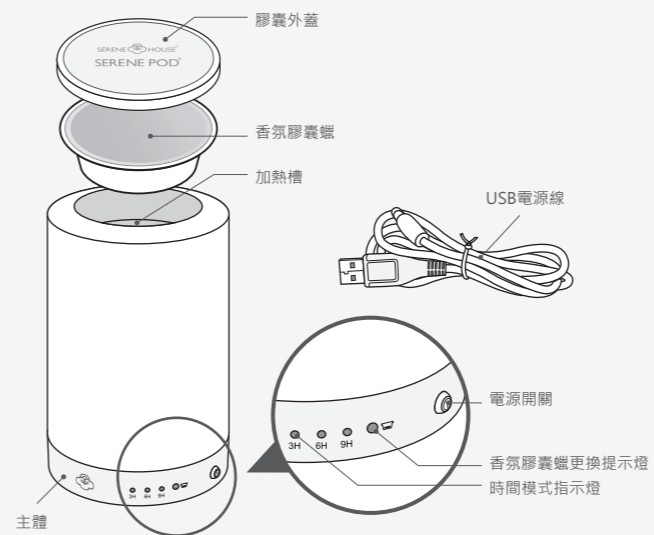
當使用此電器產品時，必須按照下列排序的警告事項執行：

- 使用此產品前請詳閱使用說明書。
- 請勿在本產品運作時將手或手指放置於本產品之內。
- 為避免危險，幼童須在成年人監督下使用產品，預防意外發生。
- 當電源線損壞時，請勿繼續使用本產品。
- 錯誤使用本產品，將可能導致火災的意外，請依指示使用本產品，若使用其他介質將可能引發中毒或火災的危險；請勿將本產品浸入水中，本產品僅供室內使用。
- 本產品可接延長線使用，使用時請注意。
- 連接延長線時，請注意所使用的電器規格，至少與產品規格相同；電源線應放置於明顯的地方，避免兒童拉扯或絆倒。
- 若電源線損壞時，請由製造廠或其他服務處或具有相關資格的人員加以更換以避免危險。
- 本產品僅適用5V1A以上充電器。

請勿讓兒童獨自使用，建議放在兒童觸及不到的地方，否則有可能造成觸電、受傷。

產品與配件介紹

- 本機器僅能使用 SERENE HOUSE 香氛膠囊蠟 Serene Pod®，香氛膠囊蠟為單獨販售商品。



(圖片僅供參考，請以實品為主。)

使用說明

- 使用前請去除所有包裝 (請勿撕開膠囊蠟上的透氣膜)。

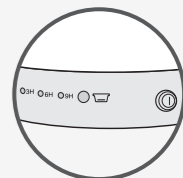


香氛膠囊蠟(香味)更換預警模式

- 新的香氛膠囊蠟在第一次開機加熱時，機器的提示燈源為藍色。
- 72小時後，提示燈源轉為紅色，提醒更換新的香氛膠囊蠟。
- 更換新的香氛膠囊蠟後，電源開關長按5秒，提示燈源即恢復為藍色，開始正常運作。

時間模式設定

- 按第一下電源開關，啟動機器連續恆溫加熱運作模式。
- 按第二下電源開關，定時3小時。
- 按第三下電源開關，定時6小時。
- 按第四下電源開關，定時9小時。
- 按第五下電源開關，機器隨即關閉。



SERENE HOUSE®

自動香氛定時膠囊機

操作使用說明書

重要警惕措施

⚠ 注意！

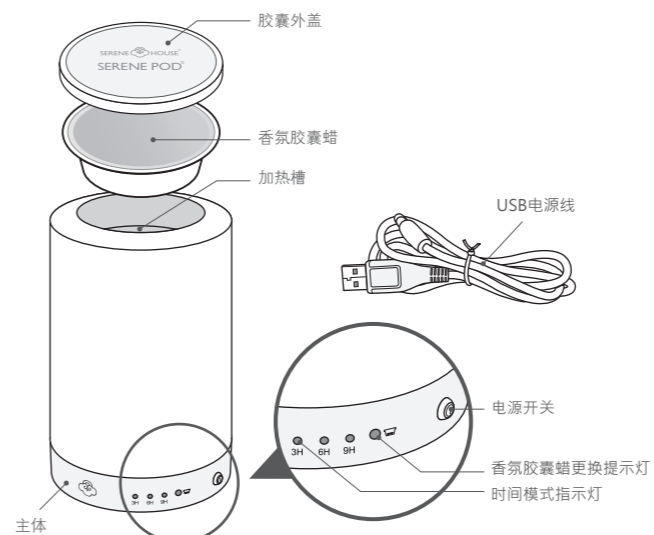
每当使用电器具，必须按照下列次序的指示事项而使用：

- 使用此产品前请细阅使用守则。
- 请勿在本产品运作时将手或手指置于本产品之内。
- 为避免危险，幼童须在成年人监督下使用产品，预防意外发生。
- 当电源线损坏时，请勿继续使用本产品。
- 使用本产品不当时，将可能导致火灾的意外，请依指示使用本产品，若使用其他介质将可能引发中毒或火灾的危险；请勿将本产品浸入水中，本产品仅供室内使用。
- 本产品为USB接口插电，电源线建议放至于明显的地方，避免拉扯与意外发生。
- 本产品也可接拖线板使用，使用时请注意使用的相关电器规定。
- 若电源线损坏时，请由制造厂或其他服务处或具有相关资格的人员加以更换，预防意外发生。
- 本产品仅适用5V1A以上充电器。

请勿让幼童独自使用，建议放在幼童触及不到的地方，否则有可能造成触电、受伤。

产品与配件介绍

- 本机器仅能使用 SERENE HOUSE 香氛胶囊蜡，香氛胶囊蜡为单独贩卖商品。



(图片仅供参考，请以实品为主。)

使用说明

- 使用前请去除所有包装 (请勿撕开胶囊蜡上的薄膜)。

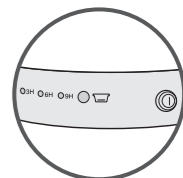


香氛胶囊蜡(香味)更换预警模式

- 新的香氛胶囊蜡在第一次开机加热时，机器的提示灯源为蓝色。
- 72小时后，提示灯源转为红色，提醒更换新的香氛胶囊蜡。
- 更换新的香氛胶囊蜡后，电源开关长按5秒，提示灯源即恢复为蓝色，开始正常运作。

时间模式设定

- 按第一下电源开关，启动机器连续恒温加热运作模式。
- 按第二下电源开关，定时3小时。
- 按第三下电源开关，定时6小时。
- 按第四下电源开关，定时9小时。
- 按第五下电源开关，机器随即关闭。



SERENE HOUSE®

香氛定时胶囊机

操作使用说明书

