

SERENE  HOUSE[®]

SERENE  HOUSE[®]

New York · Paris · Shanghai · Taipei



操作使用說明書

燈塔三部曲霧化香氛機 / Carsten Jörgensen 設計

www.serenehouse.com

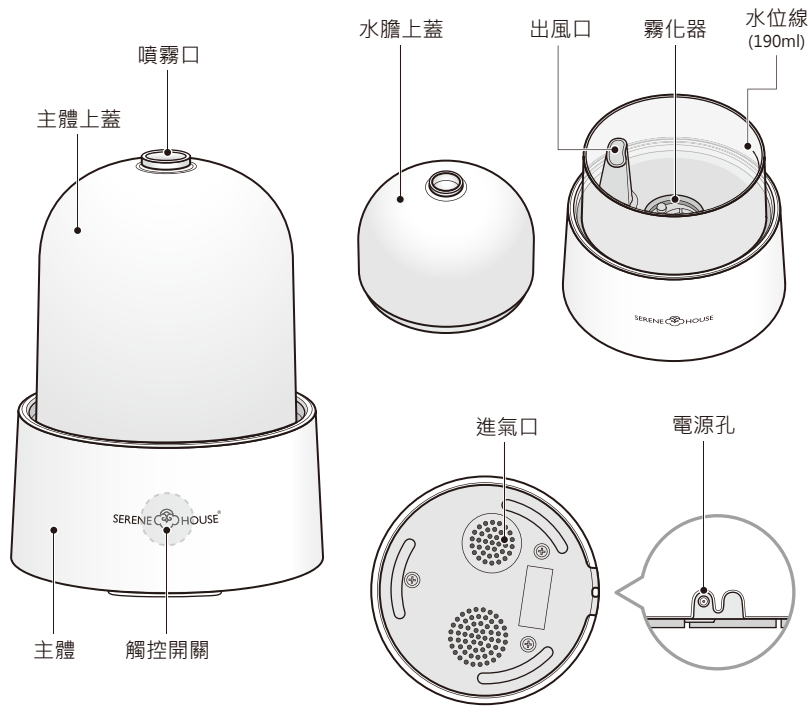
在使用本產品之前，請務必詳閱本使用說明書！
說明書閱讀後，請保存於可隨時取用的場所。

目錄：

主體介紹.....	04
配件.....	05
使用說明.....	06
清潔保養.....	09
安全注意事項.....	11
產品規格.....	14
障礙排除.....	15

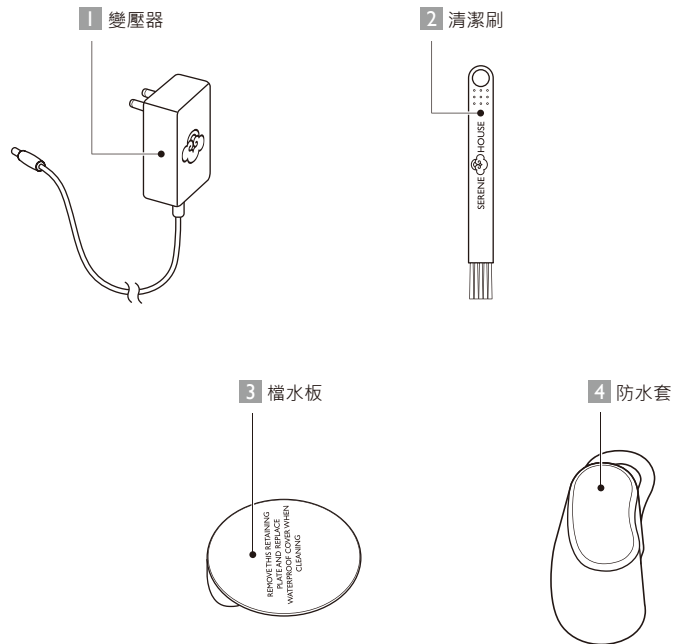
主體介紹

燈塔三部曲 霧化香氛機 (I01201001V3 氣質白 / I01201002V3 沈穩黑)



配件

使用前，請確認以下物品是否齊全，有無破損情況。

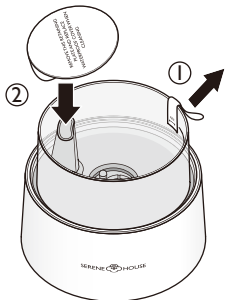


使用說明

- 請在穩固・平坦・水平的地方使用本商品。
- 室內環境濕度較高，在使用香氛機時，易在機體周圍產生水氣。

使用步驟

1



撕掉水位線標籤，再將圓形擋水板插入水槽內的出風口。

- 不進行此操作時，水會由出風口進入到儀器內部，而引起故障，請務必進行此操作。

2



將水慢慢注入到水槽裏，請勿超過水位線，並避免在出風口附近加水。

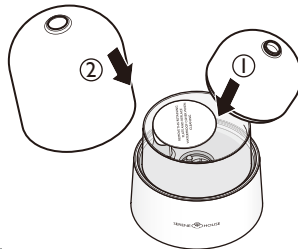
- 某些地區的水質容易造成水垢，請將水過濾後再使用。
- 請務必使用自來水或礦泉水，若使用純水、蒸餾水或其他液體，易導致無法產生霧氣。
- 使用低於 25°C 的水，香氛機所需啟動時間較久，此為正常情況。
- 請勿加水進入出風口。

3



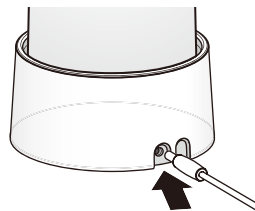
滴入約 5~10 滴（依個人喜好調整）SERENE HOUSE 的天然香薰精油到水槽內。請注意不要讓精油滴到主體外部。

4

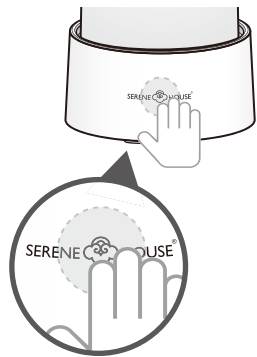


確認擋水板確實安裝好，蓋上水膽上蓋及主體上蓋，使用乾淨的布擦拭機器表面及四周圍。

5



將變壓器的商品插頭安裝到主體的電源孔。



6 手指輕觸產品正中間雲朵圖案開關，將會開啟機體設備。



本機電源開關為觸控感應方式，輕碰開關即可開啟機體。

7 當機體燈光亮起時，也同時啟動霧化功能。

8 再次輕觸本產品時將會關閉燈光，同時機體會持續運作。

9 第三次輕觸本產品將會完全關閉。

10

當香氛機內水量不足時，設備將會自動停止運轉。

11

再次使用時，請將水槽內殘留的水倒掉，重新加水（請務必進行定期保養）。

- 注水方法、保養方法，請按照本說明書第9頁所規定方法。

注意

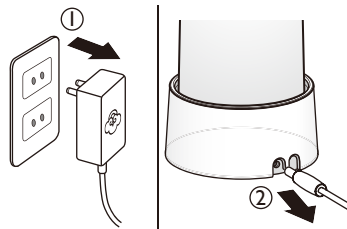
- 請勿在未裝上水膽上蓋及主體上蓋的情況下，將電源接通。
- 運轉過程中，請勿取下水膽上蓋及主體上蓋，或者堵塞主體上蓋的出霧口等。
- 電源接通且水槽內有水時，請勿用手觸摸震盪片，因為高頻振盪出的能量，會產生輕微灼熱感與觸電感。
- 水槽內殘留的水如果超過24小時的話，請務必倒掉。
- 建議使用 SERENE HOUSE 天然香薰精油，切勿使用含有香水、香精或含雜質的精油，以免傷害霧化器裝置。
- 使用中若精油滴到主體外側或地板等周圍物體上，請立即用布擦拭乾淨。

清潔保養

- 在每次清潔保養前，務必先將電源拔除。
- 建議每次使用完立即清潔保養，以確保機器正常運作。

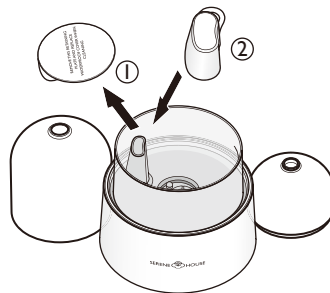
清洗步驟

1



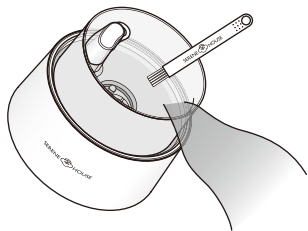
請先拔除插座上的變壓器，再拔除主體上的電源線。

2



取下主體上蓋及水膽上蓋，再拔除擋水板並換上防水套。

3



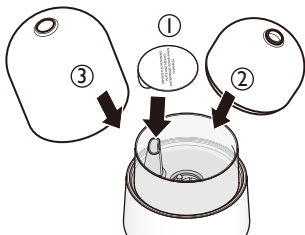
倒掉水槽中的水，加入適量溫水（勿超過水溫40°C），滴入少許中性清潔劑，使用內附清潔刷，輕輕刷洗水槽內部，再用乾淨的水將機器完全清洗乾淨。

4



用乾淨的布擦拭機器表面多餘的水分。

5



移除防水套，裝回擋水板，並蓋上水膽上蓋及主體上蓋。

- 請勿使用酸性清潔劑清潔，否則有可能導致機器故障，清洗時請特別小心。
- 在清潔保養時，請小心使用水龍頭，慎防進氣口與出風口等部位進水，而引起故障。若水不慎進入本體，請靜置 5 ~ 6 小時，待主體內部完全乾燥，方可繼續使用。

安全注意事項

為了保障使用安全，請務必遵守以下事項：

- 本使用說明書的注意事項，是為了讓使用者能安全正確的使用本商品，防止對使用者或他人造成危害及財產損失。
- 警告事項均為有關安全方面的重要內容，請務必遵守。



警告

	<ul style="list-style-type: none"> • 萬一出現冒煙、出現異味、異聲等異常現象時，仍繼續使用的話，可能會導致火災、觸電等，請立即將變壓器由電源上拔下來，停止使用。
	<ul style="list-style-type: none"> • 請勿擅自對本商品進行改造、修理或拆解，否則有可能造成火災、觸電、故障或受傷。
	<ul style="list-style-type: none"> • 本體消耗配件廢棄時，請依照各地方政府指示廢棄。
	<ul style="list-style-type: none"> • 變壓器請使用AC100V - 240V 50 / 60Hz。 • 要使用本設備附屬的變壓器，如使用其他商品的話，有可能會引起火災。 • 在安裝時不要連接變壓器，否則有可能造成觸電、受傷。 • 本商品在長期不使用或移動時，一定要關閉電源，拔下插頭，倒掉容器內的水，否則有可能造成觸電或故障。 • 拔下插頭時，不要扯住電線，必須牢牢地握緊變壓器再進行拔除，否則有可能造成破損或受傷。 • 請慎防精油沾附於產品外側或傢俱上，若不慎發生，請立即擦拭，以避免產品外觀或傢俱褪色。 • 當機器運作時，變壓器會發熱，乃屬正常現象。



- 當電源線或插頭破損時，或是商品不小心摔落受到撞擊時受損或破裂，不得再使用，否則有可能造成觸電、短路等問題。
- 請不要用濕的手操作主體與變壓器，或讓水與其他液體沾附、灑灑到上面，否則有可能造成觸電受傷。
- 請不要讓幼童獨自使用，要放在幼童觸及不到的地方，否則有可能造成觸電、受傷，兒童應當受到監督以確保其不會碰觸到機器。
- 請勿故意使用口腔吸入出霧口所排出的霧氣，否則有可能損害健康。
- 使用過程中，請勿打開主體上蓋，或將手指與異物放到水槽內，否則有可能造成漏水、故障、受傷。
- 請勿放置於地毯等柔軟的地方，否則會堵塞底部的進氣口，造成無法正常運作。
- 在清潔保養之前，電器必須切斷電源。
- 本產品不適用於：身體上、感覺上或精神上有缺陷者，或缺乏經驗和知識者，除非他們在其安全負責的人監督或是指導之下使用。
- 請勿放置在以下地方，否則有可能引起火災、觸電、受傷、故障：
 - * 陽光直射的地方或取暖器具旁邊。
 - * 灰塵多的地方。
 - * 傾斜或晃動等不穩定的地方。
 - * 瓦斯爐旁或有油煙的地方等。
 - * 電器商品（電視機、音箱設備、電冰箱等）的上面或旁邊。
- 請勿將電源線過度彎折、加熱或將重物放置上面，否則有可能引起火災或故障。

使用注意事項

- 使用本產品前，請仔細閱讀本說明書，安全正確地使用。
- 本商品為霧化香氛機，使用超音波震盪產生芬芳霧氣，同時具有暖黃色的燈光效果。
- 使用時，請務必閱讀本說明書的「使用說明」確保正確操作，萬一使用方法不當，有可能引起故障。
- 保養時，請務必閱讀本說明書的「清潔保養」，萬一保養方法不當，有可能引起故障。
- 本產品的部分材料是陶瓷，使用時請特別小心。
- 主體為陶瓷製品，運送或搬運途中可能破裂，若開封後使用時出現漏水情況，請立即聯絡經銷商。
- 本產品是採用超音波霧化原理達到擴香效果，雖未達加濕機標準，但可降低環境乾燥度。

香薰精油的使用注意事項

建議使用 SERENE HOUSE 天然香薰精油

- 精油屬於濃縮的高純度油，使用時請特別小心。
- 精油有可能溶解塑膠或傢俱的塗裝，請注意不要灑落。
- 幼童與寵物對香味非常敏感，在房間內使用時，請特別小心。
- 使用期間，感覺不舒服或身體不適時，請立即停止使用，並打開窗戶使空氣流通。
- 請依個人喜好斟酌使用精油用量。
- 如果您有任何身體上特殊的狀況，例如懷孕、肺衰竭、癌症或癩癩等症狀，使用精油前建議諮詢您的醫師。

產品規格

商品名稱	燈塔三部曲 霧化香氛機	
產品型號	101201001V3 氣質白 / 101201002V3 沉穩黑	
霧化模式	超音波震盪	
連續使用時間	> 4 小時	擴香效果會因空間通風度、溫濕度及空間大小而有所變化。
建議使用空間	15 ~ 35 平方公尺	
頻率 (MHz)	1.70 ± 4%	
水槽容量	190 毫升	
電源輸入	100 - 240 V ~, 50 / 60 Hz, 12 W	
產品尺寸	直徑 12.4 x 高 17.2 公分	
產品重量	620 公克	
運作模式	連續模式	
配 件	變壓器、清潔刷、防水套、擋水板、保證卡	
設 計	瑞士 / 台灣	
中國製造		

多國專利商品



REACH

RoHS
compliant



障礙排除

當疑似故障時，請在委託維修前確認以下事項：

機器無法運作

- 變壓器未確實插在插座上
→ 請確認變壓器正確的安插到插座上
- 變壓器的電源線未正確的接上主體的電源孔
→ 請確認變壓器的電源線是否正確的接上主體的電源孔
- 觸控開關未開啟
→ 請用手指輕輕觸控位於機體上的雲朵圖案開關

無法霧化或霧化效果不佳

- 水溫太低
→ 請使用 25°C 以上的自來水或礦泉水
- 使用了純水或蒸餾水
→ 請使用自來水或礦泉水 (某些地區的水質容易造成水垢，請將水過濾後再使用)
- 水槽的水量低於水位感應器，或者超過水位線
→ 請將水槽的水量保持在水位感應器以上至水位線以下
- 震盪器髒汙
→ 請依照本說明書的清潔保養方法進行保養
- 機器放置在地毯等柔軟物體上，或者使用場所的風過大
→ 請在水平、平穩及風較小的場所使用

其它障礙排除請上 www.serenehouse.com 的 Support 專區或請與經銷商聯繫，請勿動手拆解或維修商品。