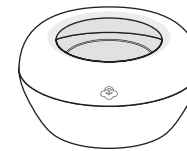


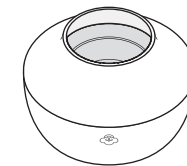
香氛膠囊機系列

- 本說明書中包含月光鉢、日出兩款香氛膠囊機種，機器操作使用與清潔方式均相同。



月光鉢 香氛膠囊機

靈感乍現於月光寶盒的視覺創意，鉢中如蘊含明珠，也轉擬為碧湖月暈的情境之處。月光鉢造型簡約，除為SERENE POD香氛膠囊專用機外，亦是很好的家居擺設。雙手輕捧，感受其平靜溫潤的線條感，能夠給人十足的安穩。

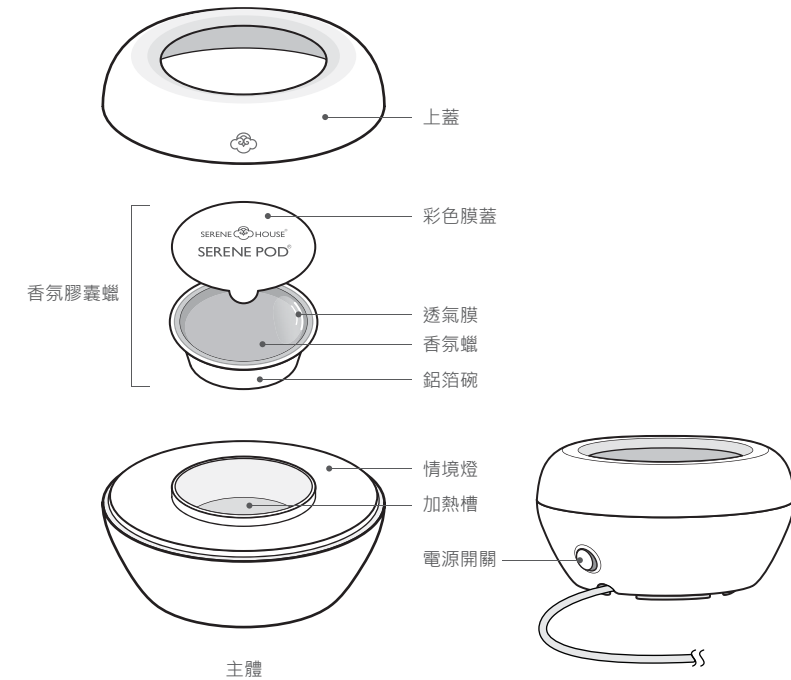


日出 香氛膠囊機

靈活運用異材質的特性，巧妙將發光板穿過透明材質露出淡淡光暈，擬想為初日升空時的霞氣，再點燃香氣之際，仿若有置身雲霧的想像。其簡練的設計，傳達出SERENE HOUSE慣有的生活態度與美感。

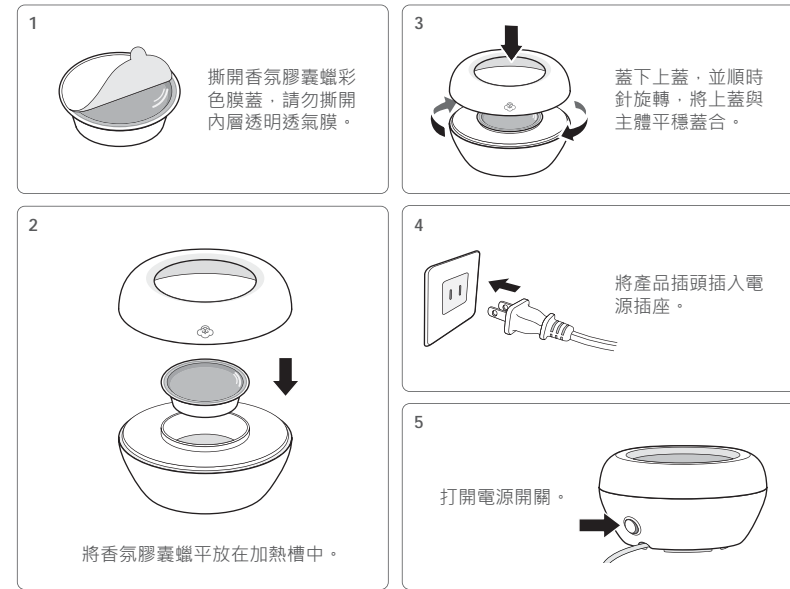
產品與配件介紹

- 本機器僅能使用 SERENE HOUSE 香氛膠囊蠟，香氛膠囊蠟為單獨販售商品。



使用說明

- 使用前請去除所有包裝

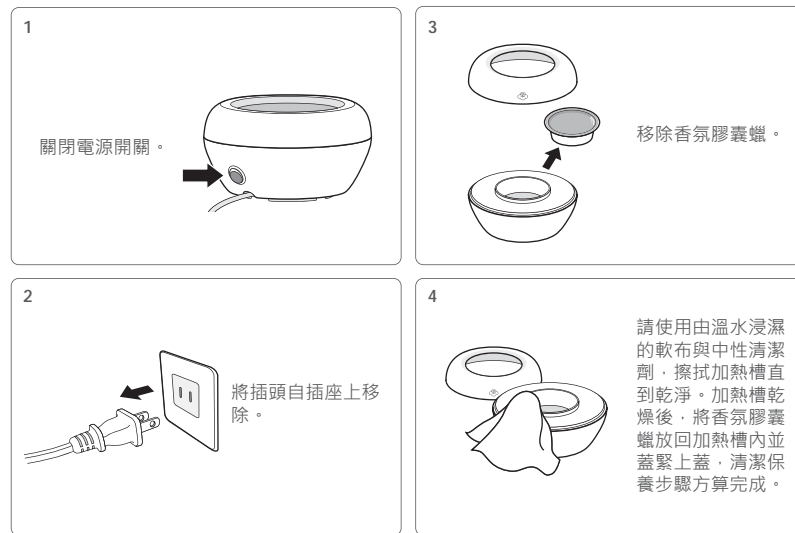


注意：

1. 本產品僅能使用 SERENE HOUSE 香氛膠囊蠟 Serene Pod®，勿將液體或其他物品放入加熱槽內加熱。
2. 香氛膠囊蠟可重覆加熱使用，若香味變淡或效果降低時建議更換新的香氛膠囊蠟；香氛膠囊蠟為耗材，請洽各地代理商購買。
3. 本產品於運作時請勿任意移動及碰觸，待蠟液冷卻成固態時方可取出。
4. 非使用時，請先關閉電源，並將插頭自插座上移除。
5. 請在穩固、平坦、水平的地方使用本產品。

清潔保養

- 在每次清潔保養前，請先關閉電源，並將插頭自插座上移除。
- 清潔完畢，請待完全乾燥後，再使用本產品。
- 清潔保養時請特別小心，請勿直接浸泡或沖洗本產品，以免造成機器故障及危險。
- 請勿使用酸性清潔劑，否則有可能導致產品故障。
- 請至少每週清潔保養一次，疏於保養時，有可能引起故障，請務必定期保養。



產品規格

- 擴香效果會因空間通風度、溫濕度及空間大小而有所變化。

月光鉢 香氛膠囊機

產品型號： 131205013 氣質白 / 131205014 沉穩黑
建議使用空間： 15 ~ 35 平方公尺
電源輸入： 120 V ~, 60 Hz, 7.5W
產品尺寸： 直徑 12.9 x 高 7.1 公分
產品重量： 305 克
運作模式： 連續模式
配件： 保證卡
設計師： 周承諺
設計監製： Carsten Jörgensen
設計： 台灣
中國製造

日出 香氛膠囊機

產品型號： 131205015 氣質白 / 131205016 沉穩黑
建議使用空間： 15 ~ 35 平方公尺
電源輸入： 120 V ~, 60 Hz, 7.5W
產品尺寸： 直徑 12.9 x 高 9.5 公分
產品重量： 340 克
運作模式： 連續模式
配件： 保證卡
設計師： 林芬如
設計監製： Carsten Jörgensen
設計： 台灣
中國製造



多國專利商品

重要安全措施

使用本產品之前，請務必詳閱本使用說明書！
說明書閱讀後，請保存於可隨時取用的場所。



注意！

當使用此電器具時，必須按照下列的安全警告使用：

- A. 使用此產品前請詳閱使用守則。
- B. 請勿將手或手指置於此產品之內。
- C. 為預防受傷，電器運作時兒童應受到成人監管。
- D. 當電源線損壞時，請勿繼續使用本產品。
- E. 錯誤使用本產品，將可能導致火災的意外，請依指示使用本產品，若使用其他介質將可能引發中毒或火災的危險；請勿將本產品侵入水中，本產品僅供室內使用。
- F. 為安全起見，香薰機的電源線極性插頭，電源極片有大小之分，如果插頭無法完全插入插座時，請轉換插頭方向，若插頭仍然無法接通電源插座，請諮詢專業合格的電工人員，切勿自行處理。
- G. 提供一條較短的電源線，以避免電線打結或被絆倒的風險。
- H. 本產品可接延長線使用，使用時請注意安全。
- I. 連接延長線時，請注意所使用的電氣規格，至少與產品規格相同；電源線應放置於明顯的地方，避免兒童拉扯或絆倒。

請勿讓兒童獨自使用，要放在兒童觸及不到的地方，
否則有可能造成觸電、受傷。兒童應當受到監督以確保安全。

使用注意事項

- 使用本產品前，請仔細閱讀本說明書，安全正確地使用。
- 使用本產品請小心，避免碰撞及摔落。
- 如果您有任何身體上特殊的狀況，例如懷孕、肺衰竭、癌症或癲癇等症狀，使用前建議諮詢您的醫師。

香氛膠囊蠟使用注意事項

- 使用時，請勿撕開或破壞透明透氣膜，避免加熱中的蠟液流出。
- 使用中請勿用手碰觸香氛膠囊蠟，以免燙手。
- 請遠離幼童及寵物，避免誤食。
- 香氛膠囊蠟非食品，請勿食用。
- 使用期間，感覺不舒服或身體不適時，請立即停止使用，並打開窗戶使空氣流通。
- 香氛膠囊蠟鋁箔碗底部如有變形，易導致加熱效果不佳，香味無法擴散；請立即更換新品，以確保擴香效果正常。

安全注意事項：

為了保障使用安全，請務必遵守以下事項：

- 本使用說明書的注意事項，是為了讓使用者能安全正確的使用本產品，防止對使用者或他人造成危害及財產損失。
- 警告事項均為有關安全方面的重要內容，請務必遵守。



- 萬一出現冒煙、異味、雜音等異常現象時，仍繼續使用的話，可能導致火災、觸電等，請立即將電源移除，停止使用。



- 請勿擅自對本產品進行改造、修理或拆解，否則有可能造成火災、觸電、故障或受傷。



- 本體消耗配件廢棄時，請依照各國指示廢棄。



- 請依產品規格使用正確電壓。
- 產品在長期不使用時，一定要關閉電源，拔下插頭，取出加熱槽內的香氛膠囊蠟，否則有可能造成故障。

- 在清潔保養之前，電器必須遠離電源。

- 電源移除後，請在香氛蠟液完全冷卻凝固的狀態下，才可取出香氛膠囊蠟及進行清潔保養。

- 萬一不小心將香氛蠟液滴到機器或地板等物體上，請立即用布擦拭乾淨；如不做處理，有可能導致外觀部分褪色。



- 當電源線或插頭破損時，或是產品不小心摔落受到撞擊時受損或破裂，不得再使用，否則有可能造成觸電、短路等問題。

- 請勿用濕手操作本產品，或讓水等其他液體沾附、濺灑到上面，否則有可能造成觸電受傷。

- 加熱槽在沒有香氛膠囊蠟的情況下，請勿將電源接通，否則有可能導致產品故障。

- 使用過程中，勿將手指與異物放到加熱槽內，否則有可能造成受傷或產品故障。

- 請勿讓幼童獨自使用，要放在幼童觸及不到的地方，否則有可能造成觸電、受傷。兒童應當受到監督以確保安全。

- 請勿將本產品放置在以下地方，否則有可能引起火災、觸電、受傷、故障：
 - 陽光直射或高溫的環境，並遠離火源。
 - 高壓物及易燃物周圍。

- 請勿將電源線過度彎折、加熱或上方放置重物，否則有可能引起火災或故障。

障礙排除

疑似故障時，請在委託維修前確認以下事項：

機器無法運作

- 電源插頭未確實插在插座上
 - 請確認電源插頭是否正確安插在插座上。

- 主體開關未正確開啟
 - 請確認主體開關是否正確開啟。

香味散發效果不佳

- 香氛膠囊蠟香味變淡，或透氣膜有破損
 - 請更換新的香氛膠囊蠟。

- 加熱槽過於髒汙
 - 請依照本說明書的清潔保養規範進行保養。

其它障礙排除請上 www.serenehouse.com 的 Support 專區或請與經銷商聯繫，請勿動手拆解或維修產品。

SERENE HOUSE®

操作使用說明書



香氛膠囊機
月光鉢 · 日出

US